

So gut wie neu. So günstig wie nie. Gebrauchte zum Aktionspreis

1. Elektro-Hochhubwagen L 10

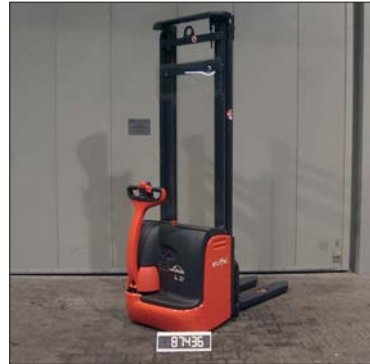


Fabrikat Linde
Baujahr 2007
nur 138 Bh
Tragkraft 1.000 kg
Triplex-Mast
Hubhöhe 4.266 mm
neue Batterie
Einfachlastrollen

€ 7.250,-

Zustand ★★★★★

2. Elektro-Hochhubwagen L 12



Fabrikat Linde
Baujahr 2008
Tragkraft 1.200 kg
Standard-Mast
Hubhöhe 4.224 mm
neue Batterie
Einfachlastrollen

€ 6.450,-

Zustand ★★★★★

3. Elektro-Niederhubwagen T 18

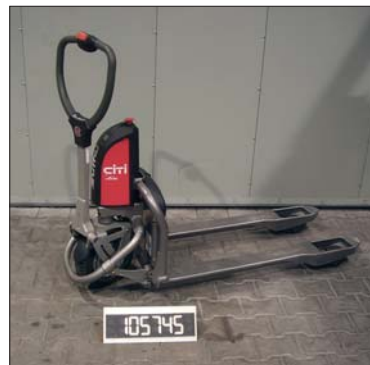


Fabrikat Linde
Baujahr 2006
Tragkraft 1.800 kg
Einfachlastrollen

€ 3.450,-

Zustand ★★★★

4. CiTi Truck



Fabrikat Linde
Baujahr 2010
Vorführgerät
nur 3 Bh
Tragkraft 500 kg

€ 1.990,-

Zustand ★★★

Zwischenverkauf vorbehalten.

Die genannten Preise verstehen sich zuzüglich der gesetzlichen Mehrwertsteuer.

suffel Fördertechnik GmbH & Co. KG

Gebrauchtstapler-
Center
Limesstraße 11
63741 Aschaffenburg
Tel. 06021 8645-35
Fax 06021 8645-27

suffel@suffel.com
www.suffel.com

Standort
Rhein-Neckar
Dornierstraße 10
68519 Viernheim
Tel. 06204 9677-0
Fax 06204 9677-38

Standort
Rhein-Main
Nassaustraße 24
65719 Hofheim-Wallau
Tel. 06122 9129-0
Fax 06122 9129-40

ima – ein Unternehmen
der Suffel-Gruppe
Limesstraße 11
63741 Aschaffenburg
Tel. 06021 8649-16
Fax 06021 8649-44

info@ima-aschaffenburg.de
www.ima-aschaffenburg.de

5. Treibgas-Stapler H 14 T



Fabrikat Linde
Baujahr 2007
Tragkraft 1.400 kg
Standard-Mast
Hubhöhe 3.150 mm
Kabine
Einpedalbedienung

€ 12.500,-

Zustand ★★★★★

6. Treibgas-Stapler H 20 T



Fabrikat Linde
Baujahr 2008
Tragkraft 2.000 kg
Triplex-Mast
Hubhöhe 5.475 mm
integr. Seitenschieber
Einpedalbedienung

€ 18.950,-

Zustand ★★★★★

7. Diesel-Stapler H 20 D



Fabrikat Linde
Baujahr 2005
Tragkraft 2.000 kg
Standard-Mast
Hubhöhe 3.850 mm
integr. Seitenschieber
Eberspächer Rußfilter

€ 12.500,-

Zustand ★★★

8. Diesel-Stapler H 25 D



Fabrikat Linde
Baujahr 2005
Tragkraft 2.500 kg
Standard-Mast
Hubhöhe 3.150 mm
Vorbau-Seitenschieber
Eberspächer Rußfilter

€ 16.900,-

Zustand ★★★★★

9. Diesel-Stapler H 35 D



Fabrikat Linde
Baujahr 2005
Tragkraft 3.500 kg
Standard-Mast
Hubhöhe 3.050 mm
Kabine mit Heizung

€ 20.650,-

Zustand ★★★★★

10. Treibgas-Stapler H 40 T



Fabrikat Linde
Baujahr 2008
Tragkraft 4.000 kg
Standard-Mast
Hubhöhe 3.500 mm
Kabine mit Heizung
Fahrzeugbeleuchtung
Ausrüstung STVZO
Doppelflaschenhalterung

€ 34.900,-

Zustand ★★★★★

11. Diesel-Stapler H 40 D

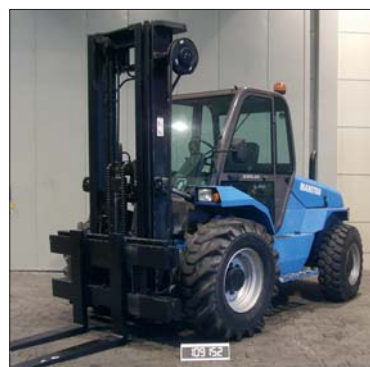


Fabrikat Linde
Baujahr 2004
Tragkraft 4.000 kg
Standard-Mast
Hubhöhe 3.100 mm
Kabine mit Heizung
Eberspächer Rußfilter
Zinkenverstellgerät
neue Bereifung

€ 24.500,-

Zustand ★★★★★

12. Gelände-Stapler M 50-4



Fabrikat Manitou
Allradantrieb
Baujahr 2008
Tragkraft 5.000 kg
Triplex-Mast
Hubhöhe 5.500 mm
Kabine mit Heizung
Vorbau-Seitenschieber

€ 46.500,-

Zustand ★★★

13. Elektro-Vierwegestapler EXU 25



Fabrikat Baumann
Baujahr 2005
Tragkraft 2.500 kg
Triplex-Mast
Hubhöhe 5.700 mm
Plattform 1.200 mm
integr. Zinkenverstell-
gerät

€ 18.900,-

Zustand ★★★

14. Elektro-Stapler E 12



Fabrikat Linde
Baujahr 2005
Tragkraft 1.200 kg
Standard-Mast
Hubhöhe 3.250 mm
integr. Seitenschieber

€ 9.900,-

Zustand ★★★

15. Elektro-Stapler E 15



Fabrikat Linde
Baujahr 2004
Tragkraft 1.500 kg
Triplex-Mast
Hubhöhe 6.725 mm
Kamerasystem
integr. Seitenschieber
Einpedalbedienung
Batterie Bj. 2008

€ 11.500,-

Zustand ★★★★★

16. Elektro-Stapler E 15



Fabrikat Linde
Baujahr 2008
Ausstellungsgerät
nur 15 Bh
Tragkraft 1.500 kg
Triplex-Mast
Hubhöhe 4.675 mm
integr. Seitenschieber
neue Batterie

€ 18.450,-

Zustand ★★★★★

17. Elektro-Stapler EFG 115



Fabrikat Jungheinrich
Baujahr 2005
Tragkraft 1.500 kg
Standard-Mast
Hubhöhe 3.000 mm
Vorbau-Seitenschieber

€ 6.900,-

Zustand ★

18. Elektro-Stapler E 16 C



Fabrikat Linde
Baujahr 2001
Tragkraft 1.600 kg
Triplex-Mast
Hubhöhe 5.470 mm
integr. Seitenschieber
Kabine
Batterie Bj. 2006

€ 10.450,-

Zustand ★★★★★

19. Elektro-Stapler E 16 C



Fabrikat Linde
Baujahr 2005
Tragkraft 1.600 kg
Triplex-Mast
Hubhöhe 5.470 mm
integr. Seitenschieber

€ 12.500,-

Zustand ★★★★★

20. Elektro-Stapler R 60 - 45



Fabrikat Still
Baujahr 2003
Tragkraft 4.500 kg
Standard-Mast
Hubhöhe 3.320 mm
Fahrzeugbeleuchtung

€ 13.750,-

Zustand ★

So gut wie neu. So günstig wie nie. **Gebrauchte** zum Aktionspreis

21. Diesel-Seitenstapler C 3000 D



Fabrikat Combilift
 Baujahr 2007
 Vorführgerät
 Tragkraft 3.000 kg
 Triplex-Mast
 Hubhöhe 5.552 mm
 hydr. Zinkenverstellung

Ihre Ansprechpartnerin:
 Andrea Ritzler,
 Tel. 06021 8649-16
 Fax 06021 8649-44

Zustand ★★★★★

€ 47.835,-

22. Nass-/Trockensauger IV 60/30 M B1



Fabrikat Kärcher
 Baujahr 2006
 Ausstellungsgerät
 Vakuum 286 mbar
 Behälterinhalt 60 l

Ihre Ansprechpartnerin:
 Andrea Ritzler,
 Tel. 06021 8649-16
 Fax 06021 8649-44

Zustand ★★★★★

€ 3.368,-

23. Elektro-Fahrzeug G 3-2 S



Fabrikat Goupil
 Baujahr 2010
 Vorführgerät
 kippbare Pritsche
 breite Gittererhöhung
 Anhängervorrichtung

Ihre Ansprechpartnerin:
 Andrea Ritzler,
 Tel. 06021 8649-16
 Fax 06021 8649-44

Batterie
 240 Ah
 Ladegerät
 30 A

Zustand ★★★★★

€ 19.280,-

24. Kehrmaschine KM 85/50 W Bp Pack



Fabrikat Kärcher
 Baujahr 2005
 Batterieantrieb
 Kehrbreite 850 mm

Ihre Ansprechpartnerin:
 Andrea Ritzler,
 Tel. 06021 8649-16
 Fax 06021 8649-44

Zustand ★★★★★

€ 4.250,-

Zwischenverkauf vorbehalten.

Die genannten Preise verstehen sich zuzüglich der gesetzlichen Mehrwertsteuer.

Ihre Ansprechpartner:

Benedikt Müller, Tel. 06021 8645-42, Fax 06021 8645-27

Tony Krüger, Tel. 06021 8645-35, Fax 06021 8645-27

Ja, ich interessiere mich für das Gerät _____,
 mit der Nummer _____

Ich interessiere mich für ein anderes Gerät _____

Bitte rufen Sie mich an, meine Telefon-Nr. _____

Ansprechpartner _____

Firma/Anschrift _____