

**MARKET  
PLACE**

**LOGISTIK XTRA**

ZUBEHÖRSHOP FÜR IHRE INTRALOGISTIK



**VOLLTREFFER  
FÜR IHRE  
INTRALOGISTIK**

[www.logistik-xtra.de](http://www.logistik-xtra.de)



Sie haben Fragen zu einem unserer Topseller  
in diesem Katalog?  
Ich bin persönlich für Sie da!



**Stefan Baumann**

**Tel. +49 6021 861-293**

**logistikxtra@suffel.com**

„ Gerne beantworten wir Ihre Fragen  
persönlich – ob telefonisch oder per  
E-Mail. Auf Wunsch kommen wir auch  
zu Ihnen und beraten Sie ganz individuell vor Ort.

Denn Service ist unsere Stärke!

Suffel Fördertechnik GmbH & Co. KG

## Suffel Fördertechnik GmbH & Co. KG für Sie vor Ort



**Hauptsitz Aschaffenburg**  
Wailandtstraße 11  
63741 Aschaffenburg



**Standort Mannheim**  
Dornierstraße 10  
68519 Viernheim



**Standort Schweinfurt**  
Heidenfelder Straße 15  
97525 Schwebheim



**Standort Wiesbaden**  
Nassastraße 24  
65719 Hofheim-Wallau

## Unsere Partner



Ferdinand Schultz  
Nachfolger  
FÖRDERTECHNIK

**GRUMA**

**GÜNSEL**

**HOFMANN**

**JUNGLUTH**

**MÜLLER**  
FÖRDERTECHNIK

**MV Fördertechnik®**

**suffel**

**TRAFÖ**

## Unsere Top-Lieferanten



## INHALT 2026

Topseller Sicherheit .....	2
Sicherheits- & Assistenzsysteme .....	12
Wiegesysteme .....	21
Bereichsabsicherung & Anfahrschutz .....	22
Lagertechnik & Regalsysteme .....	25
Betriebsmittel .....	29
Verladen & Rampen .....	30
Stapler-Anbaugeräte .....	32
Hubtische & Ergonomie .....	47
Hubwagen .....	49
Gabelzinken .....	56
Transporthilfen .....	58
Palettenhandling .....	68
Verpacken .....	72
Reifen, Räder & Rollen .....	74
Batteriehandling .....	76
Reinigung .....	77



## Impressum Herausgeber:

Logistik XTRA GmbH · Raiffeisenstraße 1 · 86444 Affing  
Geschäftsführerin: Barbara Arnholt · Tel.: 08207 959999-0  
Fax: 08207 959999-55 · info@logistik-xtra.de · logistik-xtra.de  
Amtsgericht Augsburg HRB: 24689 · Alle Artikel nur solange  
der Vorrat reicht. Für Druckfehler und Farbabweichungen  
wird keine Haftung übernommen Preise in Euro zuzüglich der  
jeweils gesetzl. MwSt sowie Transport- und Verpackungskosten.  
Preisänderungen vorbehalten.



# Collision Sentry

Elektronische Warnleuchte für mehr Sicherheit

Sicherheit geht vor – Collision Sentry: Mit dem revolutionären Collision Sentry treffen Sie eine smarte Entscheidung für die Sicherheit Ihrer Mitarbeiter und Maschinen!

- **Intelligente Erfassung:** Der Collision Sentry aktiviert Warnsignale nur bei Bewegungen aus beiden Richtungen, minimiert Fehlalarme und konzentriert sich auf echte Gefahren.
- **Flexible Anpassung:** Die anpassbare Lautstärke des akustischen Alarms ermöglicht eine individuelle Einstellung oder komplette Deaktivierung für maßgeschneiderte Sicherheitslösungen.
- **Weiter Erfassungsbereich:** Mit bis zu 7,5 m Reichweite in jede Richtung werden blinde Ecken effektiv überwacht, was umfassende Sicherheit gewährleistet.

- **Energieeffizient und wartungsfrei:** Betrieben mit handelsüblichen Monozellen für bis zu 3 Jahre Batterielaufzeit, bietet der Collision Sentry einen wartungsfreien Betrieb.
- **Einfache Installation:** Dank Magnethalterung ist der Collision Sentry schnell und ohne Werkzeuge montierbar, was sofortige Sicherheitsverbesserungen ermöglicht.
- **Kompakte Bauweise:** Trotz fortschrittlicher Technologie überzeugt der Collision Sentry mit geringem Gewicht (2,6 kg) und einer Robustheit, die ideal für jede Einsatzumgebung ist.

**Topseller**

**273,- €**

Art.-Nr. LX-100697



↑ Droht eine Kollision in Kreuzungsbereichen oder in toten Winkeln wird sofort ein optischer und akustischer Alarm ausgelöst



## BlueSpot™

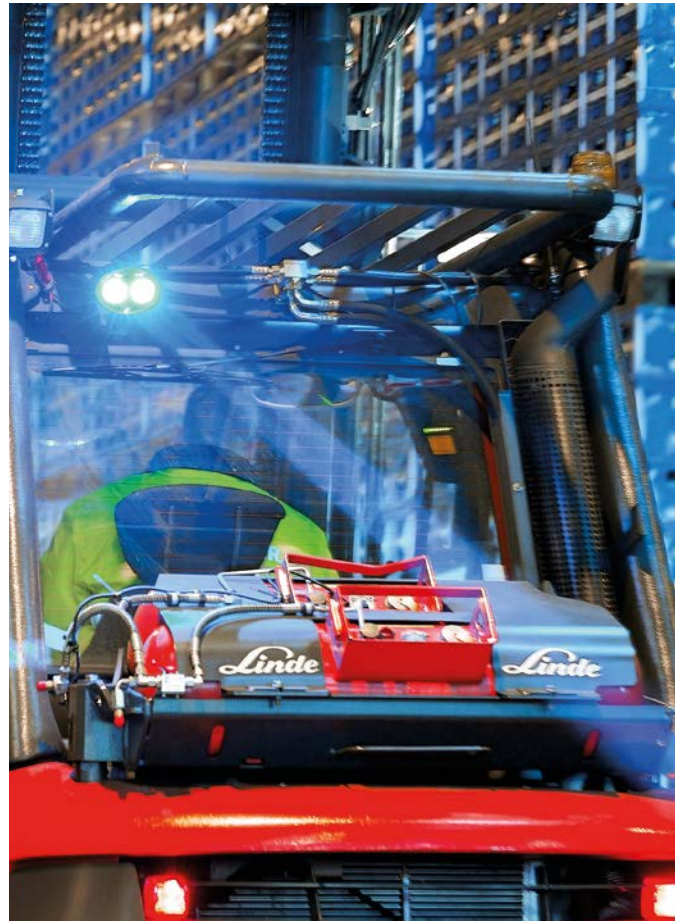
Fachgerechte Arbeitssicherheit leicht gemacht

Mit dem Linde BlueSpot™ und seiner lichtstarken LED-Technologie sorgen Sie für eine visuelle Warnung und reduzieren Gefahrensituationen, indem ein großer blauer oder roter Punkt bzw. ein blauer Pfeil direkt auf den Fußboden projiziert wird. Ideal für den Einsatz in Arbeitsräumen, wo akustische Signale überhört werden.

- **Hochintensive Beleuchtung:** Der BlueSpot™ ist mit zwei leistungsstarken LED-Leuchten ausgestattet, die für optimale Sichtbarkeit sorgen.
- **Geräuschlose Warnung:** Im Gegensatz zu akustischen Signalen bietet der BlueSpot™ ein optisches Sicherheitssignal, das in lauten Umgebungen nicht überhört wird.
- **Robuste Konstruktion:** Der BlueSpot™ ist unempfindlich gegen Erschütterungen und Vibrationen, was ihn ideal für den Einsatz in anspruchsvollen Arbeitsumgebungen macht.
- **Einfache Montage:** Dank seiner Konstruktion kann er problemlos oben am Fahrerschutzdachrahmen befestigt werden.

**Topseller**  
**auf Anfrage**

Art.-Nr. LX-901127



## Stationärer Warnprojektor

Kompakter Hochleistungs-LED-Strahler

Fachgerechte Arbeitssicherheit wird mit unserem stationären Warnprojektor mit Sicherheitskennzeichen einfach realisiert. In industriellen Zonen mit Gefahrenbereichen warnt dieser Projektor Ihre Mitarbeiter effektiv durch deutlich sichtbare Symbole.

- **Hochwertige Technologie:** Der Projektor nutzt einen leistungsstarken LED-Strahler und bietet Varianten mit unterschiedlichen Helligkeiten und Projektionsentfernungen.
- **Optimale Sichtbarkeit:** Selbst bei schwachem Licht sind die Warnzeichen klar erkennbar.
- **Individualität & Flexibilität:** Eine Auswahl an austauschbaren Warnpiktogrammen und flexible Montagemöglichkeiten sorgen für Anpassungsfähigkeit an Ihre Anforderungen.



**Topseller**  
**auf Anfrage**

Art.-Nr. LX-901298



# Akku-Ladeschrank

Sichere und strukturierte Ladeinfrastruktur für Betriebe

Ob E-Bike-, Werkzeug- oder Geräteakkus – der Akku-Ladeschrank bietet eine professionelle Lösung für das sichere Lagern und Laden verschiedenster Lithium-Ionen-Akkus im Betrieb.

Die robuste Konstruktion kombiniert eine geprüfte elektrische Installation mit intelligenter Belüftung und einer klar strukturierten Innenaufteilung. Dadurch können Akkus zuverlässig geladen und gleichzeitig übersichtlich organisiert werden.

Je nach Ausführung stehen unterschiedliche Größen, Ladeebenen und Ausstattungsvarianten zur Verfügung – ideal für Werkstatt, Industrie und Logistik. So schaffen Sie eine sichere und strukturierte Ladeinfrastruktur für Ihren Arbeitsalltag.

Produktvorteile auf einen Blick:

- **CE-zertifizierte Elektroinstallation:** Geprüfte und dokumentierte elektrische Ausstattung für den sicheren Betrieb.
- **Flexible Variantenvielfalt:** Unterschiedliche Größen, Ladeebenen und Ausstattungen verfügbar.
- **Strukturierte Organisation:** Integrierte Ladefächer sorgen für Ordnung und effiziente Abläufe im Betrieb.

Alle Varianten im Online-Shop.



↑ Der Akku-Ladeschrank bietet eine zuverlässige Möglichkeit für das sichere und ordentliche Aufladen von Akkus

**Topseller**

ab **1.319,- €**

Art.-Nr. LX-900322  
Versandkostenfrei



↑ Alle lackierten Teile gibt es ohne Aufpreis in einer unserer **28 RAL-Standardfarben**. Gestalten Sie Ihren Dringenberg Akku-Ladeschrank nach Ihren individuellen Vorlieben und in Ihren Unternehmensfarben!

suffel

## Sicherheitsrückhaltesystem SRS

Effektiver Kippschutz für Staplerfahrer – universell und gesetzeskonform

Das Sicherheitsrückhaltesystem SRS schützt Staplerfahrer bei einem Kippunfall effektiv vor dem Herausfallen. Die stabilen Bügeltüren halten den Fahrer sicher im Fahrzeug und lassen sich dabei schneller öffnen und schließen als ein Gurt angelegt ist. Dank Klemmhaltern ist das System einfach montiert – ohne Bohren, ohne Umbauten. Das SRS ist für nahezu alle gängigen Gabelstaplertypen erhältlich, auch herstellerübergreifend. Es erfüllt alle relevanten EU-Richtlinien und kann optional mit Fahrfreigabe über Reed-Schalter ausgestattet werden. Ideal zur Nachrüstung für Fahrzeuge bis 10 t Traglast.

- **Aktiver Personenschutz:** Verhindert schwerwiegende Verletzungen durch Herausfallen beim Kippen.
- **Schnelle Montage:** Werkzeuglose Befestigung mit Klemmhaltern – passt sich jeder Fahrerkabine an.
- **Rechtssicher & flexibel:** Konform mit EN 1726-1 und EG-Richtlinien – für alle gängigen Staplertypen.

**Topseller**  
**auf Anfrage**

Art.-Nr. LX-900111



**GRUMA**

## Rückhaltesystem HRS-E Duo

Rückhaltesystem HRS-E Duo – Mehr Sicherheit für Staplerfahrer

Das Rückhaltesystem HRS-E Duo schützt Fahrer zuverlässig bei Kippunfällen mit dem Gabelstapler. Die halbautomatische Lösung mit elektronischer Fahrfreigabe verhindert das Losfahren bei geöffnetem Sicherheitsbügel und erhöht so aktiv die Arbeitssicherheit im Betrieb.

Produktvorteile auf einen Blick:

- **Halbautomatisches System:** Manuell bedienbare Sicherheitsbügel mit integrierter Fahrfreigabe.
- **Gesetzeskonform:** Erfüllt Vorschriften zum Schutz vor Kippunfällen.
- **Herstellerunabhängig nachrüstbar:** Für zahlreiche Staplertypen geeignet.
- **Platzsparend in der Fahrzeugkontur verbaut**
- **Halbautomatisches System auch als vollelektrische Variante erhältlich**

**Topseller**  
**auf Anfrage**

Art.-Nr. LX-104736



↑ Rückhaltesystem im Stapler für maximale Fahrersicherheit



### Auffangwanne Typ 1000 für IBC-Container

Vielseitige Sicherheit für große Gebinde

Die Auffangwanne Typ 1000 ist speziell für die Aufnahme von bis zu 3 IBC-Containern (1.000 Liter) oder bis zu 10 Fässern à 200 Liter ausgelegt und sorgt für gesetzeskonforme Gefahrstofflagerung im Betrieb. Mit robuster Stahlblechkonstruktion, verzinktem Gitterrost und 100 mm Unterfahrhöhe bietet sie maximale Stabilität, einfache Integration in Ihre Logistikprozesse und zuverlässigen Schutz vor Flüssigkeitsaustritt.

- **Massive Stahlblechkonstruktion (3 mm):** sorgt für dauerhafte Stabilität und zuverlässige Sicherheit im Alltag.
- **Großes Auffangvolumen (1.000 L):** für IBC-Container, 200 L-Fässer oder kombinierte Lagerung.
- **Unterfahrbar mit Gabelstapler / Hubwagen:** für effiziente innerbetriebliche Verfahrbarkeit.

Alle Varianten im Online-Shop.

**Topseller**

ab **747,- €**

Art.-Nr. LX-900675  
Versandkostenfrei



↑ Auffangwanne für ein 1000-Liter-Container, gelborange



### IBC-Restentleerer für 1.000-l-Container

Maximale Restentleerung Ihrer Container

Der IBC-Restentleerer von Bauer Südlohn ist effizient, sicher & robust. Dank automatischer Kippfunktion mit Federmechanismus und drei anwendungsspezifischen Varianten eignet sich das System ideal für Industrie, Logistik und Gefahrstofflagerung.

- **Vollständige Restentleerung dank Federmechanismus:** Der Neigungswinkel passt sich automatisch dem Füllstand an – für maximalen Ertrag ohne manuelles Nachkippen.
- **Drei Varianten für unterschiedliche Einsätze:** IR-1 für Auffangwannen, IR-2 für ergonomische Arbeitshöhe, IR-3 für Regalintegration.
- **Feuerverzinkte Stahlkonstruktion mit Sicherungsecken:** Langlebig, belastbar und geeignet für anspruchsvolle Industrieumgebungen.

Alle Varianten im Online-Shop.

**Topseller**

ab **611,- €**

Art.-Nr. LX-901433  
Versandkostenfrei





## Auffangwanne für Kleingebinde

Gefahrstofflagerung leicht gemacht

Die Kleingebinde-Auffangwanne ist eine zuverlässige Lösung zur sicheren Lagerung von kleinen Behältern mit wassergefährdenden Flüssigkeiten. Sie eignet sich ideal für Werkstatt, Produktion und Lagerbereiche, in denen mit Chemikalien, Ölen oder anderen Flüssigkeiten gearbeitet wird. Durch ihre robuste Konstruktion bietet sie eine hohe Beständigkeit und schützt zuverlässig vor austretenden Flüssigkeiten.

- **Sichere Lagerung:** Geeignet für Kleingebinde mit wassergefährdenden Flüssigkeiten wie Ölen, Chemikalien oder Reinigungsmitteln.
- **Robuste Ausführung:** Stabil gefertigte Auffangwanne mit belastbarem Gitterrost für den sicheren täglichen Einsatz.
- **Saubere und strukturierte Arbeitsbereiche:** Verhindert das Austreten von Flüssigkeiten und erleichtert eine ordentliche Lagerung von Kleingebinden.

Alle Varianten im Online-Shop.

**Topseller**

ab **189,- €**

Art.-Nr. LX-900149  
Versandkostenfrei



↑ Auffangwanne aus Stahl für sichere Lagerung von Kleingebinden



## Auffangwannen für 200-l-Fässer

Für sichere Lagerung nach AwSV & WHG

Die robuste Auffangwanne aus Stahl bietet zuverlässigen Schutz vor auslaufenden Flüssigkeiten beim Umgang mit 200-Liter-Ölfässern oder anderen Gefahrstoffen – ideal für Lager, Produktion und Werkstätten.

- **Konform & sicher:** Erfüllt die Anforderungen der Übereinstimmungserklärung (ÜHP) nach StawaR (= Stahlwannenrichtlinie) und des WHG – ideal für den Umgang mit entzündlichen, wassergefährdenden Stoffen.
- **Hohe Belastbarkeit & Flexibilität:** Mit Gitterrost ausgestattet, Tragkraft bis zu 1.000 kg/m<sup>2</sup>. Für 1–4 Fässer geeignet. Unterfahrbar für Gabelstapler und Hubwagen.
- **Langlebig & variantenreich:** Gefertigt aus 3 mm Stahlblech. Wahlweise in feuerverzinkt oder in RAL-Farben:
  - RAL 2000 (Gelborange)
  - RAL 3000 (Feuerrot)
  - RAL 5012 (Lichtblau)
  - RAL 6011 (Resedagrün)
  - RAL 7005 (Mausgrau)

**Topseller**

ab **311,- €**

Art.-Nr. LX-900677  
Versandkostenfrei



↑ Auffangwanne aus Stahl mit verzinktem Gitterrost

Alle Varianten im Online-Shop.



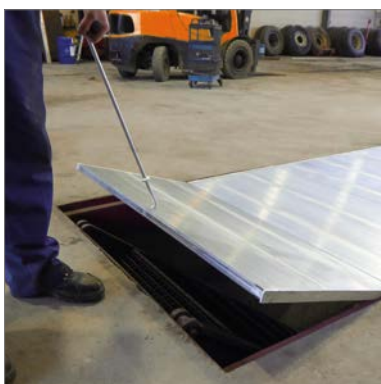
# Grubenabdeckung

Für unfallfreie Bewegungsfreiheit

Unsere Grubenabdeckung besteht aus einer Anzahl von Einzelsegmenten. Die Segmente werden in ihrer Größe und Tragfähigkeit Ihren individuellen Anforderungen und Gegebenheiten angepasst.

- **Varianten:** Die Grubenabdeckung ist in zwei verschiedenen Varianten erhältlich, die ihre eigenen Besonderheiten aufweisen.
- **Individuell konfigurierbar:** Auf Ihre Anfrage erhalten Sie von uns die Abdeckung, die für Ihre Grube wie angegossen ist.

→ **Hochwertige Qualität:** Die Abdeckung aus Aluminium verfügt über das „Made in Germany“-Gütesiegel und damit über höchste Qualitätsstandards.



↑ Die Abdeckung ist um mehrere Segmente auf Ihre Wunschlänge erweiterbar



↑ Die Grubenabdeckung aus Aluminium ist stabil genug, um sie mit dem Stapler zu befahren

**Topseller**  
**auf Anfrage**

Art.-Nr. LX-900138





## Gasflaschen-Container für den Außenbereich

### Sichere Lagerung Ihrer Gasflaschen

Für den Außenbereich konzipiert – ideal zur sicheren Lagerung von Gasflaschen. Fassungsvermögen: Bis zu 96 Gasflaschen mit Ø 230 mm.

- **Mit und ohne Dach:** Konfigurieren Sie individuell im Baukastensystem nach Ihren Anforderungen und gewünschter Größe.
- **Richtlinienkonform:** Entspricht der TRGS 510 inklusive aller zugehörigen Anforderungen.
- **Hohe Lagersicherheit:** Abschließbare Türen, vorbereitet für Bodenbefestigung.

Alle Varianten im Online-Shop.

**Topseller**

ab **1.110,- €**

Art.-Nr. LX-900171  
Versandkostenfrei



## Multifasskipper

### Effizientes Fasshandling für Ihre Intralogistik

Mit seinen vielfältigen elektrischen Funktionen für Heben, Senken, Klemmen, Öffnen und Drehen verbessert der Multifasskipper sowohl Ergonomie als auch Sicherheit am Arbeitsplatz. Es gibt ihn mit oder ohne Fahrtrieb.

- **Hohe Flexibilität:** Die Fassgreifer sind äußerst flexibel und anpassungsfähig, sodass verschiedene Behälter mit einem Durchmesser von 300 mm bis max. 600 mm sicher transportiert und entleert werden können.
- **Mehr Effizienz und Sicherheit:** Der Multifasskipper ersetzt oft altmodisches, mechanisches, langsames und mühsames Arbeiten, das auf die Dauer für die Mitarbeiter nicht gesund ist oder gefährlich sein kann.
- **Höchste Wendigkeit:** Das kompakte Fasshandlingsgerät manövriert auf engstem Raum und ist somit eine hervorragende Alternative für Orte, an denen ein Gabelstapler zu groß ist.

**Topseller**

auf Anfrage

Art.-Nr. LX-103450



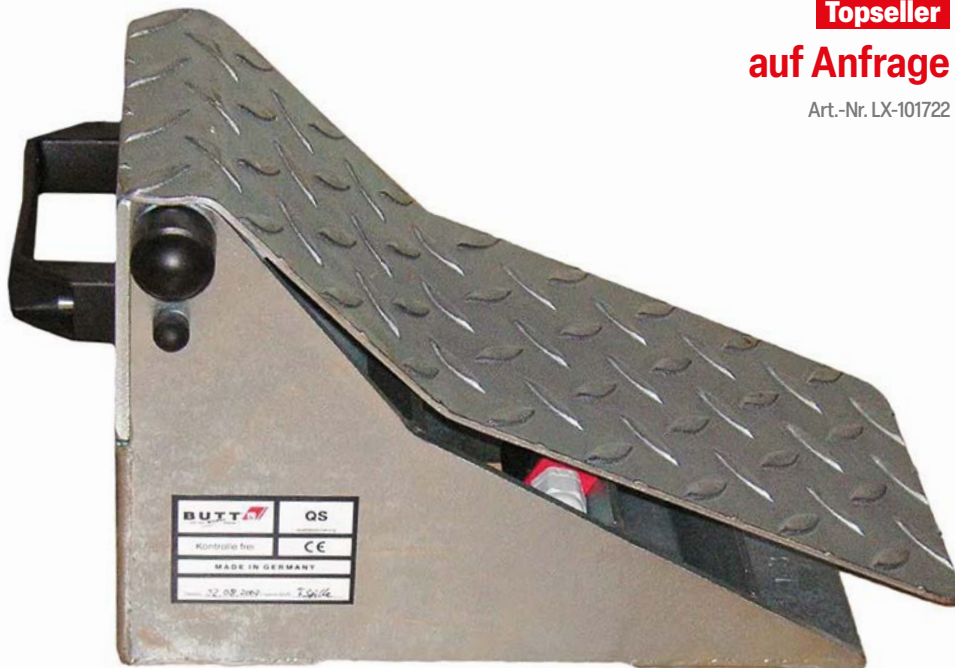


## LKW-Sicherheitsradkeil mit Funkfunktion

Maximale Sicherheit an der Verloaderampe

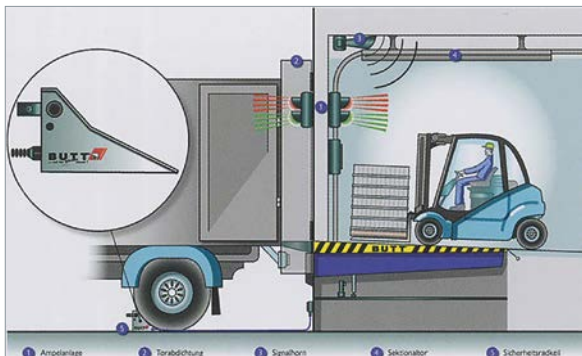
Das elektronische Sicherungskeilsystem verhindert zuverlässig das unkontrollierte Wegrollen von LKWs an der Ladebucht. Der Funk-Sicherheitsradkeil mit hochfester Zahnleiste wird auf einer verzinkten Grundplatte positioniert und überwacht per Sensor die korrekte Anlage. Erst bei ordnungsgemäßem Anlegen erfolgt die Freigabe von Tor oder Vorschubbrücke. Ein Ampelsystem signalisiert klar den Status für LKW- und Staplerfahrer. Wird der Keil während des Betriebs entfernt, warnt eine akustische Hupe. So werden Schäden, Ausfallzeiten und Personengefährdungen effektiv reduziert.

- **Aktive Rampensicherung:** Verhindert Wegrollen und Fehlverladung zuverlässig.
- **Klare Signalsteuerung:** Ampelsystem für Fahrer und Staplerpersonal.
- **Intelligente Überwachung:** Sensorik mit Warnhupe bei Fehlbedienung.

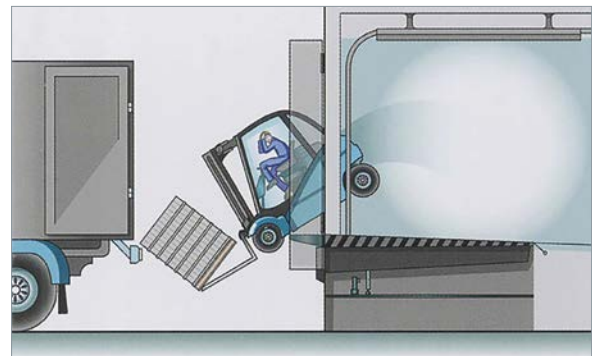


**Topseller**  
**auf Anfrage**

Art.-Nr. LX-101722



↑ Sicherungskeilsystem mit Ampelsteuerung und Torfreigabe



↑ Staplersturz durch ungesicherten LKW an der Rampe



## Elektrischer Radkeil für LKWs mit Sensor

Die ideale Wegfahrtsicherung für maximale Ladesicherheit

Der elektrische Radkeil mit Sensor von Butt ist Ihre perfekte Lösung für das sichere Be- und Entladen von LKWs. Er verfügt über diese Produktmerkmale für mehr Sicherheit und Ergonomie in Ihrem Berufsalltag:

- **Verlängerter Griff und integrierte Rollen für ergonomische Nutzung:** Kein Bücken oder schweres Heben mehr erforderlich – die Bedienung ist bequem und körperfreundlich, was die Belastung der Mitarbeiter reduziert und die Effizienz steigert.
- **Höherer Radkeil für maximalen Halt:** Der besonders hohe und stabile Keil verhindert effektiv das Wegrollen des LKWs und sorgt so für eine sichere Positionierung während des gesamten Be- und Entladevorgangs.
- **Sicherheitskomponenten für maximale Prozesskontrolle:** Integriert sind eine Ampelanlage und ein Signalhorn, die optische und akustische Warnsignale geben. Damit wird der Verladeprozess überwacht und Unfälle durch Fehlbedienungen werden vermieden.



**Topseller**  
**auf Anfrage**

Art.-Nr. LX-110032



## Container-Überladebrücke Typ SC

Perfekte Ergänzung für effiziente Prozesse

Die Container-Überladebrücke Typ SC von Butt vereinfacht das Be- und Entladen von Containern erheblich, indem sie eine stabile und sichere Verbindung zwischen Lagerfläche und Container ermöglicht. Sie ist für die Benutzung mit Staplern bis zu einem Gewicht von 6,0 Tonnen ausgelegt.

- **Einfacher Transport:** Integrierte Staplertaschen erlauben einen schnellen und mühelosen Transport der Überladebrücke zu unterschiedlichen Verladestellen.
- **Sicherer Einsatz:** Zwei Sicherungsketten gewährleisten eine stabile und feste Verankerung der Überladebrücke am Container, um maximale Sicherheit während der Be- und Entladevorgänge zu bieten.
- **Individuelle Anpassung:** Die Überladebrücke SC kann auf spezifische Kundenwünsche und betriebliche Anforderungen hin maßgeschneidert werden, um eine optimale Lösung für jede Herausforderung zu bieten.

**Topseller**  
**auf Anfrage**

Art.-Nr. LX-109968



↑ Die beiden Sicherungsketten verhindern das Verrutschen



↑ Die Container-Überladebrücke kann mit dem Stapler transportiert werden



## LIZZARD Kamera-/Lasersystem

Hochmodernes Warenhandlungssystem

Mit dem Lizzard-System statten Sie Ihre Gabelstapler mit einer Kamera und/oder einem Palettenlaser aus. Damit erhöhen Sie die Präzision am Hochregal.

- **In drei Varianten:** Statten Sie Ihre Stapler mit einem grünen Kreuzlaser, einer Kamera oder einer Kombination aus beidem aus.
- **Sauberes Arbeiten:** Durch den Überblick beim Auslagern minimieren Sie Beschädigungen an Ihren Waren und Materialien.
- **Einfache Montage:** Das System wird an der ISO-Aufhängung Ihres Staplers angebracht und lässt sich mit einer Vielzahl von Maschinen kombinieren.

Alle Varianten im Online-Shop.

**Topseller**

ab **1.049,- €**

Art.-Nr. LX-901299



↑ LIZZARD Premium - durch das Laser- und Kamerasystem Lizzard haben Ihre Staplerfahrer jederzeit beste Kontrolle über den Gabelträger



## Prallschutz KOALA

Schnell montierbarer Güterschutz

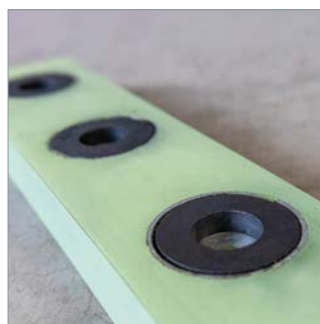
Prallschutz für Ihr Ladegut: Das Staplerzubehörprodukt von Vetter reduziert Beschädigungen an Ihren Waren und schützt empfindliche Oberflächen.

- **Einfache Befestigung:** Der Prallschutz wird über Klettbander (rote Ausführung) oder Magneten (grüne Ausführung) an dem Rücken der Zinken Ihres Gabelstaplers befestigt.
- **Optimaler Schutz:** Das Produkt reduziert die Vibration auf der Gabel und schützt Ihre Ware vor Beschädigungen.
- **Überall einsetzbar:** Die Prallschutze aus Polyurethan können in Umgebungen mit Temperaturen im Bereich von -50 °C bis +100 °C eingesetzt werden.

**Hinweis:** Beachten Sie, dass die angegebenen Preise Einzelpreise sind. Bitte paarweise bestellen.

ab **148,- €**

Art.-Nr. LX-900465



↑ Stark haftende Magnete für sekundenschnelle Montage



↑ Formschlüssig an der Gabel – kein Verrutschen möglich

**VETTER**<sup>®</sup>  
forks.com

## Lasermodul COBRA für Hochhubwagen

Die präzise Zielhilfe für Hochhubwagen

Das COBRA Lasermodul ist eine innovative Nachrüstlösung für Hochhubwagen, die eine präzise Zielhilfe beim Aufnehmen und Absetzen von Ladungsträgern bietet. Durch eine gut sichtbare grüne Laserlinie, die aus der Gabelzinkenspitze projiziert wird, sorgt COBRA für eine exakte Positionierung der Gabelzinken.

- **Schutz vor Schäden:** Durch präzise Positionierung wird das Risiko von Beschädigungen an Ware und Regalen minimiert.
- **Erhöhte Sicherheit:** Mitarbeiter profitieren von einer besseren Sichtbarkeit der Gabelspitzen und reduzieren Fehleinschätzungen beim Handling.
- **Lange Betriebsdauer:** Mit einer Akkulaufzeit von mindestens 16 Stunden ist das System für den Dauereinsatz bestens geeignet.

**498,- €**

Art.-Nr. LX-110093



↑ Gabelzinken-Kamera zeigt exakt, was der Fahrer nicht sehen kann

**VETTER**<sup>®</sup>  
forks.com

## Stapler-Frontkamera LUXX

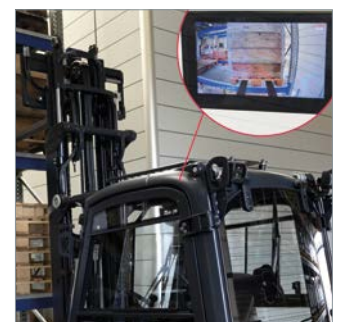
Für optimale Sicht und sicheres Arbeiten

Das LUXX Frontkameranystem ermöglicht eine klare Sicht auf das Transportgut und den Fahrweg – besonders bei hohen Lasten oder großen Anbaugeräten.

- **Mehr Sicherheit im Arbeitsalltag:** Vermeidet Kollisionen und Personenunfälle durch bessere Sicht auf den Fahrweg – auch bei eingeschränkter Sicht durch die Last.
- **Hochauflösende Kameraeinheit:** Für brillante Bildqualität bei Tag und Nacht – mit Weitwinkelobjektiv zur Erfassung des gesamten Sichtfelds.
- **Robuste Ausführung für den Industrieinsatz:** Kamera gemäß IP69K gegen Staub und Wasser geschützt – ideal für den Dauereinsatz im Lager und Außenbereich.
- **7-Zoll-Farbmonitor inklusive:** Mit Halterung und Sonnenblende – komfortabel einsehbar im Fahrerarbeitsplatz.
- **Einfache Nachrüstung:** Nachrüstbare Akkulösung oder Festverkabelung. Erhältlich mit einem 12 m Mastkabel oder einem 6 m Spiralkabel.
- **Verbesserte Ergonomie für den Fahrer:** Kein permanentes Vorlehnen oder Aufrichten nötig – entspanntes Arbeiten mit klarer Sichtlinie.

**auf Anfrage**

Art.-Nr. LX-110094



↑ Made in Germany – zentrale Kameraposition für perfekte Sicht im Staplereinsatz

↑ Monitoransicht in Echtzeit – volle Sicht auf Palettenfächer und Lagerpositionen

**VETTER**<sup>®</sup>  
forks.com

## SmartFork<sup>®</sup> Basic

Intelligente Sensorgabelzinke für Stapler

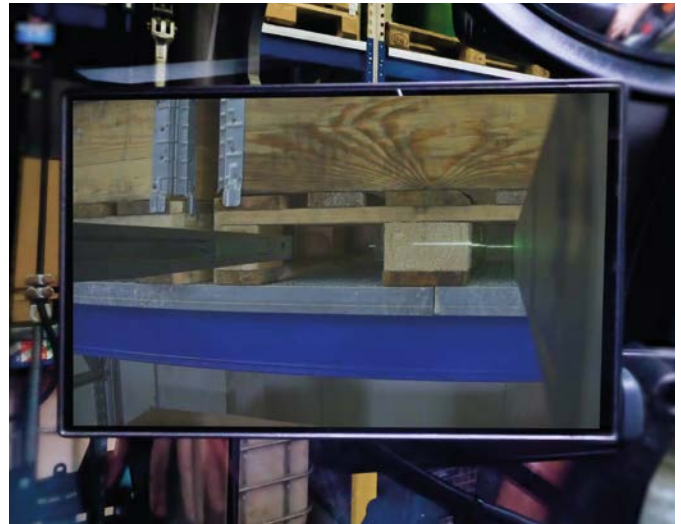
Die SmartFork<sup>®</sup> Basic von VETTER ist eine intelligente Gabelzinke, die den Staplerbetrieb sicherer und effizienter macht. Durch die Kombination aus Kameratechnik und Laserunterstützung wird die Sicht des Fahrers verbessert, das präzise Anvisieren von Paletten erleichtert und das Risiko von Unfällen und Schäden reduziert.

- **Optimierte Sichtverhältnisse:** Dank integrierter Kamera erhält der Fahrer klare Sicht auf die Ladung und die Umgebung.
- **Sicheres Einfahren in Paletten:** Die präzise Steuerung reduziert Schäden an Waren, Regalen und Staplerzinken.
- **Laserzielhilfe:** Exaktes Anvisieren von Lastenträgern durch optionalen, integrierten Laser (Laserschutzklasse 1M).

Präzises Arbeiten durch smarte Technologien für Ihre optimale Arbeitssicherheit und beste Effizienz.

ab **2.360,- €**

Art.-Nr. LX-901520  
Versandkostenfrei



↑ Gabelkamera im Livebild – exakte Ausrichtung bis ins Palettenfach



↑ Integrierte Gabelspitzenkamera – geschützt, präzise und perfekt im Blick

**VETTER**<sup>®</sup>  
forks.com

## Rückfahrkamera LUXX RC

Mehr Sicherheit beim Rückwärtsfahren

Die hochwertige Rückfahrkamera von Vetter bietet beste Sichtverhältnisse in Innen- und Außenbereichen – ideal für Gabelstapler, Lagerfahrzeuge und innerbetriebliche Transporte.

- **Brillante Bildqualität bei Tag und Nacht:** Hochauflösende Kamera mit Infrarot-Nachtsichtfunktion für zuverlässige Darstellung auch bei schlechten Lichtverhältnissen.
- **Stabil & witterungsbeständig:** Gehäuse in robuster Ausführung – staub- und spritzwassergeschützt gemäß IP69K.
- **Flexible Monitorlösung:** 7-Zoll-Farbdisplay mit Halterung und Sonnenblende – für beste Sicht direkt im Fahrerarbeitsplatz.
- **Inklusive Kabellösung:** 5-Meter-Anschlusskabel für einfache Integration an Gabelstaplern oder Lagertechnik.
- **Erhöht die Arbeitssicherheit:** Deutlich bessere Sicht auf das rückwärtige Umfeld – ideal für enge Lagergänge und unübersichtliche Fahrbereiche.
- **Plug & Play-System:** Schnell montiert und sofort einsatzbereit – ohne aufwendige Fahrzeugumbauten.

auf Anfrage

Art.-Nr. LX-110367



↑ Heckkamera für volle Rücksicht – robust, kompakt und wettergeschützt



## Safety Guard

### Intelligente Sicherheit im Staplerverkehr

Der Linde Safety Guard ist ein innovatives Assistenzsystem zur frühzeitigen Gefahrenerkennung. Das modular aufgebaute Sicherheitssystem ist gut skalierbar, erhöht die Sicherheit und entschärft gefährliche Situationen.

- **Automatische Geschwindigkeitsanpassung:** Auf geraden Strecken, auf denen Fahrer schneller fahren, bremst der Safety Guard bei Erfassung einer Gefahr Ihre Fahrzeuge ab.
- **Alarm in gefährlichen Situationen:** An Kreuzungen, Ausgängen und Rolltoren warnt das System Ihre Mitarbeiter und gibt einen Alarm aus, wenn ein Sender näher kommt.
- **Moderne Ultra-Breitband-Technologie:** Der Safety Guard erkennt durch die Frequenz von mindestens vier Gigahertz entstehende Gefahren durch Wände hindurch auf zehn Zentimeter genau.



**auf Anfrage**

Art.-Nr. LX-101939



## KI-Kamera Reverse Assist Camera

### Unfallminimierung durch Künstliche Intelligenz

Minimieren Sie Unfallrisiken durch Personunfälle bei Staplereinsätzen dank der neuen Reverse Assist Camera von Linde. Dieses intelligente Assistenzsystem erkennt Personen und Gegenstände im Weg des Fahrzeugs in Echtzeit.

- **KI-basierte Personenerkennung:** Die Kamera unterscheidet zuverlässig zwischen Personen und Objekten, um gezielt vor möglichen Kollisionen zu warnen.
- **Konfigurierbarer Erfassungsbereich:** Passen Sie den Erkennungsbereich individuell an und definieren Sie Warnzonen für optimale Sicherheit.
- **Optische und akustische Warnung:** Durch visuelle Signale auf dem Display und akustische Alarmer werden Fahrer rechtzeitig auf potenzielle Gefahren aufmerksam gemacht.
- **Widerstandsfähiges Design:** Die Reverse Assist Camera ist staub- und feuchtigkeitsgeschützt und hält auch extremen Bedingungen stand.



**auf Anfrage**

Art.-Nr. LX-109783



# Gabelträgersystem für Kamerasysteme

## Optimiertes kompaktes Gabelträgersystem

Das Luis Gabelträgersystem Kompakt revolutioniert die Staplerbedienung durch eine schnelle Montage und verbessert signifikant die Sicht auf die Ladung, wodurch Arbeitsprozesse vereinfacht und die Sicherheit erhöht wird.

- **Fortschrittliche Sichttechnik:** Dank der hochauflösenden Kamera, optional mit Infrarot-LED, profitieren Sie von gestochen scharfen Bildern direkt auf dem 7" oder 10" Monitor.
- **Flexibilität und schnelle Anpassung:** Die teleskopierbare Halterung passt für 2A und 3A Gabelträger und erlaubt das schnelle Wechseln zwischen verschiedenen Staplern.
- **Erweiterbarkeit und Präzision:** Ermöglicht das Anvisieren der Ladung durch Linieneinblendung im Monitor und ist kompatibel mit vorhandenen LUIS-Systemen.

**Das Gabelträgersystem Kompakt ist die Zukunft der Lagerlogistik, die Ihnen nicht nur eine optimierte Sicht während der Arbeit bietet.**

**auf Anfrage**

Art.-Nr. LX-109960





## Funk-Kamera-System

Kabelloser Überblick im Stapler

- **Ohne Verkabelung:** Die Funktechnologie ermöglicht Ihnen störungsresistente Bildübertragung in die Fahrerkabine.
- **Universelle Einsetzbarkeit:** Das Funksystem ist aufgrund seines einfachen Aufbaus für alle Fahrzeugtypen geeignet.
- **Beste Live-Übertragung:** Die Datenübertragung zum Monitor geschieht nahezu in Echtzeit.



↑ Die Kamera übermittelt via Funk die Bilder an den Monitor



auf Anfrage

Art.-Nr. LX-108504



## 170°-Rückraumüberwachung

Beste Sicht zum Staplerheck

Mit unserer Rückraumüberwachungskamera für Gabelstapler und Co. vermeiden Sie effizient Unfälle in Ihrer Intralogistik.

- **Höchste Bildqualität:** Der Monitor und die Bildübertragung des Systems sind in High Definition (HD).
- **Ergonomische Sicherheitskamera:** Das System schont durch die Anbringung des Monitors im Stapler-Cockpit Nacken und Rücken Ihrer Mitarbeiter.
- **Steigende Effizienz:** Durch bessere Sicht und weniger Unfälle erhöhen Sie die wirtschaftliche Leistung Ihres Betriebes.



auf Anfrage

Art.-Nr. LX-108505



## Rundumsicht mit Personenerkennung

Rundumsicht-System mit bis zu 4 Kameras

- **Hochwertiger Rundumblick:** Die Darstellung des Fahrzeugumfeldes ist kristallklar und kommt der Vogelperspektive gleich.
- **Individuell anpassbar:** Von zusätzlichen Kameras bis zu verschiedenen Anzeigemodi erhalten Sie die optimale Kameralösung.
- **Einfache Kalibrierung:** Das System lässt sich kinderleicht kalibrieren, ganz ohne Techniker oder Laptop.



↑ Der Monitor im Stapler-Cockpit bietet perfekte Sicht



auf Anfrage

Art.-Nr. LX-108506



## GefahrSituationsAnzeige GSA-107

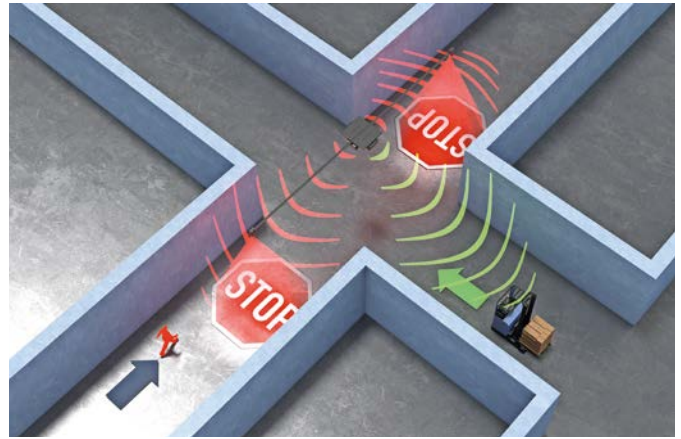
Maximale Flexibilität für Projekt- und Sonderlösungen

Die GSA-107 ist mehr als ein Warnsystem – sie ist eine modulare Plattform für individuelle Sicherheitslösungen. Besonders bei komplexen Verkehrsführungen wie Highway-Sicherungen oder Doppel-Stopp-Anlagen spielt sie ihre Stärke aus: Fußgänger erkennen zunächst einen projizierten Zebrastreifen zur sicheren Querung. Sobald sich ein Fahrzeug nähert, schaltet das System blitzschnell auf rote Stopp-Symbole – und warnt so zuverlässig vor Gefahr. Die GSA-107 funktioniert komplett ohne Fahrzeug- oder Personenausrüstung und eignet sich ideal für maßgeschneiderte Anwendungen in dynamischen Arbeitsumgebungen.

- **Aktive Verkehrssteuerung:** Wechselt automatisch zwischen Gehwegfreigabe und Stopp-Signal bei Fahrzeugerkennung.
- **Ohne Zusatzausrüstung:** Kommt ganz ohne Sensorik an Staplern oder Tags an Personen aus.
- **Individuell anpassbar:** Perfekt für Sonderlösungen, Erweiterungen und projektbasierte Sicherheit.
- **Zur Selbstinstallation**

ab **4.668,- €**

Art.-Nr. LX-109973



↑ Sichtbarer Bodenhinweis schützt vor Kollisionen an stark frequentierten Kreuzungen



↑ Projektion „STOP“ warnt Fahrer und Fußgänger an potenziellen Gefahrenstellen



## GefahrSituationsAnzeige GSA-207

Maximale Sicherheit an Kreuzungen – ganz ohne Zusatztechnik

Die GSA-207 macht Gefahren sichtbar, bevor es kritisch wird. Das System wird zentral an Kreuzungen montiert und erkennt durch intelligente Sensorik zuverlässig Personen und Fahrzeuge – ganz ohne Ausrüstung an Staplern oder Mitarbeitenden. Bei drohender Kollision projiziert ein Hochleistungsprojektor sofort ein Warnsymbol auf den Boden – gestochen scharf, auch aus großer Höhe. Die Installation erfolgt per Plug & Play mit 15 m Netzkabel. Auf Wunsch mit zusätzlichem Power-LED-Spot in Blau für maximale Signalwirkung. Ideal für dynamische Arbeitsbereiche mit hohem Verkehrsaufkommen.

- **Aktive Warnung:** Erkennt herannahende Personen und Fahrzeuge und projiziert gezielt Warnsymbole.
- **Ohne Zusatzausrüstung:** Funktioniert komplett ohne Transponder, Tags oder Fahrzeugtechnik.
- **Schnelle Installation:** Direkt einsatzbereit per Plug & Play mit 15 m Netzkabel.
- **Zur Selbstinstallation**

ab **5.812,- €**

Art.-Nr. LX-901505



↑ Bodenmarkierungen nutzen sich ab – Projektionslösungen bleiben dauerhaft sichtbar



↑ Projektion „Durchgang verboten“ sorgt für klare Zonen und sichere Abläufe



↑ Blauer LED-Spot warnt frühzeitig vor herannahenden Flurförderzeugen



## Rückraum-Warnerichtung RRW-207

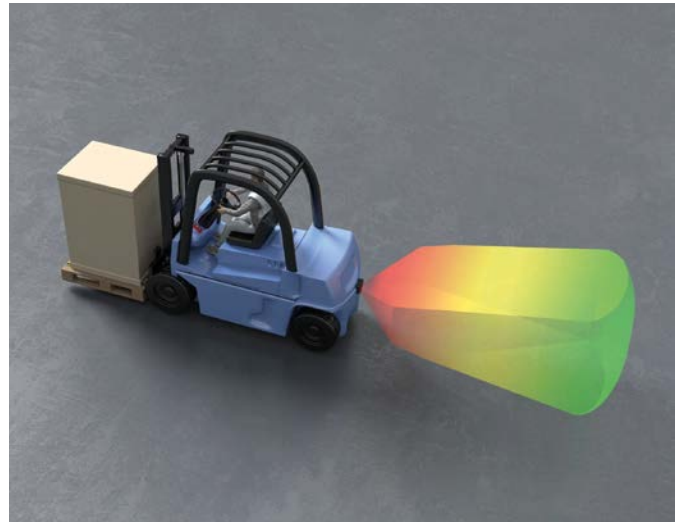
Für Sicherheit beim Rückwärtsfahren und Unterfahren

Die Rückraum-Warnerichtung RRW-207 wurde speziell für den Einsatz in der Intralogistik entwickelt, um Unfälle beim Rückwärtsfahren und beim Unterfahren von Emporen zuverlässig zu vermeiden. Dank ihrer intelligenten 3D-Radarsensorik erkennt sie Personen, Hindernisse und Deckenbereiche in Echtzeit – ohne zusätzliche Sensorik oder bauliche Infrastruktur. Das System warnt gezielt und reduziert automatisch die Geschwindigkeit. Ideal für den nachträglichen Einbau in Bestandsfahrzeugen, bei denen höchste Sicherheitsstandards gefordert sind.

- **Höchste Sicherheit:** Performancelevel C nach DIN EN ISO 13849-1.
- **Kombinierte Funktion:** Rückfahrwarnung und Unterfahrerschutz in einem.
- **Schnelle Nachrüstung:** Kabellose Integration per WLAN-Technologie.

**4.812,- €**

Art.-Nr. LX-110051



↑ Automatische Geschwindigkeitsreduktion beim Unterfahren von Emporen



↑ Intelligente Radartechnik für sichere Rückfahr- und Unterfahrprozesse



## SafetyDoorLight SDL

Sichtbare Warnung – genau im richtigen Moment

Das SafetyDoorLight SDL projiziert beim Öffnen einer Tür automatisch ein helles Warnsymbol auf den Boden – genau dann, wenn es darauf ankommt. So erkennen Staplerfahrer potenzielle Gefahrensituationen sofort, noch bevor Personen den Fahrweg betreten. Der clevere Türkontaktschalter kommt völlig ohne Strom oder Batterie aus: Die Energie wird allein durch die Bewegung der Tür erzeugt. Damit ist das System nicht nur wartungsfrei, sondern auch in wenigen Minuten einsatzbereit – ganz ohne Verkabelung oder bauliche Änderungen. Eine ideale Lösung für dynamische Lager- und Industrieumgebungen.

- **Aktive Warnung:** Verhindert Unfälle durch frühzeitige Projektion eines Warnzeichens, wenn sich eine Tür öffnet.
- **Energieautarker Türkontakt:** Funktioniert ganz ohne Strom oder Batterie – das Auslösesignal entsteht durch reine Bewegung.
- **Schnelle Inbetriebnahme:** Kabellos und montagefreundlich – in wenigen Minuten betriebsbereit ohne Eingriff in die Bausubstanz.
- **Zur Selbstinstallation**

**1.031,- €**

zzgl. Projektor Motiv  
Art.-Nr. LX-109975



↑ Warnprojektion „STOP“ beim Türöffnen – schützt vor dem Betreten des Fahrwegs

**griptech**

# Kameragabelzinke - GripView

Optimale Sicht für sichere und effiziente Einlagerprozesse

GripView setzt neue Maßstäbe in der Kamertechnik für Gabelstapler. Das innovative Design der Kameragabelzinke ist Sichtwinkel optimiert ausgelegt und verdeckt im Kamerabild deutlich weniger Fläche als herkömmliche Lösungen und ermöglicht so den besten Blickwinkel und eine nahezu uneingeschränkte Sicht auf Palettenfächer, Einlagerpunkte und Gefahrenbereiche. Das Ergebnis: präziseres Arbeiten, höhere Sicherheit und mehr Umschlagleistung.

→ **Optimales Sichtfeld:** Die Kamera ist auf der Innenseite der Gabelzinke integriert und bietet maximale Kontrolle über Last und Umgebung.

→ **Sicheres Ein- und Auslagern:** Die formabweisende Bauweise ohne Aufbauten verhindert ein Hängenbleiben an Paletten oder Hindernissen.

→ **Robust und geschützt:** Vollständig in die Gabelkontur integriert und geeignet für Schubmast- und Frontstapler – im Indoor- wie im Outdoor-Einsatz.

→ **Kabellos mit VisionLink GT:** Stabile Funkübertragung mit nur 200 ms Verzögerung und einfacher Plug-and-Play-Nachrüstung ohne Kabel am Hubmast.

ab **3.097,- €**

Art.-Nr. LX-901544



↑ Einfahrt in die Palette mit GripView



↑ Voll in die Kontur integrierte Kamera



↑ Aufnahme der Palette mit GripView



↑ Aufnahme der Palette mit Marktstandard



## Hydraulisches Wiegesystem für Gabelstapler TC4000

Das eichfähige Wiegesystem mit höchster Genauigkeit

Das TC4000 ist ein hochpräzises, eichfähiges hydraulisches Wiegesystem für Gabelstapler und die ideale Lösung für Anwendungen mit rechtskonformer, gewichtsbasierter Abrechnung. Es wurde für den professionellen Einsatz entwickelt und eignet sich für Gabelstapler mit Tragfähigkeiten bis 10.000 kg.

- **Wiegegenauigkeit von  $\pm 0,1$  % der Tragfähigkeit des Fahrzeugs:** Lastschwerpunkt unabhängig und kompatibel mit allen Anbaugeräten.
- **Duale Neigungskompensation:** Diese Eigenschaft sorgt für ein Wiegeergebnis unabhängig von der Mastneigung.
- **Kombinierbar:** In Kombination mit Griptech Connect oder SmartBox lassen sich Wiegedaten zur kundenseitigen Software übertragen.

Entscheiden Sie sich jetzt für betriebliche Effizienz durch präzises Wiegen direkt im Materialfluss.



ab **4.623,- €**

Art.-Nr. LX-901545



← Anwendungsbeispiel an einem Gabelstapler



## Wiegesysteme für Flurförderzeuge TC EVO

Der neue Standard für hydraulisches Wiegen

Das hydraulische Wiegesystem TC EVO überzeugt durch hohe Flexibilität und eine konstante Wiegegenauigkeit von  $\pm 0,2$  % bis  $\pm 0,5$  % der Tragfähigkeit – abhängig vom Fahrzeugtyp. Als System, angelehnt an DIN EN 1175, eignet es sich für nahezu alle gängigen Flurförderzeuge und ist damit ideal für Lagerlogistik, Produktion und Wareneingang.

- **Konstante Wiegegenauigkeit ( $\pm 0,2$  % bis  $\pm 0,5$  % der Tragfähigkeit):** Die präzise Messtechnik in Verbindung mit der DMD-Technologie (Dynamic Mass Determination) liefert stabile und reproduzierbare Wiegeergebnisse direkt im Materialfluss – unabhängig vom Bediener.
- **Einfache Integration:** Der kompakte Messblock wird direkt in die Hauptleitung zum Hubgerüst integriert. Ein Rücklauf zum Tank ist nicht erforderlich, wodurch sich Installationsaufwand und Montagezeit deutlich reduzieren.
- **Vielseitig einsetzbar:** Geeignet für nahezu alle Flurförderzeuge – vom Elektro-Niederhubwagen bis zum Gegengewichtsstapler – ohne Einschränkung der Tragfähigkeit oder der Funktion vorhandener Anbaugeräte.



ab **2.193,- €**

Art.-Nr. LX-901518

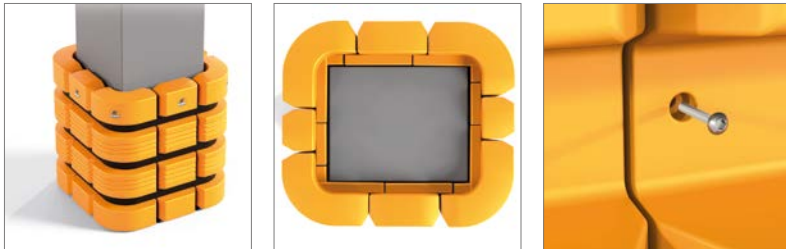


### Mammut Säulenschutz

Innovativer Säulenschutz für mehr Sicherheit in Ihrer Intralogistik.

Profitieren Sie von folgenden Vorteilen:

- **Innovative Konstruktion:** Vier Eckmodule, die mit Schrauben verbunden und zusätzlich mit einem Klettverschluss fixiert werden, bieten sicheren Halt.
- **Flexible Anpassung:** Der Schutz kann mit Erweiterung Kits für unterschiedliche Säulengrößen angepasst werden.
- **Hochflexibles Material:** Aus hochwertigem HDPE-Kunststoff für lange Haltbarkeit und hohe Stoßabsorption.



**343,- €**

Art.-Nr. LX-110027  
Versandkostenfrei



### Rammschutz Poller Sortiment

Poller für besseren Schutz Ihrer Betriebseinrichtungen.

Der Rammschutzpoller besteht aus UV-beständigem Polyolefin der Brandklasse HB. Dadurch sind die Kunststoff-Poller optimal für die Kennzeichnung und Sicherung von Gefahrenstellen im Innen- und Außenbereich.

- **Höhe:** 600 mm / 900 mm / 1.100 mm
- **Durchmesser:** 140 mm
- **Farbe:** Gelb/Schwarz, Bodenplatte Stahl schwarz lackiert oder INOX

Alle Varianten im Online-Shop.



**ab 163,- €**

Art.-Nr. LX-901435  
Versandkostenfrei



## Antirutschauflage GEKKO für Gabelzinken

Güterschutz beim Staplertransport

Die magnetischen Antirutschauflagen bieten Stabilität, reduzieren Vibrationen, schützen Ihre Mitarbeiter vor Arbeitsunfällen, Ihr Transportgut vor Beschädigungen und wirken lärmindernd.

- **Sicherheit und Stabilität:** Die magnetischen Auflagen sichern Ihre Ware vor dem Abrutschen und reduzieren Vibrationen.
- **Idealer Schutz:** Die magnetischen Gabelaufgaben reduzieren die Beschädigung Ihrer Güter mit empfindlichen Oberflächen.
- **Leichte Montage:** Legen Sie die Auflagen einfach auf die Staplergabeln und die Magnete erledigen den Rest. Das Abnehmen ist durch die angebrachte Lasche ebenso einfach.

Hinweis: Bitte beachten Sie, dass die angegebenen Preise Einzelpreise sind. Bitte paarweise bestellen.

ab **136,- €**

Art.-Nr. LX-900460



↑ Bei Nicht-Gebrauch haftet die Antirutschauflage einfach am Chassis des Staplers



## Warnbalken ZEBRA für Stapler-Gabelzinken

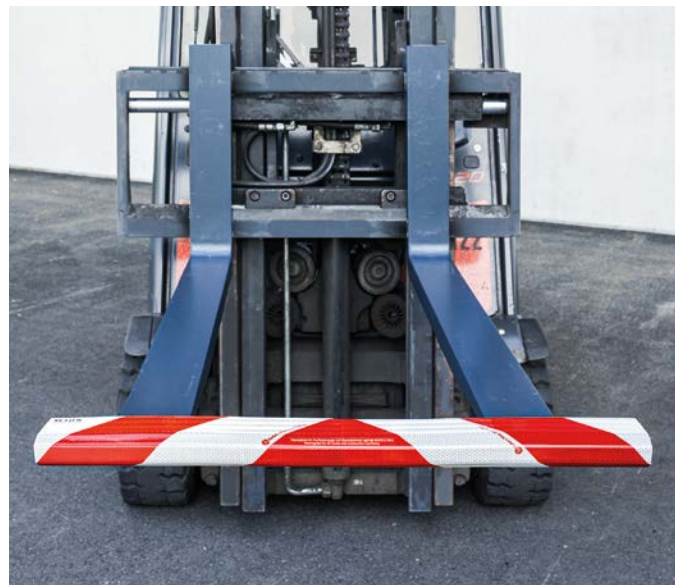
Mehr Sichtbarkeit im Staplerverkehr

Die Warnbalken für Gabelstapler bieten höchste Sicherheit im innerbetrieblichen Transport und im Straßenverkehr. Sie machen auf unkomplizierte Weise die Gabelzinken Ihrer Stapler besser sichtbar und beugen Unfällen in Ihrem Betrieb vor.

- **Höchste Sicherheit:** Durch die Reflexion der Balken erkennen Fußgänger und Fahrer Ihre Stapler auch im Dunkeln schon von Weitem.
- **(Rechts-)sicher unterwegs:** Unsere Stapler-Warnbalken erfüllen die StVZO §30c, um am öffentlichen Straßenverkehr teilzunehmen.
- **Magnetische Haftung:** Vier Magnete an der Innenseite halten die Balken an der Gabelzinke. Für die Aufbewahrung bei Nichtbenutzung haben sie zudem vier Magnete an der Außenseite.

ab **191,- €**

Art.-Nr. LX-900584



↑ Signalwirkung durch Warnmarkierung – mehr Sicherheit



↑ Gut sichtbar und schnell montiert – für mehr Arbeitssicherheit



### Ampere Eco Rack®

Hocheffizienter Regalschutz aus recyceltem Kunststoff

Verhindern Sie Anfahrschäden an Ihren Regalen durch den A.M.P.E.R.E Eco Rack® Stützenschutz! Der Anfahrschutz bietet Ihnen die passende Antwort auf Schäden durch anfahrenende Flurförderzeuge in Logistik und Fertigung. Für Tiefkühlager von bis zu -40 °C geeignet.

- **Beste Sicherheit:** Der Eco Rack® wird jährlich TÜV-zertifiziert. Er verfügt über eine sehr hohe Schlagabsorption. Damit sind Ihre Regalstützen nahezu unverwundlich.
- **Optimale Passform:** Beim Ein- und Ausfahren von Paletten streift Ihr Regalstützenschutz nicht ab. Er bleibt dort, wo Sie ihn anbringen.
- **Schlanke Bauweise:** Durch unseren Anfahrschutz verlieren Sie keine Regalstellfläche, weil der Eco Rack® besonders schlank ist.

Wählen Sie Ihr Wunschmodell aus und beachten Sie unsere Staffelpreise. [Alle Varianten im Online-Shop.](#)



**Topseller**

ab **34,- €**

Art.-Nr. LX-900525  
Versandkostenfrei



### Rack Mammut® Anfahrschutzprodukte

Anfahrschutzprodukte für mehr Sicherheit in Ihrem Unternehmen

Die Rack Mammut® Anfahrschutzprodukte von A.M.P.E.R.E bestehen aus hochwertigen HDPE und sind besonders elastisch, rückfedernd, formstabil und zusätzlich UV- und wetterbeständig.

- **TÜV-zertifiziert und nach PAS 13 geprüft:** Alle Rack Mammut® Produkte werden jährlich durch ein unabhängiges Prüfinstitut getestet und sind zusätzlich nach der Richtlinie für Rammschutzvorrichtungen geprüft.
- **Beste Sicherheit:** Alle Anfahrschutzprodukte sind von höchster Qualität und Funktionalität.
- **Auch für Minusgrade:** Die Anfahrschutzprodukte können Sie auch bei Extremtemperaturen in Tiefkühlagern bei bis zu -40 °C einsetzen.

Wählen Sie Ihr Wunschmodell aus und beachten Sie unsere Staffelpreise. [Alle Varianten im Online-Shop.](#)



**Neu**

ab **501,- €**

Art.-Nr. LX-901437  
Versandkostenfrei



↑ Anfahrschutz Handlauf Flex



↑ Schwingtür



↑ Rammschutz



↑ Regalendschutz



↑ Bodenbarriere



## Wandregalsystem für Sichtlagerkästen

Für die Organisation von Kleinteilen

Das Wandregalsystem mit Sichtlagerkästen von Dringenberg bietet eine ideale Lösung für die effiziente Lagerung und Organisation von Kleinteilen. Dieses vielseitige System eignet sich als Lagerschrank, mobiler Fahrwagen oder Wandregal am Montageplatz.

- **Vielseitige Anwendung:** Perfekt für verschiedene Einsatzbereiche, ob im Lager, Werkstatt oder direkt am Montageplatz.
- **Hohe Belastbarkeit:** Robuste Konstruktion aus verzinktem Profilstahl sorgt für Stabilität und Langlebigkeit, auch bei großen Gewichten.
- **Einfache Orientierung:** Verschiedene Größen und Farben der Sichtlagerkästen erleichtern die Organisation und den schnellen Zugriff auf Kleinteile.

Optimieren Sie Ihre Lagerprozesse mit diesem Wandregalsystem und schaffen Sie eine bessere Übersicht und Effizienz in Ihrem Arbeitsumfeld.

Alle Varianten im Online-Shop.

ab **86,- €**

Art.-Nr. LX-901380  
Versandkostenfrei



↑ Wählen Sie Ihr Wandregal mit 36 oder 42 Sichtlagerkästen



## Fahrwagen für Sichtlagerkästen

Für die Organisation von Kleinteilen

Der Fahrwagen für Sichtlagerkästen dient als mobiles Kleinteilelager oder Montageplatz und bietet darüber hinaus folgende Vorteile:

- **Effiziente Organisation von Kleinteilen:** Mit insgesamt 154 Sichtlagerkästen unterschiedlicher Größen bietet der Fahrwagen eine optimale Möglichkeit zur geordneten Lagerung und schnellen Auffindbarkeit von Kleinteilen.
- **Hohe Traglast:** Der Fahrwagen ist mit einer Traglast von 200 kg belastbar, was eine robuste und zuverlässige Transportmöglichkeit für diverse Materialien und Werkzeuge gewährleistet.
- **Vielseitige Mobilität:** Dank der 2 Bock- und 2 Lenkrollen ist der Fahrwagen leicht zu bewegen und kann flexibel als mobiles Kleinteilelager oder Montageplatz eingesetzt werden.

nur **459,- €**

Art.-Nr. LX-108501  
Versandkostenfrei





# LPL-Paternosterregal

Vertikales Umlaufregal für die Erhöhung Ihrer Lagerdichte

Entdecken Sie das LPL-Paternosterregal bei Logistik XTRA – die innovative Lösung für optimale Platznutzung in Ihrem Lager. Das Paternoster basiert auf dem vertikalen Umlaufprinzip und ermöglicht eine effiziente Lagerung von Artikeln durch Rotation. Es bietet maßgeschneiderte Anpassungsmöglichkeiten und maximale Lagerfläche bei minimalem Platzbedarf.

→ **Maximale Raumausnutzung:** Das LPL-Paternosterregal ermöglicht eine optimale Platznutzung im Lager und schafft bis zu 60 % mehr Lagerkapazität.

→ **Vielseitige Einsatzmöglichkeiten:** Mit zwei verschiedenen Nutzlastvarianten (350 und 650 kg je Träger) und verschiedenen Trägervarianten ist das Paternosterregal für unterschiedliche Lagergüter und Bedürfnisse geeignet.

→ **Schneller und gezielter Zugriff:** Die moderne Paternoster-Technologie ermöglicht einen schnellen und direkten Zugriff auf alle eingelagerten Artikel, insbesondere für Güter mit hoher Zugriffshäufigkeit.

→ **Das ist die Höhe:** Lagertechnik in herausragender Qualität mit digitalen Finessen!

**Topseller**  
**auf Anfrage**

Art.-Nr. LX-900660





# LTK-Lagerturm

Hochmoderne Lagertechnik für Ihre Intralogistik

Mit unserem LTK-Lagerturm haben Sie eine vielseitige und praktische Möglichkeit, Ihre Materialien und Waren platzsparend zu lagern. Ihre LTK-Lagerturmlösung ist flexibel auf Ihre Wünsche und Anforderungen konfigurierbar.

→ **Sicherheit und Effizienz:** Dank intelligenter Sensortechnologie können Gegenstände mit unterschiedlichen Höhen sicher und platzsparend gelagert werden. Ein integriertes Sicherheitssystem schützt Ihr Personal vor möglichen Arbeitsunfällen.

→ **Nahtlose Integration:** Der LTK-Lagerturm kann problemlos in Ihre bestehende Warenwirtschaft integriert werden. Mit einer Ethernet-Schnittstelle und verschiedenen Softwarelösungen haben Sie jederzeit Kontrolle über Ihren Lagerturm.

→ **Höchste Kapazität:** Der Turm fasst bis zu 70 Tonnen Ihrer Materialien und Waren. Die Auslieferung erfolgt bequem per Knopfdruck.

**Topseller**

**auf Anfrage**

Art.-Nr. LX-104014





## Lagerschrank WKS 002 Flex

Vielseitiger Schrank zur individuellen Bestückung

Mit unserem WKS 002 Flex von Apfel haben Sie eine geeignete Lagermöglichkeit für Schrauben, Kleinteile und vieles mehr. Sichern Sie sich den Lagerschrank jetzt im Angebot mit 50 Universalwannen und einem gratis Musterpaket an verschiedenen Sichtlagerkästen.

- **Mit fünf Auszügen:** Der Schrank ist in fünf Auszüge á 180 mm Breite aufgeteilt, von denen jeder Auszug über eine Tragfähigkeit von 900 kg verfügt.
- **Organisierte Kleinteillagerung:** Durch das vielseitige Zubehör im Musterpaket haben Sie die volle Kontrolle über Ihren Schrank.
- **Sofort einsatzbereit:** Wir liefern Ihnen Ihren Lagerschrank vormontiert an, weshalb Sie ihn sofort verwenden können.



← Die neu entwickelte Universalwanne kann verschiedenste Güter lagern und macht diesen Lagerschrank damit zum Lager-Multitalent



ab **3.680,- €**

Art.-Nr. LX-901526  
Versandkostenfrei



## Werkstattschrank WKS 240 Set L

Ideal als Schraubenschrank oder andere Kleinteile

Der Werkstattschrank WKS 240 Set L ist die perfekte Lösung für Betriebe, die viel Stauraum benötigen, ohne dabei auf eine platzsparende Bauweise zu verzichten. Mit seinen vier 230 mm breiten Vertikal auszügen und einer zusätzlichen Tiefe von 250 mm bietet der Schrank eine beeindruckende Lagerkapazität auf kleinstem Raum.

- **Vier Vertikal auszüge (230 mm Breite) mit je 900 kg Traglast:** Bietet ausreichend Kapazität für schwere Werkzeuge und Materialien.
- **Hohe Flexibilität:** Komplett montiert mit 40 Fachböden und 280 Lagerkästen für eine individuelle Organisation.
- **Verfahrbar mit Hubwagen:** Mitlaufende Räder ermöglichen einen einfachen Standortwechsel des leeren Schrankes innerhalb der Werkstatt.



← In Ihrem WKS 240 L Set erhalten Sie auch 280 Lagerkästen für Ihre Kleinteile



auf Anfrage

Art.-Nr. LX-110120



## E-Muli - Batteriebetriebener Transporter

Für effiziente betriebsinterne Transporte

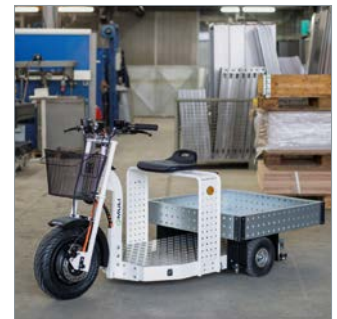
Der eMuli 6080 ist Ihr vielseitiger Transporter, der speziell für den innerbetrieblichen Materialfluss entwickelt wurde. Mit bis zu 250 kg Zuladung, einer kompakten Ladefläche von 600 x 800 mm und einem robusten Stahlrahmen sorgt er für den sicheren und effizienten Transport von Waren innerhalb des Unternehmens.

- **Leistungsstarker 1.000-W-Radnabenmotor:** Sorgt für zuverlässige Transportleistung bei einer Höchstgeschwindigkeit von 15 km/h.
- **Große Reichweite von ca. 40 km:** Ermöglicht lange Einsätze ohne Zwischenladen, ideal für größere Betriebsgelände.
- **Komfortable Bedienung:** Ausgestattet mit LED-Scheinwerfern, Rücklichtern, Hupe, Schlüsselschalter und einem Ladegerät für Steckdosenanschluss.

Mit viel optionalem Zubehör und Individualisierungsoptionen.

**auf Anfrage**

Art.-Nr. LX-110119



## Mobile Reinigungsstation RGS 5000

Effiziente Sauberkeit für Industrie und Gewerbe

Die Reinigungsstation RGS 5000 von Apfel ist die optimale Lösung für eine effiziente und organisierte Reinigung in Ihrem Betrieb. Mit ihrer umfangreichen Ausstattung bietet die Station alles, was für die tägliche Reinigung von Produktionsbereichen, Lagerhallen oder Werkstätten benötigt wird:

- **Umfangreiche Ausstattung:** Inklusive 2 Fachböden KRB 4700, 3 Lagerkästen (KEN 6422 und KEN 4322), Mülleimer aus Zinkblech, Besen, Handfeger, Kehrschaufel und Shadowboards zur optimalen Organisation.
- **Hohe Traglast von 400 kg:** Ermöglicht den Transport umfangreicher Reinigungsutensilien und Materialien.
- **Robuste Bauweise:** Pulverbeschichteter Korpus in Schwarzgrau RAL 7021 für maximale Langlebigkeit und Korrosionsschutz.

**auf Anfrage**

Art.-Nr. LX-110122





## Mobile Verladerampen und Verladeplattformen – auch zum Mieten

Flexible Verladehilfen für optimierte Transportprozesse

Die maßgeschneiderten mobilen Verladerampen und -plattformen halten hoher Belastung stand, sind leicht zu manövrieren und überzeugen mit vielen Vorteilen:

→ **Qualität „Made in Germany“:** Unsere Produkte werden in Deutschland hergestellt und bieten daher höchste Qualität, Zuverlässigkeit und Langlebigkeit für den Einsatz in verschiedenen Verladesituationen.

→ **Überdurchschnittliche Belastung:** Unsere Verladerampen und -plattformen sind darauf ausgelegt, überdurchschnittliche Belastungen zu bewältigen, was sie ideal für den Einsatz in anspruchsvollen industriellen Umgebungen macht.

→ **Leichtes Rangieren:** Dank der speziellen Konstruktionen mit Mittelachse für einfaches Manövrieren oder Vorderachse für erhöhte Belastbarkeit können unsere mobilen Verladerampen und -plattformen leicht und flexibel bewegt werden, um sich verschiedenen Verladesituationen anzupassen.



**Topseller**  
**auf Anfrage**

Art.-Nr. LX-100463





## Klappbrücke, seitlich verschiebbar

Sicheres Überbrücken zwischen Verladeflächen

Die seitlich verschiebbare Klappbrücke von Altec gibt es für Sie in verschiedenen Größen.

- **Höhendifferenzen:** Die Überfahrbrücke ist geeignet, um Höhendifferenzen zwischen Rampenkante und Ladefläche zu überbrücken. Je nach Länge bis zu 135 mm.
- **Seitlich verschiebbar:** Eine Brücke ist ausreichend an der Rampe für die flexible Entladung Ihrer Fahrzeuge. Mit passender Zubehör-Führungsschiene in 2.000, 2.500 oder 3.000 mm Länge erhältlich.
- **Einfach zu bedienen:** Die Brücke wird je nach Länge mit einem Rückzugshebel oder einer Schlaufe abgelassen und hält sich mithilfe einer automatischen Fallsicherung in der senkrechten Position.

Alle Varianten im Online-Shop.

ab **320,- €**

Art.-Nr. LX-900191



↑ Klappbrücke aus Aluminium mit seitlicher Fallsicherung



## Mobile Überladebrücke

Hochflexible Ladebrücke für schnelles Be- und Entladen

Die mobile Überladebrücke ist universell und praktisch. In verschiedenen Ausführungen können Sie sie an Ihre individuellen Bedürfnisse anpassen.

- **Schnelle Überbrückung:** Setzen Sie die Brücke bei einem Höhenunterschied von bis zu 50 mm ein, um Ihre Transportfahrzeuge zu be- oder entladen.
- **Leicht transportierbar:** Mit einem Eigengewicht von maximal 36 kg ist die Überladebrücke das geeignete Mittel für Ihren Betrieb und für unterwegs.
- **Beste Sicherheit:** Die Brücke ist mit einer rutschhemmenden, profilierten Oberfläche und einem Anschlag versehen.

Alle Varianten im Online-Shop.

**Topseller**

ab **375,- €**

Art.-Nr. LX-900192



↑ Mobile Verladeschiene aus Aluminium für Hubwagen und Paletten



# Lasthaken für Gabelstapler für zwei Gabelzinken

Anbaugerät als sichere Alternative zum Kran

Mit unserem Gabelstapler-Lasthaken für zwei Gabelzinken haben Sie eine sichere Option zu Aufnahme und Transport von schweren Lasten mit dem Gabelstapler. Damit erhalten Sie eine preisgünstige Aufnahmemöglichkeit für hängende Lasten.

**Topseller**

ab **334,- €**

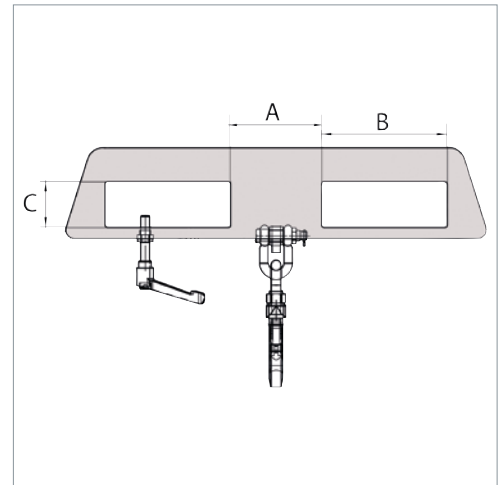
Art.-Nr. LX-900504  
Versandkostenfrei

- **Absolute Sicherheit:** Der Lasthaken verfügt über eine Sicherung gegen Abrutschen zum Anziehen an der Gabel und einen Wirbellasthaken.
- **Extreme Tragfähigkeit:** Das Produkt ist in Ausführungen bis zu einer Traglast von 7.500 kg verfügbar.
- **Optimale Alternative:** Der Haken gibt Ihnen Flexibilität und Sicherheit für Ihren Alltag – ganz ohne Kran.

Alle Varianten im Online-Shop.



↑ Auch verzinkt erhältlich



↑ Die Einfahrtaschen-Innenmaße betragen A=160, B=220, C=80



## Lasthaken für die Gabelzinken eines Staplers

Flexible Transportlösung für Ihre Gabelstapler

Der Lasthaken für Stapler mit Gabelzinke ermöglicht eine sichere Aufnahme und den Transport von schweren Lasten.

- **Vielseitige Anwendung:** Die einfache Staplermontage des Lasthakens ermöglicht den flexiblen Einsatz für verschiedene Transportgüter.
- **Hohe Tragkraft und Sicherheit:** Mit einer Tragkraft von bis zu 3.000 kg gewährleistet der Lasthaken sicheren Transport durch eine robuste Einfahrtasche und eine Anti-Abrutsch-Sicherung.
- **Flexible Einsatzmöglichkeiten:** Der Lasthaken dient zum einen als staplermontierte Alternative zu einem Kran und kann zum anderen auch an der Öse Ihres Krans befestigt werden.

Alle Varianten im Online-Shop.

ab **196,- €**

Art.-Nr. LX-900255  
Versandkostenfrei



↑ Auch verzinkt erhältlich



## Rangierhilfe für Gabelstapler

Praktische Anhängerkupplung

Die Rangierhilfe ist ein praktisches Anbaugerät für das Manövrieren von Anhängern und mehr.

- **Praktisch und flexibel:** Selbst unter schwierigsten Umständen haben Sie mit diesem Produkt eine verlässliche Transportmöglichkeit.
- **Sicheres Ziehen:** Durch die Einfahrtaschen und eine Abrutschsicherung ist Ihr Transportprozess jederzeit abgesichert.
- **Große Vielfalt:** Die Rangierhilfe ist in fünf Varianten mit unterschiedlichen Kupplungen verfügbar.



↑ Rangierhilfe mit Kupplungskugel

ab **408,- €**

Art.-Nr. LX-900158  
Versandkostenfrei



↑ mit Anhängerkupplung und Kupplungskugel



↑ mit Aufnahmehaken für Abrollcontainer



↑ mit selbsttätiger Anhängerkupplung und Kupplungskugel



# Arbeitsbühne zur Quer- und Längsaufnahme

Sichere Hebebühne als Stapler-Anbaugerät

Mit unserer Stapler-Arbeitsbühne sind Sie für eine Vielzahl an Arbeiten optimal ausgerüstet. Der Korb verfügt über eine Reihe von Sicherungsmechanismen.

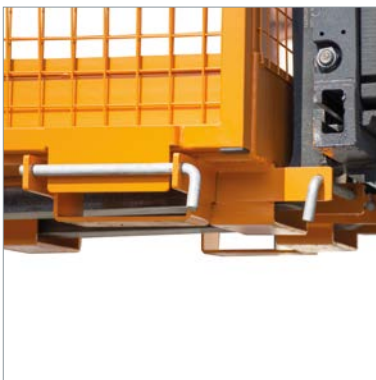
- **Hohe Stabilität:** Die stabile Vierkantkonstruktion erlaubt es Ihnen, zwei Personen mit einem Gesamtgewicht von 300 kg in die Höhe zu heben.
- **Flexible Aufnahme:** Die Arbeitsbühne kann sowohl von der Längs- als auch von der Querseite mit dem Stapler aufgenommen werden.
- **Sicherheit beim Arbeiten:** Klappbare Schutzgitter, Einfahrtaschen und andere Mechanismen garantieren beste Prozesssicherheit.

→ **Beste Qualität:** Der Arbeitskorb erfüllt durch das „Made in Germany“-Gütesiegel oberste Qualitätsstandards, entspricht allen Sicherheitsstandards und wurde gemäß den Auflagen der DGUV vom TÜV geprüft.

**Gegen Aufpreis in weiteren RAL-Farben erhältlich!**



↑ Die Arbeitsbühnen sind serienmäßig und ohne Aufpreis mit Anschlagvorrichtungen für die Persönlichen Schutzausrüstungen (PSA) ausgestattet



↑ Die Sicherungsbolzen schützen vor unbeabsichtigtem Abrutschen

ab **975,- €**

Art.-Nr. LX-103411  
Versandkostenfrei





## Sicherheitskorb SIKO-M

Sicheres Arbeiten in der Höhe

Arbeitskörbe werden für eine Reihe von Arbeiten benutzt, wie zum Beispiel für Reparaturen oder Wartungsarbeiten. Unser Staplerkorb SIKO-M weist dafür einige hervorragende Eigenschaften auf, die Ihnen reibungsloses Arbeiten ermöglichen.

- **Geräumiger Arbeitskorb:** In unserem Staplerkorb finden zwei Ihrer Mitarbeiter bequem Platz. Er verfügt über eine Werkzeugablage und die Maximallast beträgt 240 kg.
- **Mehrfache Absicherung:** Der Korb ist nicht nur mit Abrutschsicherung an den Einfahrtaschen abgesichert, sondern auch durch eine rutschsichere Arbeitsplattform.
- **Beste Qualität:** Das Produkt erfüllt durch das „Made in Germany“-Gütesiegel oberste Qualitätsstandards, die auch gemäß DGUV vom TÜV geprüft wurden.



↑ Die Arbeitsbühnen sind serienmäßig und ohne Aufpreis mit zwei PSA-Anschlagsvorrichtungen ausgestattet

**Topseller**

nur **556,- €**

Art.-Nr. LX-100120  
Versandkostenfrei



## Sicherheitskorb SIKO-G

Kompakter Sicherheitskorb

Mit dem SIKO-G von Bauer Südlohn erhalten Sie ein preiswertes Einstiegsmodell für eine Vielzahl an Arbeiten in Ihrem Betrieb. Benutzen Sie den SIKO-G für sicheres Arbeiten in der Höhe.

- **Große Standplattform:** Die Standfläche von 740 (L) x 1.140 mm (B) ist für zwei Personen mit einem Gesamtgewicht von 300 kg ausgelegt.
- **Höchste Stabilität:** Die Abrutschsicherung, die Aufnahme an der breiten Seite und die rutschsichere Arbeitsplattform geben die nötige Stabilität für Ihre Prozesse.
- **Geprüfte Sicherheit:** Der Arbeitskorb erfüllt durch das „Made in Germany“-Gütesiegel oberste Qualitätsstandards, entspricht allen Sicherheitsstandards und wurde gemäß den Auflagen der DGUV vom TÜV geprüft.



↑ Die Arbeitsbühnen sind serienmäßig und ohne Aufpreis mit zwei PSA-Anschlagsvorrichtungen ausgestattet

nur **649,- €**

Art.-Nr. LX-108479  
Versandkostenfrei





## Arbeitskorb zur Aufnahme an der breiten Seite

Stabile Arbeitsplattform

Der Arbeitskorb von Bauer Südlohn bietet Ihnen beste Sicherheit bei Reparatur- und Wartungsarbeiten.

- **Sicherheit und Kapazität:** Der Korb ist für zwei Personen oder ein Gesamtgewicht von 300 kg zugelassen. Einfahrtaschen und eine Abrutschsicherung gewährleisten außerordentliche Prozesssicherheit.
- **Optimal ausgestattet:** Die Abmessungen des Korbbodens von 1.200 x 800 mm bieten eine solide Standfläche. Der Arbeitskorb ist mit einer Werkzeugablage ausgestattet.
- **Zertifizierte Qualität:** Das Produkt erfüllt durch das „Made in Germany“-Gütesiegel oberste Qualitätsstandards, ist TÜV-geprüft und entspricht den Anforderungen der DGUV (Deutsche gesetzliche Unfallversicherung).



↑ Die Arbeitsbühnen sind serienmäßig und ohne Aufpreis mit zwei PSA-Anschlagsvorrichtungen ausgestattet

nur **899,- €**

Art.-Nr. LX-900744  
Versandkostenfrei



## Sicherheitskorb zur Quer- oder Längsaufnahme

Geprüfte Sicherheit bei Reparatur- und Wartungsarbeiten

Der Sicherheitskorb für Stapler mit der Aufnahme an der breiten bzw. schmalen Seite ist Ihr verlässlicher Partner für Arbeiten an hoch gelegenen Stellen.

- **Belastbar:** Zulässig für 2 Personen bzw. max. 300 kg Gesamtgewicht.
- **Sicherheitsfeatures:** Durchgehende Einfahrtaschen mit Abrutschsicherung, Unterfahrerschutz gewährleisten Aufnahme nur über Einfahrtaschen, PSA-Anschlagsvorrichtungen.
- **Ausstattung:** Verzinkte Werkzeugablage außen oder innen.
- **Beste Qualität:** Der Arbeitskorb erfüllt durch das „Made in Germany“-Gütesiegel oberste Qualitätsstandards, entspricht allen Sicherheitsstandards und wurde gemäß den Auflagen der DGUV vom TÜV geprüft.



↑ Die Arbeitsbühnen sind serienmäßig und ohne Aufpreis mit zwei PSA-Anschlagsvorrichtungen ausgestattet

ab **716,- €**

Art.-Nr. LX-900749  
Versandkostenfrei



## Kippbehälter EXPO für Gabelstapler mit Abrollsystem

Hocheffizientes Materialhandling

Der Kippbehälter mit Abrollsystem optimiert Ihre innerbetrieblichen Entsorgungsprozesse spürbar. Ob Schüttgut oder Produktionsreste – das Material wird sicher aufgenommen und komfortabel per Seilzug direkt vom Staplersitz entleert. Der günstige Lastschwerpunkt sorgt für hohe Stand- und Kippsicherheit, auch bei voller Beladung. Mit Volumina von 150 bis 2.100 Litern bietet das System für jede Betriebsgröße die passende Lösung – robust, langlebig und wirtschaftlich.

- **Komfortable Bedienung:** Kippen per Seilzug direkt vom Staplersitz.
- **Hohe Sicherheit:** Günstiger Lastschwerpunkt und Abrutschsicherung.
- **Einfaches Kippen aus jeder Höhe:** Der Behälter ermöglicht durch das Abrollsystem und den Seilzug die direkte Bedienung vom Staplersitz.
- **Vielseitiges Fassungsvermögen:** Der Kippbehälter ist verfügbar für Volumina von 150 bis 2.100 Litern, passend für vielfältige Anwendungen.
- **Leichte Handhabung:** Dank Einfahrtaschen wird der Kippbehälter mühelos von einem Gabelstapler aufgenommen und transportiert.



**Topseller**

ab **628,- €**

Art.-Nr. LX-900167  
Versandkostenfrei



↑ Kippbehälter mit Stapleraufnahme beim Entleeren



↑ Selbstkippender Behälter mit Rollen und Sicherungskette



## Klappbodenbehälter für Stapler, Kran und Routenzugsystem

Effiziente Entsorgungslösung für Produktion und Lager

Der Klappbodenbehälter ist die ideale Lösung für das Sammeln, Transportieren und Entleeren von Schüttgut und Produktionsresten.

- **Komfortabel und effizient:** Die Entriegelung der Bodenklappe erfolgt vom Fahrersitz aus per Seilzug. So beschleunigen Sie Ihre Prozesse.
- **Absolut sicher:** Der Behälter ist gegen Abrutschen vom Fahrzeug und das Öffnen der Bodenklappe durch Sicherungen geschützt.
- **In verschiedenen Größen:** Bestellen Sie Ihren Klappbodenbehälter in Größen von 0,5 bis 2,0 m<sup>3</sup> und einer Tragfähigkeit von bis zu 1.500 kg.

Alle Varianten im [Online-Shop](#).



↑ Verzinkter Kippbehälter mit Seilzug-Entriegelung

ab **798,- €**

Art.-Nr. LX-900179  
Versandkostenfrei



## Gabelstapler-Streuwagen für Ihren Winterdienst

Rutschsichere Wege im Handumdrehen

Unser Streuwagen dient Ihnen als Anhänger für Gabelstapler und andere Fahrzeuge zur Einhaltung Ihrer Streupflicht im Winter.

- **Zuverlässige Bereifung:** Unsere Streuwagen erhalten Sie in zwei Varianten. Die Ausführung für 105 Liter Fassungsvermögen verfügt über Vollgummibereifung, wogegen die Variante mit 260 Litern Inhalt auf Luftreifen gezogen wird.
- **Einfache und effiziente Handhabung:** Der Streuvorgang erfolgt über Drehbewegung der Räder und die Streuwagen haben einen Hebel zur Einstellung der Streubreite.
- **Vielseitiger Streuwagen:** Hängen Sie Ihren Streuwagen an Gabelstapler, kleine Schlepper und andere wintertaugliche Flurförderzeuge.



ab **1.137,- €**

Art.-Nr. LX-900155  
Versandkostenfrei



## Schneeschieber für Gabelstapler

Schneeräumen leicht gemacht

Unser Schneeschieber ist die praktische Lösung für den nächsten Wintereinbruch. Der Schieber lässt sich durch die Einfahrtaschen mit Ihrem Gabelstapler kombinieren.

- **Praktisch und effizient:** Bringen Sie Ihren Schneeschieber in Sekundenschnelle an Ihren Gabelstapler an, damit Sie Ihre Wege ohne Verzögerung von Schnee und Eis befreien können.
- **Optimales Schneeräumen:** Das Räumschild ist 1-fach nach links und rechts verstellbar, was Ihnen erlaubt den Schnee zu beiden Seiten wegzubewegen.
- **Austauschbare Verschleißteile:** Die Gummischürfleiste ist angeschraubt und kann bei Bedarf durch eine neue Leiste ersetzt werden. Das garantiert Ihnen dauerhaft beste Ergebnisse.



ab **1.198,- €**

Art.-Nr. LX-900181  
Versandkostenfrei



## Schaufel für Gabelstapler

Multifunktionelles Stapler-Anbaugerät

Die Schaufel dient dem Verladen und Transportieren von Schüttgütern oder dem Wegräumen von Steinschutt und Schnee.

- **Einfachste Bedienung:** Die Aufnahme erfolgt über die Gabelzinken Ihres Staplers und der Fahrer entleert die Schaufel über einen Seilzug vom Fahrerhaus aus.
- **Hohe Prozesssicherheit:** Der stabile Grundrahmen und die Abrutschsicherung minimieren das Unfallaufkommen in Ihrem Betrieb.
- **Hochwertige Ausstattung:** Die Schürfleiste der Schaufel besteht zur Langlebigkeit des Produkts aus Spezialstahl. Die Wanne ist zudem mit einem umlaufenden Randprofil ausgerüstet.



ab **1.540,- €**

Art.-Nr. LX-900173  
Versandkostenfrei



## Schüttgutschaufel für Stapler

Effizientes Handling loser Materialien

Die Schüttgutschaufel für Stapler ist Ihre performante Lösung für den innerbetrieblichen Transport von Sand, Kies und anderen Rohstoffen.

- **Einfache Aufnahme:** Die Schaufel wird einfach über die Einfahrtaschen mit dem Stapler kombiniert und lässt sich vom Fahrersitz aus über einen Seilzug kippen.
- **Bestes Handling:** Durch das Wannenblech mit umlaufendem Randprofil minimieren Sie Verluste Ihrer Materialien während der Fahrt.
- **Höchste Sicherheit:** Der Grundrahmen verfügt über eine ausgesprochen hohe Stabilität, die Einfahrtaschen über eine Abrutschsicherung und die Schürfleiste besteht aus Spezialstahl.



ab **1.257,- €**

Art.-Nr. LX-901212  
Versandkostenfrei





## Big Bag-Traverse

### Effiziente Lastaufnahme

Die Big Bag-Traverse bietet eine zuverlässige und effiziente Lösung für den sicheren Transport und die Handhabung von Big Bags.

- **Sichere Aufnahme durch Lasthaken:** Die speziell entwickelten Haken sorgen für eine stabile und sichere Fixierung der Big Bags, was ein Abrutschen während des Transports verhindert.
- **Einfache Montage am Gabelstapler:** Dank des standardisierten Aufnahmeprinzips kann die Traverse schnell und mühelos an Flurförderfahrzeugen montiert werden.
- **Vielseitige Einsatzmöglichkeiten:** Ob in der Intralogistik, bei Produktionsprozessen oder auf Baustellen – die Traverse ist flexibel in unterschiedlichen Branchen einsetzbar und steigert Ihre betriebliche Effizienz.



ab **795,- €**

Art.-Nr. LX-900160  
Versandkostenfrei



## Befülltrichter für Big Bags

### Effizientes Rohstoffhandling

Der Trichter ist für das schnelle Befüllen von Big Bags und anderen Behältern konzipiert. Damit beschleunigen Sie Ihre Prozesse.

- **Flexibel und mobil:** Der Big-Bag-Trichter ist in verschiedenen Varianten erhältlich, darunter eine stationäre und eine mobile Ausführung. Dadurch kommt er da zum Einsatz, wo Sie ihn brauchen.
- **Robuster Trichter:** Der Befülltrichter besteht aus stabilem Stahlblech mit umlaufender Verstärkung und verfügt über einen stabilen Grundrahmen.
- **Sicheres Arbeiten:** Die Einfahrtaschen für Gabelzinken und die stabile Konstruktion sorgen für optimale Prozesssicherheit.



ab **1.629,- €**

Art.-Nr. LX-900256  
Versandkostenfrei



## Arbeitskorb Typ RAK-duo

Maximale Aufnahme­flexibilität für vielseitige Höhenarbeiten

Der Arbeitskorb RAK-duo ermöglicht sicheres Arbeiten in der Höhe mit höchster Flexibilität und kann von der breiten wie auch von der schmalen Seite mit dem Gabelstapler aufgenommen werden. Das erleichtert die Positionierung in engen Lager- und Produktionsbereichen. Mit 300 kg Tragkraft bietet er Platz für zwei Personen inklusive Werkzeug. Die robuste Konstruktion mit 150 kg Eigengewicht, rutschsicherer Standfläche und umlaufendem Schutzkorb sorgt für maximale Sicherheit bei Wartung, Reparatur und Inventur.

- **Flexible Aufnahme:** Von zwei Seiten mit Stapler nutzbar.
- **Hohe Sicherheit:** 300 kg Tragkraft für zwei Personen.
- **Robust & kompakt:** Stabil gebaut für enge Einsatzbereiche.



**925,- €**

Art.-Nr. LX-901510  
Versandkostenfrei



## Arbeitskorb Typ RAK-compact

Sicher und flexibel für Arbeiten in großen Höhen

Die Arbeitsbühne RAK-compact erfüllt höchste Sicherheitsanforderungen bei Wartungs-, Reparatur- und Inventurarbeiten in Industrie, Lager und Werkstatt. Die robuste Stahlkonstruktion sorgt für maximale Stabilität im täglichen Einsatz. Dank faltbarer Bauweise lässt sich die Bühne schnell auf- und abbauen sowie platzsparend lagern. Eine integrierte Steckbolzensicherung verhindert das Abrutschen der Gabelzinken. TÜV-geprüft gemäß UVV ist sie für zwei Personen bis 300 kg zugelassen und bietet mit integrierter Werkzeugablage optimale Arbeitsbedingungen in der Höhe.

- **Platzsparend faltbar:** Schneller Auf- und Abbau.
- **Hohe Sicherheit:** TÜV-geprüft und UVV-konform.
- **Stabil & belastbar:** Bis 300 kg für zwei Personen.



**980,- €**

Art.-Nr. LX-901512  
Versandkostenfrei





### Arbeitsbühne Typ RAK

#### Maximale Arbeitssicherheit

Die Arbeitsbühne Typ RAK wurde entwickelt, um maximale Sicherheit bei Höhenarbeiten wie Inspektionen, Wartungen und Reparaturen zu gewährleisten. Mit ihrer robusten Stahlbauweise und einer rutschfesten Plattform ermöglicht sie ein sicheres Arbeiten auf verschiedenen Höhen.

- **Stabile Stahlkonstruktion und rutschsichere Plattform:** Sorgt für ein hohes Maß an Sicherheit und Stabilität auch bei anspruchsvollen Arbeiten in großen Höhen.
- **Flexibler Einsatz mit Gabelstaplern:** Erleichtert den Transport und die Positionierung in Industrie- und Lagerumgebungen.
- **Zertifiziert nach UVV und ausgestattet mit Steckbolzensicherung:** Bietet zuverlässigen Schutz vor dem Abrutschen von Gabelzinken und entspricht allen Sicherheitsanforderungen.

**720,- €**

Art.-Nr. LX-901506  
Versandkostenfrei



### Arbeitskorb Typ RAK-kranbar

#### Unschlagbare Sicherheit

Der Arbeitskorb Typ RAK-kranbar ist die ideale Lösung für sichere Höhenarbeiten wie Wartungen, Reparaturen und Inventuren. Dank seiner robusten Stahlkonstruktion und einer rutschsicheren Arbeitsplatte erfüllt er höchste Sicherheitsanforderungen gemäß den Unfallverhütungsvorschriften (UVV).

- **Robuste Stahlkonstruktion und rutschsichere Arbeitsplatte:** Gewährleistet maximale Sicherheit und Stabilität bei Höhenarbeiten, selbst unter anspruchsvollen Bedingungen.
- **Flexible Aufnahme für Kran und Gabelstapler:** Ermöglicht vielseitige Einsatzmöglichkeiten und erleichtert die Handhabung in Industrie- und Lagerbereichen.
- **Zertifiziert nach DIN EN 14502-1 mit integrierten Sicherheitsmechanismen:** Sorgt für ein Höchstmaß an Sicherheit gemäß den Unfallverhütungsvorschriften (UVV) und schützt zuverlässig vor Unfällen.

**1.850,- €**

Art.-Nr. LX-901511  
Versandkostenfrei





## Kranarm Typ RKT

### Optimiertes, flexibles Lastenhandling

Mit dem Kranarm Typ RKT haben Sie eine zuverlässige und sichere Möglichkeit die Reichweite Ihres Gabelstaplers zu erweitern. Durch den Kranarm steigern Sie Produktivität und Sicherheit in Ihrem Arbeitsalltag. Er bietet darüber hinaus diese Vorteile:

- **Teleskopierbare Konstruktion:** Der Kranarm kann bis zu sechsmal ausgezogen werden, um sich flexibel an verschiedene Reichweitenanforderungen anzupassen.
- **Extreme Tragkraft:** Der Kranarm RKT verfügt über eine Maximallast von bis zu acht Tonnen. Damit beschleunigen Sie Ihren Materialumschlag erheblich.
- **Sichere Fixierung:** Die Fixierung erfolgt über einen Steckbolzenmechanismus, der eine sichere Arretierung in jeder Längeneinstellung ermöglicht.



ab **1.663,- €**

Art.-Nr. LX-901515  
Versandkostenfrei



## Lastarm Typ RLA

### Effizientes und flexibles Anbaugerät

Der Lastarm Typ RLA von RR Industrietechnik ist die perfekte Ergänzung für Gabelstapler, wenn es um eine sichere, stabile und effiziente Reichweitenverlängerung geht. Durch seine robuste Konstruktion, hohe Tragfähigkeit und einfache Handhabung optimiert er die Materiallogistik in verschiedensten Branchen.

- **Erhöhte Reichweite:** Ermöglicht das Heben und Bewegen von Lasten, die außerhalb der normalen Reichweite des Gabelstaplers liegen.
- **Hohe Tragfähigkeit:** Je nach Modell können Lasten bis zu 5.000 kg sicher transportiert werden.
- **Stabile Konstruktion:** Durchgehendes Stahlrohr für maximale Stabilität und Langlebigkeit.



ab **509,- €**

Art.-Nr. LX-901516  
Versandkostenfrei

# Jetzt gleich online Angebote sichern!

## www.logistik-xtra.de



**MARKET PLACE** **LOGISTIK XTRA**  
ZUBEHÖRSHOP FÜR IHRE INTRALOGISTIK

LOGISTIK XTRA KATALOG  
Jetzt online lesen

KOSTENLOSE HOTLINE  
0600 0800 951

NEWSLETTER  
Jetzt anmelden

Suche nach Artikel...

ANBEBOTE HEBEN & STAPELN LAGERWELT SICHERHEIT BETRIEB INTRALOGISTIK SONDERBAU SERVICE

Warenkorb  
0 Artikel - 0,00 €

**EXKLUSIVE RABATTE NUR IM MARKETPLACE**

Jetzt online sichern

**ONLINE BESTELLT REGIONAL BETREUT**

**Topseller des Monats: Online bestellt, regional betreut.**

- Schefer Elektrischer Hubwagen mit Waage EHW 20 Eco Plus
- Akku-Ladeschrank von Dringenberg - Abschließbarer Batterieladeschrank
- Collision Sentry - Kollisionswarner & Warnsystem fürs Lager & Gabelstapler
- Auffangwanne für Kleingebinde von Bauer Südiohn
- Apfel Lagerschrank WKS 002 Flex

Mehr erfahren, mehr entdecken - jetzt direkt im Shop!



## Drehgerät

Effizientes Drehen, Kippen und Entleeren von Behältnissen

Das Drehgerät für Stapler von Kaup bietet Lösungen für Ihre Anforderungen in der Intralogistik und überzeugt mit folgenden Vorteilen:

- **Maximale Effizienz:** Das Drehgerät optimiert intralogistische Prozesse durch einfaches Rotieren der Staplergabel für das mühelose Drehen, Entleeren, Kippen oder Aufstellen von Lasten.
- **Vielseitige Anwendungen:** Aufgrund der Anpassungsfähigkeit des Drehgeräts an verschiedene Anbaugeräte ergeben sich zahlreiche Anbaugerätekombinationen, darunter die weit verbreitete Verbindung von Zinkenverstellgerät und Drehgerät.
- **Höhere Produktivität:** Das Drehgerät ermöglicht eine effiziente Bewältigung von Arbeitsaufgaben, erhöht die Produktivität und bietet eine erleichterte Arbeitsweise, da der Fahrer Rohstoffbehälter während des Kippens entleeren kann – ohne das Fahrzeug zu verlassen.

**auf Anfrage**

Art.-Nr. LX-100632



## Steinklammern-Anbaugerät

Effiziente Lösung für das Handling von Steinen

Die Steinklammern für den palettenlosen Transport von industriell hergestellten Steinen überzeugen durch zahlreiche Vorteile:

- **Effizientes Handling:** Stabiles und schadensfreies Handling von Steinpaketen durch innovative seitliche Greiftechnologie, insbesondere bei geraden Oberflächen wie Hohlblock-, Kalksand-, Beton- und Bordsteinen.
- **Individuelle Konfigurierbarkeit:** Steinklammern sind flexibel anpassbar, mit variablen Materialbelägen der Klammerarme, wie Stahltellern für raue Schwerbetonsteine oder Gummibelägen für Gasbetonsteine, sowie Anpassungen der Klammerarme für unregelmäßige Konturen des Ladeguts.
- **Maximale Anpassungsfähigkeit:** Exakte Abstimmung auf die Anforderungen von Projekten oder Einsatzorten und effiziente und sichere Transportlösungen für unterschiedlichste Steinmaterialien.

**auf Anfrage**

Art.-Nr. LX-101283





### Fassgreifer-Anbaugeräte

Palettenlose Alternative zum Fasstransport

Fässertransport mit dem Stapler: Der Fassgreifer dient Ihnen zum optimalen Transport Ihrer Fassware mit dem Gabelstapler. Damit kombinieren Sie Sicherheit und Effizienz in Ihrem Betrieb.

- **Flexibler Fassgreifer:** Das System ist sowohl für Kunststoff- als auch für Stahlfässer verfügbar. Teilen Sie uns bei Ihrer Anfrage mit, welche Fasssorte Sie transportieren wollen.
- **Hochwertige Ausstattung:** Serienmäßig sind die Fassgreifer mit einem Seitenschub, einem Überdruckventil und einem Manometer ausgestattet.
- **Für mehrere Fässer:** Der Fassgreifer kann, je nach Modell, bis zu vier Fässer und eine Gesamtlast von 2.000 kg aufnehmen. Damit steigern Sie Ihren Materialumschlag.

**auf Anfrage**

Art.-Nr. LX-100465



### Ballenklammer

Stapler-Anbaugerät für besseres Warenhandling

Vielseitige Ballenklammern: Für den Transport unpalettierter Ware erhalten Sie bei Logistik XTRA eine große Vielfalt an Ballenklammern. Sie sind für eine Reihe von Materialien ausgelegt.

- **Sichtoptimierte Bauweise:** Die Ballenklammer ist so konstruiert, dass Ihre Fahrer trotz einer vollen Klammer auf ihr Umfeld achten können. Das minimiert Ihre Unfallquote.
- **Optimales Lastenhandling:** Mit einer serienmäßigen Endlagendämpfung und einer Rollenführung mit separatem Seitenschub haben Sie mit dieser Klammer das beste System für sensible Warenbewegungen.
- **Robust und stabil:** Die Kaup-Ballenklammern bestehen aus hochwertigen T- und C-Profilen für optimale Lastenaufnahme.

**auf Anfrage**

Art.-Nr. LX-100466





## Flachhubtisch HTF-U Eco

### Hydraulische Hebehilfe

Der Flachhubtisch HTF-U Eco von Schefer ermöglicht es Ihnen, die tägliche Arbeit Ihrer Belegschaft zu erleichtern und so Ihre betriebliche Produktivität zu steigern.

- **Leistungsstarke Hebehilfe:** Der Hubtisch ist für den Hub von bis zu 1.000 kg auf eine Höhe von maximal 840 mm ausgelegt.
- **Einfache Installation:** Für den Flachhubtisch benötigen Sie keine Grube, da er besonders flach ist.
- **Optimiertes Warenhandling:** Die Plattform ist so konzipiert, dass Sie Ihre Paletten oder Gitterboxen problemlos daraufstellen können.



nur **2.749,- €**

Art.-Nr. LX-103060  
Versandkostenfrei



## Mobiler Hubtisch SHW Premium

### Intralogistische Allround-Hilfe

Der mobile Hubtisch von Schefer ist die innerbetriebliche Transportlösung für geringe Lasten bis zu 1.000 kg.

- **Große Varianz:** Der mobile Hubtisch ist in fünf Varianten erhältlich, die sich vor allem in der Tragfähigkeit unterscheiden.
- **Beste Ergonomie:** Der Hubtisch gestattet die Positionierung Ihrer Lasten auf einer geeigneten Höhe und schont so Ihre Mitarbeiter.
- **Hohe Flexibilität:** Der Wagen eignet sich für viele Prozesse und Arbeitsumgebungen. Er ist ein echter Alleskönner.

Alle Varianten im [Online-Shop](#).



ab **399,- €**

Art.-Nr. LX-900135  
Versandkostenfrei



### Einfachscherenhubtisch HTE Eco

Robuste Arbeitsplattform für entlastende Arbeitsweise

Effiziente Lösung zur Optimierung von Arbeitsabläufen.

- **Sicherheit und Komfort:** Komplette Sicherheitsausstattung, inklusive Sicherheitskontaktleisten und Wartungsstützen u.v.m.
- **Robuste Bauweise:** Der Grundrahmen bietet Schutz vor Abrieb, das 400 V Elektro-Hydraulik Aggregat ist platzsparend integriert.
- **Benutzerfreundlich:** Stufenlose Höhenverstellbarkeit.

Alle Varianten im Online-Shop.

ab **1.990,- €**

Art.-Nr. LX-900533  
Versandkostenfrei



### Mobiler Hubtisch SHWD Premium Doppelschere

Ergonomisches Lastenhandling

Unser mobiler Hubtisch mit Doppelschere ist die optimale Ergänzung für Ihre Abläufe in Logistik, Werkstatt und mehr. Mit ihm entlasten Sie Ihre Mitarbeiter maßgeblich und steigern Ihre betriebliche Effizienz.

- **Mobiles Lastenhandling:** Der mobile Hubtischwagen verfügt über eine Doppelschere, die Stabilität beim Bewegen Ihrer Lasten gewährleistet.
- **Anpassbare Absenkgeschwindigkeit:** Durch das justierbare Hydraulikventil können Sie die Senkgeschwindigkeit des Hubtischwagens einstellen.
- **Wartungsarme Hydraulikpumpe:** Durch die hochwertige Hydraulikpumpe erhalten Sie mit unserem mobilen Hubtisch eine zuverlässige und dauerhafte Lösung.

**Topseller**

ab **469,- €**

Art.-Nr. LX-900593  
Versandkostenfrei





## Gabelhubwagen AC-P

Leistungsstarker und wendiger Gabelhubwagen

- **Starker Gabelhubwagen:** Transportieren Sie Waren bis zu einem Gewicht von 2.500 kg mit dem AC-P-Modell.
- **Extrem wendig:** Der Lenkeinschlag von 210° garantiert beste Wendigkeit auf engem Raum.
- **Hochleistungs-Hydraulikpumpe:** Mit der verbauten Pumpe ist der Hubwagen selbst bei maximaler Belastung problemfrei aufbockbar.

ab **419,- €**

Art.-Nr. LX-108924  
Versandkostenfrei



## Schnellhub-Hubwagen

Transportbereit in zwei Deichselschlägen

Der Schnellhub-Gabelhubwagen lässt sich mit einer minimalen Zahl von Schlägen anheben.

- **Performanter Hubwagen:** Der Gabelhubwagen trägt bis zu 2.500 kg Ihrer Lasten.
- **Hochwertige Bereifung:** Gummi- oder Polyurethanrollen.
- **Automatische Abschaltung:** Ab 200 kg für sicheren Transport.

ab **479,- €**

Art.-Nr. LX-900589  
Versandkostenfrei



## Gabelhubwagen Premium SP 27-115

Solider Gabelhubwagen für Ihren Betrieb

Der GHW Premium besticht mit seiner 2,7 t Tragfähigkeit.

- **Geradezu unzerstörbar:** Das Fahrwerk des Hubwagens ist aus verwindungssteifem, hochlegiertem Stahl gefertigt.
- **Unterschiedliche Bereifungen:** Wählen Sie zwischen Hubwagen mit Gummirollen, Polyurethanrollen oder Nylonrollen.
- **Beste Manövrierfähigkeit:** Lenkeinschlag von bis zu 210°.

ab **449,- €**

Art.-Nr. LX-900587  
Versandkostenfrei





# Elektrischer Hubwagen mit Waage EHW 20 Eco Plus

Mobiles und zuverlässiges Wiegesystem

Der EHW 20 Eco Plus mit Waage von Schefer ist die leistungsstarke und kompakte Lösung für Ihre Intralogistik. Der Elektrohubwagen vereint mit hoher Leistungsfähigkeit.

- **Effizienz in engen Räumen:** Kompakte Bauform mit einer Breite von nur 570 mm, ideal für enge Lagergänge und LKW-Laderäume.
- **Integrierte Waage:** Präzises Wiegen bis zu 2,0 Tonnen, ideal für Kommissionierung und Warenversand.
- **Benutzerfreundliche Bedienung:** Upright-Modus für einfaches Manövrieren in vertikaler Deichselposition, unterstützt durch leistungsstarke Elektromotoren.



**Topseller**

nur **2.989,- €**

Art.-Nr. LX-109861  
Versandkostenfrei



↑ Integrierter Waage für präzises Wiegen



↑ Bedieneinheit mit Display für präzise Steuerung des Hubwagens



↑ Präzises Wiegen bis zu 2,0 Tonnen, ideal für Kommissionierung und Warenversand



## Hubwagen Premium mit kurzer Gabel

Effizientes Handling auf engstem Raum

Der Hubwagen mit kurzer Gabel lässt sich besonders leicht und in einem engen Wendekreis bewegen. Er ist das ideale Transportmittel in engen Gängen und für das Beladen von LKWs.

- **Leistungsfähiger Hubwagen:** Mit seiner Tragfähigkeit von 2.500 kg ist der kurze Handhubwagen besonders leistungsstark.
- **Hochwertige Bereifung:** Die Tandemrollen aus Polyurethan erleichtern Ihnen Ihre Warenbewegungen. Weitere Optionen erhalten Sie auf Anfrage.
- **Effizient und flexibel:** Durch die kurze Gabel erreichen Sie Ihre Paletten wesentlich einfacher als durch die Verwendung herkömmlicher Hubwagen oder Gabelstapler.

Alle Varianten im Online-Shop.



ab **425,- €**

Art.-Nr. LX-900127  
Versandkostenfrei



## Hubwagen mit langer Gabel

Für mehr Transportkapazität

Mit dem langen Hubwagen von Schefer haben Sie eine geeignete Transportlösung für sehr lange Güter.

- **Extreme Gabellänge:** Für Ihre Anforderungen erhalten Sie bei uns einen Hubwagen mit einer Gabellänge von bis zu 3.000 mm.
- **Hohe Tragfähigkeit:** Mit einem zulässigen Maximalgewicht von bis zu 2.500 kg haben Sie sogar die Option, zwei Paletten auf einmal aufzunehmen.
- **Ausgezeichnetes Handling:** Trotz seiner Größe steht die Qualität der Handhabung des Langhubwagens in Nichts nach.

**Hinweis:** Bis auf den Hubwagen mit Gabellänge 3.000 mm sind alle Modelle versandkostenfrei!



ab **755,- €**

Art.-Nr. LX-900128



## Handhochhubwagen Eco Professional M/Semi

Manueller oder semi-elektrischer Handstapler

- **Flexibilität:** Universell einsetzbar, als manuelle oder semi-elektrische Ausführung erhältlich.
- **Erhöhte Effizienz:** Tragfähigkeit von bis zu 1.500 kg sowie Anheben von Waren bis zu 3 m.
- **Platzsparend:** Im Vergleich zu größeren Flurförderzeugen kompakter, benötigen weniger Stellfläche.

Alle Varianten im Online-Shop.



ab **1.015,- €**

Art.-Nr. LX-900134  
Versandkostenfrei



## EHS Eco Professional Semi

Effizientes Palettenhandling für kurze Transportwege

- **Für enge Regalgänge:** Wendigkeit und ergonomisch geformte Deichsel zum Manövrieren auf engstem Raum.
- **Enormer Hub:** Erreicht Höhen bis zu 3.000 mm.
- **Beste Prozesssicherheit:** Die mechanische Fuß-Feststellbremse und der Fußschutz über den Lenkrollen gewährleisten beste Arbeitssicherheit.



ab **2.629,- €**

Art.-Nr. LX-901472  
Versandkostenfrei



## Elektro-Hubwagen EHW 20 Eco Semi

Wartungsfrei und leistungsstark

- **Performanter Hubwagen:** Mit einer Gabellänge von 1.150 mm hebt der Wagen bis zu 2.000 kg problemfrei an.
- **Leichtgängiger Betrieb:** Der Gleichstrom-Antriebsmotor erlaubt beladene Fahrgeschwindigkeiten bis zu 4 km/h.
- **Wartungsfreie Effizienz:** Antriebsmotor und Lithium-Batterie sind wartungsfrei. Laden über eine gewöhnliche 230 V-Steckdose.



nur **1.299,- €**

Art.-Nr. LX-108926



## Scherenhubwagen mechanisch, mit Schnellhub

Verfahren statt Bewegen

- **Hohe Tragfähigkeit:** Hebt und transportiert Lasten bis zu 1.000 kg. Dadurch ermöglichen Sie sich den Transport schwerer Werkstücke oder Materialien.
- **Mit Schnellhubmodus:** Serienmäßiger Schnellhubmodus, mit dem Sie das Fahrwerk in 22 Hubbewegungen aufpumpen.
- **Beste Ergonomie:** Mit einer Hubhöhe von bis zu 800 mm bietet der Scherenhubwagen eine rüchenschonende Arbeitsplattform.

nur **839,- €**

Art.-Nr. LX-102162  
Versandkostenfrei



## Scherenhubwagen elektrisch Premium 10E

Vereint Komfort am Arbeitsplatz mit bester Leistung

- **Für kurze Arbeitszyklen:** Der Scherenhubwagen bewegt und hebt Lasten bis 1.000 kg.
- **Höchste Qualität:** Mit hochwertiger Ausstattung, wie das Chassis, die ergonomische Lenkung und automatische Seitenstabilisatoren.
- **Leistungsstarke Elektrik:** Mit einer 12 V/65 Ah-Batterie und einem 800 Watt starken Motor hebt der Hubwagen seine Fracht auf bis zu 800 mm.

nur **2.139,- €**

Art.-Nr. LX-102163  
Versandkostenfrei



## Scherenhubwagen elektrisch Primus 15E

Elektrische Transporthilfe

- **Leistungsstarker Scherenhubwagen:** Tragfähigkeit von 1.500 kg bei einer Gabellänge von 1.170 mm durch 1,2 kW Hubmotor.
- **Blitzschnelles Lastenheben:** Hebt Ihre Lasten ca. 34 mm pro Sekunde. Unbeladen hebt die Gabel ca. 71 mm pro Sekunde.
- **Beste Ergonomie:** Reduziert die körperliche Belastung bei Ihrer Belegschaft und steigert so Ihre betriebliche Produktivität.

nur **2.799,- €**

Art.-Nr. LX-103043  
Versandkostenfrei





## Scherenhubwagen

Kombiniert Funktionalität mit ergonomischem Design

Entdecken Sie den Logitrans Scherenhubwagen, Ihre ultimative Lösung für effiziente und ergonomische Materialhandhabung in Industrie- und Intralogistikbetrieben. Das Gerät bietet:

- **Ergonomische Vorteile:** Vermeidet körperliche Belastung durch Anheben von Paletten auf eine angenehme Arbeitshöhe.
- **Leistungsstarke Kapazität:** Hebt problemlos bis zu 1.500 kg, ideal für anspruchsvolle industrielle Anforderungen.
- **Vielseitige Optionen:** Verfügbar in manuellen und elektrischen Varianten, passend für unterschiedliche Arbeitsumgebungen.



↑ Scherenhubwagen mit elektrischem Hub

ab **2.886,- €**

Art.-Nr. LX-901498



ab **1.149,- €**

Art.-Nr. LX-901498

↑ Scherenhubwagen mit manuellem Hub



# Hubwagen Panther Silent

Der Hubwagen-Flüsterer auf leisen Gummirollen

Der Hubwagen Panther Silent von Logitrans zeichnet sich mit seinen Gummirollen durch ausgesprochen leise Transportprozesse aus.

- **Unterschiedliche Modelle:** Der Panther Silent ist mit einer Gabellänge von 600 mm bis 2.400 mm und mit einer Tragkraft bis zu 2.000 kg verfügbar.
- **Hohe Stabilität:** Durch seine robuste Konstruktion verfügt er über die nötige Stabilität für problemfreie Warenbewegungen.

- **Universell einsetzbar:** Der leise Hubwagen lässt sich durch seine Rollen auch flexibel im Außenbereich einsetzen, wo er sich vor allem durch sein leises und komfortables Handling auszeichnet. Er fährt schonend auch auf feinen Fliesenböden.
- **Klingt gut:** Deutlich reduzierte Lärmemission schützt die Gesundheit Ihrer Mitarbeiter!



↑ Der Hubwagen ist durch seine Gummirollen auch für den Außeneinsatz geeignet

ab **772,- €**

Art.-Nr. LX-900654



**VETTER**<sup>®</sup>  
forks.com

## Großgabelzinken für Gabelstapler

Heavy-Duty-Lösung für maximale Kraft

Die Großgabelzinken von Vetter verfügen über eine Tragfähigkeit von 120 Tonnen oder mehr. Damit ist die Heavy-Duty-Zinke der optimale Begleiter für anspruchsvollste Intralogistikprozesse.

- **Gabelzinken nach Maß:** Vetter stellt die Großgabelzinken nach Ihren Anforderungen her.
- **Höchste Qualität:** Der Gabelzinkenstahl ist von bester Qualität und garantiert Langlebigkeit und überragende Performance.
- **Zertifiziert sicher und nachhaltig:** Die Großgabelzinken entsprechen den Anforderungen einer Vielzahl an ISO-Zertifizierungen für Nachhaltigkeit und Prozesssicherheit.

**auf Anfrage**

Art.-Nr. LX-100706



**VETTER**<sup>®</sup>  
forks.com

## Gabelzinkenverlängerung

Mehr Reichweite für Ihre Stapler

Die Gabelzinkenverlängerung ermöglicht Transportaufgaben, bei denen die Last außerhalb der Länge Ihrer Grundgabelzinken liegt.

- **Konformität und Sicherheit:** Entspricht ISO 13284 und den EG-Maschinenrichtlinien, inklusive CE-Zeichen.
- **Robuste Bauweise:** Die stabile, geschweißte Kastenkonstruktion sorgt für hohe Festigkeit und sicheres und einfaches Verfahren.
- **Beste Handhabung:** Durch ihre Konstruktion gewährleistet die Verlängerung hohe Sicherheit bei der Handhabung, auch unter schwierigen Bedingungen.

**Hinweis:** Beachten Sie, dass die angegebenen Preise Einzelpreise sind. Bitte paarweise bestellen.

**Topseller**

ab **249,- €**

Art.-Nr. LX-900611



↑ Sichere Steckverbindung – robust, werkzeuglos und schnell montiert

**VETTER**<sup>®</sup>  
forks.com

## Teleskopgabelzinken ManuTel<sup>®</sup>

### Effizienteres Palettenhandling

Die manuellen Teleskopgabelzinken kombinieren herkömmliche Gabelzinken mit einer Gabelverlängerung. Das erlaubt Ihnen schnellere Transportvorgänge.

- **Höhere Kapazität:** Mit einer Tragfähigkeit von bis zu 5.000 kg haben Sie durch die Länge der Vetter ManuTel<sup>®</sup> die Möglichkeit, mehrere Paletten gleichzeitig zu verfahren.
- **Einfache Funktionsweise:** Das Ausfahren der Teleskopgabelzinke erfolgt manuell. Dadurch ist keine zusätzliche Hydraulik oder Werkzeug nötig.
- **Höchste Flexibilität:** Die Länge der Gabelzinken lässt sich an die Anforderungen anpassen und die robuste Bauweise ermöglicht Ihnen auch den Außeneinsatz.

**Hinweis:** Beachten Sie, dass die angegebenen Preise Einzelpreise sind. Bitte paarweise bestellen.

ab **868,- €**

Art.-Nr. LX-900588  
Versandkostenfrei



**griptech**

## TeleKOOlgabel

### Hochleistungs-Teleskopgabeln des Marktführers

Die TeleKOOlgabel von Griptech ermöglicht die beidseitige Be- und Entladung von LKWs und Waggons und bietet dabei klare Effizienz- und Platzvorteile.

- **Einseitige Be- und Entladung von Fahrzeugen:** LKW oder Eisenbahnwaggons können komfortabel von nur einer Seite be- und entladen werden. Zeitaufwendiges Umfahren entfällt, Praxisanwendungen zeigen Zeitersparnisse von bis zu 20 %.
- **Doppelpalettentransport für höhere Umschlagleistung:** Je nach Ausführung können eine oder zwei Paletten hintereinander transportiert werden. Dadurch lassen sich LKWs effizient von einer Seite beladen, bei gleichzeitig hoher Fahrsicherheit.
- **Effiziente doppeltiefe Palettenlagerung:** Die TeleKOOlgabel ermöglichen eine wirtschaftliche Alternative zu klassischen Lagersystemen und können die Lagerkapazität um bis zu 30 % erhöhen.
- **Maximale Lebensdauer:** Eine integrierte 6 mm starke Verschleißleiste mit Brinellhärte 400 sorgt für extrem hohe Verschleißfestigkeit und lange Lebensdauer.



ab **3.633,- €**

Art.-Nr. LX-901542



# Elektroschlepper ES 25 Primus

Vielseitiger Elektroschlepper für beste Prozesssicherheit

Der ES 25 Primus von Schefer ist das optimale Zieh- und Schiebegeschäft für Anhänger mit einem Gesamtgewicht von bis zu 2.500 kg.

→ **Hochwertige Ausstattung:** Der Schlepper verfährt Ihre Anhänger mit einer stufenlos einstellbaren Geschwindigkeit von bis zu 5 km/h.

- **Dauerhaft leistungsstark:** Die 12 V/80 Ah-Batterien erlauben Ihnen den Einsatz des Schleppers bis zu fünf Stunden am Stück. Die Ladezeit beträgt acht Stunden.
- **Beste Sicherheit:** Das Gerät verfügt über einen Not-Aus-Schalter, eine Kugelkopfkupplung, eine Bolzenkupplung und eine Blitzleuchte.

nur **4.189,- €**

Art.-Nr. LX-109860  
Versandkostenfrei



↑ Gestell für Müllbehälter 1.100 l

**Optional**  
**495,- €**



## Elektroschlepper ES Premium

Kraftsparendes Lastenhandling

- **Hervorragende Leistung:** Der Elektroschlepper verfügt über einen starken Motor, der Ihnen das mühelose Ziehen und Schieben von Lasten bis 1.500 kg erlaubt.
- **Vielseitiger Schlepper:** Dank seiner Luftbereifung können Sie den ES Premium auch auf unebenen Untergründen einsetzen.
- **Hohe Anpassungsfähigkeit:** Die einstellbare Fahrgeschwindigkeit bis zu 6 km/h und verschiedene Kugelkopf-Aufnahmen machen ihn äußerst flexibel.



nur **2.499,- €**

Art.-Nr. LX-106586  
Versandkostenfrei



## Elektroschlepper ES Eco

Auch für den Außeneinsatz geeignet

- **Einstellbare Fahrgeschwindigkeit:** Der Elektroschlepper fährt in einstellbaren Geschwindigkeiten von 3 bis 6 km/h.
- **Hohe Arbeitszeit:** Die wartungsfreien AGM-Batterien gewährleisten eine kontinuierliche Arbeitszeit von fünf Stunden.
- **Für alle Untergründe:** Sowohl das Antriebsrad als auch das Lenkrad sind aus luftgefülltem Gummi. Damit können Sie den Elektroschlepper überall einsetzen.



nur **1.899,- €**

Art.-Nr. LX-106585  
Versandkostenfrei



## Elektroschlepper ES 30 Primus

Mit Anhängerkupplung für optimierte Prozesse

- **Optimales Ziehgerät:** Der Schlepper ist auf das Ziehen und Schieben von Lasten bis 3.000 kg ausgelegt. Die Deichselhöhe erreicht 970 mm.
- **Für viele Verwendungen:** Mit dem ES Primus haben Sie eine tolle Möglichkeit Anhänger, Fahrgestelle und Behälter aller Art zu verfahren.
- **Höchste Arbeitsleistung:** Der Elektroschlepper kann bis zu sechs Stunden am Stück benutzt werden. Zur Aufladung benötigt das Gerät lediglich sieben Stunden.



nur **4.989,- €**

Art.-Nr. LX-109442  
Versandkostenfrei



# Elektrolifter EL Premium

Wendiges Hebemittel für kleine und mittlere Lasten

Der Elektrolifter EL Premium von Schefer ist das optimale Arbeitsgerät zur Entlastung Ihrer Mitarbeiter. Er ist auf das mühelose Heben von Lasten bis 150 kg ausgelegt.

- **Zahlreiches Zubehör:** Vom Rollenwender über den Tragdorn bis hin zur Rollenbahn erhalten Sie für den Elektrolifter garantiert das optimale Zubehör.
- **Absolut sicher:** Das Produkt ist mit einem Überlastschutz, einem Radfeststeller und einem Fußschutz ausgestattet.
- **Schnelle Hubvorgänge:** Innerhalb von 23 Sekunden fährt die Plattform auf den maximalen Hub von 1.370 mm.

**Topseller**  
nur **1.790,- €**

Art.-Nr. LX-103822  
Versandkostenfrei





## Mobiler Arbeitstisch mit Niveaueausgleich

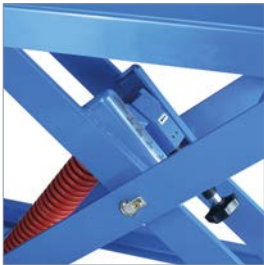
Für die effiziente Entlastung Ihrer Mitarbeiter

ab **789,- €**

Art.-Nr. LX-900352

Der mobile Arbeitstisch mit Niveaueausgleich von IMS bietet eine innovative Lösung für ergonomisch angepasste Arbeitsplätze in Ihrer Intralogistik.

- **Autonom und flexibel einsetzbar:** Der Arbeitstisch ist mobil und kann überall eingesetzt werden.
- **Hohe Genauigkeit:** Die manuell einstellbare Feder gewährleistet einen präzisen Höhenausgleich.
- **Vielseitig und sehr robust:** Der mobile Arbeitstisch ist unter extremen industriellen Bedingungen sicher und zuverlässig einsetzbar.



↑ Die Höhenpositionierung erfolgt durch eine präzise Stellschraube



## Zieh- und Schiebehilfe

Für den einfachen Transport schwerer Lasten

Die Zieh- und Schiebehilfe sorgt für eine höhere Sicherheit, entlastet Ihre Mitarbeiter und überzeugt mit folgenden Vorteilen:

- **Flexibilität und Sicherheit:** Die stufenlose Geschwindigkeitsregelung, individuell einstellbarer Anpressdruck des Antriebsrades und die autonome Fortbewegung auf Rollen machen die Zieh- und Schiebehilfe flexibel und sicher.
- **Einfache Handhabung und optimale Ausstattung:** Mit austauschbarer Batterie, mitgeliefertem Ladegerät und einfacher Verbindung ohne Werkzeug bietet die Zieh- und Schiebehilfe eine optimale Ausstattung und eine benutzerfreundliche Handhabung.
- **Entlastung der Mitarbeiter und Effizienzsteigerung:** Die Zieh- und Schiebehilfe von IMS entlastet Ihre Mitarbeiter von mühsamen körperlichen Anstrengungen, revolutioniert den Transport schwerer Lasten und steigert die Effizienz Ihrer intralogistischen Prozesse.



**auf Anfrage**

Art.-Nr. LX-900610



### Lifter für Krankenhausbetten

Optimierter Helfer für viele Bereiche

Der Lifter für Krankenhausbetten ist ein modifizierter Palettenkipper von Logitrans. Er entlastet Ihre Mitarbeiter erheblich und verbessert ihre Effizienz:

- **Mehr Hygiene:** Mit dem Anheben der Betten gelangen Sie einfacher an schwierige Stellen und desinfizieren Ihre Krankenhausbetten besser.
- **Ergonomisches Arbeiten:** Anstelle mühseligen Bückens und schwieriger Körperhaltungen bleiben Ihre Mitarbeiter mit der Verwendung des Bettenlifters aufrecht stehen. Das erspart viele Beschwerden und Krankmeldungen.
- **Mit Kabelfernbedienung:** Für mehr Effizienz und weniger körperliche Arbeit können Sie die Funktionen Heben, Senken und Kippen per Knopfdruck auslösen.

**auf Anfrage**

Art.-Nr. LX-101976



### Rotator zum Heben und Kippen von Behältern

Zum Heben, Kippen und Entleeren von Behältern

Der hochmoderne Rotator von Logitrans, hergestellt in Dänemark, bewältigt auch schwere Behälter mit bis zu 1.000 kg auf engstem Raum – auch dort, wo ein Stapler keinen Platz hat.

- **Ergonomisches Arbeiten und effizientes Entleeren:** Der Rotator ermöglicht ergonomisches Arbeiten und meistert Herausforderungen beim Entleeren von Behältern. Mit einer beeindruckenden Hubhöhe von bis zu 1.910 mm kann der Rotator Behälter nicht nur kippen, sondern fungiert auch als Stapler.
- **Neue Maßstäbe in Sicherheit und Langlebigkeit:** Seine Vielseitigkeit und Funktionalität setzen neue Standards in puncto Sicherheit und Langlebigkeit. Durch diese Investition sichern Sie nicht nur die Zukunft Ihrer Intralogistik, sondern erhöhen auch die Sicherheit und Lebensdauer Ihrer Arbeitsgeräte.
- **Optimierung von Arbeitsprozessen und Kostenreduktion:** Verlassen Sie sich auf den Rotator von Logitrans als unverzichtbares Werkzeug, um Arbeitsprozesse zu optimieren und Kosten zu reduzieren.

**auf Anfrage**

Art.-Nr. LX-103528





## rolldolly® für Euronormkisten

Effizienter Transport von Euronorm-Kisten

Der rolldolly® BASIC ist die ideale Lösung für den sicheren und einfachen Transport von bis zu 300 kg und einer robusten Konstruktion aus Recycling-Kunststoff überzeugt er durch Nachhaltigkeit und Stabilität. Dank der vier Lenkrollen lässt sich der rolldolly® BASIC flexibel und mühelos bewegen, was besonders in Lagerhallen, Werkstätten und Produktionsbereichen von Vorteil ist.



- **Doppelter Sicherungsrand für Kisten:** Verhindert das Verrutschen der Kisten während des Transports, was die Sicherheit erhöht und Schäden an den transportierten Waren vermeidet.
- **Leichtes Eigengewicht:** Durch die Verwendung von Recycling-Kunststoff ist der rolldolly® BASIC besonders leicht, was das Handling erleichtert und die körperliche Belastung für das Personal reduziert.
- **Platzsparende Lagerung:** Mehrere rolldolly® BASIC können problemlos gestapelt werden, wodurch wertvolle Lagerfläche eingespart wird.

Alle Varianten im Online-Shop.

ab **30,- €**

Art.-Nr. LX-901521



↑ Rolluntersetzer BASIC – stapelbar & mobil



## Europaletten-Roller

Paletten-Roller EPAL – Praktischer Alltagshelfer

Der Paletten-Roller erleichtert das Bewegen von Europaletten ohne Stapler oder Hubwagen. Flexibel und leistungsstark – auch bei Auftragungsspitzen.



- **Einfache Handhabung:** Werkzeuglose Montage für schnellen Einsatz und mehr Effizienz.
- **Hohe Traglast:** Bis zu 1.000 kg Kapazität – schwere Güter problemlos transportieren.
- **Flexibilität und Mobilität:** Geringe Bodenfreiheit für müheloses Bewegen in engen Bereichen. Platzsparende Bauweise für einfache Lagerung.

**Hinweis:** Eine Verkaufseinheit entspricht 2 Stück Paletten-Roller.

**118,- €**

Art.-Nr. LX-108618



↑ Palettenroller für Europaletten – mobil und flexibel



### Aluminium-Transportkarre mit Motor IMS DM 300 kg

Professioneller Treppensteiger für schwere Lasten im Innen- und Außeneinsatz

Die motorisierte Aluminium Sackkarre der IMS DM-Serie transportiert Lasten bis 300 kg sicher über Treppen, Absätze und unebenes Gelände. Große Antriebszahnräder ermöglichen kontrolliertes Steigen, während der 24 V Lithium-Akku für konstante Leistung sorgt. Dank robuster, leichter Bauweise ist das Gerät mobil und langlebig zugleich. Variable Geschwindigkeit von 1–5 km/h, ergonomische Deichsel und modulare Schaufel gewährleisten flexibles Arbeiten in Industrie, Logistik und Serviceeinsätzen.

- **Kraftvoll & sicher:** Bewältigt Lasten bis 300 kg über Treppen.
- **Ergonomisch & flexibel:** Höhenverstellbare, klappbare Deichsel.
- **Effizient & mobil:** Lithium-Antrieb mit bis zu 4 km Reichweite.

auf Anfrage

Art.-Nr. LX-110368



### Mobiler Scherenhubtisch Edelstahl

Flexible Leistung für anspruchsvolle Industrien

Der Mobile Scherenhubtisch eignet sich hervorragend für hygienesensible Arbeitsumgebungen. Der Hubtischwagen überzeugt mit folgenden Vorteilen:

- **Höchste Qualität und Hygiene:** Der Scherenhubtisch bietet beeindruckende Beständigkeit gegenüber aggressiven Substanzen und erfüllt höchste Hygienestandards.
- **Ergonomisches Design:** Das ergonomische Design mit leicht positionierbarem Bügel und hochwertigen Rollen ermöglicht eine präzise Lastenkontrolle.
- **Bedienungsfreundliche Hydrauliksteuerung:** Die Fußsteuerung der Hydraulik und das Handhebel-Ablassventil machen den Scherenhubtisch vielseitig und einfach für präzise Anwendungen.

Alle Varianten im Online-Shop.

ab **2.673,- €**

Art.-Nr. LX-900750





## Fasskipper für 50- bis 200-Liter-Fässer

Ideale Lösung für das Fahren, Lagern und Entleeren von Fässern

Der Fasskipper von Rollcart ist ein effizientes Hilfsmittel für das Handling von 50- bis 200-Liter-Fässern und überzeugt mit folgenden Vorteilen:

- **Robuste Konstruktion:** Der Fasskipper besteht aus einer fest verschweißten Stahlrohr-Konstruktion, die Stabilität und Langlebigkeit gewährleistet.
- **Flexible Fassauflage:** Die Fassauflage ist in zwei Varianten verfügbar – mit Polyamid-Rollen oder Metall-Rollen.
- **Vielseitige Handhabung:** Mit Lenkrollen, Rädern, Pulverbeschichtung und optionalen Zubehörteilen bietet er eine effiziente Lösung für Ihre Intralogistik.

**Bitte beachten Sie:** Die Hebelstange ist nicht im Lieferumfang enthalten, kann jedoch als Zubehör bestellt werden.



ab **258,- €**

Art.-Nr. LX-900976  
Versandkostenfrei



## Tischwagen mit Rohrrahmen

Geeignet für alle Einsatzbereiche

Der Tischwagen mit Rohrrahmen und einer Tragkraft von 500 kg eignet sich ideal für vielfältige Einsatzbereiche wie Produktion oder Werkstatt und bietet folgende Vorteile:

- **Hohe Tragkraft:** Mit einer Tragkraft von 500 kg transportiert der Tischwagen schwere Lasten sicher und effizient.
- **Stabile Konstruktion:** Die Profilstahlkonstruktion mit bündig eingelegten Ladeflächen und einem Rahmen aus robustem Rundrohr gewährleistet eine hohe Stabilität und Langlebigkeit.
- **Vielseitige Einsatzmöglichkeiten:** In Bereichen wie Produktion, Lager und Werkstatt ist der Tischwagen äußerst flexibel einsetzbar.

ab **278,- €**

Art.-Nr. LX-900903  
Versandkostenfrei





# Palettenwagen

Universelle Transportlösung

Unsere Palettenwagen sind für die Aufnahme von Europaletten und Gitterboxen ausgelegt und bieten Ihnen die volle Bandbreite für Ihre Transportanforderungen.

- **Stabile Fahrgestelle:** Die Rahmen der Palettenfahrgestelle bestehen aus stabilem Winkelstahl mit den Maßen 50 x 50 x 5 mm.
- **Hochwertige Bereifung:** Wählen Sie Ihren Palettenwagen mit einer Bereifung aus Vollgummi, Polyamid oder TPE. Jede Variante bietet ihre eigenen Vorteile.

→ **Auch für Routenzüge:** Mit der Deichsel-Kupplungs-Option können Sie mehrere Gestelle von einem Routenzugschlepper ziehen lassen.

Erhöhen Sie die Produktivität Ihrer Intralogistik mit dem Palettenwagen im EPAL-Format.

ab **260,- €**

Art.-Nr. LX-900413  
Versandkostenfrei



**Optional**  
**104,- €**

Art.-Nr. LX-101858  
Versandkostenfrei



↑ Steckbarer Schiebebügel für Palettenfahrgestelle

**Optional**  
**122,- €**

Art.-Nr. LX-101859  
Versandkostenfrei



↑ Deichsel und Kupplung für Etagenwagen



## Stahlrollbehälter 1.200 x 800 mm

Flexible Transportlösung für Lager, Kommissionierung und Versand

Der Stahlrollbehälter 1.200 x 800 mm ist die robuste Lösung für effiziente innerbetriebliche Transporte. Mit einer Außenhöhe von 1.820 mm und einer Innenhöhe 1.600 mm bietet er viel Stauraum bei kompakter Stellfläche.

Die stabile Rahmenkonstruktion aus Rechteckrohr 40 x 20 mm sowie Rundrohr Ø 22 mm mit Drahtausfachung 50 x 50 x 4 mm gewährleistet hohe Belastbarkeit bis 500 kg. Die galvanisch blau verzinkte Oberfläche schützt dauerhaft vor Korrosion und macht den Behälter ideal für den intensiven Mehrschichtbetrieb. Unterschiedliche Ausführungen und optionale Zwischenböden sorgen für maximale Anpassungsfähigkeit.

- **Hohe Tragfähigkeit:** Bis 500 kg belastbar – ideal für schwere Waren.
- **Flexibel einsetzbar:** 2- bis 5-seitige Varianten, optionale Türen und Zwischenböden.
- **Langlebig & mobil:** Verzinkte Stahlkonstruktion mit wendigen Ø 125 mm Elastikrollen.

Alle Varianten im Online-Shop.

ab **296,- €**

Art.-Nr. LX-901540



↑ Staplerlaschen sind als Zubehör möglich



## Stahlrollbehälter für Europaletten 1.350 x 950 mm

Robuste Transportlösung für Europaletten und Schwerlast

Der Stahlrollbehälter 1350 wurde für den professionellen Einsatz in Lager, Versand und Produktion konzipiert. Mit 1.350 x 950 mm eignet er sich ideal für Europaletten und schweres Stückgut. Die stabile Rahmenkonstruktion aus Rechteckrohr 50 x 20 mm sorgt für hohe Verwindungssteifigkeit und lange Lebensdauer. Die galvanisch blau verzinkte Oberfläche schützt zuverlässig vor Korrosion. Wendige Ø 125 mm Rollen mit Feststeller ermöglichen sicheren und flexiblen Transport im täglichen Betrieb.

- **Hohe Belastbarkeit:** Stabiler Stahlrahmen für schwere Palettenlasten.
- **Flexible Ausführung:** 3-, 4- oder 5-seitig mit optionalen Flügeltüren.
- **Langlebig & mobil:** Verzinkt, korrosionsgeschützt und wendig im Einsatz.

Alle Varianten im Online-Shop.

ab **619,- €**

Art.-Nr. LX-901541



↑ Staplerlaschen sind als Zubehör möglich

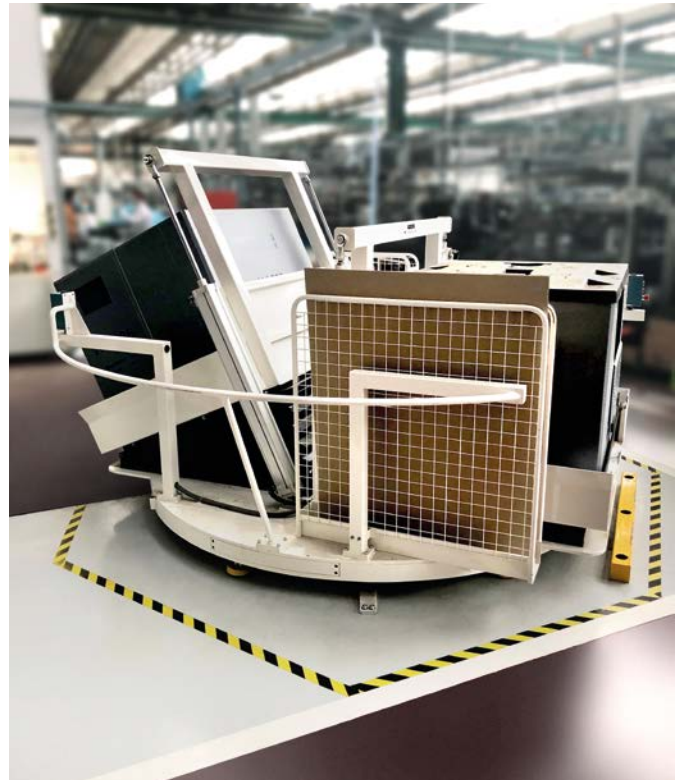


## Luftkissen-Drehplattform

Reibungslose Rotation und automatischer Lastausgleich

Die Luftkissen-Drehplattform von IMS bietet eine innovative Lösung für die mühelose Handhabung von Lasten in Ihrer Intralogistik.

- **Automatische Lastausgleichsfunktion:** Das intelligente Luftkissensystem gleicht Lastunterschiede automatisch aus und ermöglicht die Bewegung von leeren und vollen Ladungsträgern.
- **Energieeffiziente Technologie:** Der äußerst geringe Energieverbrauch macht die Drehplattform besonders umweltfreundlich. Druckluft wird nur während aktiver Bewegungen genutzt, im Ruhezustand bleibt der Verbrauch bei Null.
- **Vielseitige Bauweise ohne Bodenanpassung:** Die eigenstabile Bauweise mit einem Sandwichboden eliminiert die Notwendigkeit einer speziellen Bodenbeschaffenheit. Optional sind motorisierte Drehbewegungen möglich.



**auf Anfrage**

Art.-Nr. LX-101325



## Positioniertisch für Paletten

Ergonomische Hebehilfe mit zahlreichen Zusatzoptionen

Der Positioniertisch für Paletten bringt Ihre Lasten automatisch auf eine angenehme Arbeitshöhe. Damit erleichtern Sie Ihren Mitarbeitern ihre Arbeit und entlasten sie stark.

- **Ohne Anschlüsse:** Für den Betrieb des Positionierers brauchen Sie keinen Druckluftanschluss und keine Stromversorgung.
- **Lastenhandling mit Positionskontrolle:** Erhältlich ist der Palettentisch mit verschiedenen Tragfähigkeiten. Der Drehteller ist um 360° drehbar.
- **Wartungsfreie Konstruktion:** Der Tisch steht auf einem stabilen Stahlrahmen, und durch das Fehlen mechanischer Federn ist er praktisch wartungsfrei.



**ab 3.650,- €**

Art.-Nr. LX-900351

**Optional**

**550,- €**

Art.-Nr. LX-100363

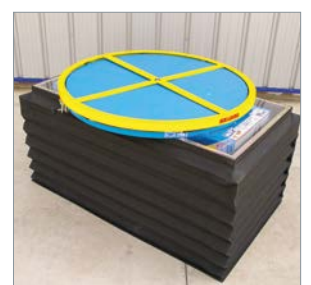


↑ Unterfahrvorrichtung für Lastrollen

**Optional**

**795,- €**

Art.-Nr. LX-100361



↑ Faltbalg für Palettenpositionierer



## RRG Palettenrichtgestell

### Effizientes Ausrichten von Europaletten

Das RRG Palettenrichtgestell ermöglicht ein schnelles, sauberes und kraftsparendes Stapeln leerer Europaletten im Format 1.200 x 800 mm. Die stabile Stahlkonstruktion sorgt für zuverlässige Standfestigkeit im täglichen Lagerbetrieb.

Durch die trichterförmige Befüllung werden Paletten einfach von oben eingeführt und automatisch bündig ausgerichtet – ganz ohne Elektrik, Pneumatik oder Hydraulik. Das manuelle Nachjustieren entfällt, Prozesse werden beschleunigt und Lagerflächen optimal genutzt.

Produktvorteile auf einen Blick:

- **Automatische Ausrichtung:** Bündiges Stapeln ohne Nachjustieren.
- **Robuste Stahlkonstruktion:** Langlebig und belastbar im Dauereinsatz.
- **Zeitsparende Handhabung:** Schnelle Befüllung von oben per Stapler.

**auf Anfrage**

Art.-Nr. LX-901533



## RPS Paletten Stapel Station

### Modular und platzsparend

Die RPS Paletten Stapel Station ist eine robuste Lösung für die strukturierte Lagerung leerer Paletten. Dank modularer Bauweise lässt sich das System flexibel an Ihre Anforderungen anpassen und ermöglicht das sichere Stapeln von bis zu 25 Paletten auf minimaler Stellfläche.

Die einzelnen Module bestehen aus hochwertigem Stahlblech und werden stabil miteinander verschraubt. Dadurch entsteht eine langlebige, belastbare Konstruktion für den täglichen Einsatz im Lager.

Produktvorteile auf einen Blick:

- **Modulares System:** Höhe individuell anpassbar.
- **Platzsparend:** Bis zu 25 Paletten auf kleiner Fläche.
- **Stabile Stahlkonstruktion:** Robust und langlebig im Betrieb.

**auf Anfrage**

Art.-Nr. LX-901534



**ergopal** 

## Palettenmagazin PM-Genius

Elektrisches Palettenhandling für effiziente und sichere Prozesse

Das Palettenmagazin PM-Genius von ergopal optimiert Ihr Palettenmanagement durch eine vollständig elektrische Funktionsweise ohne Druckluft. Mit einer Kapazität von bis zu 40 Paletten ermöglicht es schnelles, automatisiertes Be- und Entladen und reduziert manuelle Handhabung deutlich. Die robuste, wartungsarme Bauweise sorgt für langfristige Betriebssicherheit.

Dank kompakter Konstruktion, berührungsfreier Handhabung und Kompatibilität mit AGVs und AMRs integriert sich das System nahtlos in moderne Intralogistikprozesse:

- **Effiziente Prozesse:** Vollautomatisches Be- und Entladen von bis zu 40 Paletten.
- **Nachhaltiger Betrieb:** Elektrischer 230V-Antrieb ohne Druckluft – wartungsarm und energieeffizient.

Alle Varianten im Online-Shop.



↑ Palettenmagazin PM-Genius für effizientes Palettenhandling

ab **10.571,- €**

Art.-Nr. LX-901481



**ergopal** 

## Palettenwender 180°

Paletten kinderleicht austauschen

Der 180°-Palettenwender von ergopal bietet Ihnen mehr Effizienz und Sicherheit in Ihren intralogistischen Prozessen. Er verfügt über diese Vorteile:

- **Maximale Sicherheit:** Der Palettenwender von ergopal wird mit einem Zaun geliefert und ist CE konform. Dadurch erhöht er die Sicherheit am Arbeitsplatz erheblich.
- **Flexibilität in der Anwendung:** Je nach Anwendungsfall bieten wir Ihnen die passende Lösung für die Beladung per Handhubwagen oder Gabelstapler.

→ **Anpassungsfähig und vielseitig:** Mit verschiedenen Öffnungsweiten und Traglasten erhältlich, lässt sich der Palettenwender individuell an Ihre Anforderungen anpassen. Ideal für den Einsatz in verschiedenen Arbeitsumgebungen – optional auch für Tiefkühlager, je nach technischen Voraussetzungen.

Alle Varianten im Online-Shop.

**Topseller**

ab **23.311,- €**

Art.-Nr. LX-900653

### Highlight

Sofort lieferbar – mit Zaun und CE konform →



↑ Mit der Verwendung eines Palettenwenders gestalten Sie Ihre betrieblichen Prozesse erheblich effizienter



↑ Den Palettenwender gibt es in zahlreichen Ausführungen – genau passend für Ihre Intralogistik



# Knüppel

## Palettenwickler Flat

Warenausgangshelfer für Betriebe mit hoher Produktion

Der halbautomatische Palettenwickler Flat bietet mit seinen optionalen Ausführungen wie Fotozelle, fester Vorreckung und Ringrampe vielseitige Anpassungsmöglichkeiten an individuelle Bedürfnisse. Gleichzeitig überzeugt er mit folgenden Vorteilen:

→ **Extrahocher Drehteller:** Mit einer Höhe von nur 18 mm ermöglicht der Drehteller eine komfortable Beladung ohne die Notwendigkeit einer Rampe oder eines geöffneten Drehtellers, was Platz spart und den Bedienkomfort erhöht.

→ **Vielseitige Anpassungsmöglichkeiten:** Durch optionale Ausführungen wie Fotozelle zur Erkennung dunkler Produkte, Ringrampe und mehr kann der Palettenwickler an verschiedene Anforderungen angepasst werden.

→ **Robuste Konstruktion und leistungsfähige Funktionen:** Der Palettenwickler zeichnet sich durch seine massive Stahlkonstruktion und seine vielfältigen Funktionen aus.

**9.446,- €**

Art.-Nr. LX-100922  
Versandkostenfrei



# Knüppel

## Universal-Horizontalwickler

Effizientes und ergonomisches Verpacken

Der Universal-Horizontalwickler ermöglicht das sichere und flexible Fixieren von Packgütern unterschiedlichster Abmessungen für Transport oder Oberflächenschutz und überzeugt mit vielen Vorteilen:

- **Stufenlos einstellbare Folienspannung und Wickelqualität:** Die Bremsrolle ermöglicht eine gleichbleibende Folienspannung, was zu einer konsistenten Wickelqualität führt und somit die Sicherheit und Stabilität der verpackten Güter gewährleistet.
- **Einfache Integration in vorhandene Packstraßen:** Die Maschine kann problemlos in bestehende Packstraßen integriert werden, was Zeit und Kosten spart und die Effizienz des Verpackungsprozesses erhöht.
- **Hohe Sicherheit des Verpackungsprozesses:** Durch automatisches Anlegen und Trennen der Wickelfolie nach Start bzw. Stopp sowie pneumatisch antastende Oberwalzen, die die Güter festhalten, wird ein sicherer Verpackungsprozess gewährleistet, der Beschädigungen minimiert.

**auf Anfrage**

Art.-Nr. LX-901004



# Knüppel

## Stretchroboter KV drive 2.0

Mobiler Helfer für eine effiziente Palettenverpackung

Der selbstfahrende Stretchroboter KV drive 2.0 ermöglicht eine flexible und wirtschaftliche Palettenwicklung in Lager, Versand und Produktion. Dank seiner mobilen Bauweise kann der Stretchroboter direkt am Einsatzort eingesetzt werden, ohne dass ein fester Wickelplatz erforderlich ist. Die automatische Höhererkennung sowie die leistungsstarke Folienvorreckung sorgen für eine sichere Ladungssicherung bei gleichzeitig reduziertem Folienverbrauch:

- **Mobile Nutzung:** Der Stretchroboter kann flexibel an unterschiedlichen Verpackungsstationen eingesetzt werden und steigert so die Effizienz im Betrieb.
- **Hohe Folieneinsparung:** Durch das 2-motorische Pre-Stretch-System mit bis zu 350 % Vorreckung wird der Folienverbrauch deutlich reduziert und Verpackungskosten werden nachhaltig gesenkt.
- **Einfache Bedienung und hohe Leistung:** Über die intuitive Programmsteuerung lassen sich Wickelprogramme und Einstellungen schnell anpassen. Mit bis zu 22 Paletten pro Stunde sorgt der Stretchroboter für effiziente Verpackungsprozesse.

**Topseller**  
**auf Anfrage**

Art.-Nr. LX-100904



**Highlight**

Nachfolgemodell des  
Stretchroboters →



## Hubwagenrollen für Linde-Geräte

Optimale Ausstattung für Linde-Hubwagen

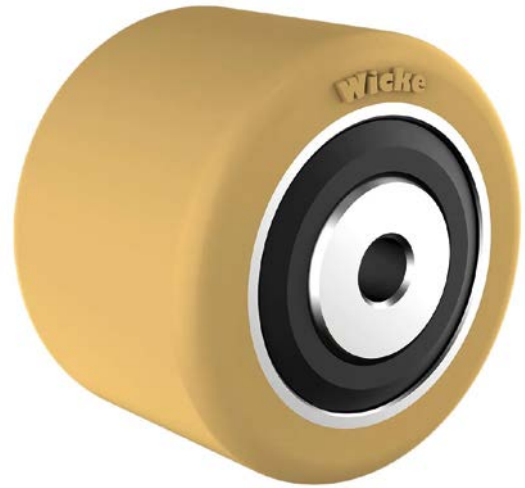
Die Wahl der richtigen Hubwagenrollen kann entscheidend zur Effizienz und Langlebigkeit Ihres Flurförderzeugs beitragen. Unsere hochwertigen Rollen bieten eine optimale Kombination aus Robustheit, Sicherheit und Fahrkomfort.

- **Langlebigkeit und Verschleißfestigkeit:** Hochwertige Materialien wie NDIIthane® und Tophane® gewährleisten eine lange Lebensdauer und minimieren Wartungskosten.
- **Optimale Bodenhaftung und Traktion:** Speziell entwickelte Gummimischungen sorgen für einen sicheren Halt auf verschiedenen Untergründen, einschließlich nasser oder unebener Flächen.
- **Komfortable und geräuscharme Nutzung:** Durch stoßdämpfende Eigenschaften werden Vibrationen reduziert, was den Fahrkomfort verbessert und die Lärmbelastung minimiert.

Wir bieten Ihnen eine breite Auswahl an Hubwagenrollen mit Original-Ersatzteilnummern für Linde-Hubwagen. Diese gewährleisten eine perfekte Passform und höchste Qualität für Ihren Stapler.

**auf Anfrage**

Art.-Nr. LX-110046



## Stützräder für Linde-Stapler

Stabilität für Stapler

Stützräder spielen eine entscheidende Rolle für die Stabilität und Fahrsicherheit von Flurförderzeugen.

Sie gleichen Unebenheiten aus, reduzieren Erschütterungen und ermöglichen eine reibungslose Fahrt – insbesondere bei hohen Geschwindigkeiten oder auf anspruchsvollen Fahrwegen.

- **Hohe Verschleißfestigkeit:** Robuste Materialien wie Tophane® und NDIIthane® minimieren Abrieb und verlängern die Lebensdauer.
- **Maximale Fahrstabilität:** Optimale Dämpfungseigenschaften sorgen für sicheres und stabiles Fahren, selbst bei hohen Geschwindigkeiten.
- **Reduzierte Wartungskosten:** Die hohe Belastbarkeit der Materialien verhindert frühzeitigen Verschleiß und reduziert Stillstandzeiten.

**auf Anfrage**

Art.-Nr. LX-110048





## Antriebsräder für Linde-Stapler

Absolut essentiell

Antriebsräder sind unerlässlich für die Effizienz, Sicherheit und Langlebigkeit von Flurförderzeugen. Die Wahl des richtigen Materials beeinflusst die Traktion, den Verschleiß und den Fahrkomfort maßgeblich. Die hochwertigen Stapler-Antriebsräder von Wicke bieten diese Hauptvorteile:

- **Lange Lebensdauer:** Hochwertige Materialien minimieren den Verschleiß und reduzieren Wartungskosten.
- **Optimale Traktion:** Verschiedene Materialmischungen gewährleisten sicheren Halt auf unterschiedlichen Untergründen.
- **Geräusch- und vibrationsreduziert:** Elastische Eigenschaften verbessern den Fahrkomfort und reduzieren Lärm.



auf Anfrage

Art.-Nr. LX-110052

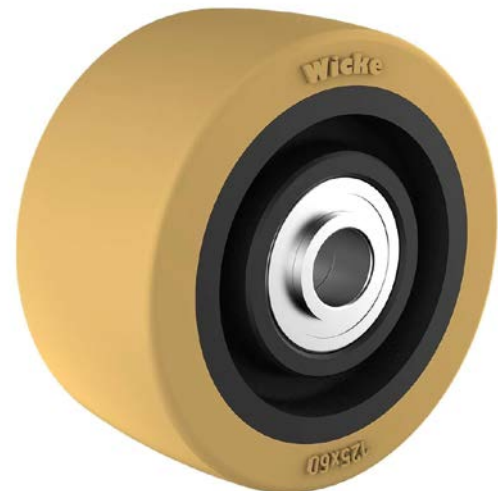


## Lasträder aus NDIIThane®

Für extreme Bedingungen

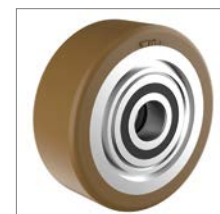
Lasträder aus NDIIThane® (92° Shore A) bieten maximale Leistung für anspruchsvolle Einsatzbereiche. Dank ihrer herausragenden Abriebfestigkeit, Elastizität und Reißfestigkeit sind sie ideal für intensive Nutzung, hohe Geschwindigkeiten und große Belastungen.

- **Ideal für hohe Traglasten & Geschwindigkeiten** – Perfekt für anspruchsvolle industrielle Anwendungen.
- **Weniger Wartung & Stillstandzeiten** – Reduziert den Austauschbedarf und erhöht die betriebliche Effizienz.
- **Vielseitige Einsatzmöglichkeiten** – Geeignet für Flurförderzeuge, Transportanlagen und Hochleistungslager.



auf Anfrage

Art.-Nr. LX-110047



## AQUAmobil – mobiler Nachfüllwagen

Batteriewartung für Gabelstapler leicht gemacht

Mit dem AQUAmobil haben Sie einen mobilen Wagen zur Wasserversorgung Ihrer Gabelstapler mit Blei-Säure-Batterie. Durch den großen Tank genießen Sie volle Flexibilität und beste Leistung.

- **Flexible Staplerwartung:** Das AQUAmobil erlaubt Ihnen die standortunabhängige Betankung Ihrer Staplerbatterien mit entmineralisiertem Wasser.
- **Schnelle Auffüllung:** Der 60-Liter-Tank und die Tauchpumpe mit einer Förderleistung von 8 l/min versprechen eine schnelle Befüllung der Batterien.
- **Leistungsstarker Akku:** Bei einer Leistung von 12 V/12 Ah gehört die integrierte Batterie zu den stärkeren Ausführungen. Das integrierte Ladegerät kann an eine reguläre 230 V AC Steckdose angeschlossen werden.



**Optional**

**52,- €**

Art.-Nr. LX-100002



↑ AQUAcontrol Batteriefüllstandsanzeige

**Topseller**

**481,- €**

Art.-Nr. LX-100006  
Versandkostenfrei



ab **57,- €**

Art.-Nr. LX-900240

## AQUAtank zur Wasserbefüllung

Wasserfüllstation für Ihre Stapler

- **Unkomplizierter Wasserbehälter:** Der Fallwasserbehälter ist schnell und leicht zu installieren und mit einem Strömungswächter und einem Schlauch vollständig ausgerüstet.
- **Füllstation für Ihre Anforderungen:** Wählen Sie aus zwei Varianten, mit 30 l oder 60 l Füllvolumen. Die empfohlene Größe richtet sich nach Ihrer Fahrzeugflotte und dem Verbrauch.



**284,- €**

Art.-Nr. LX-101816

## AQUAtrolley - Wasserwagen

Mobiler Nachfülltank für Stapler-Batterien

- **Mobiles System mit Rollen:** Keine Wartezeiten an stationären Nachfüllstellen. Der Trolley kommt direkt zum Fahrzeug.
- **Integrierte Pumpe mit Schnellkupplung:** Schnelles, sauberes und sicheres Umfüllen – direkt in die Staplerbatterie.
- **Nachhaltig & wirtschaftlich:** Vermeidet kristalline Rückstände und spart langfristig Kosten für Reparaturen oder Neubatterien.



# Scheuersaugmaschine SSM Premium

Professionelle Bodenreinigung für hohe Flächenleistung

Die SSM Premium ist die leistungsstarke Lösung für die gründliche Reinigung glatter Innenböden. Mit bis zu 2.800 m<sup>2</sup>/h Flächenleistung eignet sie sich ideal für Handel, Lager und Produktion. Der kabellose Akkubetrieb sorgt für maximale Bewegungsfreiheit, während getrennte Frisch- und Schmutzwassertanks eine hygienische und nachhaltige Reinigung gewährleisten. Erhältlich als kompakte 300er-Version für enge Bereiche oder als 550er-Modell für große Flächen – robust, effizient und anwenderfreundlich im täglichen Einsatz.

- **Hohe Reinigungsleistung:** Bis zu 2.800 m<sup>2</sup>/h für große Flächen.
- **Kabelloser Akkubetrieb:** Flexible Nutzung ohne störende Kabel.
- **Zwei Varianten:** Kompakt für enge Räume oder leistungsstark für Hallen.

Alle Varianten im Online-Shop.



ab **1.720,- €**

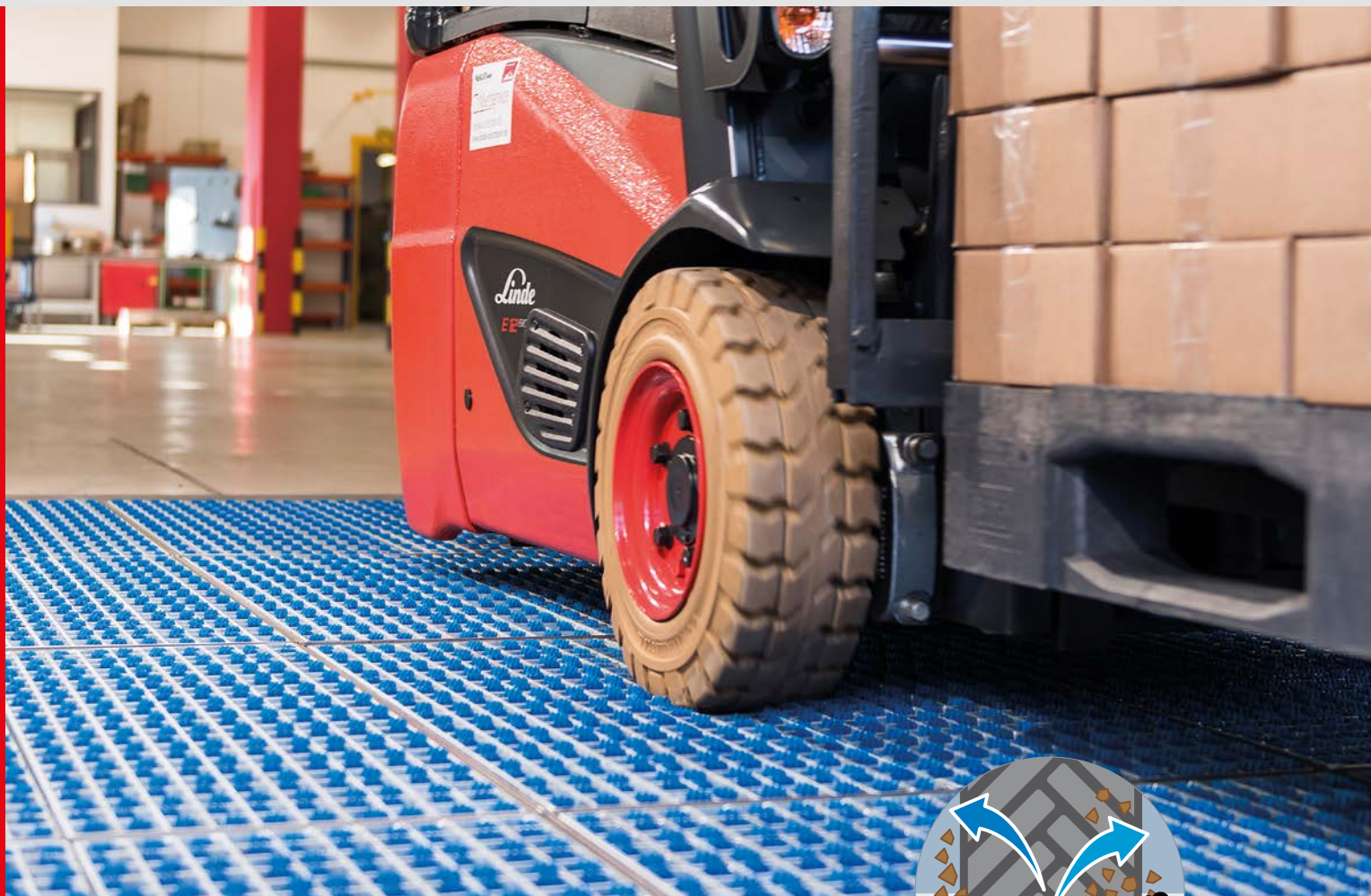
Art.-Nr. LX-901522



↑ SSM Premium 550 – kompakte Scheuersaugmaschine für Profis



↑ SSM Premium 300 – kompakte Reinigungsleistung



# Sauberlaufzonen für Flurförderzeuge

## Stromlose Reifenreinigung für Ihre Intralogistik

Schmutzeintrag durch Transportfahrzeuge führt zu Qualitätsrisiken, höherem Reinigungsaufwand und Rutschgefahr. ProfilGate von Heute – die modulare Reinigungslösung „Made in Germany“ reduziert diese Belastungen direkt an der Schnittstelle von Außen- und Innenbereich. Patentierte Bürsten reinigen Reifen und Rollen bei jeder Überfahrt mechanisch. Grob- und Feinschmutz werden abgetragen und in Edelstahlwannen gesammelt. Diese lassen sich im Wochenrhythmus per Industriesauger entleeren. Das System arbeitet stromlos, wartungsfrei und langlebig.

- **Belastbar:** Für den industriellen Dauerbetrieb, bis 40 Tonnen Achsenlast.
- **Effektiv:** Aktive Reifenreinigung ohne Strom.
- **Langlebig:** Höchste Qualität, Komponenten „Made in Germany“.
- **Flexibel:** Modular, maßgeschneidert, für unterschiedliche Radgrößen.

**auf Anfrage**

Art.-Nr. LX-100714



↑ Integrierbar in FTS Transportwege



↑ Mit Edelstahl-Schmutzauffangwannen



**Heute**  
German quality since 1905

## Sauberlaufzonen für Flurförderzeuge

auf Anfrage

Art.-Nr. LX-100714

**Heute**  
German quality since 1905

## Sohlenreinigung

Hygiene und Rutschsicherheit für sensible Produktionsbereiche

Die industrielle Sohlenreinigungsmaschine entfernt zuverlässig Schmutz, Staub und Nässe von Mitarbeiterschuh – direkt am Zugang zu sensiblen Bereichen. Vier gegenläufige Walzenbürsten reinigen die Sohlenunterseite, seitliche Rundbürsten erfassen die Sohlenränder. Aktivierung per Fußsensor, automatischer Stopp per Timer. Der 180-Watt-Motor mit 720 U/min sorgt für intensive Reinigung bei vibrationsarmem Lauf. Der Schmutz fällt in eine leicht entnehmbare Auffangschublade. Optional mit Oberlederbürste oder Absaug- und Filterfunktion erhältlich.

- **Mehr Sicherheit:** Reduziert Rutschgefahr durch saubere Schuhprofile.
- **Effiziente Reinigung:** 180 W Motor mit 720 U/min Leistung.
- **Flexible Ausstattung:** Optional mit Oberlederbürste oder Absaugung.

Alle Varianten im [Online-Shop](#).

ab **2.482,- €**

Art.-Nr. LX-900349





## Staplerbesen von CLEANline

Die praxisorientierte Lösung für Ihr Kehrproblem!

Mit dem CLEANsweep V-Concept® kehren Sie bis zu viermal schneller als mit klassischen Methoden, senken Ihre Betriebskosten deutlich und profitieren von hoher Kehrleistung bei minimalem Aufwand.

Drei Modellvarianten bieten für jeden Einsatzbereich die passende Lösung - vom kostengünstigen Einstieg bis zum Hochleistungsgerät.

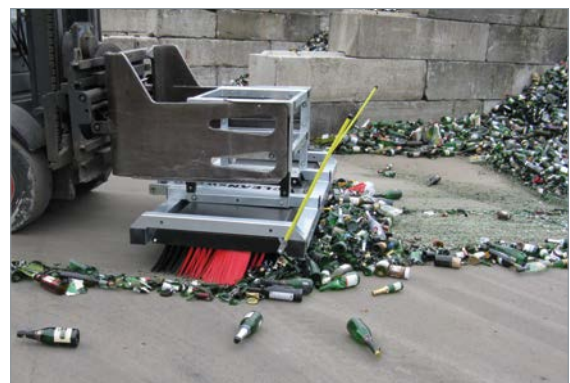
- **4x schneller:** Ein Kehrstrich mit vierfacher Kehrmenge und Flächenleistung im Vergleich zu herkömmlichen Lösungen, in Sekunden angebaut.
- **4x wirtschaftlicher:** Bis zu 80% geringerer Zeit- und Energieaufwand durch wartungsfreie Technik, langlebige Bürsten und reduzierte Betriebskosten.
- **4x kraftvoller:** Hohe Kehrleistung durch zentrierte Sammelwirkung – für jedes Kehrgut geeignet, mit saubereren Flächen und weniger Staubbelastung.

**Topseller**  
**auf Anfrage**

Art.-Nr. LX-900137



↑ Effiziente Grobreinigung: VST-3000 Kehrbesen im Baustelleneinsatz



↑ VST-Kehrbesen im Einsatz bei der Glasflaschenentsorgung

# Qualifizierung, die Sicherheit schafft.

Eine fundierte Qualifizierung schützt Mensch und Maschine. Unsere zertifizierten Fahrertrainings und jährlichen Unterweisungen erfüllen alle gesetzlichen Anforderungen – und senken nachhaltig Schäden, Kosten und Ausfallzeiten.

## Ihre Vorteile auf einen Blick:

- ✓ Umfangreiches Schulungsangebot: von Flurförderzeugen über Schwenk- und Brückenkrane bis hin zu Hubarbeitsbühnen
- ✓ Praxisnahe und effiziente Formate
- ✓ Flexibel: bei Suffel oder bei Ihnen vor Ort



Über 10.000  
Teilnehmende p. a.



suffel

## Neu:

### Unsere Online- Unterweisungen als Live-Webinare

Flexibel. Zeitsparend. Rechtssicher. Ohne Anfahrt oder Produktionsausfall. Die Unterweisungen für Flurförderzeuge, Schwenk- und Brückenkrane, Hubarbeitsbühnen und Ladungssicherung bieten wir bereits online an, weitere sind in Planung.



Nehmen Sie jetzt  
Kontakt mit uns auf –  
wir beraten Sie gerne.  
[akademie.suffel.com](http://akademie.suffel.com)

Tel.: 06021 861-284 | [akademie@suffel.com](mailto:akademie@suffel.com)

## SUFFEL IN ZAHLEN & FAKTEN

850 

Mitarbeiter  
an 4 Standorten

300 

Außendienst-  
Techniker

 800

Gebrauchtgeräte  
verfügbar



Bayern, Hessen,  
Baden-Württemberg,  
Rheinland-Pfalz

23.000

Original-Ersatzteile  
auf Lager



1.500

Fahrzeuge  
im Mietpool

suffel

## UNSER ANSPRUCH

# Alles aus einer Hand.

Als Intralogistik-Experten optimieren wir Ihre Prozesse – effizient, sicher und zukunftsfähig. Mit Geräten, dem passenden Service und digitalen Lösungen. Vor allem aber mit ganzheitlichem Blick für Ihre Bedarfe.



Nehmen Sie jetzt  
Kontakt mit uns auf –  
wir beraten Sie gerne.  
[www.suffel.com](http://www.suffel.com)



KÄRCHER

JLG

COMBILIFT  
LIFTING INNOVATION



moveXX  
smart electric trucks

PALFINGER

