

Modell X13J PLUS

KOMPAKTE RAUPENARBEITSBÜHNEN



WIRTSCHAFTLICHER

- Minimale Emissionen und Lärmbelastung.

MEHR PRODUKTIVITÄT

- Kurze Aufbauzeit durch automatische Nivellierstützen.

BESSERER ZUGANG

- Durch Raupenantrieb leichte Manövrierbarkeit auf empfindlichem und schwierigem Untergrund.

INTELLIGENTES DESIGN

- Geringes Gewicht für einfachen Transport und Einsatz in lastbeschränkten Bereichen.



Standardmerkmale

- 0,60 m x 1,31 m Aluminium Plattform für zwei Personen
- Hintereinstieg mit Schieberiegel
- Fußschalter
- Vollproportionale Steuerung
- Korbarm mit vertikalem Arbeitsbereich
- Fernsteuerung (über Kabel zur Plattform)
- Vollständige Fernsteuerung der Fahr- und Stützenfunktionen
- Mehrsprachiges LCD-Display an der Plattformkonsole
- Positionssensor und Verriegelung für die Plattformkonsole
- Arbeitsbereich-Managementsystem mit Lasterkennung
- Einfacher und schneller Ab- und Anbau des Arbeitskorbes mit Rädern
- Wechselstromkabel zur Plattform
- 6,5-mm-Luftleitung zur Plattform
- 12,6-mm-Wasserleitung zur Plattform
- Motorschutz
- Stützfußpolster aus Gummi
- Zylinderstangenschutz an den Stützfüßen
- Automatische Abschaltung bei Neigung
- Strombetriebenes Ausfahren/Einfahren der Raupenkettens
- Nicht Endlos-Drehung um 360°
- Zentrierungssensor für die Grundstellung
- Drei Notfall-Absensysteme
- Elektrohydraulische Steuerungselemente
- Vollhydraulische Steuerungselemente
- Hebe-/Verankerungspunkte
- Gabelstapler-Aufnahmetaschen

Technische Daten

- | | |
|--------------------------------------|--|
| Stromquelle | |
| • Wechselstrommotor | 2,2 kW 50 Hz 230 V |
| • Benzinmotor HONDA iGX 390 | 8,7 kW |
| • Füllmenge des Hydraulikölbehälters | 24 l |
| Raupenkettens | |
| • Standard | 1,24 m x 0,18 m x 0,30 m abriebfeste Raupenkettens mit niedrigem Querschnitt aus Gummi |

Zubehör & Optionen

- 100 Ah, 36 V Lithium-Ionen-Akku
- 1,24 m x 0,18 m x 0,30 m Raupenkettens aus schwarzem Gummi mit niedrigem Querschnitt
- Dieselmotor Hatz 1B40 7,5 kW (10 PS) bei 3.600 U/min
- Elektromotor 110 V, 50 Hz – 2,2 kW
- Automatikgetriebe mit 2 Fahrstufen
- 0,60 m x 0,78 m Aluminium Plattform für eine Person
- Sonderlackierung

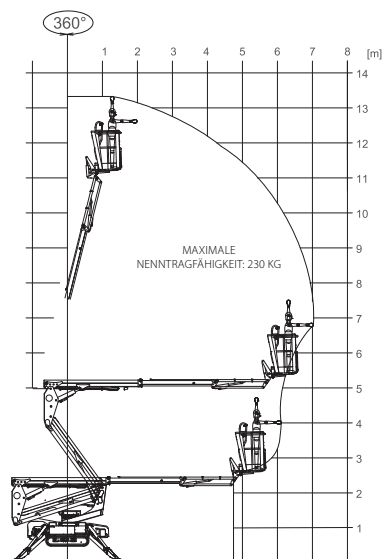
Modell X13J PLUS

KOMPAKTE RAUPENARBEITSBÜHNEN

Leistung

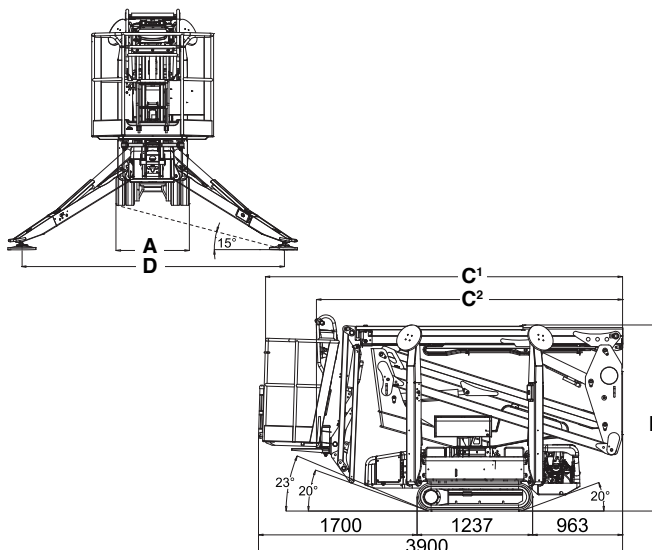
- Arbeitshöhe 13,30 m
- Arbeitsreichweite 7,08 m
- Plattformtragfähigkeit 230 kg
- Knickpunkthöhe 4,90 m
- Schwenken (nicht Endlos-Drehung) 360°
- Korbarm – Gesamtlänge 1,68 m
- Korbarm – vertikaler Arbeitsbereich 89° (+0/-89°)
- Plattformgröße (Standard für zwei Personen) 0,60 m x 1,31 m
- Plattformgröße (schmal für eine Person) 0,60 m x 0,78 m
- Breite (eingefahren, mit Standard-Plattform für zwei Personen) 1,31 m
- Abmessungen:
 - A. Breite (eingefahren, ohne Plattform) 0,79 m
 - B. Höhe (eingefahren, auf Raupenketten) 1,99 m
 - C¹. Länge (eingefahren, auf Raupenketten) mit Korb 3,90 m
 - C². Länge (eingefahren, auf Raupenketten) ohne Korb 3,28 m
 - D. Stützfuß-Aufstandsfläche 2,80 x 2,80 m
- Maschinengewicht (mit Standard-Plattform) 2.185 kg¹
- Max. Bodendruck (auf Stützfüßen) 2,41 kg/cm²
- Max. Fahrgeschwindigkeit (einstufig m/c) Benzin 1,4 km/h
- Max. Fahrgeschwindigkeit (zweistufig m/c) Benzin 2,6 km/h
- Steigfähigkeit 28,7 %
- Max. Böschungswinkel vorne 20° / hinten 23°
- Breite des Unterwagens (ein-/ausgefahren) 0,75 m / 1,10 m
(optionale Verbreiterung des Unterwagens)
- Korbdrehung 124° (+/-62°)

Reichweitendiagramm



¹ Durch bestimmte Optionen oder länderspezifische Standards können sich das Gewicht und/oder die Abmessungen erhöhen

Abmessungen



WICHTIG

JLG führt kontinuierlich Forschung und Produktentwicklungen durch und behält sich Änderungen ohne vorherige Ankündigung vor. Alle Daten in diesem Dokument sind unverbindlich. Bestimmte Optionen oder länderspezifische Normen erhöhen das angegebene Gewicht. Die technischen Daten können zur Erfüllung länderspezifischer Normen oder durch Hinzufügen von optionalem Zubehör abweichen.

Aufgrund von ständigen Produktverbesserungen behält sich JLG Industries das Recht vor, Änderungen der technischen Daten und/oder der Ausrüstung ohne vorherige Ankündigung vorzunehmen.



JLG Deutschland GmbH

Max-Planck-Straße 21
27721 Ritterhude/Ihlpohl (Bei Bremen)
Deutschland
Phone: +49 (0) 421 693 500
www.jlg.com

Eine Tochtergesellschaft der
Oshkosh Corporation



X14J

KOMPAKTE RAUPENARBEITSBÜHNEN



WICHTIGE TECHNISCHE DATEN

Plattformhöhe
11,80 m

Horizontale Reichweite
5,92 m 
6,76 m 

Arbeitshöhe
13,80 m

Plattformtragfähigkeit
120 kg uneingeschränkt
200 kg eingeschränkt

WICHTIGE MERKMALE









- Minimale Emissionen und Lärmbelastigung in Wechselstrommotor Modus oder mit den optionalen Lithium Batterien.
- Schnelle Aufstellung mit automatisch nivellierenden Abstützungen.
- Raupenantrieb für optimale Manövrierbarkeit in empfindlichen Umgebungen.
- Geringes Gewicht für einfachen Transport und Betrieb in gewichtsbeschränkten Bereichen.

ZUBEHÖR & OPTIONEN

- Schmale Plattform 0,61 m x 0,78 m für eine Person
- 0,79 m x 1,40 m Aluminium-Plattform für zwei Personen zwei Seiteneinstiege
- 0,59 m x 0,79 m Aluminium-Plattform für eine Person

STANDARDSPEZIFIKATIONEN

Leistung

Arbeitshöhe	13,80 m
Plattformhöhe (120 kg Traglast)	 11,80 m
Plattformhöhe (200 kg Traglast)	 10,15 m
Horizontale Reichweite - Std-Plattform 120 kg Traglast	 6,76 m
Horizontale Reichweite - Std-Plattform 200 kg Traglast	 5,92 m
Knickpunkthöhe (120 kg Traglast)	 5,58 m
Knickpunkthöhe (200 kg Traglast)	 5,52 m
Schwenken (nicht durchgängig)	360°
Plattformtragfähigkeit (uneingeschränkt)	120 kg
Plattformtragfähigkeit (eingeschränkt)	200 kg
Korbarm - Gesamtlänge	1,56 m
Korbarm - Bewegungsradius der Gelenkverbindung	83° (+0° / -83°)
Plattformgröße (schmal 1 Person)	 0,59 m x 0,79 m
Plattformgröße (standard 2 Personen)	 0,69 m x 1,34 m
Maschinengewicht (mit Standard Plattform) *	1398 kg
Maschinengewicht (Dieselmotor) *	1430 kg
Maschinengewicht (Lithium-Batterie) *	1490 kg
Maximaler Bodendruck (auf Stützplatten)	1,74 kg/cm ²
Maximaler Bodendruck (auf Raupen)	0,41 kg/cm ²
Maximale Fahrgeschwindigkeit (Motor mit standardmäßiger zweistufiger Geschwindigkeit)	1,3/2,6 km/h
Steigfähigkeit	28,7% (16°)
Maximale Abstützneigung	10° (ausgefahrene Stützen)
Max. Böschungswinkel	Vorn 20° / hinten 20°
Breite des Unterwagens (fest)	0,79 m

* Durch bestimmte Optionen oder länderspezifische Standards können sich das Gewicht und/oder die Abmessungen erhöhen.
** Mit entladenen Batterien

Leistung

Wechselstrommotor	230 V, 50 Hz, 2,2 kW
Verbrennungsmotor	Honda GX270, 6,3 kW Petrol
Lithium Batterie	4,8 kWh - 48 V
Eingebautes Ladegerät	220 V 50/60 Hz / 110 V 50/60 Hz
Ladezeit	~ 4h **

Raupenfahrwerk

Größe der Raupenkettens - abriebfreie Raupenkettens mit hohem Querschnitt	1,24 m x 0,18 m x 0,30 m
--	--------------------------

Hydrauliksystem

Füllmenge des Hydraulikölbehälters	25 l
------------------------------------	------

STANDARD FEATURES

- 0,69 m x 1,30 m Aluminium-Plattform für zwei Personen
- Hintereinstieg mit Schieberiegel
- Fußschalter
- Vollproportionale Steuerungen (elektrisches Proportionalsteuerungssystem)
- Korbarm
- Fernsteuerung (über Kabel zur Plattform)
- Mehrsprachiges LCD-Display am Plattformpult
- Lastüberwachungssystem
- Einfacher Abbau und Rückbau der Arbeitsplattform
- Wechselstromkabel zur Plattform
- 1/4-Zoll- (6,3 mm) Luftleitung zur Plattform
- 1/2" (12,36 mm) Wasserleitung zur Plattform
- Blitzleuchte

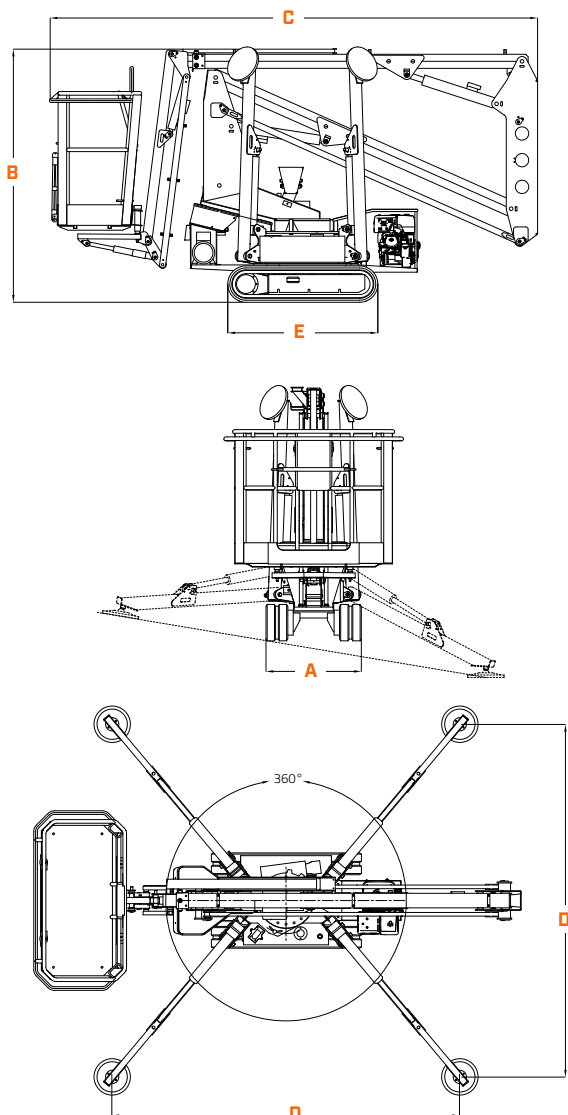
X14J

KOMPAKTE RAUPENARBEITSBÜHNEN



ABMESSUNGEN

Alle Abmessungen sind Richtwerte



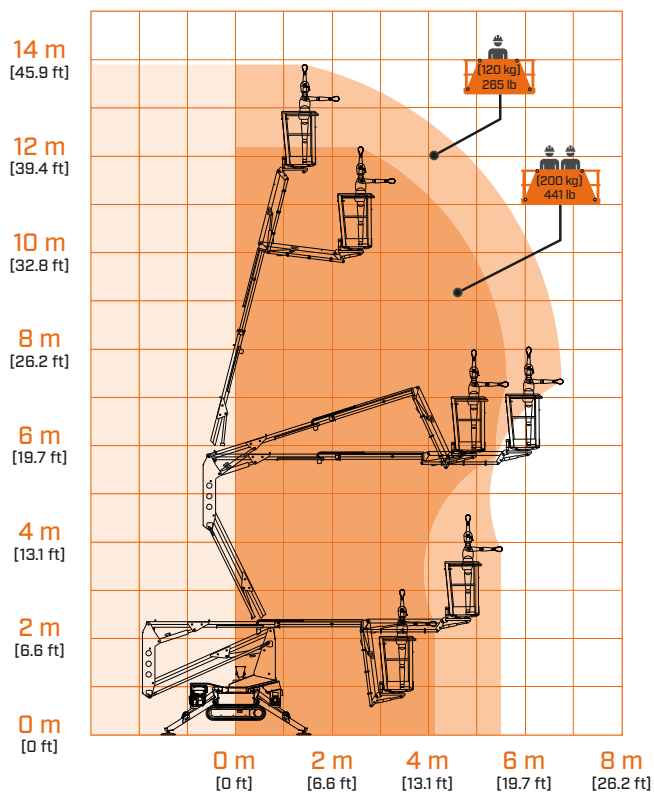
A.	Breite (eingefahren, ohne Plattform)	0,79 m
B.	Höhe (eingefahren, auf Raupenkette)	2,07 m
C.	Länge (eingefahren, auf Raupenkette) mit Plattform	4,02 m
D.	Stützen-Aufstandsfläche – maximal – Plattenmitte	2,87 m x 2,91 m
E.	Länge der Raupenkette	1,24 m

WICHTIG

JLG betreibt kontinuierlich Forschung und Produktentwicklungen und behält sich Änderungen ohne vorherige Ankündigung vor. Alle Daten in diesem Dokument sind unverbindlich. Bestimmte Optionen oder länderspezifische Normen erhöhen das angegebene Gewicht. Die technischen Daten können zur Erfüllung länderspezifischer Normen oder durch Hinzufügen von optionalem Zubehör abweichen.

Aufgrund von ständigen Produktverbesserungen behält sich JLG Industries das Recht vor, Änderungen der technischen Daten und/oder der Ausrüstung ohne vorherige Ankündigung vorzunehmen.

REICHWEITENDIAGRAMM



JLG DEUTSCHLAND GMBH
Max-Planck-Straße 21
27721 Ritterhude/Ihlpohl (Bei Bremen)
Deutschland
Tel.: +49 (0) 421 693 500
www.jlg.com

**Eine Tochtergesellschaft der
Oshkosh Corporation**

Modell X15J PLUS

KOMPAKTE RAUPENARBEITSBÜHNEN



WIRTSCHAFTLICHER

- Minimale Emissionen und Lärmbelastung.

MEHR PRODUKTIVITÄT

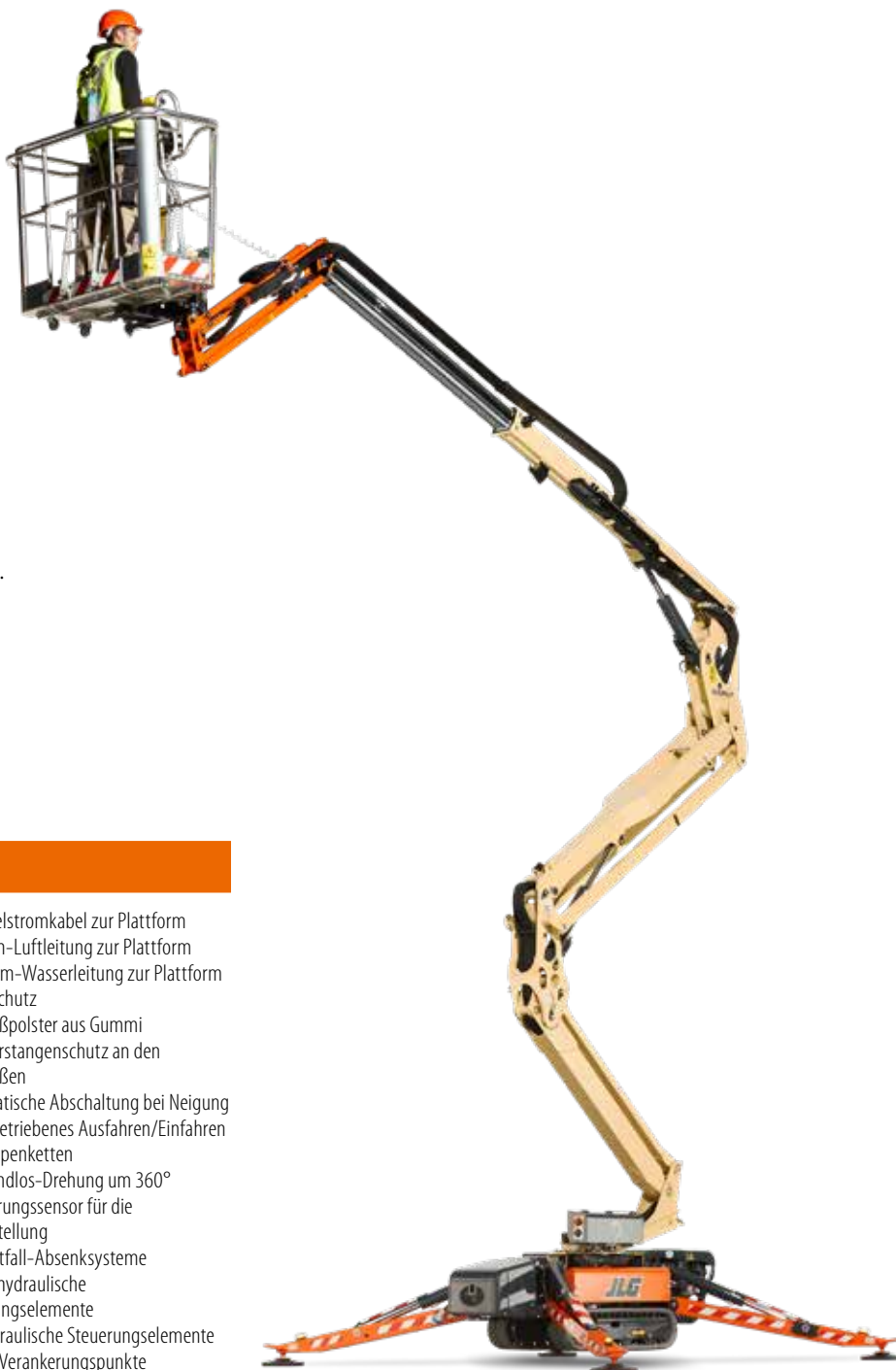
- Kurze Aufbauzeit durch automatische Nivellierstützen.

BESSERER ZUGANG

- Durch Raupenantrieb leichte Manövrierbarkeit auf empfindlichem und schwierigem Untergrund.

INTELLIGENTES DESIGN

- Geringes Gewicht für einfachen Transport und Einsatz in lastbeschränkten Bereichen.



Standardmerkmale

- 0,69 m x 1,34 m Aluminium Plattform für zwei Personen
- Hintereinstieg mit Schieberiegel
- Fußschalter
- Vollproportionale Steuerung
- Korbarm mit vertikalem Arbeitsbereich
- Strombetriebener Plattformrotor (124°)
- Fernsteuerung (über Kabel zur Plattform)
- Vollständige Fernsteuerung der Fahr- und Stützenfunktionen
- Mehrsprachiges LCD-Display an der Plattformkonsole
- Positionssensor und Verriegelung für die Plattformkonsole
- Arbeitsbereich-Managementsystem mit Lasterkennung
- Einfacher und schneller Ab- und Anbau des Arbeitskorbes mit Rädern
- Wechselstromkabel zur Plattform
- 6,5-mm-Luftleitung zur Plattform
- 12,6-mm-Wasserleitung zur Plattform
- Motorschutz
- Stützfußpolster aus Gummi
- Zylinderstangenschutz an den Stützfüßen
- Automatische Abschaltung bei Neigung
- Strombetriebenes Ausfahren/Einfahren der Raupenkettens
- Nicht Endlos-Drehung um 360°
- Zentrierungssensor für die Grundstellung
- Drei Notfall-Absenksysteme
- Elektrohydraulische Steuerungselemente
- Vollhydraulische Steuerungselemente
- Hebe-/Verankerungspunkte
- Gabelstapler-Aufnahmetaschen

Technische Daten

- | | |
|--------------------------------------|--|
| Stromquelle | |
| • Wechselstrommotor | 2,2 kW 50 Hz 230 V |
| • Benzinmotor HONDA iGX 390 | 8,7 kW |
| • Füllmenge des Hydraulikölbehälters | 24 l |
| Raupenkettens | |
| • Standard | 1,24 m x 0,18 m x 0,30 m abriebfeste Raupenkettens mit niedrigem Querschnitt aus Gummi |

Zubehör & Optionen

- 0,60 m x 0,78 m Aluminium Plattform für eine Person
- 100 Ah, 36 V Lithium-Ionen-Akku
- 1,24 m x 0,18 m x 0,30 m Raupenkettens aus schwarzem Gummi mit niedrigem Querschnitt
- Dieselmotor Hatz 1B40 7,5 kW (10 PS) bei 3.600 U/min
- Elektromotor 110 V, 502 Hz – 2,2 kW
- Automatikgetriebe mit 2 Fahrstufen
- Sonderlackierung

Modell X15J PLUS

KOMPAKTE RAUPENARBEITSBÜHNEN

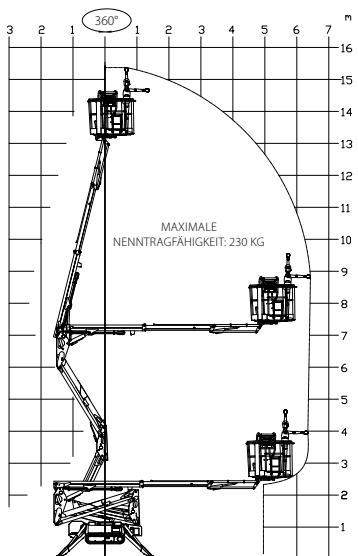
Leistung

• Arbeitshöhe	15,30 m
• Arbeitsreichweite (Standard-Plattform)	6,60 m
• Plattformtragfähigkeit	230 kg
• Knickpunkthöhe	7,0 m
• Schwenken (nicht Endlos-Drehung)	360°
• Korbarm – Gesamtlänge	1,68 m
• Korbarm – vertikaler Arbeitsbereich	89° (+0/-89°)
• Plattformgröße (Standard für zwei Personen)	0,69 m x 1,34 m
• Plattformgröße (schmal für eine Person)	0,60 m x 0,78 m
• Breite (eingefahren, mit Standard-Plattform für zwei Personen)	1,34 m
• Abmessungen:	
A. Breite (eingefahren, ohne Plattform)	0,75 m
B. Höhe (eingefahren, auf Raupenkette)	1,99 m
C ¹ . Länge (eingefahren, auf Raupenkette) mit Korb	4,02 m
C ² . Länge (eingefahren, auf Raupenkette) ohne Korb	3,40 m
D. Stützfuß-Aufstandsfläche	2,80 x 2,80 m
• Maschinengewicht (mit Standard-Plattform)	1.910 kg ¹
• Max. Bodendruck (auf Stützfüßen)	2,41 kg/cm ²
• Max. Fahrgeschwindigkeit (einstufig m/c) Benzin	1,4 km/h
• Max. Fahrgeschwindigkeit (zweistufig m/c) Benzin	2,6 km/h
• Steigfähigkeit	28,7 %
• Max. Böschungswinkel	vorne 20° / hinten 22°
• Breite des Unterwagens (ein-/ausgefahren)	0,75 m / 1,10 m
• Korbdrehung	124° (+/-62°)

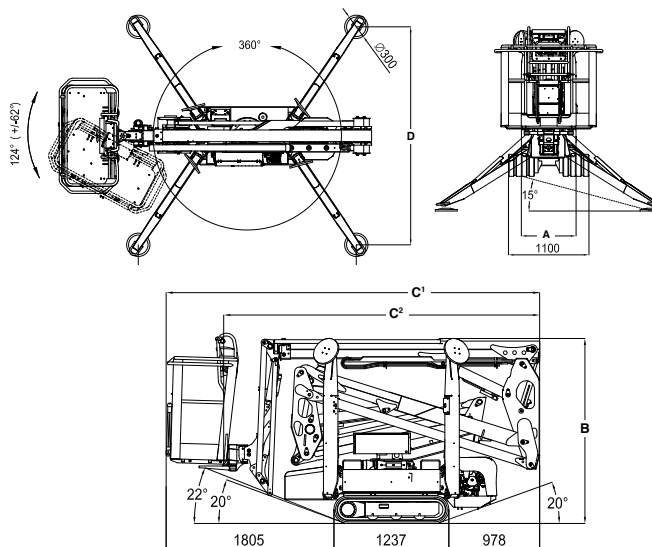


¹ Durch bestimmte Optionen oder länderspezifische Standards können sich das Gewicht und/oder die Abmessungen erhöhen.

Reichweitendiagramm



Abmessungen



WICHTIG

JLG führt kontinuierlich Forschung und Produktentwicklungen durch und behält sich Änderungen ohne vorherige Ankündigung vor. Alle Daten in diesem Dokument sind unverbindlich. Bestimmte Optionen oder länderspezifische Normen erhöhen das angegebene Gewicht. Die technischen Daten können zur Erfüllung länderspezifischer Normen oder durch Hinzufügen von optionalem Zubehör abweichen.

Aufgrund von ständigen Produktverbesserungen behält sich JLG Industries das Recht vor, Änderungen der technischen Daten und/oder der Ausrüstung ohne vorherige Ankündigung vorzunehmen.

JLG®

JLG Deutschland GmbH

Max-Planck-Straße 21
27721 Ritterhude/Ihlpohl (Bei Bremen)
Deutschland
Phone: +49 (0) 421 693 500
www.jlg.com

**Eine Tochtergesellschaft der
Oshkosh Corporation**

Modell X17J PLUS

KOMPAKTE RAUPENARBEITSBÜHNEN



WIRTSCHAFTLICHER

- Minimale Emissionen und Lärmbelastung.

MEHR PRODUKTIVITÄT

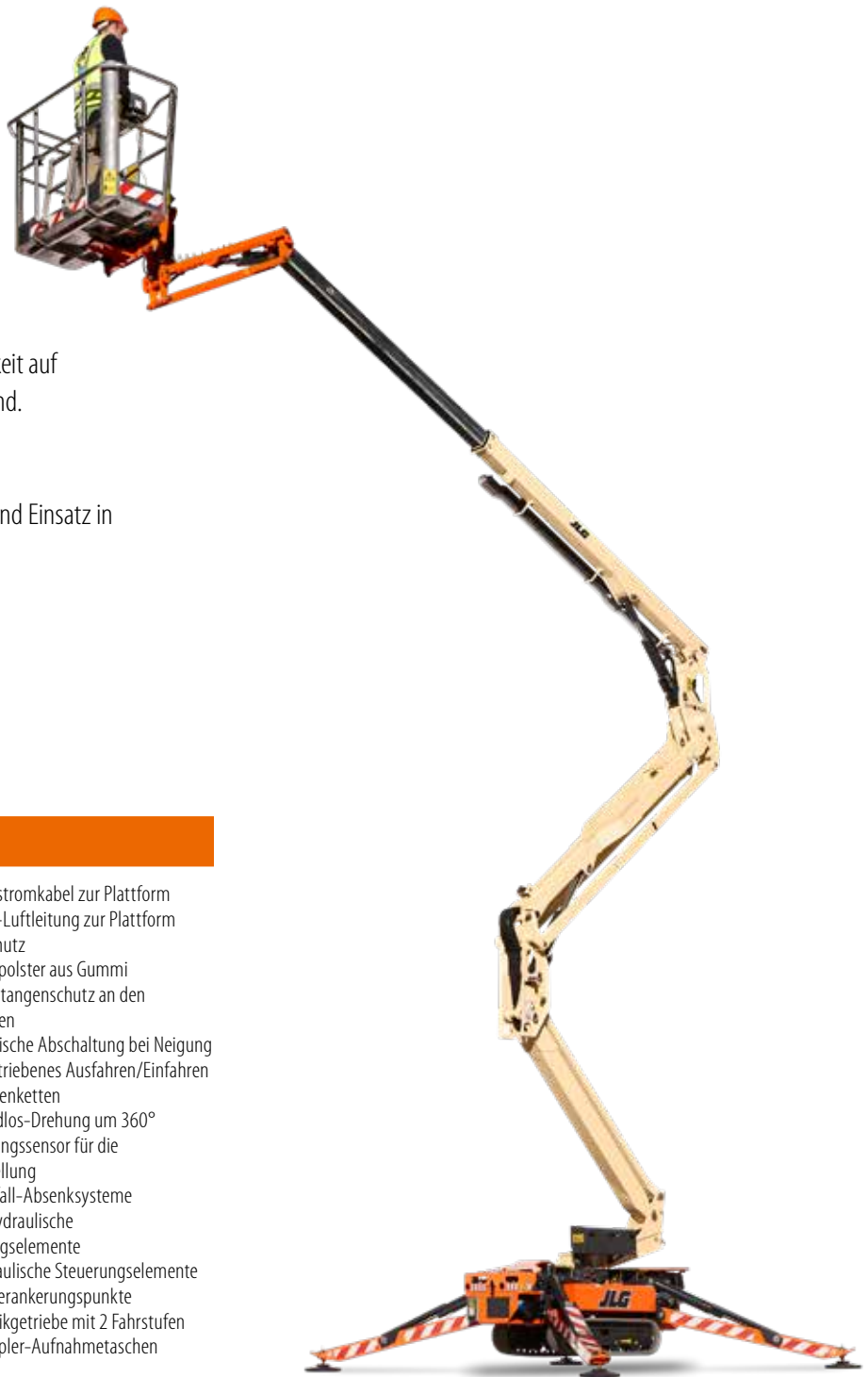
- Kurze Aufbauzeit durch automatische Nivellierstützen. Uneingeschränkte Tragfähigkeit des Korbes von 230 kg.

BESSERER ZUGANG

- Durch Raupenantrieb leichte Manövrierbarkeit auf empfindlichem und schwierigem Untergrund.

INTELLIGENTES DESIGN

- Geringes Gewicht für einfachen Transport und Einsatz in lastbeschränkten Bereichen.



Standardmerkmale

- 0,69 m x 1,34 m Aluminium Plattform für zwei Personen
- Hintereinstieg mit Schieberiegel
- Fußschalter
- Vollproportionale Steuerung
- Korbarm mit vertikalem Arbeitsbereich
- Strombetriebener Plattformrotor (124°)
- Fernsteuerung (über Kabel zur Plattform)
- Vollständige Fernsteuerung der Fahr- und Stützenfunktionen
- Mehrsprachiges LCD-Display an der Plattformkonsole
- Positionssensor und Verriegelung für die Plattformkonsole
- Arbeitsbereich-Managementsystem mit Lasterkennung
- Einfacher und schneller Ab- und Anbau des Arbeitskorbes
- Wechselstromkabel zur Plattform
- 6,5-mm-Luftleitung zur Plattform
- Motorschutz
- Stützfußpolster aus Gummi
- Zylinderstangenschutz an den Stützfüßen
- Automatische Abschaltung bei Neigung
- Strombetriebenes Ausfahren/Einfahren der Raupenkettens
- Nicht Endlos-Drehung um 360°
- Zentrierungssensor für die Grundstellung
- Drei Notfall-Absenssysteme
- Elektrohydraulische Steuerungselemente
- Vollhydraulische Steuerungselemente
- Hebe-/Verankerungspunkte
- Automatikgetriebe mit 2 Fahrstufen
- Gabelstapler-Aufnahmetaschen

Technische Daten

- | | |
|--------------------------------------|--|
| Stromquelle | |
| • Wechselstrommotor | 2,2 kW 50 Hz 230 V |
| • Benzinmotor HONDA iGX 390 | 8,7 kW |
| • Füllmenge des Hydraulikölbehälters | 40 l |
| Raupenkettens | |
| • Standard | 1,24 m x 0,18 m x 0,30 m abriebfeste Raupenkettens mit niedrigem Querschnitt aus Gummi |

Zubehör & Optionen

- 110 V, 50 Hz einphasiges Stromversorgungssystem
- 100 Ah 48 V Elektromotor mit Lithium-Akku und Ladegerät ¹
- Dieselmotor Hatz 1B40 - 7,5 kW (10 PS)
- 1,24 m x 0,18 m x 0,30 m Raupenkettens aus schwarzem Gummi mit niedrigem Querschnitt
- 0,60 m x 0,78 m Aluminium Plattform für eine Person
- Sonderlackierung

¹ Ersetzt sowohl Verbrennungs- als auch Elektromotor

Modell X17J PLUS

KOMPAKTE RAUPENARBEITSBÜHNEN

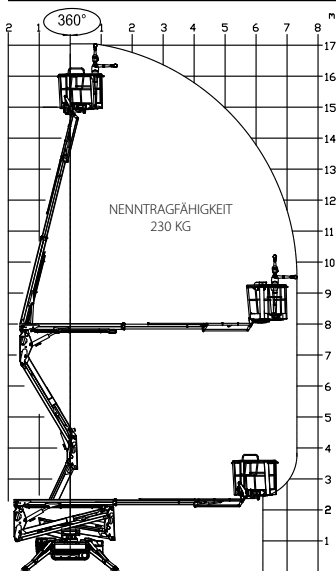
Leistung

• Arbeitshöhe	16,96 m
• Arbeitsreichweite (Standard-Plattform)	7,50 m
• Plattformtragfähigkeit	/230 kg
• Knickpunkthöhe	7,75 m
• Schwenken (nicht Endlos-Drehung)	360°
• Korbarm – Gesamtlänge	1,68 m
• Korbarm – vertikaler Arbeitsbereich (+/-)	89° (+0/-89°)
• Plattformgröße (Standard für zwei Personen)	0,69 m x 1,34 m
• Plattformgröße (schmal für eine Person)	0,60 m x 0,78 m
• Breite (eingefahren, mit Standard-Plattform für zwei Personen)	1,34 m
• Abmessungen:	
A. Breite (eingefahren, ohne Plattform)	0,80 m
B. Höhe (eingefahren, auf Raupenkettten)	2,00 m
C ¹ . Länge (eingefahren, auf Raupenkettten) mit Korb	4,53 m
C ² . Länge (eingefahren, auf Raupenkettten) ohne Korb	3,90 m
D. Stützfuß-Aufstandsfläche	2,89 x 2,89 m
• Maschinengewicht (mit Standard-Plattform)	2.190 kg ¹
• Steigfähigkeit	28,7 %
• Maximale Steigung	12°
• Max. Böschungswinkel	vorne 20° / hinten 26°
• Breite des Unterwagens (ein-/ausgefahren)	0,79 m / 1,09 m
• Max. Bodendruck (auf Stützfüßen)	2,50 kg/cm ²
• Max. Fahrgeschwindigkeit (einstufig m/c) Benzin	1,8 km/h
• Korbdrehung	124° (+/-62°)

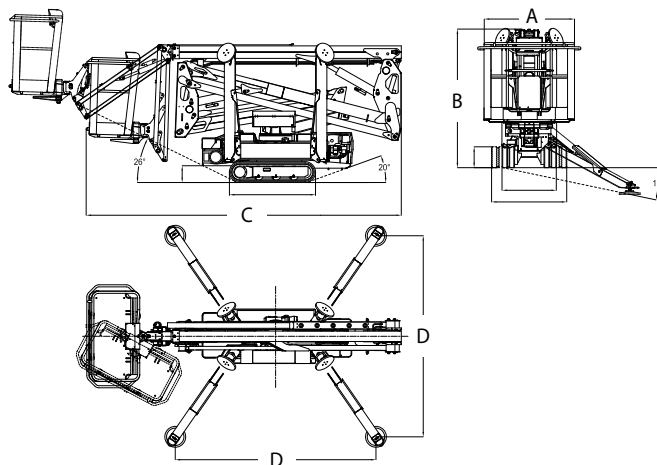
¹ Durch bestimmte Optionen oder länderspezifische Standards können sich das Gewicht und/oder die Abmessungen erhöhen.



Reichweitendiagramm



Abmessungen



WICHTIG

JLG führt kontinuierlich Forschung und Produktentwicklungen durch und behält sich Änderungen ohne vorherige Ankündigung vor. Alle Daten in diesem Dokument sind unverbindlich. Bestimmte Optionen oder länderspezifische Normen erhöhen das angegebene Gewicht. Die technischen Daten können zur Erfüllung länderspezifischer Normen oder durch Hinzufügen von optionalem Zubehör abweichen.

Aufgrund von ständigen Produktverbesserungen behält sich JLG Industries das Recht vor, Änderungen der technischen Daten und/oder der Ausrüstung ohne vorherige Ankündigung vorzunehmen.

JLG

JLG Deutschland GmbH

Max-Planck-Straße 21
27721 Ritterhude/Ihlpohl (Bei Bremen)
Deutschland
Phone: +49 (0) 421 693 500
www.jlg.com

**Eine Tochtergesellschaft der
Oshkosh Corporation**

X20JP

KOMPAKTE RAUPENARBEITSBÜHNEN



WICHTIGE TECHNISCHE DATEN

Plattformhöhe: 18,15 m	Horizontale Reichweite: 9,05 m
Arbeitshöhe: 20,15 m	Plattformtragfähigkeit: 230 kg

WICHTIGE MERKMALE

- Uneingeschränkte Plattformtragfähigkeit von 230 kg
- Bequemer Transport dank eingebauter Gabelzinkentaschen oder Heben mit dem Kran an dafür vorgesehenen Ösen
- Umweltfreundlich dank Lithium- oder Bi-Energy-Optionen (Lithium- + Dieselmotor)
- Optionaler 7,7-kWh-Lithium-Batteriesatz mit integrierter Batterieaufwärmung für den Betrieb bei niedrigen Temperaturen
- System zum schnellen Entfernen des Arbeitskorbs ermöglicht der Maschine das Fahren durch eine herkömmliche, 80 cm breite Tür
- Optionale Funksteuerung für eine optimale Fahrwerk- und Abstützung

ZUBEHÖR & OPTIONEN

- Zwei-Personen-Plattform (max. Tragfähigkeit 230 kg) mit Einstieg von beiden Seiten
- 0,69 m x 1,34 m, Plattform mit HeckEinstieg und Schließeisen aus Aluminium
- Kubota Z602, 10,8 kW (14,5 PS), Wassergekühlter Dieselmotor
- Bi-Energy Lithium + Diesel Kubota
- 120 Ah, 64 V Lithium-Ionen-Batteriesatz
- 1,46 m x 0,20 m x 0,36 m, Raupenkette aus schwarzem Gummi mit niedrigem Querschnitt

* Durch bestimmte Optionen oder länderspezifische Normen können sich das Gewicht und/oder die Abmessungen erhöhen.
** Einschl. 0,65 m Reichweite über die Plattform hinaus
*** Bei entladenen Batterien

STANDARDSPEZIFIKATIONEN

Leistung

Arbeitshöhe	20,15 m
Plattformhöhe	18,15 m
Horizontale Reichweite (Standard-Plattform)	9,05 m
Horizontale Arbeitsreichweite (Standard-Plattform)**	9,70 m
Knickpunkthöhe	8,2 m
Schwenken (nicht durchgängig)	360°
Plattformtragfähigkeit (uneingeschränkt)	230 kg
Arbeitskorbdrehung	124° (+/-62°)
Korbarm – Gesamtlänge	1,68 m
Korbarm – Bewegungsradius der Gelenkverbindung	89° (+0° / -89°)
Plattformgröße (Standard 2 Personen)	0,69 m x 1,34 m
Luftleitung zur Plattform	1/4" (6,3 mm)
Wasserleitung zur Plattform	1/2" (12,6 mm)
Maschinengewicht (mit Standard-Plattform)*	2900 kg
Maschinengewicht (Diesel)*	2970 kg
Maschinengewicht (Lithium)*	3000 kg
Maschinengewicht (Bi-Energy)*	3100 kg
Maximaler Bodenaufgedruck (auf Stützfüßen)	3,04 daN/cm ²
Maximaler Bodenaufgedruck (auf Stützfüßen) Ø 30 cm	3,04 daN/cm ²
Maximaler Bodenaufgedruck (auf Raupenkette)	0,64 daN/cm ²
Maximale Fahrgeschwindigkeit (mit standardmäßiger zweistufiger Geschwindigkeit) Elektromotor	1,6 km/h
Maximale Fahrgeschwindigkeit (Motor mit standardmäßiger zweistufiger Geschwindigkeit)	2,5 km/h
Steigfähigkeit	28,7% (16°)
Maximale Abstützneigung	12°
Max. Böschungswinkel	Vorn 19° (38,4 %) hinten 15,5° (27,7 %)
Breite des Unterwagens (ein-/ausfahren)	0,795 m / 1,09 m

Leistung

Wechselstrommotor	2,2 kW 50 Hz 230 V
Motor	HONDA iGX390, 8,7 kW, Benzin
Batterie	Lithium 7,7 kWh – 64 V
Bord-Batterieladegerät	220 V+ -30 V 50-60 Hz
Ladezeit	~ 4 h ***

Raupenfahrwerk

Größe der Raupenkette – abriebfrei	1,46 m x 0,20 m x 0,36 m
Raupenkette mit niedrigem Querschnitt	

Hydrauliksystem

Füllmenge des Hydraulikölbehälters	40 l
------------------------------------	------

STANDARDMERKMALE

- Zwei-Personen-Plattform (max. Tragfähigkeit 230 kg) mittlerer Einstieg
- Vollproportionale Steuerung (elektrisches Proportionalsteuersystem)
- Korbarm mit vertikalem Arbeitsbereich
- Um 124° drehbarer strombetriebener Plattformmotor
- Um 180° drehbarer strombetriebener Plattformmotor
- Abnehmbares Plattform-Bedienelement
- Mehrsprachiges LCD-Display am Plattformpult
- Lastüberwachungssystem
- Einfacher Abbau und Rückbau der Arbeitsplattform
- Wechselstromkabel zur Plattform
- 1/4" (6,3 mm) Luftleitung zur Plattform
- 1/2" (12,6 mm) Wasserleitung zur Plattform
- Signalleuchte
- Aktives SkyGuard SkyLine-System
- Gabelzinkentaschen
- Zweifache Energieversorgung
- Honda iGX390, 8,7 kW (11,7 PS), Benzinmotor
- Elektromotor 2,2 kW – 220 V – 50 Hz – 1500 U/min
- Hydraulisches Verbreiterungssystem für Unterwagen
- Zweistufige Geschwindigkeit
- Automatische Stabilisierung per Knopfdruck
- Abriebfreie Stützfußpolster
- Zylinderstangenschutz an den Stützfüßen
- Automatische Abschaltung bei Neigung
- Sensor und Anzeige für Drehausrichtung
- Notfall-Absensysteme
- Schmierfreie Buchsen
- Hebe- und Befestigungsösen
- Anschlüssen für Sicherheitsgeschirr
- 1,46 m x 0,20 m x 0,36 m, abriebfreie Raupenkette mit niedrigem Querschnitt

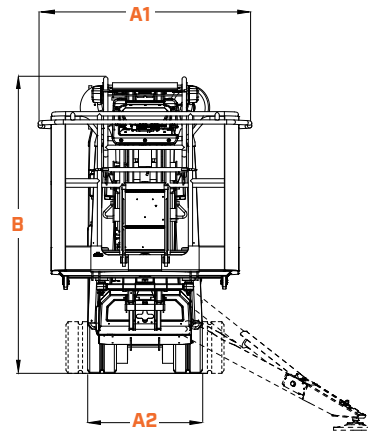
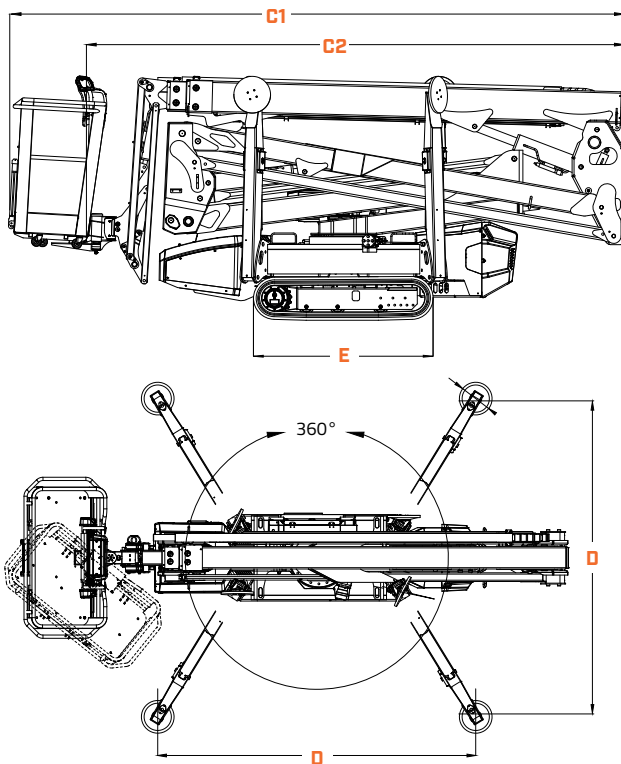
X20JP

KOMPAKTE RAUPENARBEITSBÜHNEN



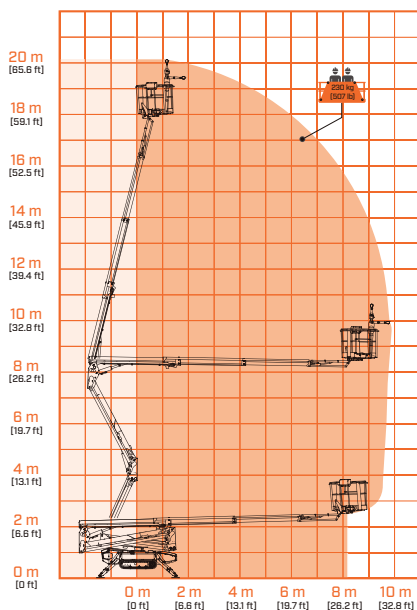
ABMESSUNGEN

Alle Abmessungen sind Richtwerte



A1.	Breite (eingefahren, mit Plattform)	1,3 m
A2.	Breite (eingefahren, ohne Plattform)	0,795 m
B.	Höhe (eingefahren, auf Raupenkette)	1,99 m
C1.	Länge (eingefahren, auf Raupenkette) mit Plattform	5,01 m
C2.	Länge (eingefahren, auf Raupenkette) ohne Plattform	4,39 m
D.	Stützfuß-Aufstandsfläche – Maximum – Plattenmitte	2,92 m × 2,92 m
E.	Länge Raupenkette	1,468 m

REICHWEITENDIAGRAMM



WICHTIG

JLG betreibt kontinuierlich Forschung und Produktentwicklungen und behält sich Änderungen ohne vorherige Ankündigung vor. Alle Daten in diesem Dokument sind unverbindlich. Bestimmte Optionen oder länderspezifische Normen erhöhen das angegebene Gewicht. Die technischen Daten können zur Erfüllung länderspezifischer Normen oder durch Hinzufügen von optionalem Zubehör abweichen.

Aufgrund von ständigen Produktverbesserungen behält sich JLG Industries das Recht vor, Änderungen der technischen Daten und/oder der Ausrüstung ohne vorherige Ankündigung vorzunehmen.



JLG DEUTSCHLAND GMBH
 Max-Planck-Straße 21
 27721 Ritterhude/Ihlpohl (Bei Bremen)
 Deutschland
 Tel.: +49 (0) 421 693 500
www.jlg.com

**Eine Tochtergesellschaft der
 Oshkosh Corporation**

Modell X26J PLUS

KOMPAKTE RAUPENARBEITSBÜHNEN

WIRTSCHAFTLICHER

- Minimale Emissionen und Lärmbelastung.

MEHR PRODUKTIVITÄT

- Kurze Aufbauzeit durch automatische Nivellierstützen. Uneingeschränkte Tragfähigkeit des Korbes von 230 kg.

BESSERER ZUGANG

- Durch Raupenantrieb leichte Manövrierbarkeit auf empfindlichem und schwierigem Untergrund.

INTELLIGENTES DESIGN

- Geringes Gewicht für einfachen Transport und Einsatz in lastbeschränkten Bereichen.



Standardmerkmale

- 0,69 m x 1,34 m Aluminium Plattform für zwei Personen
- Hintereinstieg mit Schieberiegel
- Fußschalter
- Vollproportionale Steuerung
- Korbarm mit vertikalem Arbeitsbereich
- Strombetriebener Plattformrotor (124°)
- Fernsteuerung (über Kabel zur Plattform)
- Vollständige Fernsteuerung der Fahr- und Stützenfunktionen
- Mehrsprachiges LCD-Display an der Plattformkonsole
- Positionssensor und Verriegelung für die Plattformkonsole
- Arbeitsbereich-Managementsystem mit Lasterkennung
- Einfacher und schneller Ab- und Anbau des Arbeitskorbes
- Wechselstromkabel zur Plattform
- 6,5-mm-Luftleitung zur Plattform
- 12,6-mm-Wasserleitung zur Plattform
- Motorschutz
- Stützfußpolster aus Gummi
- Zylinderstangenschutz an den Stützfüßen
- Automatische Abschaltung bei Neigung
- Strombetriebenes Ausfahren/Einfahren der Raupenkettens
- Nicht Endlos-Drehung um 360°
- Zentrierungssensor für die Grundstellung
- Drei Notfall-Absenksysteme
- Elektrohydraulische Steuerungselemente
- Vollhydraulische Steuerungselemente
- Getriebe mit 2 Fahrstufen
- Hebe-/Verankerungspunkte
- Gabelstapler-Aufnahmetaschen
- Unterstützte automatische Stabilisierung

Technische Daten

- | | |
|--------------------------------------|--|
| Stromquelle | |
| • Wechselstrommotor | 230V, 50 Hz, 2,2 kW |
| • Dieselmotor Kubota D902 | 16,1 kW |
| • Füllmenge des Hydraulikölbehälters | 60 l |
| Raupenkettens | |
| • Standard | 2,10 m x 0,23 m x 0,38 m abriebfeste Raupenkettens mit hohem Querschnitt aus Gummi |

Zubehör & Optionen

- 100 Ah 83 V Lithium-Ionen-Akku mit Schnellladesystem
- 110 V, 50 Hz einphasiges Stromversorgungssystem
- 2,10 m x 0,23 m x 0,38 m Raupenkettens aus schwarzem Gummi mit hohem Querschnitt
- 0,60 m x 0,78 m Aluminium Plattform für eine Person
- Sonderlackierung

Hinweis: Einige Optionen erhöhen möglicherweise die Vorlaufzeit und einige Optionen sind möglicherweise nicht in Kombination erhältlich.

Modell X26J PLUS

KOMPAKTE RAUPENARBEITSBÜHNEN

Leistung

- Arbeitshöhe 25,60 m
- Arbeitsreichweite (Standard-Plattform) 13,75 m
- Plattformtragfähigkeit /230 kg
- Knickpunkthöhe 10,1 m
- Schwenken (nicht Endlos-Drehung) 360°
- Korbarm – Gesamtlänge 1,68 m
- Korbarm – vertikaler Arbeitsbereich: (+/-) 89° (+0/-89°)
- Plattformgröße (Standard für zwei Personen) 0,69 m x 1,34 m
- Plattformgröße (schmal für eine Person) 0,60 m x 0,78 m
- Breite (eingefahren, mit Standard-Plattform für zwei Personen) 1,34 m
- Abmessungen:
 - A. Breite (eingefahren, ohne Plattform) 0,99 m
 - B. Höhe (eingefahren, auf Raupenketten) 1,99 m
 - C¹. Länge (eingefahren, auf Raupenketten) 6,35 m
 - C². Länge (eingefahren, auf Raupenketten) ohne Korb 5,98 m
 - D. Stützfuß-Aufstandsfläche
 - D1. Breit 4,01 m x 3,98 m
 - D2. Schmal 5,4 m x 2,5 m
- Maschinengewicht (mit Standard-Plattform) ^{1/2} 4.365 kg
- Steigfähigkeit 28,7 %
- Maximale Steigung 16°
- Max. Böschungswinkel vorne 22° / hinten 26°
- Breite des Unterwagens (ein-/ausgefahren) 0,99 m / 1,49 m
- Max. Bodendruck (auf Stützfüßen) 4,51 kg/cm²
- Max. Fahrgeschwindigkeit (einstufig m/c) Benzin 1,1 km/h
- Korbdrrehung 124° (+/-62°)

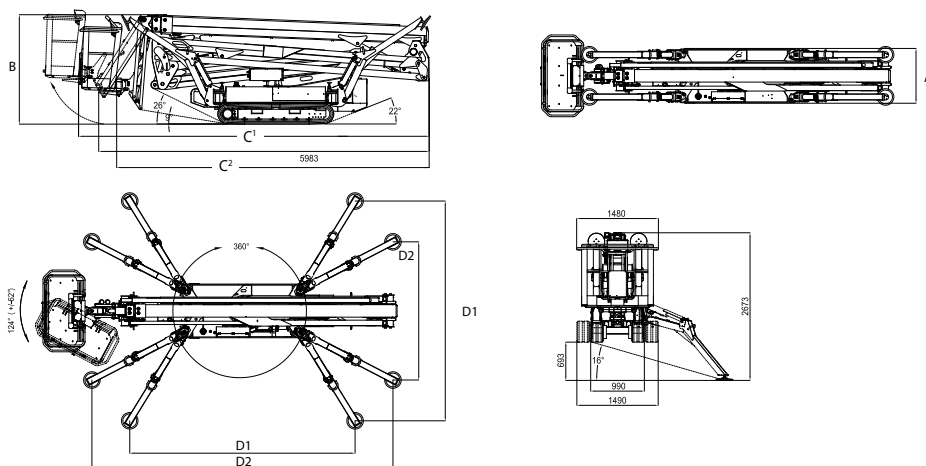
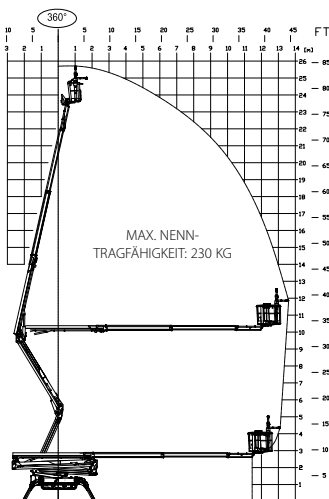


¹ Maschinengewicht (mit Standard-Plattform) Lithium-Ionen: 4.384 kg

² Durch bestimmte Optionen oder länderspezifische Standards können sich das Gewicht und/oder die Abmessungen erhöhen.

Reichweitendiagramm

Abmessungen



WICHTIG

JLG führt kontinuierlich Forschung und Produktentwicklungen durch und behält sich Änderungen ohne vorherige Ankündigung vor. Alle Daten in diesem Dokument sind unverbindlich. Bestimmte Optionen oder länderspezifische Normen erhöhen das angegebene Gewicht. Die technischen Daten können zur Erfüllung länderspezifischer Normen oder durch Hinzufügen von optionalem Zubehör abweichen.

Verwenden Sie ausschließlich von JLG genehmigte Anbaugeräte mit geeignetem Lademaschinenmodell / Lastkapazitätstabellen für Anbaugeräte sind in der Fahrerkabine einsehbar.

Aufgrund von ständigen Produktverbesserungen behält sich JLG Industries das Recht vor, Änderungen der technischen Daten und/oder der Ausrüstung ohne vorherige Ankündigung vorzunehmen.



JLG Deutschland GmbH

Max-Planck-Straße 21
27721 Ritterhude/Ihlpohl (Bei Bremen)
Deutschland
Phone: +49 (0) 421 693 500
www.jlg.com

Eine Tochtergesellschaft der
Oshkosh Corporation

X33JP

KOMPAKTE RAUPENARBEITSBÜHNEN



WICHTIGE TECHNISCHE DATEN

Plattformhöhe:
30,50 m

Horizontale Reichweite:
16,00 m

Arbeitshöhe:
32,50 m

Plattformtragfähigkeit:
300 kg

WICHTIGE MERKMALE

- 230 kg (2 Personen) uneingeschränkte Kapazität und 300 kg (2 Personen) eingeschränkte Kapazität
- Variable Stützfußpositionierung und Raupenkettenerweiterung
- 360° Schwenken des Oberwagens (nicht endlos)
- Gelenkteleskoparbeitsbühnen für eine maximale Arbeitshöhe von mehr als 32 m und eine Knickpunkthöhe von 17,2 m

ZUBEHÖR & OPTIONEN

- Schmale Plattform 0,61 m x 0,78 m – 1 Person
- 0,79 m x 1,40 m Aluminium-Plattform für zwei Personen zwei Seiteneinstiege
- Zweifache Energieversorgung 300Ah: Lithium + Diesel Kubota D902 16,1 kWh
- Bord-Batterieladegerät 80-240 V (+/- 30 V) 50-60 Hz
- Funksteuerung für eine optimale Fahrwerksbewegung und Abstützung
- 300 Ah/64V Elektromotor mit Lithium-Akku
- 110 V, 50 Hz einphasiges Stromversorgungssystem
- 2,10 m x 0,23 m x 0,38 m Raupenketten aus schwarzem Gummi mit hohem
- Sonderlackierung

STANDARDSPEZIFIKATIONEN

Leistung

Arbeitshöhe	32,50 m
Plattformhöhe	30,50 m
Horizontale Reichweite (Standard-Plattform)	16,00 m
Horizontale Arbeitsreichweite (Standard-Plattform)**	16,65 m
Knickpunkthöhe	17,20 m
Schwenken (nicht durchgängig)	360°
Plattformtragfähigkeit (uneingeschränkt)	230 kg
Plattformtragfähigkeit (eingeschränkt)	300 kg
Arbeitskorbdrehung	180° (+90°/-90°)
Korbarm – Gesamtlänge	1,3 m
Korbarm – Bewegungsradius der Gelenkverbindung	180° (+85/-95°)
Plattformgröße	0,70 m x 1,6 m
Wenderadius – außen	2,2 m
Maschinengewicht (Dieselmotor) *	7815 kg
Maschinengewicht (Lithium-Batterie) *	7835 kg
Maschinengewicht (Bi-Energy) *	7955 kg
Maximaler Bodendruck (auf Stützplatten)	4 daN/cm ²
Maximaler Bodendruck (auf Raupen)	0,79 daN/cm ²
Maximale Fahrgeschwindigkeit (mit standardmäßiger zweistufiger Geschwindigkeit) Elektromotor	1,3 km/h
Maximale Fahrgeschwindigkeit (Motor mit standardmäßiger zweistufiger Geschwindigkeit)	1,8 km/h***
Steigfähigkeit	28,7%
Maximale Abstützneigung	16°
Max. Böschungswinkel	Vorn 18° / hinten 18°
Breite des Unterwagens (ein-/ausgefahren)	1,20 m / 1,70 m

* Durch bestimmte Optionen oder länderspezifische Standards können sich das Gewicht und/oder die Abmessungen erhöhen.
** Einschl. 0,65 m Reichweite über die Plattform hinaus
*** Auf die Dieselloption anwenden

Leistung

Wechselstrommotor	380 V, 50 Hz - 11 kWh
Verbrennungsmotor	Kubota D902 - E3B Diesel
Batterien	Lithium 19,2 kWh - 64 V/300 Ah
Bord-Batterieladegerät	110 V-230 V +/- 30 V 50-60 Hz
Ladezeit	0-80 % Batterieladestand: 7,2 Std. - 0-100 % Batterieladestand: 9,5 Std.

Raupenfahrwerk

Größe der Raupenketten – abriebfreie Raupenketten mit hohem Querschnitt	2,10 m x 0,23 m x 0,38 m
---	--------------------------

Hydrauliksystem

Füllmenge des Hydraulikölbehälters	82 l
------------------------------------	------

STANDARDMERKMALE

- Zwei-Personen-Plattform (Tragfähigkeit 300 kg) mit Einstieg von beiden Seiten
- 0,70 m x 1,60 m, Plattform mit Heckeinstieg und Schließleiste aus Aluminium (Zwei-Personen)
- Fußschalter
- Vollproportionale Steuerungen (elektrisches Proportionalsteuerungssystem)
- Korbarm mit vertikalem Arbeitsbereich
- Motorbetriebener Plattformrotor (180°)
- Fernsteuerung (über Kabel zur Plattform)
- Abnehmbares Plattform-Bedienpult
- Mehrsprachiges LCD-Display am Plattformpult
- Lastüberwachungssystem
- Einfacher Abbau und Rückbau der Arbeitsplattform
- Wechselstromkabel zur Plattform
- 1/4-Zoll- (6,3-mm-) Luftleitung zur Plattform
- 12,36-mm-Wasserleitung zur Plattform
- Blitzleuchte
- Aktives SkyGuard SkyLine-System
- „Go Home“-Funktion
- Gabelzinkentaschen
- Zweifache Energieversorgung
- Zweistufige Geschwindigkeit
- Automatische Stabilisierung mit variabler Stützfuß-Aufstandsfläche
- Abriebfreie Stützfußpolster
- Zylinderangenschutze an den Stützfüßen
- Automatische Abschaltung bei Neigung
- Sensor und Anzeige für Drehausrichtung
- Schmierfreie Buchsen
- Hebe- und Befestigungsösen
- Anschlüssen für Sicherheitsgeschirr
- Quick Stick™

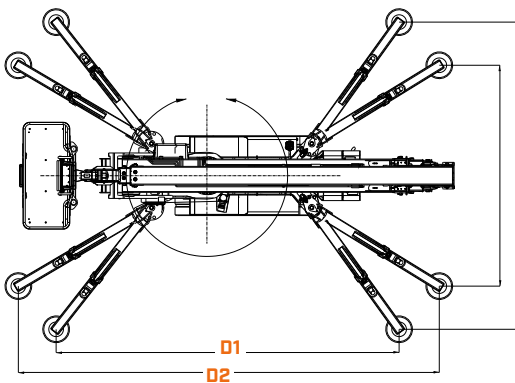
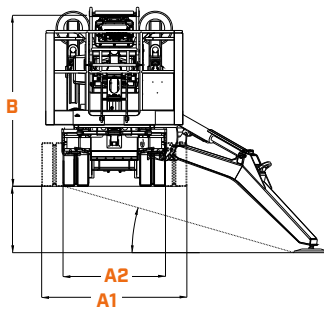
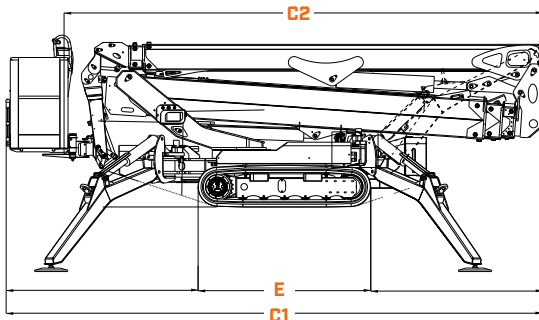
X33JP

KOMPAKTE RAUPENARBEITSBÜHNEN



ABMESSUNGEN

Alle Abmessungen sind Richtwerte



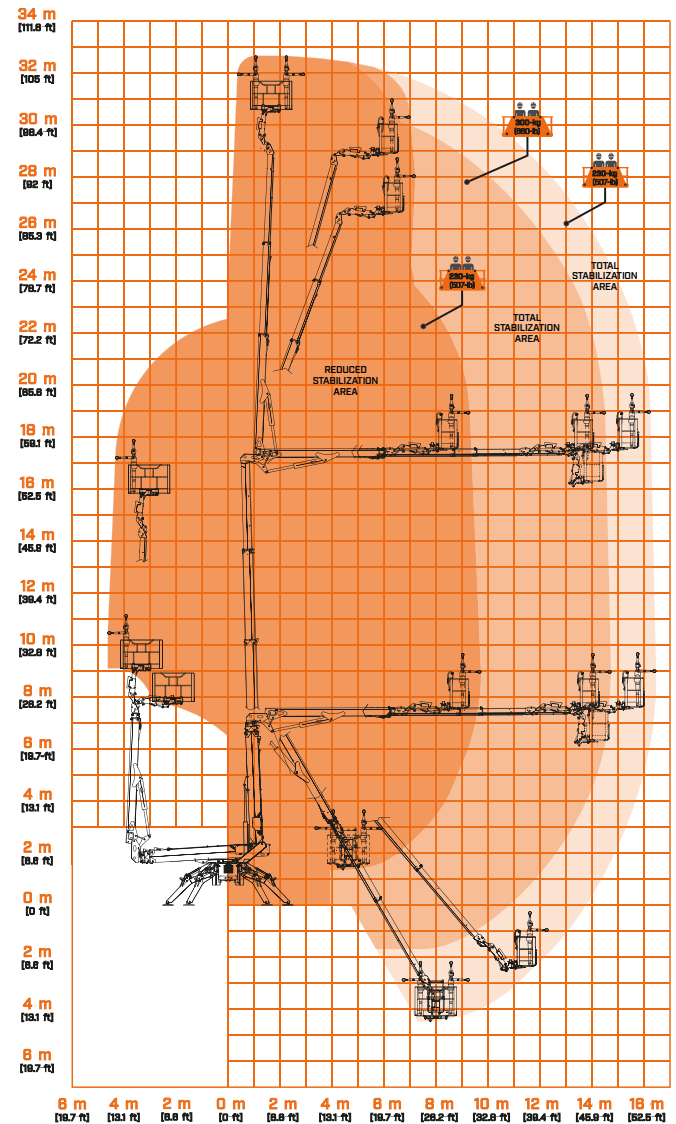
A1.	Breite (eingefahren, mit Plattform)	1,70 m
A2.	Breite (eingefahren, ohne Plattform)	1,20 m
B.	Höhe (eingefahren, auf Raupenkette)	1,99 m
C1.	Länge (eingefahren, auf Raupenkette) mit Plattform	6,50 m
C2.	Länge (eingefahren, auf Raupenkette) ohne Plattform	5,80 m
D1.	Stützfuß-Aufstandsfläche - maximal - Plattenmitte	5,13 m x 4,60 m
D2.	Stützfuß-Aufstandsfläche - verringert - Plattenmitte	6,30 m x 3,30 m
E.	Länge der Raupenkette	2,10 m

WICHTIG

JLG betreibt kontinuierlich Forschung und Produktentwicklungen und behält sich Änderungen ohne vorherige Ankündigung vor. Alle Daten in diesem Dokument sind unverbindlich. Bestimmte Optionen oder länderspezifische Normen erhöhen das angegebene Gewicht. Die technischen Daten können zur Erfüllung länderspezifischer Normen oder durch Hinzufügen von optionalem Zubehör abweichen.

Aufgrund von ständigen Produktverbesserungen behält sich JLG Industries das Recht vor, Änderungen der technischen Daten und/oder der Ausrüstung ohne vorherige Ankündigung vorzunehmen.

REICHWEITENDIAGRAMM



JLG DEUTSCHLAND GMBH
 Max-Planck-Straße 21
 27721 Ritterhude/Ihlpohl (Bei Bremen)
 Deutschland
 Tel.: +49 [0] 421 693 500
www.jlg.com

**Eine Tochtergesellschaft der
 Oshkosh Corporation**