

Modell 460SJ

TELESKOPARBEITSBÜHNE



WIRTSCHAFTLICHER

- Geringerer Kraftstoffverbrauch und weniger Betriebskosten dank variabler Motorsteuerung.

MEHR PRODUKTIVITÄT

- Transportieren Sie mehr Werkzeuge und Materialien und bleiben Sie länger im Einsatz dank einer enormen, branchenweit führenden uneingeschränkten Tragfähigkeit der Plattform von 270 kg.



BESSERER ZUGANG

- Erhalten Sie aufgrund der stufenlosen 360-Grad-Drehbewegung uneingeschränkten Zugang in jede Richtung.

INTELLIGENTES DESIGN

- Verringern Sie den Wartungsaufwand dank der DuraTough-Motorhauben mit hoher Schlagfestigkeit und Schutz von Bauteilen.

Standardmerkmale

- 0,91 m x 1,83 m Plattform mit niedrigem Einstieg
- Seitlicher Einstieg mit Schließeiste
- Multifunktionsbetrieb
- Vollproportionale Joystick-Steuerung für den Antrieb mit daumenbetätigtem Lenkschalter
- Vollproportionale Joystick-Steuerung für Hauptausleger und Schwenkfunktionen
- Multiple Steuergeschwindigkeit für alle Teleskop- und Plattform-Schwenkbewegungen
- Kriechgang für Fahrt-, Hebe- und Schwenkfunktion auswählbar
- 1,83 m langer Korbarm
- Um 180 Grad drehbare Arbeitsplattform
- Statusanzeigenfeld im Bedienpult auf der Plattform*
- Lastüberwachungssystem
- Wechselstromleitung zur Plattform
- 36 kW (49 PS) Deutz D2,9 L4
- Warn-/Abschaltssystem für Motorstörungen**
- DuraTough-Motorhauben
- Ausschwenkbare Motorkonsole
- ADE®-Steuerungssystem
- Hydrostatisches Antriebsgetriebe
- Allradantrieb
- Hupe
- 5-Grad-Neigungsalarm und Warnleuchte
- 12 x 16,5 ausgeschäumte Reifen mit Stollenprofil
- Hebe- und Befestigungsösen
- Betriebsstundenzähler
- Schlüsselbetätigter Bodenbedienpult-Wählschalter
- Werkzeugablage in der Plattform
- 12-V-Gleichstrom-Hilfsversorgung

Standardspezifikationen

- | | |
|---------------------------|---------------------------|
| • Dieselmotor | 36 kW (49hp) Deutz D2.9L4 |
| • Treibstofftankkapazität | 83 L |
| • Hydraulikanlage | 136 L |
| • Notpumpen Motor | 12V DC |
| • Reifen | 12 x 16.5 (schaumgefüllt) |

* Umfasst Anzeigelampen auf Bedienpult in der Plattform für Systemstörung, Kraftstoffreserve, Neigung und Fußpedalstatus.
 ** Alarm bei zu niedrigem Öldruck bzw. zu hoher Kühlmitteltemperatur mit aktivierter/deaktivierter Abschaltung durch den JLG-Analyser.
 *** Erhältlich mit dem SkyPower®-Paket.
 **** Besteht aus sechs 40-Watt-Leuchten, vier am Drehtisch und zwei an der Plattform.
 ***** Umfasst Arbeitsleuchten an der Plattform sowie Scheinwerfer und Schlussleuchten.
 ***** Umfasst Bedienpultabdeckung, Auslegerwischer und Zylinderbalg.

Zubehör und Optionen

- 0,91 m x 2,44 m Plattform mit niedrigem Einstieg
- Seiteneinstieg mit selbstschließender Tür
- 13-mm-Luftleitung zur Plattform
- Schalldämpfer mit Funkenfänger
- 12 x 16,5 ausgeschäumte, abriebfeste Reifen
- 14 x 17,5 ausgeschäumte Reifen mit Stollenprofil
- Pendelachse vorn
- 4.000-W-Generator an Bord
- SkyPower® Paket, 7.500-W Generator an Bord
- SkyWelder®-Paket, 250-A-Schweißgerät auf der Plattform***
- Nite-Bright®-Paket****
- Abschleppausrüstung
- Bewegungswarnsignal
- Leuchtenpaket*****
- Plattform-Arbeitscheinwerfer
- Scheinwerfer und Schlussleuchten
- Gelbe Rundumleuchte
- Stecker und Steckdosen
- Ausrüstung für schwierige Einsatzbedingungen*****
- Hydraulikölkühler
- Abgaskatalysator mit Schalldämpfer
- SkyGuard mit Rundumleuchte
- SkyGuard ohne Rundumleuchte
- Soft-Touch-Näherungssystem
- Eckablage

Modell 460SJ

TELESKOPARBEITSBÜHNE

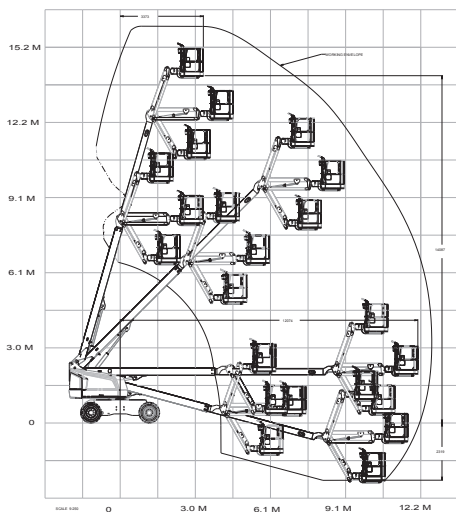
Technische Daten

• Maximale Arbeitshöhe	16,09 m
• Maximale Plattformhöhe	14,02 m
• Horizontale Reichweite	12,07 m
• Arbeitsreichweite **	12,72 m
• Schwenken	360° (endlos)
• Plattformtragfähigkeit – unbeschränkt	270 kg
• Plattformrotor (hydraulisch)	180°
• Korbarm – Gesamtlänge	1,83 m
• Korbarm – Bewegungsradius der Gelenkverbindung	130° (+70°/-60°)
• Maschineabmessungen:	
A. Plattformgröße	0,91 m x 1,83 m
B. Gesamtbreite (Achsen eingezogen)	2,31 m
C. Drehwagenüberhang (Arbeitsbedingung)	0,86 m
D. Maschinenhöhe	2,47 m
E. Maschinenlänge	8,91 m
F. Radstand	2,37 m
G. Bodenabstand	0,30 m
• Maschinengewicht*	7.975 kg
• Maximaler Bodenaufgedruck	4,85 kg/cm ²
• Maximale Radlast	4.082 kg
• Fahrgeschwindigkeit	7,2 km/h
• Steigfähigkeit	45%
• Achspendelbewegung	0,20 m (Optional)
• Wenderadius – innen	2,0 m 4WS
• Wenderadius – außen	4,84 m 4WS

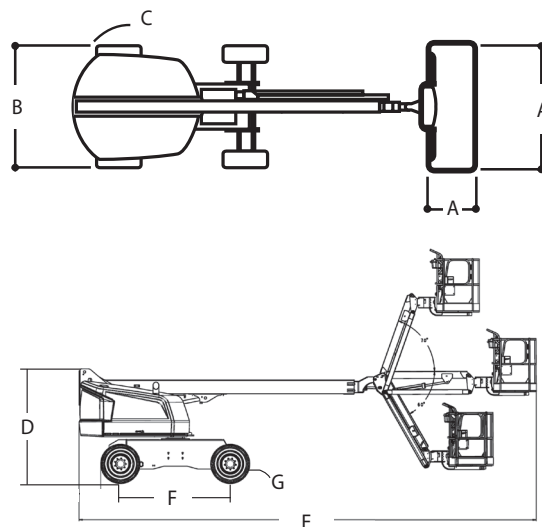


* Durch bestimmte Optionen oder länderspezifische Standards können sich das Gewicht und/oder die Abmessungen erhöhen.
** Einschl. 0,65 m Reichweite über die Plattform hinaus

Reichweitendiagramm



Abmessungen



WICHTIG

JLG betreibt kontinuierlich Forschung und Produktentwicklung und behält sich Änderungen ohne vorherige Ankündigung vor. Alle Daten in diesem Dokument sind unverbindlich. Bestimmte Optionen oder länderspezifische Normen erhöhen das angegebene Gewicht. Die technischen Daten können zur Erfüllung länderspezifischer Normen oder durch Hinzufügen von optionalem Zubehör abweichen.

Aufgrund ständiger Produktverbesserungen behält sich JLG Industries das Recht vor, Änderungen der technischen Daten und/oder der Ausrüstung ohne vorherige Ankündigung vorzunehmen.

JLG®

JLG Deutschland GmbH

Max-Planck-Straße 21
27721 Ritterhude/Ihlpohl (Bei Bremen)
Deutschland
Tel.: +49 (0) 421 693 500
www.jlg.com

**Eine Tochtergesellschaft der
Oshkosh Corporation**



WICHTIGE TECHNISCHE DATEN:

Plattformhöhe
13,77 m

Seitliche Reichweite
7,62 m

Plattformtragfähigkeit
Beschränkt 340 kg / 454 kg
Unbeschränkt 300 kg

Neigung
5-Grad-Neigungsalarm und
Warnleuchte

WICHTIGE MERKMALE

- Maximale Produktivität - 3 Personen sind gleichzeitig in 3 unterschiedlichen Arbeitsbereichen auf der Plattform zugelassen. Tragfähigkeit von 300 kg uneingeschränkt bis 454 kg eingeschränkt.
- Verbesserte Plattformsteuerung - ein LCD-Bildschirm bietet bessere Sicht in direktem Sonnenlicht, sowie eine automatische Auswahl des Tragebereichs basierend auf der Last im Korb.
- Keine Gewichtskalibrierung mit dem neuen Lastüberwachungssystem
- 5-Grad-Fahrgestell-Neigungsalarm mit Warnleuchte

ZUBEHÖR & OPTIONEN

- Plattform mit niedrigem Einstieg
- 0,91 m x 1,83 m
- 0,91 m x 2,44 m
- Plattform mit Schließeiste oder selbstschließender Tür
- 0,76 m x 1,52 m
- 0,91 m x 1,83 m
- Plattform 0,91 m x 2,44 m mit Schließeiste oder selbstschließender Tür
- Plattform mit dreiseitigem Zugang inklusive einer selbstschließenden Tür
- 0,91 m x 1,83 m
- 0,91 m x 2,44 m
- Wechselstromleitung zur Plattform
- 13-mm-Luftleitung zur Plattform
- 4.000-W-Generator an Bord
- SkyPower® Paket, 7.500-W Generator an Bord
- SkyWelder®-Paket 250-A-Schweißgerät auf der Plattform³
- Nite-Bright®-Paket⁴
- Abschleppausrüstung
- Bewegungswarnsignal
- Leuchtenpaket⁵
- Plattform-Arbeitscheinwerfer
- Scheinwerfer und Schlussleuchten
- Gelbe Rundumleuchte
- Stecker und Steckdosen
- Ausrüstung für schwierige Einsatzbedingungen⁶
- Hydraulikkühler
- Abgaskatalysator mit Schalldämpfer
- SkyGuard mit Rundumleuchte
- SkyGuard ohne Rundumleuchte
- Eckablage
- 12-V-Gleichstrom-Hilfsversorgung

STANDARDSPEZIFIKATIONEN

Leistung

Maximale Arbeitshöhe	16,04 m
Maximale Plattformhöhe	14,04 m
Horizontale Reichweite	12,18 m
Arbeitsreichweite **	12,83 m
Schwenken (kontinuierlich)	360°
Tragfähigkeit der Plattform - unbeschränkt	/ 300 kg
Tragfähigkeit der Plattform - beschränkt	/ 340 kg / 454 kg
Plattformrotor	180°
Korbarm - Gesamtlänge	1,83 m
Korbarm - Bewegungsradius der Gelenkverbindung	131°
Maschinengewicht*	8.736 kg
Maximaler Bodenaufgedruck	569 kPa
Maximale Radlast	4.808 kg
Fahrgeschwindigkeit Allradantrieb	6,84 km/h
Steigfähigkeit Allradantrieb	45 %
Pendelachse (Option)	0,11 m
Wenderadius - Innen	2,42 m 4WS
Wenderadius - Außen	5,16 m 4WS

* Durch bestimmte Optionen oder länderspezifische Standards können sich das Gewicht und/oder die Abmessungen erhöhen

** Einschl. 0,65 m Arbeitsreichweite über die Plattform hinaus

Engine???

Dieselmotor	36,4 kW Deutz D2.9 L4
Treibstofftankfüllmenge	83,28 l
Hydrauliksystem	136,28 l
Hilfsstromquelle	12V DC
Reifen	14 x 17,5 (schaumgefüllt) / 33 x 12 D610 (schaumgefüllt) / 14 x 17,5 nicht markierend

STANDARDMERKMALE

- Vollproportionale Joystick-Steuerung für den Antrieb mit daumenbetätigtem Lenkschalter
- Vollproportionale Joystick-Steuerung für Hauptausleger und Schwenkfunktionen
- Multiple Steuergeschwindigkeit für alle Teleskop- und Plattform-Schwenkbewegungen
- Kriechgang für Fahrt-, Hebe- und Schwenkfunktion auswählbar
- Statusanzeigenfeld im Bedienpult auf der Plattform¹
- Lastüberwachungssystem
- Warn-/Abschaltssystem für Motorstörungen²
- DuraTough-Motorhaube
- Ausschwenkbare Motorkonsole
- Auspuff-Schalldämpfer mit Funkenfänger
- ADE®-Steuerungssystem
- Hydrostatisches Antriebsgetriebe
- Allradantrieb
- Hupe
- 5-Grad-Neigungsalarm und Warnleuchte
- Pendelachse vorn
- Hebe- und Befestigungsösen
- Betriebsstundenzähler
- Schlüsselbetätigter Bodenbedienpult-Wählschalter
- Werkzeugablage in der Plattform

1 Umfasst Anzeigelampen auf Bedienpult im Arbeitsplattform für Systemstörung, Kraftstoffreserve, Neigung und Fußpedalstatus.
2 Alarm bei zu niedrigem Öldruck bzw. zu hoher Kühlmitteltemperatur mit aktivierter/deaktivierter Abschaltung durch den JLG-Analyser.
3 Erhältlich sofern im SkyPower® Paket integriert.
4 Besteht aus sechs 40-Watt-Leuchten; vier am Drehtisch und zwei am Arbeitsplattform montierte Leuchten.
5 Umfasst am Arbeitsplattform montierte Arbeitsbeleuchtung sowie Scheinwerfer und Schlussleuchten.
6 Umfasst Bedienpultabdeckung, Auslegerabstreifer und Zylinderablag.

HC3 460SJ

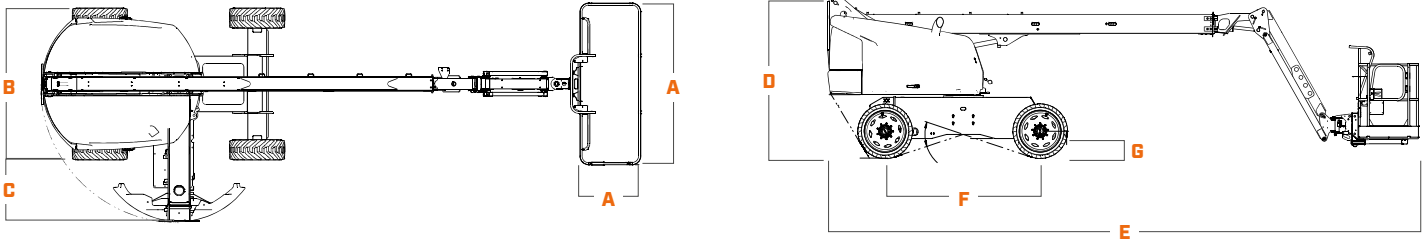
TELESKOP

GELENKTELESKOPBÜHNE



ABMESSUNGEN

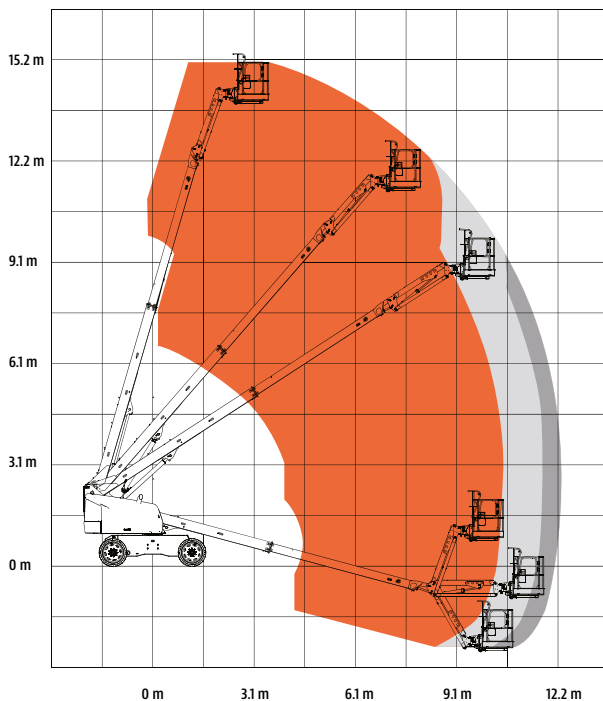
Alle Abmessungen sind Richtwerte



A. Plattformgröße	0,91 m x 2,44 m
B. Gesamtbreite	2,3 m
C. Drehwagenüberhang (Arbeitsbedingung)	0,93 m

D. Maschinenhöhe	2,45 m
E. Maschinenlänge	9,1 m
F. Radstand	2,38 m
G. Bodenabstand	0,30 m

REICHWEITENDIAGRAMM



- 454 kg (max. Kapazität)
- 340 kg (max. Kapazität)
- 300 kg (max. Kapazität)

WICHTIG

JLG führt kontinuierlich Forschung und Produktentwicklungen durch und behält sich Änderungen ohne vorherige Ankündigung vor. Alle Daten in diesem Dokument sind unverbindlich. Bestimmte Optionen oder länderspezifische Normen erhöhen das angegebene Gewicht. Die technischen Daten können zur Erfüllung länderspezifischer Normen oder durch Hinzufügen von optionalem Zubehör abweichen.

Aufgrund von ständigen Produktverbesserungen behält sich JLG Industries das Recht vor, Änderungen der technischen Daten und/oder der Ausrüstung ohne vorherige Ankündigung vorzunehmen.



JLG DEUTSCHLAND GMBH
Max-Planck-Straße 21
27721 Ritterhude/Ihlpohl (Bei Bremen)
Deutschland
Tel.: +49 (0) 421 693 500
www.jlg.com

**Eine Tochtergesellschaft der
Oshkosh Corporation**

Modell 660SJ

TELESKOPARBEITSBÜHNEN



BESSERER ZUGANG

- Bezwingen Sie selbst schweres Gelände dank der Standard-Pendelachse und dem Allradantrieb, die eine optimale Haftung und Stabilität gewährleisten.

INTELLIGENTES DESIGN

- Weniger Bedienelemente zum schnelleren positionieren der Plattform.

Standardmerkmale

- 0,91 x 1,83 m Plattform mit niedrigem Einstieg
- Seiteneinstieg mit Sicherheitsbügel
- Multifunktionsbetrieb
- Vollproportionale Joystick-Steuerung für Fahrt und Lenkung
- Vollproportionale Joysticksteuerung für Hauptausleger und Schwenkfunktion
- Multiple Steuergeschwindigkeit für alle Teleskopbewegungen
- Kriechgang für Fahrt-, Hebe- und Schwenkfunktion auswählbar
- 1,83 m langer Korbarm
- Hydraulisch betriebener Arbeitskorbdrehbereich = 180 Grad
- Statusanzeigenfeld auf Bedienpult im Arbeitskorb¹
- Lastüberwachungssystem
- Wechselstromanschluss im Arbeitskorb
- Motorwarn-/abschaltsystem²
- Flügeltür-Hauben
- Ausschwenkbare Motorkonsole
- Hydrostatisches Antriebsgetriebe
- Allradantrieb
- Hupe
- 5-Grad-Neigungsalarm und Warnleuchte
- Pendelachse
- Hebe- und Befestigungsösen
- Betriebsstundenzähler
- Schlüsselbetätigter Bodenbedienpult-Wählschalter
- Aktives SkyGuard-System von JLG
- Werkzeugtablett im Arbeitskorb
- 12V-Gleichstrom-Hilfsversorgung

Standardspezifikationen

Antriebssystem	
• Dieselmotor Deutz D2011L04	36,4 kW
• Treibstofftankkapazität	117 l
Hydraulikbehälter	
• Hydraulikbehälter	129 l
• Hilfsversorgung	12 V Gleichstrom
Reifen	
• Bereifung	ausgeschäumte Reifen mit Stollenprofil
355/55D625	

Zubehör & Optionen

- 0,91 x 2,44 m Plattform mit niedrigem Einstieg
- Seiteneinstieg mit selbstschließender Tür
- 13-mm-Luftleitung zum Arbeitskorb
- Funkenfänger im Schalldämpfer
- Control ADE® (Advanced Design Electronics) System
- Allradlenkung/Zweiradlenkung/Hundeganglenkung
- 355/55D625 Vollgummi-Bereifung nicht markierend
- Integrierter 4.000-W-Generator
- SkyPower® Paket - 7.500 W Generator an Bord
- SkyWelder® Paket, 250-A-Schweißgerät im Arbeitskorb³
- Nite-Bright® Paket - am Arbeitskorb montierte Leuchten⁴
- Abschleppausrüstung
- Bewegungswarnsignal
- Leuchtenpaket⁵
- Arbeitsscheinwerfer in der Plattform
- Scheinwerfer und Schlussleuchten
- Gelbe Rundumleuchte
- Euro-Stecker und -Steckdosen
- Ausrüstung für schwierige Einsatzbedingungen⁶
- Hydraulischer Ölkühler
- Abgaskatalysator
- SkyGuard-Signalleuchte (ILOS)
- Soft-Touch-Näherungssystem
- Eckablage im Arbeitskorb
- Synthetisches biologisch abbaubares Hydrauliköl
- Sonderlackierung
- Pendelachse abwählbar

Modell 660SJ

TELESKOPARBEITSBÜHNEN

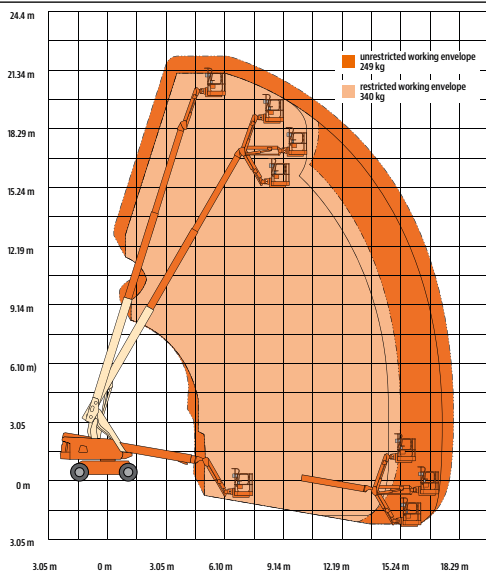
Leistung

- Arbeitshöhe 22,02 m
- Seitliche Reichweite 17,40 m
- Schwenken (kontinuierlich) 360°
- Plattform-Kapazität - Uneingeschränkter Arbeitsbereich /250 kg
- Plattform-Kapazität - Eingeschränkter Arbeitsbereich /340 kg
- Plattformrotor (hydraulisch) 180°
- Korbbarm – Gesamtlänge 1,83 m
- Korbbarm – Bewegungsradius der Gelenkverbindung 130° (+70°/-60°)
 - A. Plattformgröße 0,91 m x 1,83 m
 - B. Gesamtbreite 2,48 m
 - C. Drehwagenüberhang (Arbeitskondition) 1,22 m
 - D. Bauhöhe 2,50 m
 - E. Gesamtlänge 10,79 m
 - G. Radstand 2,51 m
 - H. Bodenfreiheit 0,29 m
- Maschinengewicht ¹ 12.528 kg
- Max. Bodendruck 6,07 kg/cm²
- Maximale Radlast 6.677 kg
- Fahrgeschwindigkeit Allradantrieb 6,3 km/h
- Steigfähigkeit Allradantrieb 45%
- Pendelachse 0,20 m
- Wenderadius - innen 2WS 2,92 m
- Wenderadius - innen 4WS 1,61 m
- Wenderadius - außen 2WS 5,96 m
- Wenderadius - außen 4WS 3,87 m

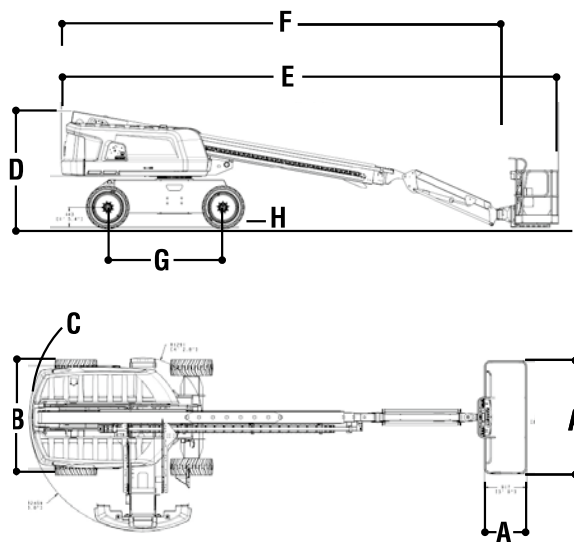
¹ Durch bestimmte Optionen oder länderspezifische Standards können sich das Gewicht und/oder die Abmessungen erhöhen.
² Mit Standardbereifung



Reichweitendiagramm



Abmessungen



WICHTIG

JLG führt kontinuierlich Forschung und Produktentwicklungen durch und behält sich Änderungen ohne vorherige Ankündigung vor. Alle Daten in diesem Dokument sind unverbindlich. Bestimmte Optionen oder länderspezifische Normen erhöhen das angegebene Gewicht. Die technischen Daten können zur Erfüllung länderspezifischer Normen oder durch Hinzufügen von optionalem Zubehör abweichen.

JLG Industries bemüht sich um eine stete Verbesserung seiner Produkte und behält sich Änderungen ohne vorherige Ankündigung vor.



JLG Deutschland GmbH

Max-Planck-Straße 21
 27721 Ritterhude/Ihlpohl (Bei Bremen)
 Deutschland
 Phone: +49 (0) 421 693 500
www.jlg.com

Eine Tochtergesellschaft der
Oshkosh Corporation

Modell HC3 660SJ

TELESKOPARBEITSBÜHNEN

JLG®

WIRTSCHAFTLICHER

- Erhebliche Reduktion der Schadstoffemissionen aufgrund der variablen Motorsteuerung und der Abgasstufe 3B.

MEHR PRODUKTIVITÄT

- Mit hydrostatischem Antrieb ausgestattet für leichte, präzise Manövrierfähigkeit mit stufenloser Geschwindigkeitsregelung.

BESSERER ZUGANG

- Bezwingen Sie selbst schweres Gelände dank der Standard-Pendelachse und dem Allradantrieb, die eine optimale Haftung und Stabilität gewährleisten.

INTELLIGENTES DESIGN

- Weniger Bedienelemente zum schnelleren positionieren der Plattform.



Standardmerkmale

- Multifunktionsbetrieb
- Vollproportionale Joystick-Steuerung für den Antrieb mit daumenbetätigtem Lenkschalter
- Vollproportionale Joysticksteuerung für Hauptausleger und Schwenkfunktion
- Multiple Steuergeschwindigkeit für alle Teleskop- und Plattform-Schwenkbewegungen
- Kriechgang für Fahrt-, Hebe- und Schwenkfunktion auswählbar
- 1,83m langer Korbbarm
- Um 180 Grad drehbarer strombetriebener Arbeitsplattformrotor
- Neues LED Display mit guter Erkennbarkeit auch bei direkter Sonneneinstrahlung ****
- Lastüberwachungssystem
- Wechselstromanschluss im Arbeitsplattform
- Flügeltür-Hauben
- Ausschwenkbare Motorkonsole
- Auspuff-Schalldämpfer mit Funkenfänger
- Control ADE® – Advanced Design Electronics System
- Hydrostatisches Antriebsgetriebe
- Allradantrieb
- Hupe
- 5-Grad-Neigungsalarm und Warnleuchte
- Fahrwerk mit fester Breite (ohne ausfahrbare Achsen)
- Pendelachse vorn
- Hebe- und Befestigungsösen
- Betriebsstundenzähler
- Schlüsselbetätigter Bodenbedienpult-Wählschalter
- Abgaskatalysator
- Abgaskatalysator mit Schalldämpfer
- SkyGuard ohne Rundumleuchte
- Aktives Skyguard Skyline System
- Werkzeugablage in der Plattform
- Eckablage
- 12-V-Gleichstrom-Hilfsversorgung

Standardspezifikationen

- | | |
|---------------------------|---------------------------------------|
| • Dieselmotor | Deutz TD2.2L3 |
| • Treibstofftankkapazität | 117 L |
| • Hydraulikanlage | 129 L |
| • Notpumpen Motor | 12 V Gleichstrom |
| • Reifen | 355/55D625
(Schaumgefüllte Reifen) |

Zubehör & Optionen

Plattformgrößen Länge x Breite mit Schliebleiste oder selbstschließender Tür.

- 0.76 m x 1.52 m
- 0.76 m x 1.22 m
- 0.92 m x 1.83 m
- 0.92 m x 2.44 m
- 0.76 m x 0.92 m Plattform mit Schliebleiste
- Dreifach Zugang 0.91 m x 1.83 m inkl. einen Seiteneinstieg mit selbstschließender Tür
- Dreifach Zugang 0.91 m x 2.44 m inkl. einen Seiteneinstieg mit selbstschließender Tür
- 13-mm-Luftleitung zur Plattform
- 355/55D625 ausgeschäumte Reifen mit Stollenprofil
- 355/SSD625 ausgeschäumte, abriebfeste Reifen
- SkyPower®-Paket: integrierter 7.500-W-Generator
- SkyPower®-Paket: integrierter 4000-W-Generator
- SkyWelder®-Paket, 250-A-Schweißgerät auf der Plattform *
- Nite-Bright®-Paket **
- Abschleppausrüstung
- Bewegungswarnsignal

- Arbeitsscheinwerfer auf der Plattform
- Flutlichter an der Plattform
- Fahrgestellbeleuchtung
- Scheinwerfer und Schlussleuchten
- Gelbe Rundumleuchte
- Euro Stecker und Steckdosen
- Ausrüstung für schwierige Einsatzbedingungen ****
- Hydraulikölkühler
- SkyGuard mit Rundumleuchte
- SkySense Stufe 1 und Stufe 2
- Aktives SkyGuard-System
- Aktives SkyGuard Skyeye-System
- Paket für kaltes Wetter
- Biologisch abbaubares Hydrauliköl
- Synthetisches biologisch abbaubares Hydrauliköl
- Schwerentflammbares Hydrauliköl
- Sonderlackierung
- ClearSky Locate
- ClearSky CAN
- Soft-Touch-Näherungssystem

* Erhältlich mit dem SkyPower®-Paket.

** Besteht aus sechs 40-Watt-Leuchten; vier am Drehtisch und zwei am Arbeitsplattform montierte Leuchten

*** Umfasst Bedienpultabdeckung, Auslegerwischer und Zylinderbalg.

**** Umfasst Anzeigelampen auf Bedienpult im Arbeitsplattform für Systemstörung, Kraftstoffreserve, Neigung und Fußpedalstatus. working envelope

Modell HC3 660SJ

TELESKOPARBEITSBÜHNEN

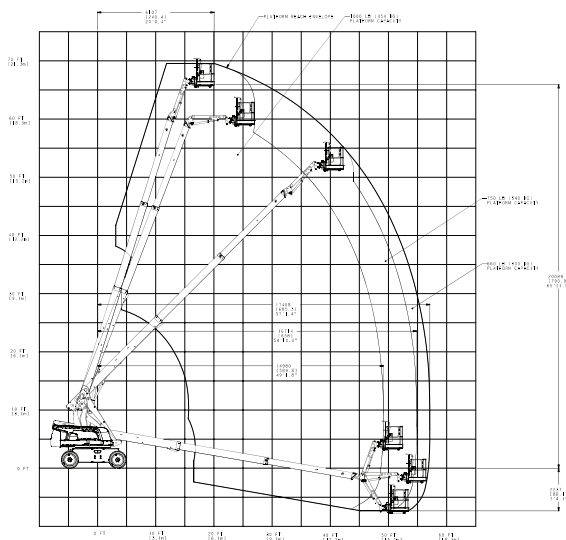
Leistung

• Arbeitshöhe	22,1 m
• Plattformhöhe, ausgefahren	20,1 m
• Horizontale Reichweite	17,41 m
• Arbeitsreichweite **	18,06 m
• Schwenken	360°
• Plattformtragfähigkeit – beschränkt	🧑🧑🧑 340/454 kg
• Plattformtragfähigkeit – unbeschränkt	🧑🧑🧑 300 kg
• Plattformrotor (hydraulisch)	180°
• Korbarm – Gesamtlänge	1,83 m
• Korbarm – Bewegungsradius der Gelenkverbindung	130° (+70°/-60°)
• Maschineabmessungen:	
A. Plattformgröße	0,91 m x 2,44 m
B. Gesamtbreite (Achsen eingezogen)	2,49 m
C. Drehwagenüberhang (Arbeitsbedingung)	1,22 m
D. Maschinenhöhe	2,58 m
E. Maschinenlänge	10,01 m
F. Radstand	2,50 m
G. Bodenfreiheit	0,3 m
• Maschinengewicht ***	13.282 kg
• Maximaler Bodenaufgedruck	7,73 kg/cm ²
• Maximale Radlast	6.677 kg
• Fahrgeschwindigkeit Allradantrieb	6,3 km/h
• Steigfähigkeit Allradantrieb	45%
• Achspendelbewegung	0,19 m
• Wenderadius, innen	2,91 m
• Wenderadius, außen	5,59 m

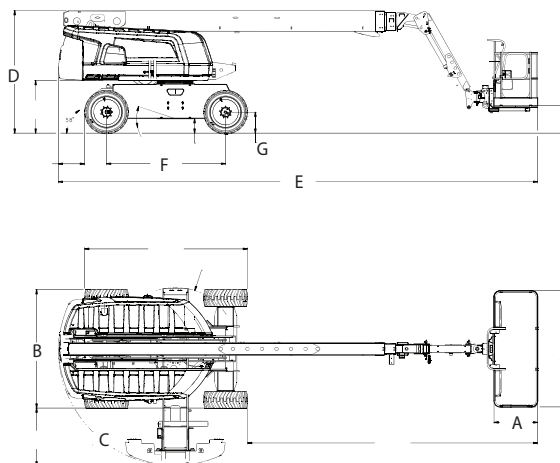


* Durch bestimmte Optionen oder länderspezifische Standards können sich das Gewicht und/oder die Abmessungen verändern.
** Einschl. 0,65 m Reichweite über die Plattform hinaus

Reichweitendiagramm



Abmessungen



WICHTIG

JLG betreibt kontinuierlich Forschung und Produktentwicklung und behält sich Änderungen ohne vorherige Ankündigung vor. Alle Daten in diesem Dokument sind unverbindlich. Bestimmte Optionen oder länderspezifische Normen erhöhen das angegebene Gewicht. Die technischen Daten können zur Erfüllung länderspezifischer Normen oder durch Hinzufügen von optionalem Zubehör abweichen.

Aufgrund ständiger Produktverbesserungen behält sich JLG Industries das Recht vor, Änderungen der technischen Daten und/oder der Ausrüstung ohne vorherige Ankündigung vorzunehmen.



JLG Deutschland GmbH

Max-Planck-Straße 21
27721 Ritterhude/Ihlpohl (Bei Bremen)
Deutschland
Tel.: +49 (0) 421 693 500
www.jlg.com

Eine Tochtergesellschaft der
Oshkosh Corporation

670SJ SL

SELBSTNIVELLIERENDE
TELESKOP-ARBEITSBÜHNE

ARBEITSBÜHNE

JLG®



WICHTIGE TECHNISCHE DATEN

Arbeitshöhe

22,36 m

Seitliche Reichweite

17,40 m

Fahrgeschwindigkeit

6,3 km/h

Plattform-Kapazität

Eingeschränkt 340 kg 
Uneingeschränkt 250 kg 

WICHTIGE MERKMALE

- Nivelliert und erlaubt mit sich intelligent anpassender Technologie das Arbeiten und Fahren in voller Höhe und bei Neigungen bis zu 10°.
- Durch nur geringe Schwingungen des Arbeitkorbes wird das Bedienpersonal sowie mitgeführte Materialien vor stärkeren Erschütterungen geschützt.
- Vermeiden Sie umfangreiche Erd- und Planierarbeiten und den Gebrauch schwerer Maschinen um Ihren Einsatzort zu erreichen.
- Ein vollintegriertes modernes Steuerungssystem liefert Echtzeitdaten am Arbeitsstandort.

STANDARDSPEZIFIKATIONEN

Leistung

Arbeitshöhe	22,36 m
Plattformhöhe	20,36 m
Seitliche Reichweite	17,40 m
Arbeitsreichweite **	18,05 m
Schwenken (kontinuierlich)	360°
Plattform-Kapazität (eingeschränkt)	 340 kg
Plattformtrag-Kapazität (uneingeschränkt)	 250 kg
Plattformrotor (hydraulisch)	180°
Korbarm – Bewegungsradius der Gelenkverbindung	130° (+70°/-60°)
Maschinengewicht *	11.494 kg
Maximaler Bodendruck	5,87 kg/cm ²
Fahrgeschwindigkeit Allradantrieb	6,3 km/h
Steigfähigkeit Allradantrieb	45 %
Wenderadius – innen (Allradantrieb)	2,55 m
Wenderadius – außen (Allradantrieb)	5,68 m
Nivellierungskapazität (vorne/hinten)	10°
Nivellierungskapazität (von Seite zu Seite)	10°

* Durch bestimmte Optionen oder länderspezifische Normen können sich das Gewicht und/oder die Abmessungen erhöhen

** Einschl. 0,65 m Reichweite über die Plattform hinaus

Antriebssystem

Dieselmotor	Deutz DSL TD 2.2L3 50 kW (67 PS)
Treibstofftankkapazität	117 l
Hilfsversorgung	12 V DC

Hydraulikbehälter

Hydrauliktankkapazität	129 l
------------------------	-------

Bereifung

Reifengröße/-typ (abriebfest)	355/55D625 ausgeschäumt
-------------------------------	-------------------------

ZUBEHÖR & OPTIONEN

- Plattform mit Schwingtür oder mit Einstiegssicherung durch Fallstab:
 - 0,76 m × 1,52 m
 - 0,76 m × 1,22 m
 - 0,92 m × 1,83 m
 - 0,92 m × 2,44 m
- 0,76 m × 0,92 m Plattform mit Einstiegsicherung durch Fallstab
- 0,91 m × 1,83 m Schwingtür mit 3-Seiteneinstieg oder Plattformeinstieg mit Fallstab.
- 0,91 m × 2,44 m Schwingtür mit 3-Seiteneinstieg oder Plattformeinstieg mit Fallstab.
- 13-mm-Luftleitung zur Plattform
- 355/SSD625 ausgeschäumt, abriebfest
- 4.000-W-Bordgenerator
- Leuchtenpaket ²
- Plattform-Arbeitscheinwerfer
- Flutlichter an der Plattform
- Fahrgestellleuchten
- Scheinwerfer und Schlussleuchten
- Gelbe Rundumleuchte
- Blauer Rundumleuchtenalarm
- Roter Rundumleuchtenalarm
- Rundumleuchte
- Stecker & Steckdosen
- Ausrüstung für schwierige Einsatzbedingungen ³
- Hydraulikkühler
- Skyguard Skybar
- Aktives Skyguard Skyeye-System
- Werkzeugtablett auf der Plattform
- Behälterablage
- Batterie-Trennschalter
- Starterkit für kaltes Wetter ⁴
- Premium-Hydrauliköl (VG32 oder Allwetter)
- Synthetisches, biologisch abbaubares Hydrauliköl
- Brandbeständiges Hydrauliköl
- ClearSky Locate
- ClearSky CAN
- Leitungs- und Kabelschutz (Plattform)

STANDARDMERKMALE

- Vollproportionale Joystick-Steuerung für Fahrt und Lenkung
- Vollproportionale Joystick-Steuerung für Hauptausleger und Schwenkfunktion
- Multiple Steuergeschwindigkeit für Teleskop- und Plattformbewegungen
- Um 180 Grad drehbarer strombetriebener Plattformrotor
- Lastüberwachungssystem
- Wechselstromanschluss zur Plattform
- Warn-/Abschaltssystem für Motorstörungen ¹
- Flügeltür-Hauben
- Ausschwenkbare Motorkonsole
- ADE®-Steuerungssystem
- Hupe
- Lastüberwachungssystem
- Hebe- und Befestigungsösen
- Integriertes Display mit Fahrgestellneigungsalarm
- Maschinenstatus auf Plattformbedienpult
- Betriebsstundenzähler
- Bewegungswarnsignal
- Aktives SkyGuard SkyLine-System
- 12-V-Gleichstrom-Hilfsversorgung
- Selbstnivellierendes Fahrgestell

1. Alarm bei zu niedrigem Öldruck bzw. zu hoher Kühlmitteltemperatur mit aktivierter/deaktivierter Abschaltung durch den JLG-Analyser.

2. Umfasst Arbeitsleuchten an der Plattform sowie Scheinwerfer und Schlussleuchten.

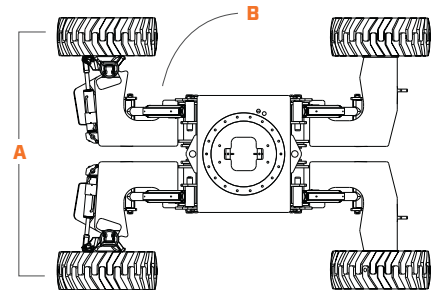
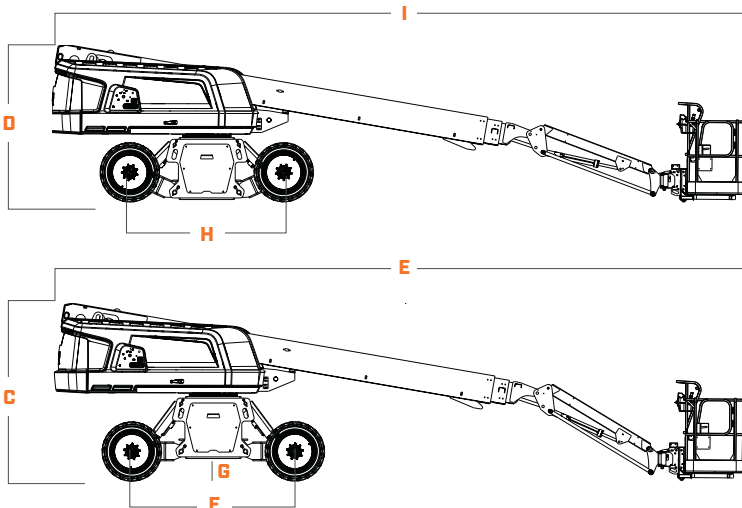
3. Umfasst Bedienpultabdeckung, Auslegerwischer und Zylinderbalg.

4. Umfasst Batteriewärmer, Hydraulikbehälterheizer, Blockheizung

ABMESSUNGEN

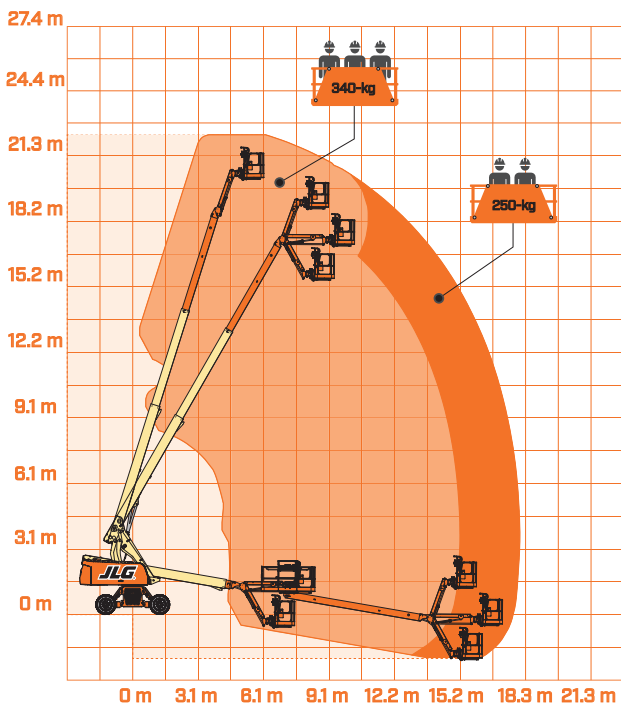
Alle Abmessungen sind Richtwerte

TRANSPORTMODUS



A. Gesamtbreite	2,50 m
B. Drehwagenüberhang (Arbeitskondition)	1,22 m
C. Bauhöhe	2,74 m
D. Transporthöhe	2,45 m
E. Gesamtlänge	10,7 m
F. Radstand	2,52 m
G. Bodenfreiheit	0,33 m
H. Radstand - Transportmodus	2,39 m
I. Transportlänge	10,68 m

REICHWEITENDIAGRAMM



WICHTIG

JLG führt kontinuierlich Forschung und Produktentwicklungen durch und behält sich Änderungen ohne vorherige Ankündigung vor. Alle Daten in diesem Dokument sind unverbindlich. Bestimmte Optionen oder länderspezifische Normen erhöhen das angegebene Gewicht. Die technischen Daten können zur Erfüllung länderspezifischer Normen oder durch Hinzufügen von optionalem Zubehör abweichen.

Aufgrund von ständigen Produktverbesserungen behält sich JLG Industries das Recht vor, Änderungen der technischen Daten und/oder der Ausrüstung ohne vorherige Ankündigung vorzunehmen.



JLG EMEA BV
Polaris Avenue 63
2132 JH Hoofddorp
Niederlande
Tel.: +31 (0) 23 565 5665
www.jlg.com

**Eine Tochtergesellschaft der
Oshkosh Corporation**

Modell 860SJ

TELESKOPARBEITSBÜHNEN



WIRTSCHAFTLICHER

- Schwerere Lasten heben mit der neuen, beschränkten Plattformtragfähigkeit von 340 kg.

MEHR PRODUKTIVITÄT

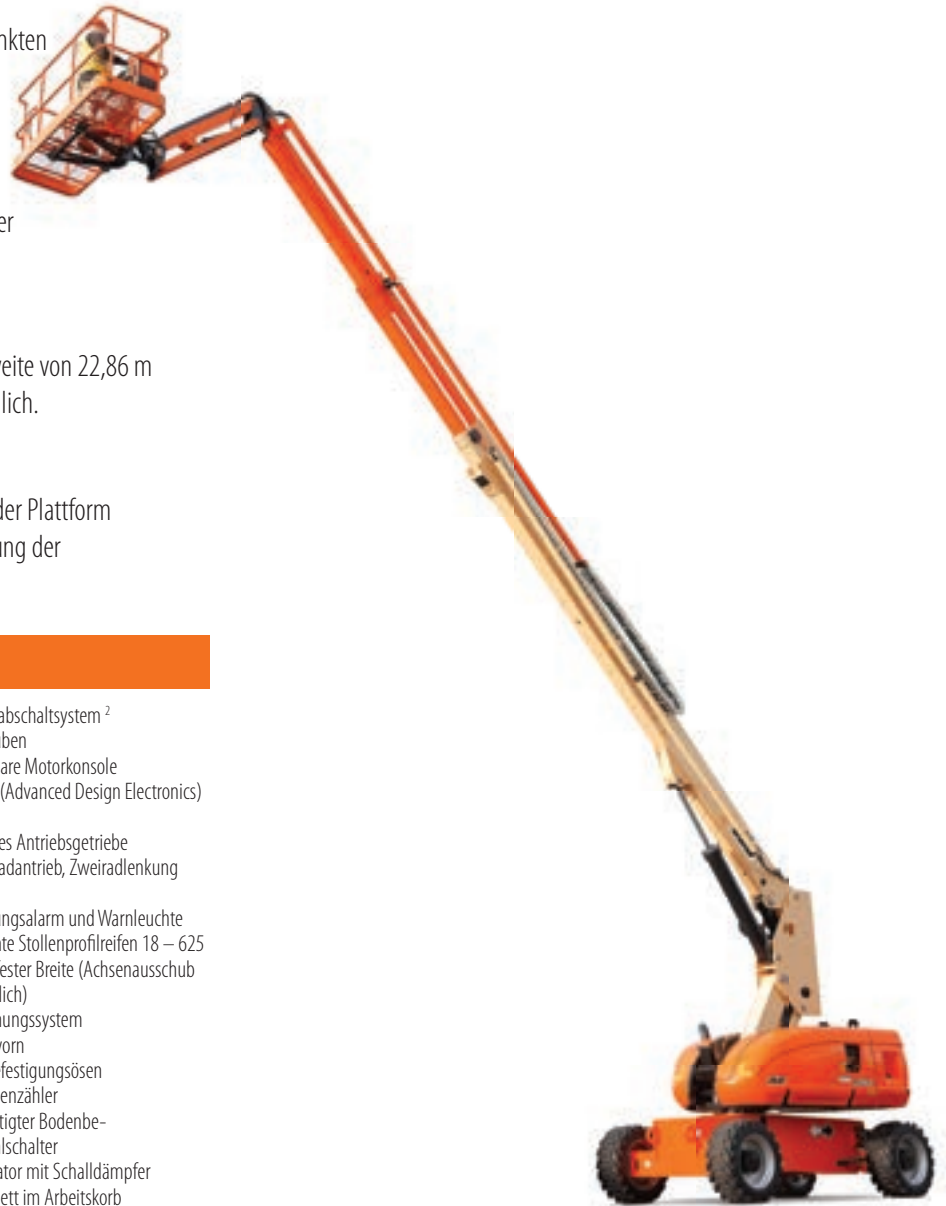
- Ausgestattet mit hydrostatischem Antrieb für leichte, präzise Manövrierfähigkeit mit stufenloser Geschwindigkeitsregelung.

BESSERER ZUGANG

- Dank der branchenweit führenden Arbeitsreichweite von 22,86 m ist problemloses Arbeiten auf engem Raum möglich.

INTELLIGENTES DESIGN

- Weniger Tasten und Schalter zur Positionierung der Plattform sowie verkürzte Einarbeitungszeiten zur Betätigung der Plattformsteuerung.



Standardmerkmale

- 0,92 m x 2,44 m Einstieg mit Schwingtür
- Multifunktionsbetrieb
- Vollproportionale Joystick-Steuerung für den Antrieb mit Daumensteuerung
- Vollproportionale Joystick-Steuerung für Hauptausleger und Schwenkfunktion
- Variable Steuergeschwindigkeit für alle Teleskopbewegungen
- Kriechgang für Fahr-, Hebe- und Schwenkfunktionen auswählbar
- 1,83 m langer Korbbarm
- Um 180 Grad drehbarer strombetriebener Plattformrotor
- Statusanzeigenfeld auf Bedienpult im Arbeitskorb¹
- Neues LED-Display mit Hintergrundbeleuchtung und besserer Ablesbarkeit bei direkter Sonneneinstrahlung⁷
- Lastüberwachungssystem
- Vorbereitung für Wechselstromanschluss im Arbeitskorb
- Dieselmotor Deutz TD2.9 L4 (50 kW)
- Motorwarn-/abschaltsystem²
- Flügeltür-Hauben
- Ausschwenkbare Motorkonsole
- Control ADE® (Advanced Design Electronics) System
- Hydrostatisches Antriebsgetriebe
- Allrad-/Zweiradantrieb, Zweiradlenkung
- Hupe
- 4-Grad-Neigungsalarm und Warnleuchte
- Ausgeschäumte Stollenprofilreifen 18 – 625
- Rahmen mit fester Breite (Achsausschub nicht erforderlich)
- Lastüberwachungssystem
- Pendelachse vorn
- Hebe- und Befestigungsösen
- Betriebsstundenzähler
- Schlüsselbetätigter Bodenbedienpult-Wählschalter
- Abgaskatalysator mit Schalldämpfer
- Werkzeugtablett im Arbeitskorb
- Behälterablage

Standardspezifikationen

- | | |
|---------------------------|--|
| • Dieselmotor | Deutz, Stufe 4i, TD2.9 L4 W (68 PS, 50 kW) |
| • Treibstofftankkapazität | 117,3 l |
| • Hydrauliksystem | 235 l |
| • Hilfsstromquelle | 12 V DC |

Zubehör & Optionen

- 0,92 m x 1,83 m Schwingtür oder Einstiegssicherung durch Fallstab
- 0,76 m x 1,52 m Schwingtür oder Einstiegssicherung durch Fallstab
- 0,76 x 1,22 m Schwingtür oder Plattform mit Einstiegssicherung durch Fallstab
- 0,92 m x 2,44 m Einstiegssicherung durch Fallstab
- 0,76 m x 0,92 m Einstiegssicherung durch Fallstab
- 0,91 m x 1,83 m Schwingtür mit Einstieg von drei Seiten
- 0,91 m x 1,83 m Einstiegssicherung durch Fallstab mit Einstieg von drei Seiten
- 0,91 m x 2,44 m Einstiegssicherung durch Fallstab mit Einstieg von drei Seiten
- 0,91 m x 2,44 m Schwingtür mit Einstieg von drei Seiten
- 13 mm Luftleitung zum Arbeitskorb
- Schalldämpfer mit Funkenfänger
- Ausgeschäumte, abriebfeste Reifen 18 – 625
- 4.000-W-Generator an Bord
- SkyPower®-Paket, 7.500-W-Generator an Bord
- SkyWelder®-Paket, 250-A-Schweißgerät im Arbeitskorb³
- Nite-Bright®-Paket⁴
- Bewegungswarnsignal
- Leuchtenpaket⁵
- Scheinwerfer und Schlussleuchten
- Gelbe Rundumleuchte
- Stecker und Steckdosen
- Ausrüstung für schwierige Einsatzbedingungen⁶
- Hydraulikölkühler
- SkyGuard® mit/ohne Rundumleuchte
- SkyLine®/SkyEye®
- SkySense®-System Stufe 1 und Stufe 2
- ClearSky Locate
- ClearSky CAN
- Soft-Touch-Näherungssystem

¹ Umfasst Anzeigeleuchten auf Bedienpult an der Plattform für Systemstörung, Kraftstoffreserve, Neigung und Fußpedalstatus.
² Warnsystem mit vom Analyser aktivierbarer/deaktivierbarer Abschaltung bei niedrigem Öldruck und hoher Kühlmitteltemperatur.
³ Erhältlich mit dem SkyPower®-Paket.
⁴ Besteht aus sechs 40-Watt-Leuchten, vier am Drehtisch und zwei am Arbeitskorb.
⁵ Umfasst am Arbeitskorb montierte Arbeitsbeleuchtung sowie Scheinwerfer und Schlussleuchten.
⁶ Umfasst Bedienpultabdeckung, Auslegerwischer und Zylinderbalg.
⁷ Umfasst Anzeigeleuchten auf Bedienpult im Arbeitskorb für Systemstörung, Kraftstoffreserve, Neigung und Arbeitsbereich des Fußpedalstatus.

Modell 860SJ

TELESKOPARBEITSBÜHNEN

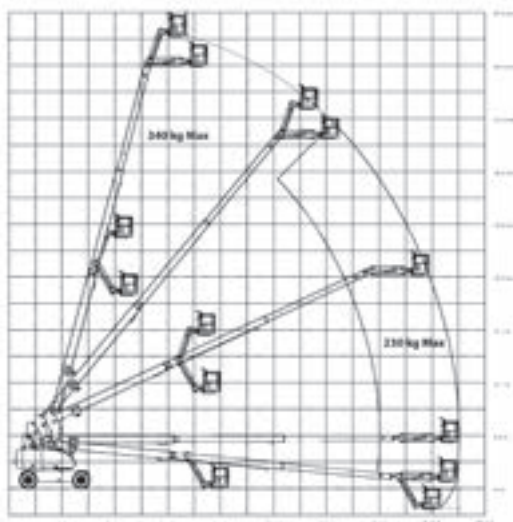
Leistung

• Arbeitshöhe	28,21 m
• Plattformhöhe	26,21 m
• Horizontale Reichweite	22,86 m
• Arbeitsreichweite **	23,51 m
• Schwenken (kontinuierlich)	360°
• Plattformtragfähigkeit – beschränkt	👤 340 kg
• Plattformtragfähigkeit – unbeschränkt	👤 230 kg
• Plattformrotor (hydraulisch)	180°
• Korbarm – Gesamtlänge	1,83 m
• Korbarm – Bewegungsradius der Gelenkverbindung	130° (+70°/-60°)
A. Plattformgröße	0,92 m x 2,44 m
B. Gesamtbreite	2,49 m
C. Drehwagenüberhang (Arbeitsbedingung)	1,42 m
D. Maschinenhöhe	3,05 m
E. Maschinenlänge	12,2 m
F. Radstand	3,06 m
G. Bodenabstand	0,28 m
• Maschinengewicht*	16.732 kg
• Maximaler Bodenaufgedruck	5,69 kg/cm ²
• Maximale Radlast	9163 kg
• Fahrgeschwindigkeit Zweiradantrieb	5,6 km/h
• Fahrgeschwindigkeit Allradantrieb	5,6 km/h
• Steigfähigkeit Zweiradantrieb	25%
• Steigfähigkeit Allradantrieb	45%
• Achspendelbewegung	0,20 m
• Wenderadius – innen	3,8 m – Zweiradlenkung
• Wenderadius – außen	6,02 m – Zweiradlenkung

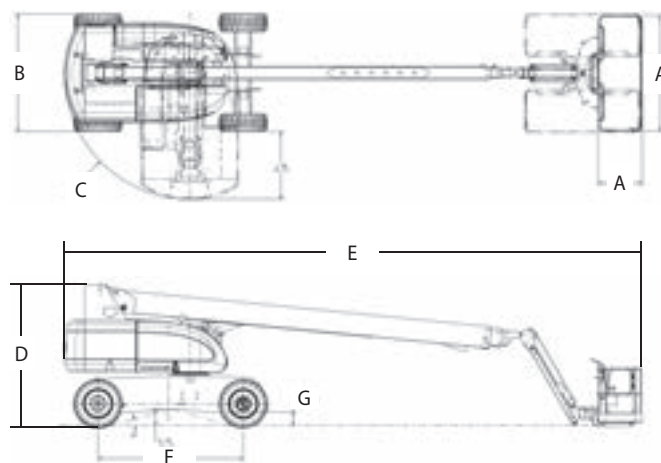


* Durch bestimmte Optionen oder länderspezifische Standards können sich das Gewicht und/oder die Abmessungen erhöhen.
** Einschl. 0,65 m Reichweite über die Plattform hinaus

Reichweitendiagramm



Abmessungen



WICHTIG

JLG betreibt kontinuierlich Forschung und Produktentwicklung und behält sich Änderungen ohne vorherige Ankündigung vor. Alle Daten in diesem Dokument sind unverbindlich. Bestimmte Optionen oder länderspezifische Normen erhöhen das angegebene Gewicht. Die technischen Daten können zur Erfüllung länderspezifischer Normen oder durch Hinzufügen von optionalem Zubehör abweichen.

Aufgrund ständiger Produktverbesserungen behält sich JLG Industries das Recht vor, Änderungen der technischen Daten und/oder der Ausrüstung ohne vorherige Ankündigung vorzunehmen.



JLG Deutschland GmbH

Max-Planck-Straße 21
27721 Ritterhude/Ihlpohl (Bei Bremen)
Deutschland
Phone: +49 (0) 421 693 500
www.jlg.com

Eine Tochtergesellschaft der
Oshkosh Corporation

Modell HC3 860SJ

TELESKOPARBEITSBÜHNEN

JLG®

Vorläufige Version

HC3

STAGE 5 COMPLIANT

HÖHERE LEISTUNG

- Mehr heben mit der neuen Kapazität von bis zu 450 kg im eingeschränkten Bereich und 230 kg im gesamten Bereich

MEHR PRODUKTIVITÄT

- 3 Arbeitsbereiche bieten mehr Stabilität und Sicherheit mit nur einer Maschine

MEHR EFFIZIENZ

- Zugelassen für 3 Personen in allen Traglastbereichen
- Load Sensing System ermöglicht das Kallibrieren ohne Gewichte
- Chassis Indikator mit 4° Neigungsalarm
- Automatische Reichweitenbegrenzung basierend auf der tatsächlichen Plattformbelastung

INTELLIGENTES DESIGN

- Neues beleuchtetes Bedienpanel mit besserer Sichtbarkeit



Standardmerkmale

- Multifunktionsbetrieb
- Vollproportionale Joystick-Steuerung für den Antrieb mit daumenbetätigtem Lenkschalter
- Vollproportionale Joysticksteuerung für Hauptausleger und Schwenkfunktion
- Multiple Steuergeschwindigkeit für alle Teleskopbewegungen
- Kriechgang für Fahrt-, Hebe- und Schwenkfunktion auswählbar
- Um 180 Grad drehbarer strombetriebener Plattformmotor
- Neues LED Display mit guter Erkennbarkeit auch bei direkter Sonneneinstrahlung ***
- Lastüberwachungssystem
- Wechselstromanschluss zur Plattform
- Flügeltür-Hauben
- Ausschwenkbare Motorkonsole
- Auspuff-Schalldämpfer mit Funkenfänger
- Control ADE® - Advanced Design Electronics System
- Hydrostatisches Antriebsgetriebe
- Allradantrieb
- Hupe
- 4-Grad-Neigungsalarm und Warnleuchte
- 18 - 625 ausgeschäumte Reifen mit Stollenprofil
- Fahrwerk mit fester Breite (ohne ausfahrbare Achsen)
- Pendelachse vorn
- Lastüberwachungssystem
- Hebe- und Befestigungsösen
- Betriebsstundenzähler
- Schlüsselbetätigter Bodenbedienpult-Wählschalter
- Abgaskatalysator
- Abgaskatalysator mit Schalldämpfer
- SkyGuard ohne Rundumleuchte
- Aktives Skyline SkyGuard-System
- Werkzeugablage in der Plattform
- Eckablage

Zubehör & Optionen

- 0.76 m x 1.52 m Schließleiste oder selbstschließende Tür
- 0.76 m x 1.22 m Schließleiste oder selbstschließende Tür
- 0.92 m x 1.83 m Schließleiste oder selbstschließende Tür
- 0.92 m x 2.44 m Schließleiste oder selbstschließende Tür
- 0.76 m x 0.92 m Plattform mit Schließleiste
- Dreifach Zugang 0.91 m x 1.83 m inkl. einen Seiteneinstieg mit selbstschließender Tür
- Dreifach Zugang 0.91 m x 2.44 m inkl. einen Seiteneinstieg mit selbstschließender Tür
- 13-mm-Luftleitung zur Plattform
- Stahlblechhaube
- 18 - 625 ausgeschäumte, abriebfeste Reifen
- SkyPower®-Paket: integrierter 4000-W-Generator
- Nite-Bright®-Paket *
- Bewegungswarnsignal
- Arbeitsscheinwerfer auf der Plattform
- Flutlichter an der Plattform
- Fahrgestellleuchten
- Scheinwerfer und Schlussleuchten
- Gelbe Rundumleuchte
- Euro Stecker und Steckdosen
- Ausrüstung für schwierige Einsatzbedingungen **
- Hydraulikkühler
- SkyGuard mit Rundumleuchte
- SkySense Stufe 1 und Stufe 2
- Aktives SkyGuard-System
- Aktives SkyGuard Skyeye-System
- Paket für kaltes Wetter
- Biologisch abbaubares Hydrauliköl
- Synthetisches biologisch abbaubares Hydrauliköl
- Brandbeständiges Hydrauliköl
- Sonderlackierung
- ClearSky Locate
- ClearSky CAN

Standardspezifikationen

- | | |
|---------------------------|--------------------------------|
| • Dieselmotor | Deutz TD 2.9 L4 (67 hp, 50 kw) |
| • Treibstofftankfüllmenge | 117 l |
| • Kapazität | 129 l |
| • Hilfsstromquelle | 12V DC |
| • Reifen | 18 - 625 (schaumgefüllt) |

* Besteht aus sechs 40-Watt-Leuchten; vier am Drehtisch und zwei am Arbeitskorb montierte Leuchten



** Umfasst Bedienpultabdeckung, Auslegerwischer und Zylinderbalg.

*** Umfasst Anzeigelampen auf Bedienpult im Arbeitskorb für Systemstörung, Kraftstoffreserve, Neigung und Fußpedalstatus. working envelope

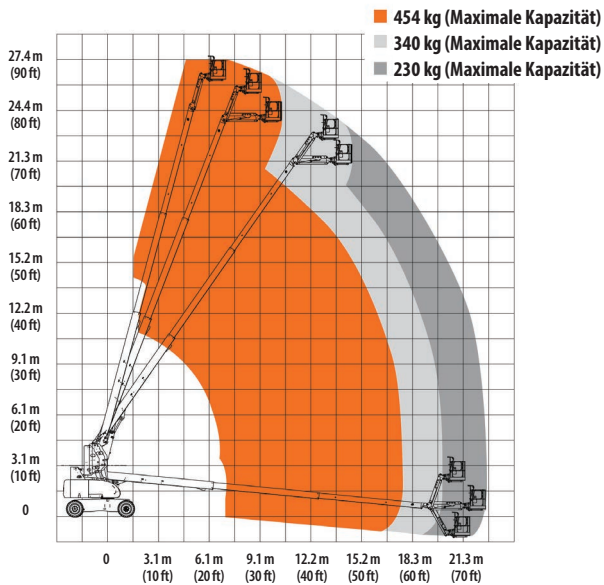
Modell HC3 860SJ

TELESKOPARBEITSBÜHNEN

Technische Daten

- Maximale Arbeitshöhe 28,25 m
- Maximale Plattformhöhe 26,25 m
- Horizontale Reichweite 22,78 m
- Arbeitsreichweite ** 23,43 m
- Schwenken (kontinuierlich) 360°
- Plattformtragfähigkeit – beschränkt  340/454 kg
- Plattformtragfähigkeit – unbeschränkt  230 kg
- Plattformrotor (hydraulisch) 180°
- Korbarm – Gesamtlänge 1,83 m
- Korbarm – Bewegungsradius der Gelenkverbindung 130° (+70°/-60°)
- Maschineabmessungen:
 - A. Plattformgröße 0,91 m x 2,44 m
 - B. Gesamtbreite 2,48 m
 - C. Drehwagenüberhang (Arbeitsbedingung) 1,42 m
 - D. Maschinenhöhe 2,95 m
 - E. Maschinenlänge 12,20 m
 - F. Radstand 3,07 m
 - G. Bodenfreiheit 0,3 m
- Maschinengewicht * 17.255 kg
- Maximaler Bodenaufgedruck 5.7 kg/cm²
- Maximale Radlast 9571 kg
- Fahrgeschwindigkeit Allradantrieb 6,3 km/h
- Steigfähigkeit Allradantrieb 45%
- Achspendelbewegung 0,17 m
- Wenderadius, innen 4,3 m
- Wenderadius, außen 6,4 m

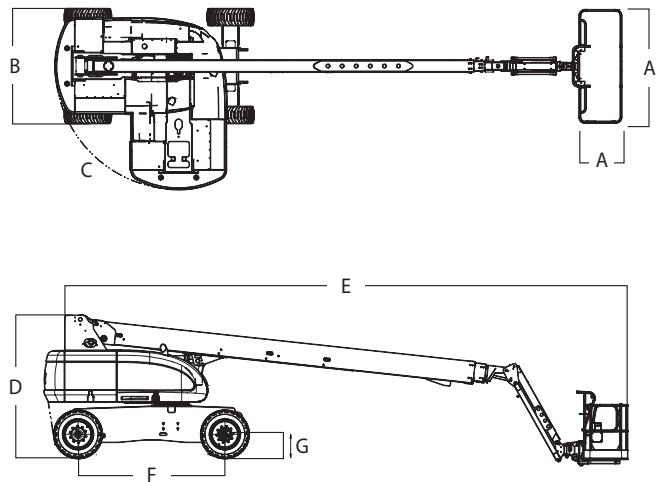
Reichweitendiagramm



Vorläufige Version

* Durch bestimmte Optionen oder länderspezifische Standards können sich das Gewicht und/oder die Abmessungen erhöhen.
 ** Einschl. 0,65 m Reichweite über die Plattform hinaus

Abmessungen



WICHTIG

JLG betreibt kontinuierlich Forschung und Produktentwicklung und behält sich Änderungen ohne vorherige Ankündigung vor. Alle Daten in diesem Dokument sind unverbindlich. Bestimmte Optionen oder länderspezifische Normen erhöhen das angegebene Gewicht. Die technischen Daten können zur Erfüllung länderspezifischer Normen oder durch Hinzufügen von optionalem Zubehör abweichen.

Aufgrund ständiger Produktverbesserungen behält sich JLG Industries das Recht vor, Änderungen der technischen Daten und/oder der Ausrüstung ohne vorherige Ankündigung vorzunehmen.



JLG Deutschland GmbH

Max-Planck-Straße 21
 27721 Ritterhude/Ihlpohl (Bei Bremen)
 Deutschland
 Tel.: +49 (0) 421 693 500
www.jlg.com

Eine Tochtergesellschaft der
 Oshkosh Corporation

1200SJP

TELESKOP ULTRA BOOM



WICHTIGE TECHNISCHE DATEN

Plattformhöhe

36,73 m


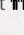
Horizontale Reichweite

22,86 m

Fahrgeschwindigkeit

4,8 km/h

Plattformtragfähigkeit

450 kg beschränkt 
230 kg unbeschränkt 

WICHTIGE MERKMALE

- Entwickelt für Großbaustellen und Stahlwerke, Chemiewerke, Flughäfen, Werften, Stadionbau.
- Ausgestattet mit einem kraftstoffsparenden Tier-V-Motor, um den Arbeitstag zu überstehen.
- Tragen Sie alles, was Sie brauchen, direkt zum Einsatz mit zwei eingeschränkten 450 kg- und 250 kg-Kapazitäten für maximale Produktivität.
- Das Single-Sensor-Load-Sensing-System besteht aus weniger Teilen und erfordert kein Gewicht zur Kalibrierung.

ZUBEHÖR & OPTIONEN

- Plattform mit niedrigem Einstieg und 0,91 m x 1,83 m Fläche
- 0,76 m x 0,91 m Plattform mit niedrigem Hintereinstieg *****
- Dreifach Zugang 0,91 m x 1,83 m inkl. einen Seiteneinstieg mit selbstschließender Tür
- 13-mm-Luftleitung zur Plattform
- 445/50D710 schaumgefüllte NON MARKING Stollenprofilreifen
- 4.000-W-Generator an Bord
- SkyGlazier® Paket – Glas- und Plattenablage
- Nite-Bright®-Paket **
- Leuchtenpaket ***
- Plattform-Arbeitscheinwerfer
- Scheinwerfer und Schlussleuchten
- Stecker und Steckdosen
- Ausrüstung für schwierige Einsatzbedingungen ****
- Hydraulikölkühler
- Soft-Touch-Annäherungssystem für 2,44 m Plattform
- Soft-Touch-Annäherungssystem für 1,83 m Plattform
- Skyline mit Rundumleuchte
- Synthetisches, biologisch abbaubares Hydrauliköl

*Alarm bei zu niedrigem Öldruck bzw. zu hoher Kühlmitteltemperatur mit aktivierter/deaktivierter Abschaltung durch den JLG-Analysier.

**Besteht aus sechs 40-Watt-Leuchten, vier am Oberwagen und zwei am Arbeitskorb.

***Umfasst am Korb montierte Arbeitsbeleuchtung sowie Scheinwerfer und Schlussleuchten.

****Umfasst Bedienpultabdeckung, Auslegerwischer und Zylinderbalg.

*****Nur mit Dropbar-Mittelschiene erhältlich

STANDARDSPEZIFIKATIONEN

Leistung

Maximale Arbeitshöhe	38,73 m
Maximale Plattformhöhe	36,73 m
Horizontale Reichweite	22,86 m
Arbeitsreichweite **	23,51 m
Schwenken (durchgängig)	360°
Plattformtragfähigkeit (beschränkt)	450 kg
Plattformtragfähigkeit (unbeschränkt)	230 kg
Plattformrotor (hydraulisch)	180°
Korbarm - Gesamtlänge	2,44 m
Korbarm - Bewegungsradius der Gelenkverbindung	130° Vertikale (+75°/-55°)
JibPLUS® - Bewegungsradius der Gelenkverbindung	180° Horizontale
Maschinengewicht *	18.650 kg
Maximaler Bodenaufgedruck	7,03 kg/cm ²
Maximale Radlast	11.340 kg
Fahrgeschwindigkeit	4,8 km/h
Steigfähigkeit	45%
Pendelachse	0,30 m
Wenderadius – innen	4,39 m (Achsen eingezogen) 2,44 m (Achsen ausgefahren)
Wenderadius – außen	6,86 m (Achsen eingezogen) 5,89 m (Achsen ausgefahren)

* Durch bestimmte Optionen oder länderspezifische Standards können sich das Gewicht und/oder die Abmessungen erhöhen.

** Einschl. 0,65 m Reichweite über die Plattform hinaus

Leistung

Dieselmotor	Deutz TCD 2,9 L4 (74hp, 55 kW) Stufe V (DOC + DPF)
Füllmenge Kraftstofftank	117 L

Reifen

Bereifung	445/50D710 Ausgeschäumt
-----------	-------------------------

Hydraulikanlage

Hydraulikbehälter	208 L
Hilfsstromquelle	12 V DC

STANDARDMERKMALE

- 0,91 m x 2,44 m Plattform mit niedrigem Einstieg
- Multifunktionsbetrieb
- Vollproportionale Joysticksteuerung für den Antrieb mit daumenbetätigtem Lenkschalter
- Vollproportionale Joysticksteuerung für Hauptausleger und Schwenkfunktionen
- Variable Steuergeschwindigkeit für alle Teleskopbewegungen
- 2,44 m langer Korbarm
- JibPLUS® Korbarm mit 180° Horizontalbewegung
- Seitliches Umschwenken des Korbarms für Transportzwecke
- 180° hydraulisch betriebener Arbeitskorbdrehbereich
- Neues LED-Display mit besserer Ablesbarkeit bei direkter Sonneneinstrahlung
- Lastüberwachungssystem
- Wechselstromkabel zur Plattform
- Deutz TCD 2.9 L4 (55,4 kW) Dieselmotor (DOC+DPF)
- Warn-/Abschaltsystem für Motorstörungen *
- Flügeltür-Hauben
- Ausschwenkbare Motorkonsole
- Schalldämpfer mit Funkenfänger
- Control ADE® – Advanced Design Electronics System
- Hydrostatisches Antriebssystem
- Allradantrieb
- Allradlenkung/ Zweiradlenkung/ Hundeganglenkung
- Hupe
- Zwei verschiedene Plattformtragfähigkeiten wählbar (230 kg/450 kg)
- Ausfahrbare Achsen
- 5-Grad-Neigungsalarm und Warnleuchte
- 445/50D710 ausgeschäumte Reifen mit Stollenprofil
- Pendelachse vorn
- Hebe- und Befestigungsösen
- Betriebsstundenzähler
- Schlüsselbetätigter Bodenbedienpult-Wahlschalter
- Lastüberwachungshydraulik
- Bewegungswarnsignal
- Schalldämpfer mit Katalysator
- Skyline ohne Rundumleuchte
- Aktives Skyline System
- Werkzeugtablett auf der Plattform
- Hilfsversorgung mit 12 V Gleichstrom
- Clearsky SMARTFLEET Telematik kompatibel. Über Online-Express buchbar

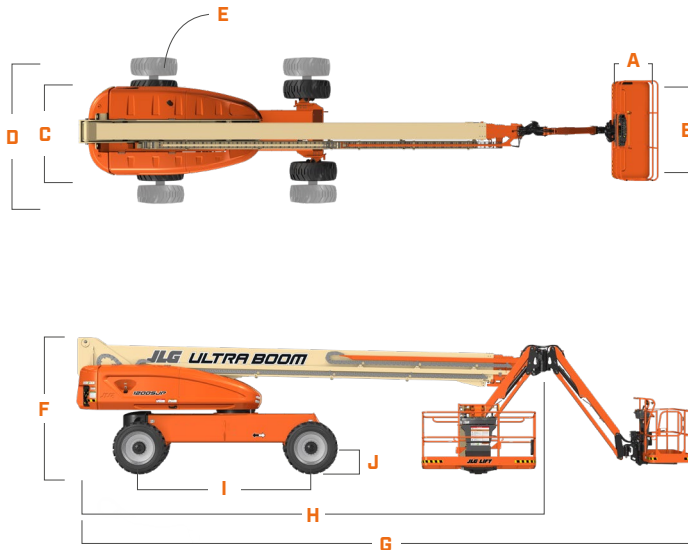
1200SJP

TELESKOP ULTRA BOOM



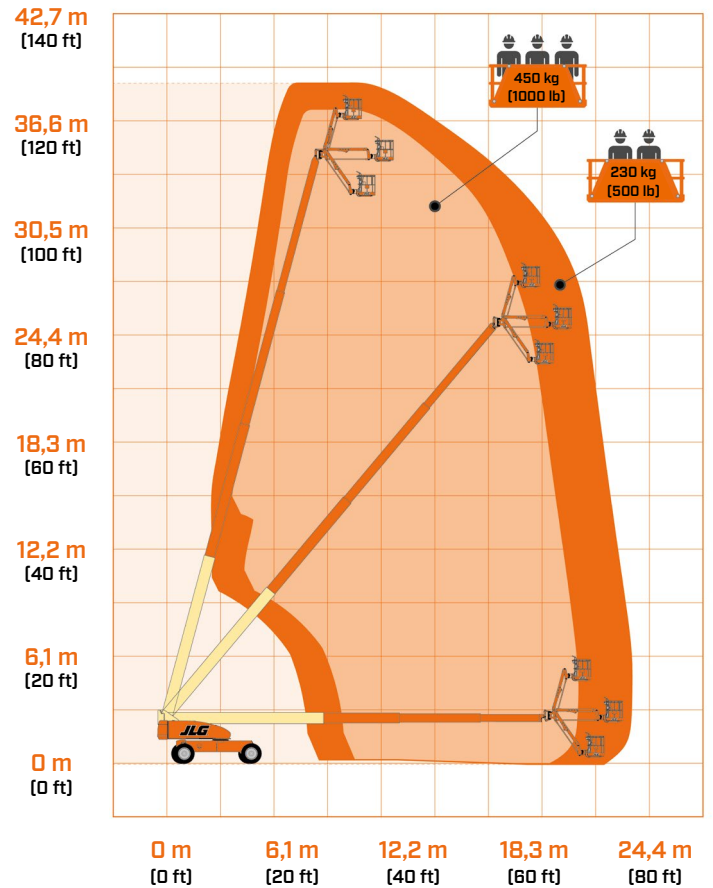
ABMESSUNGEN

Alle Abmessungen sind Richtwerte



A.	Plattformbreite	0,91 m
B.	Plattformlänge	2,44 m
C.	Gesamtbreite (Achsen eingezogen)	2,49 m
D.	Gesamtbreite (Achsen ausgefahren)	3,81 m
E.	Drehwagenüberhang (Arbeitsbedingung)	1,68 m
F.	Maschinenhöhe	3,05 m
G.	Maschinenlänge	13,67 m
H.	Transportlänge	10,64 m
I.	Radstand	3,81 m
J.	Bodenfreiheit	0,65 m

REICHWEITENDIAGRAMM



WICHTIG

JLG betreibt kontinuierlich Forschung und Produktentwicklungen und behält sich Änderungen ohne vorherige Ankündigung vor. Alle Daten in diesem Dokument sind unverbindlich. Bestimmte Optionen oder länderspezifische Normen erhöhen das angegebene Gewicht. Die technischen Daten können zur Erfüllung länderspezifischer Normen oder durch Hinzufügen von optionalem Zubehör abweichen.

Aufgrund von ständigen Produktverbesserungen behält sich JLG Industries das Recht vor, Änderungen der technischen Daten und/oder der Ausrüstung ohne vorherige Ankündigung vorzunehmen.



JLG DEUTSCHLAND GMBH
Max-Planck-Straße 21
27721 Ritterhude/Ihlpohl (Bei Bremen)
Deutschland
Tel.: +49 (0) 421 693 500
www.jlg.com

**Eine Tochtergesellschaft der
Oshkosh Corporation**

1350SJP

TELESKOP ULTRA BOOM



WICHTIGE TECHNISCHE DATEN

Plattformhöhe

41,30 m

Horizontale Reichweite

24,38 m

Fahrgeschwindigkeit

4,8 km/h

Plattformtragfähigkeit

450 kg beschränkt
230 kg unbeschränkt

WICHTIGE MERKMALE

- Entwickelt für Großbaustellen und Stahlwerke, Chemiewerke, Flughäfen, Werften, Stadionbau.
- Tragen Sie alles, was Sie brauchen, direkt zum Einsatz mit zwei eingeschränkten 450 kg- und 250 kg-Kapazitäten für maximale Produktivität.
- Ausgestattet mit einem kraftstoffsparenden Tier-V-Motor, um den Arbeitstag zu überstehen.
- Das Single-Sensor-Load-Sensing-System besteht aus weniger Teilen und erfordert kein Gewicht zur Kalibrierung.

ZUBEHÖR & OPTIONEN

- Plattform mit niedrigem Einstieg und 0,91 m x 1,83 m Fläche
- 0,76 m x 0,91 m Plattform mit niedrigem Hintereinstieg *****
- Dreifach Zugang 0,91 m x 1,83 m inkl. einen Seiteneinstieg mit selbstschließender Tür
- 13-mm-Luftleitung zur Plattform
- 445/50D710 schaumgefüllte NON MARKING Stollenprofilreifen
- 4.000-W-Generator an Bord
- SkyGlazier® Paket – Glas- und Plattenablage
- Nite-Bright®-Paket **
- Leuchtenpaket ***
- Plattform-Arbeitscheinwerfer
- Scheinwerfer und Schlussleuchten
- Stecker und Steckdosen
- Ausrüstung für schwierige Einsatzbedingungen *****
- Hydraulikkühler
- Soft-Touch-Annäherungssystem für 2,44 m Plattform
- Soft-Touch-Annäherungssystem für 1,83 m Plattform
- Skyline mit Rundumleuchte
- Synthetisches, biologisch abbaubares Hydrauliköl

*Alarm bei zu niedrigem Öldruck bzw. zu hoher Kühlmitteltemperatur mit aktivierter/deaktivierter Abschaltung durch den JLG-Analysier.

**Besteht aus sechs 40-Watt-Leuchten, vier am Oberwagen und zwei am Arbeitskorb.

***Umfasst am Korb montierte Arbeitsbeleuchtung sowie Scheinwerfer und Schlussleuchten.

****Umfasst Bedienpultabdeckung, Auslegerwischer und Zylinderbalg.

*****Nur mit Dropbar-Mittelschiene erhältlich

STANDARDSPEZIFIKATIONEN

Leistung

Maximale Arbeitshöhe	43,30 m
Maximale Plattformhöhe	41,30 m
Horizontale Reichweite	24,38 m
Arbeitsreichweite **	25,03 m
Schwenken (durchgängig)	360°
Plattformtragfähigkeit (beschränkt)	450 kg
Plattformtragfähigkeit (unbeschränkt)	230 kg
Plattformrotor (hydraulisch)	180°
Korbarm - Gesamtlänge	2,44 m
Korbarm - Bewegungsradius der Gelenkverbindung	130° Vertikale (+75°/-55°)
JibPLUS® - Bewegungsradius der Gelenkverbindung	180° Horizontale
Maschinengewicht *	20.300 kg
Maximaler Bodenaufgedruck	7,38 kg/cm ²
Maximale Radlast	11.907 kg
Fahrgeschwindigkeit	4,8 km/h
Steigfähigkeit	45%
Pendelachse	0,30 m
Wenderadius – innen	4,39 m (Achsen eingezogen) 2,44 m (Achsen ausgefahren)
Wenderadius – außen	6,86 m (Achsen eingezogen) 5,89 m (Achsen ausgefahren)

* Durch bestimmte Optionen oder länderspezifische Standards können sich das Gewicht und/oder die Abmessungen erhöhen.

** Einschl. 0,65 m Reichweite über die Plattform hinaus

Leistung

Dieselmotor	Deutz TCD 2,9 L4 (74hp, 55 kW) Stufe V (DOC + DPF)
Füllmenge Kraftstofftank	117 L

Reifen

Bereifung	445/50D710 Ausgeschäumt
-----------	-------------------------

Hydraulikanlage

Hydraulikbehälter	208 L
Hilfsstromquelle	12 V DC

STANDARDMERKMALE

- 0,91 m x 2,44 m Plattform mit niedrigem Einstieg
- Multifunktionsbetrieb
- Vollproportionale Joysticksteuerung für den Antrieb mit daumenbetätigtem Lenkschalter
- Vollproportionale Joysticksteuerung für Hauptausleger und Schwenkfunktionen
- Variable Steuergeschwindigkeit für alle Teleskopbewegungen
- 2,44 m langer Korbarm
- JibPLUS® Korbarm mit 180° Horizontalbewegung
- Seitliches Umschwenken des Korbares für Transportzwecke
- 180° hydraulisch betriebener Arbeitskorbdrehbereich
- Neues LED-Display mit besserer Ablesbarkeit bei direkter Sonneneinstrahlung
- Lastüberwachungssystem
- Wechselstromkabel zur Plattform
- Deutz TCD 2.9 L4 (55,4 kW) Dieselmotor (DOC+DPF)
- Warn-/Abschaltsystem für Motorstörungen *
- Flügel Tür-Hauben
- Ausschwenkbare Motorkonsole
- Schalldämpfer mit Funkenfänger
- Control ADE® – Advanced Design Electronics System
- Hydrostatisches Antriebssystem
- Allradantrieb
- Allradlenkung/ Zweiradlenkung/ Hundeganglenkung
- Hupe
- Zwei verschiedene Plattformtragfähigkeiten wählbar (230 kg/450 kg)
- Ausfahrbare Achsen
- 5-Grad-Neigungsalarm und Warnleuchte
- 445/50D710 ausgeschäumte Reifen mit Stollenprofil
- Pendelachse vorn
- Hebe- und Befestigungsösen
- Betriebsstundenzähler
- Schlüsselbetätigter Bodenbedienpult-Wahlschalter
- Lastüberwachungshydraulik
- Bewegungswarnsignal
- Schalldämpfer mit Katalysator
- Skyline ohne Rundumleuchte
- Aktives Skyline System
- Werkzeugtablett auf der Plattform
- Hilfsversorgung mit 12 V Gleichstrom
- Clearsky SMARTFLEET Telematik kompatibel. Über Online-Express buchbar

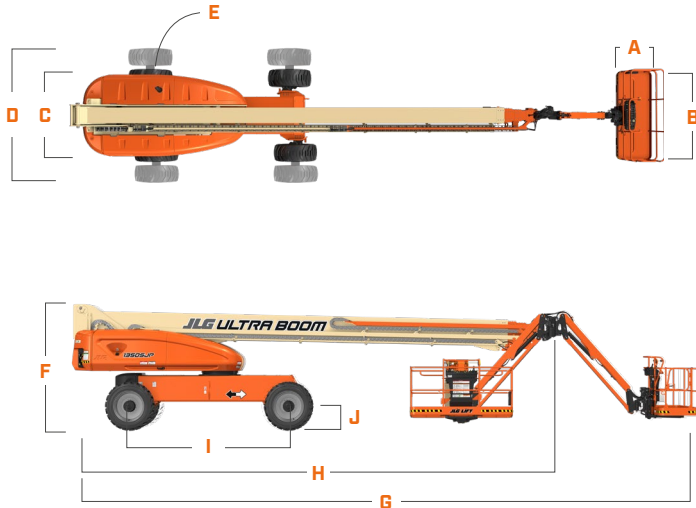
1350SJP

TELESKOP ULTRA BOOM



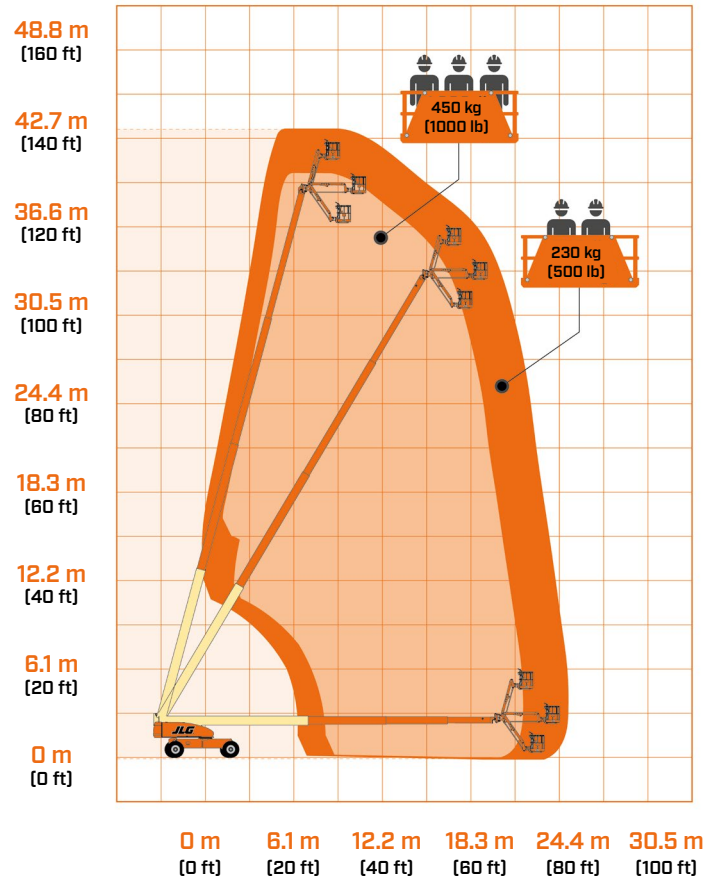
ABMESSUNGEN

Alle Abmessungen sind Richtwerte



A.	Plattformbreite	0,91 m
B.	Plattformlänge	2,44 m
C.	Gesamtbreite (Achsen eingezogen)	2,49 m
D.	Gesamtbreite (Achsen ausgefahren)	3,81 m
E.	Drehwagenüberhang (Arbeitsbedingung)	1,68 m
F.	Maschinenhöhe	3,05 m
G.	Maschinenlänge	14,89 m
H.	Transportlänge	11,86 m
I.	Radstand	3,81 m
J.	Bodenfreiheit	0,65 m

REICHWEITENDIAGRAMM



WICHTIG

JLG betreibt kontinuierlich Forschung und Produktentwicklungen und behält sich Änderungen ohne vorherige Ankündigung vor. Alle Daten in diesem Dokument sind unverbindlich. Bestimmte Optionen oder länderspezifische Normen erhöhen das angegebene Gewicht. Die technischen Daten können zur Erfüllung länderspezifischer Normen oder durch Hinzufügen von optionalem Zubehör abweichen.

Aufgrund von ständigen Produktverbesserungen behält sich JLG Industries das Recht vor, Änderungen der technischen Daten und/oder der Ausrüstung ohne vorherige Ankündigung vorzunehmen.



JLG DEUTSCHLAND GMBH
Max-Planck-Straße 21
27721 Ritterhude/Ihlpohl (Bei Bremen)
Deutschland
Tel.: +49 (0) 421 693 500
www.jlg.com

**Eine Tochtergesellschaft der
Oshkosh Corporation**

1500SJ

TELESKOP ULTRA BOOM



WICHTIGE TECHNISCHE DATEN

Plattformhöhe
45,72 m

Horizontale Reichweite
24,38 m

Fahrgeschwindigkeit
4,8 km/h

Plattformtragfähigkeit
450 kg beschränkt
230 kg unbeschränkt

WICHTIGE MERKMALE

- Erleben Sie eine größere Flexibilität des Arbeitsbereichs und eine zusätzliche Reichweite in der Höhe mit dem teleskopierbaren Korbarm.
- Tragen Sie alles, was Sie brauchen, direkt zum Einsatz mit zwei eingeschränkten 450 kg und 250 kg Kapazitäten für maximale Produktivität.
- Für einen einfachen Transport konzipiert, ohne dass ein Sondertransportgenehmigung erforderlich ist.
- Das Single-Sensor-Load-Sensing-System besteht aus weniger Teilen und erfordert kein Gewicht zur Kalibrierung.

ZUBEHÖR & OPTIONEN

- Plattform mit niedrigem Einstieg und 0,91 m x 1,83 m Fläche
- 0,76 m x 0,91 m Plattform mit niedrigem Hintereinstieg *****
- Dreifach Zugang 0,91 m x 1,83 m inkl. einen Seiteneinstieg mit selbstschließender Tür
- 13-mm-Luftleitung zur Plattform
- 4.000-W-Generator an Bord
- SkyGlazier® Paket – Glas- und Plattenablage
- Nite-Bright®-Paket **
- Leuchtenpaket ***
- Plattform-Arbeitscheinwerfer
- Scheinwerfer und Schlussleuchten
- Stecker und Steckdosen
- Ausrüstung für schwierige Einsatzbedingungen ****
- Hydraulikölkühler
- Soft-Touch-Annäherungssystem für 2,44 m Plattform
- Soft-Touch-Annäherungssystem für 1,83 m Plattform
- Skyline mit Rundumleuchte
- Synthetisches, biologisch abbaubares Hydrauliköl

* Alarm bei zu niedrigem Öldruck bzw. zu hoher Kühlmitteltemperatur mit aktivierter/deaktivierter Abschaltung durch den JLG-Analysier.
 ** Besteht aus sechs 40-Watt-Leuchten, vier am Oberwagen und zwei am Arbeitskorb.
 *** Umfasst am Korb montierte Arbeitsbeleuchtung sowie Scheinwerfer und Schlussleuchten.
 **** Umfasst Bedienpultabdeckung, Auslegerwischer und Zylinderdalg.
 ***** Nur mit Dropbar-Mittelschiene erhältlich

STANDARDSPEZIFIKATIONEN

Leistung

Arbeitshöhe	47,72 m
Plattformhöhe	45,72 m
Horizontale Reichweite	24,38 m
Arbeitsreichweite **	25,03 m
Schwenken (durchgängig)	360°
Plattformtragfähigkeit – beschränkt	450 kg
Plattformtragfähigkeit – unbeschränkt	230 kg
Plattformrotor (hydraulisch)	180°
Korbarm – Gesamtlänge	4,62 m
Korbarm – Arbeitsbereich	7,62 m
Korbarm – Bewegungsradius	120° Vertikal (+75°/-45°)
Maschinengewicht *	21.772 kg
Maximaler Bodenaufgedruck	7,95 kg/cm ²
Maximale Radlast	12.973 kg
Fahrgeschwindigkeit	4,8 km/h
Steigfähigkeit	40%
Pendelachse	0,30 m
Wenderadius – innen	4,39 m (Achsen ausgefahren) 2,44 m (Achsen eingefahren)
Wenderadius – außen	6,86 m (Achsen ausgefahren) 5,89 m (Achsen eingefahren)

* Durch bestimmte Optionen oder länderspezifische Standards können sich das Gewicht und/oder die Abmessungen erhöhen.
 ** Einschl. 0,65 m Reichweite über die Plattform hinaus

Leistung

Dieselmotor	Deutz TCD 2,9 L4 (74hp, 55 kW) Stufe V (DOC + DPF)
Füllmenge Kraftstofftank	117 L

Bereifung

Reifen	445/50D710 Ausgeschäumt
--------	-------------------------

Hydraulikanlage

Füllmenge Hydrauliktank	208 L
Hilfsstromquelle	12V DC

STANDARDMERKMALE

- 0,91 m x 2,44 m Plattform mit niedrigem Einstieg
- Multifunktionsbetrieb
- Vollproportionale Joysticksteuerung für den Antrieb mit daumenbetätigtem Lenkschalter
- Vollproportionale Joysticksteuerung für Hauptausleger und Schwenkfunktionen
- Variable Steuergeschwindigkeit für alle Teleskopbewegungen
- 4,6 m bis 7,6 m teleskopierbarer Korbarm
- Seitliches Umschwenken des Korbarms für Transportzwecke
- 180° hydraulisch betriebener Arbeitskorbdrehbereich
- Neues LED-Display mit besserer Ablesbarkeit bei direkter Sonneneinstrahlung
- Lastüberwachungssystem
- Wechselstromkabel zur Plattform
- Deutz TCD 2,9 L4 (55,4 kW) Dieselmotor (DOC+DPF)
- Warn-/Abschaltssystem für Motorstörungen *
- Flügeltür-Hauben
- Ausschwenkbare Motorkonsole
- Schalldämpfer mit Funkenfänger
- Control ADE® – Advanced Design Electronics System
- Hydraulisch betriebener Allradantrieb
- Allradlenkung/ Zweiradlenkung/ Hundeganglenkung
- Hupe
- Zwei verschiedene Plattformtragfähigkeiten wählbar (230 kg/450 kg)
- Ausfahrbare Achsen
- 445/50D710 ausgeschäumte Reifen mit Stollenprofil
- 5-Grad-Neigungsalarm und Warnleuchte
- Pendelachse vorn
- Hebe- und Befestigungsösen
- Betriebsstundenzähler
- Schlüsselbetätigter Bodenbedienpult-Wahlschalter
- Lastüberwachungshydraulik
- Bewegungswarnsignal
- Schalldämpfer mit Katalysator
- Skyline ohne Rundumleuchte
- Aktives Skyline System
- Werkzeugtablett auf der Plattform
- Hilfsversorgung mit 12 V Gleichstrom
- Clearsky SMARTFLEET Telematik kompatibel. Über Online-Express buchbar

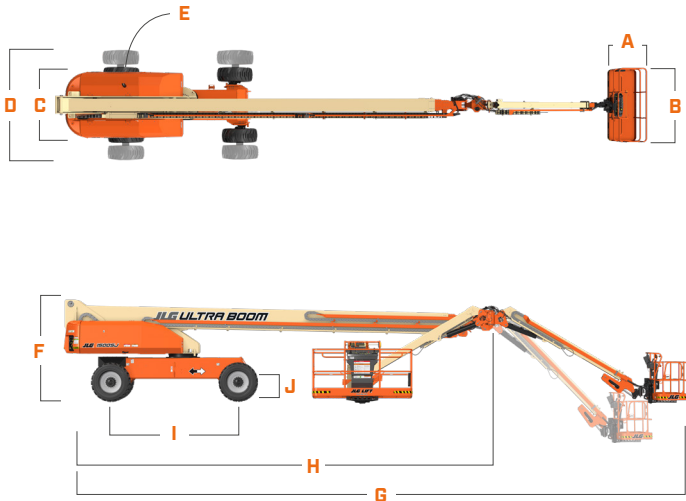
1500SJ

TELESKOP ULTRA BOOM

JLG®

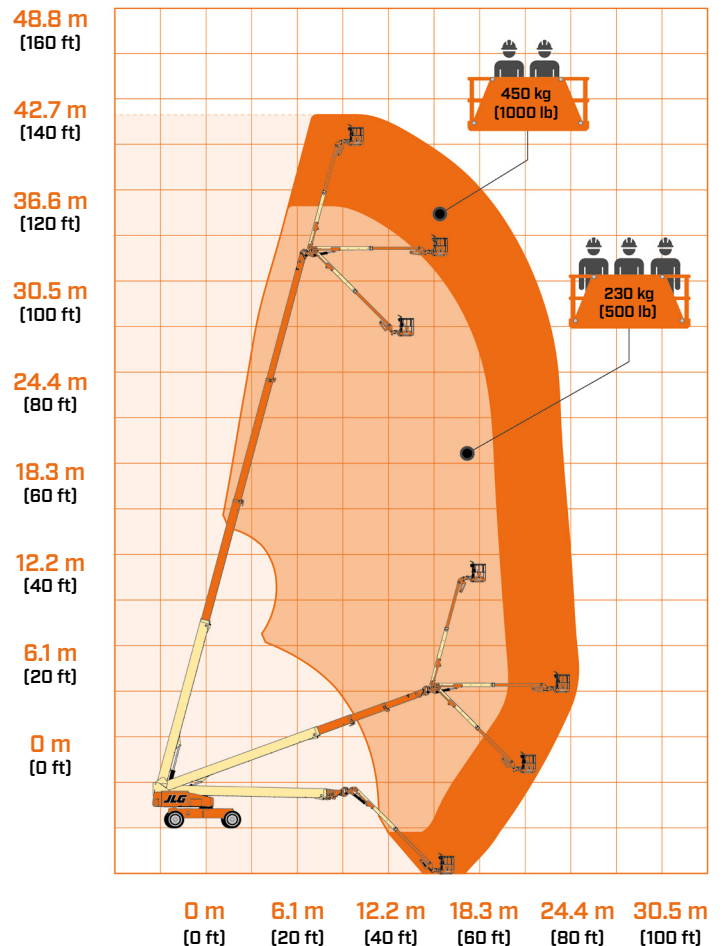
ABMESSUNGEN

Alle Abmessungen sind Richtwerte



A.	Plattformbreite	0,91 m
B.	Plattformlänge	2,44 m
C.	Gesamtbreite (Achsen eingezogen)	2,49 m
D.	Gesamtbreite (Achsen ausgefahren)	3,81 m
E.	Drehwagenüberhang (Arbeitsbedingung)	1,68 m
F.	Maschinenhöhe	3,05 m
G.	Maschinenlänge	18,82 m
H.	Transportlänge	13,11 m
I.	Radstand	3,81 m
J.	Bodenfreiheit	0,65 m

REICHWEITENDIAGRAMM



WICHTIG

JLG betreibt kontinuierlich Forschung und Produktentwicklungen und behält sich Änderungen ohne vorherige Ankündigung vor. Alle Daten in diesem Dokument sind unverbindlich. Bestimmte Optionen oder länderspezifische Normen erhöhen das angegebene Gewicht. Die technischen Daten können zur Erfüllung länderspezifischer Normen oder durch Hinzufügen von optionalem Zubehör abweichen.

Aufgrund von ständigen Produktverbesserungen behält sich JLG Industries das Recht vor, Änderungen der technischen Daten und/oder der Ausrüstung ohne vorherige Ankündigung vorzunehmen.

JLG®

JLG DEUTSCHLAND GMBH
Max-Planck-Straße 21
27721 Ritterhude/Ihlpohl (Bei Bremen)
Deutschland
Tel.: +49 (0) 421 693 500
www.jlg.com

**Eine Tochtergesellschaft der
Oshkosh Corporation**

1850SJ

TELESKOP ULTRA BOOM



WICHTIGE TECHNISCHE DATEN

Plattformhöhe

56,56 m



Horizontale Reichweite

24,38 m

Fahrgeschwindigkeit

4,5 km/h

Plattformtragfähigkeit

450 kg beschränkt 
230 kg unbeschränkt 

WICHTIGE MERKMALE

- Weitläufiger Arbeitsbereich mit einer maximalen Plattformhöhe von 56,60 m und einem Teleskopausleger, der die Abdeckung eines Arbeitsbereiches von 82.000 m² entspricht.
- Optimierte Manövrierfähigkeit mit permanentem Allradantrieb zum Überqueren von unwegsamem Gelände.
- Verbesserte Plattformsteuerungen - Ein LCD-Bildschirm zeigt dem Bediener an, wo er sich im Arbeitsbereich befindet, zusammen mit anderen nützlichen Informationen.
- Das Load-Sensing-System verfügt über weniger Teile und erfordert kein Gewicht zur Systemkalibrierung.

ZUBEHÖR & OPTIONEN

- 0,76 m x 0,91 m Plattform mit niedrigem Einstieg, Hintereinstieg *****
- Dreifach Zugang 0,91 m x 1,83 m mit selbstschließender Tür
- 13-mm-Luftleitung zur Plattform
- 4.000-W-Generator an Bord
- SkyGlazier® Paket - Glas- und Plattenablage
- Nite-Bright®-Paket **
- Leuchtenpaket ***
- Plattform-Arbeitscheinwerfer
- Scheinwerfer und Schlussleuchten
- Stecker und Steckdosen
- Ausrüstung für schwierige Einsatzbedingungen ****
- Hydraulikölkühler
- Soft-Touch-Annäherungssystem für 2,44 m Plattform
- Soft-Touch-Annäherungssystem für 1,83 m Plattform
- Skyline mit Rundumleuchte
- Synthetisches, biologisch abbaubares Hydrauliköl

* Alarm bei zu niedrigem Öldruck bzw. zu hoher Kühlmitteltemperatur mit aktivierter/deaktivierter Abschaltung durch den JLG-Analysier.

** Besteht aus sechs 40-Watt-Leuchten, vier am Oberwagen und zwei am Arbeitskorb.

*** Umfasst am Korb montierte Arbeitsbeleuchtung sowie Scheinwerfer und Schlussleuchten.

**** Umfasst Bedienpultabdeckung, Auslegerwischer und Zylinderbalg.

***** Nur mit Dropbar-Mittelschiene erhältlich

STANDARDSPEZIFIKATIONEN

Leistung

Arbeitshöhe	58,56 m
Plattformhöhe	56,56 m
Horizontale Reichweite	24,38 m
Arbeitsreichweite **	25,03 m
Schwenken (durchgängig)	360°
Plattformtragfähigkeit - beschränkt 	450 kg
Plattformtragfähigkeit - unbeschränkt 	230 kg
Plattformrotor (hydraulisch)	173°
Jib - Teleskop: eingefahren	3,96 m
Jib - Teleskop: ausgefahren	6,10 m
Korbarm - Arbeitsbereich	120° Vertikal (+75°/-45°)
Maschinengewicht *	27170 kg
Maximaler Bodenaufgedruck	8,41 kg/cm ²
Fahrgeschwindigkeit	4,5 km/h
Steigfähigkeit	40%
Wenderadius - innen	7,11 m (Achsen ausgefahren) 2,31 m (Achsen eingezogen)
Wenderadius - außen	9,52 m (Achsen ausgefahren) 6,60 m (Achsen eingezogen)

* Durch bestimmte Optionen oder länderspezifische Standards können sich das Gewicht und/oder die Abmessungen erhöhen.

** Einschl. 0,65 m Reichweite über die Plattform hinaus

Leistung

Dieselmotor	Deutz TCD 3,6 L4 (74,4 hp, 100 kW) Stufe V (DOC + DPF + SCR)
Füllmenge Kraftstofftank	170 L

Bereifung

Reifen	445/50D710 Ausgeschäumt
--------	-------------------------

Hydraulikanlage

Füllmenge Hydrauliktank	284 L
Hilfsstromquelle	12 V DC

STANDARDMERKMALE

- Plattform mit niedrigem Einstieg und 0,91 m x 1,83 m Fläche
- Wahlweise 0,91 m x 2,44 m Plattform mit niedrigem Einstieg
- Multifunktionsbetrieb
- Vollproportionale Joysticksteuerung für den Antrieb mit Daumenbetätigtgem
- Vollproportionale Joysticksteuerung für Hauptausleger und Schwenkfunktionen
- Variable Steuergeschwindigkeit für alle Teleskopbewegungen
- 3,96 m bis 6,10 m teleskopierbarer Korbarm
- Seitliches Umschwenken des Korbarms für Transportzwecke
- Um 180 Grad drehbarer Plattformrotor
- Neues LED-Display mit besserer Ablesbarkeit bei direkter Sonneneinstrahlung
- Lastüberwachungssystem
- Wechselstromkabel zur Plattform
- Deutz TCD 3,6 L4 (74,4 kW) Dieselmotor (DOC + DPF + SCR)
- Warn-/Abschaltsystem für Motorstörungen *
- Flügeltür-Hauben
- Ausschwenkbare Motorkonsole
- Schalldämpfer mit Funkenfänger
- Control ADE® - Advanced Design Electronics System
- Hydrostatisch betriebener Allradantrieb
- Allradlenkung/ Zweiradlenkung/ Hundeganglenkung
- Zwei verschiedene Plattformtragfähigkeiten wählbar (230 kg/450 kg)
- Hupe
- Ausfahrbare Achsen
- 5-Grad-Neigungsalarm und Warnleuchte
- 445/50D710 ausgeschäumte Reifen mit Stollenprofil
- Hebe- und Befestigungsösen
- Betriebsstundenzähler
- Schlüsselbetätigter Bodenbedienpult-Wählschalter
- Lastüberwachungshydraulik
- Bewegungswarnsignal
- Schalldämpfer mit Katalysator
- Skyline ohne Rundumleuchte
- Aktives Skyline System
- Werkzeugtafel auf der Plattform
- Hilfsversorgung mit 12 V Gleichstrom
- Clearsky SMARTFLEET Telematik kompatibel. Über Online-Express buchbar

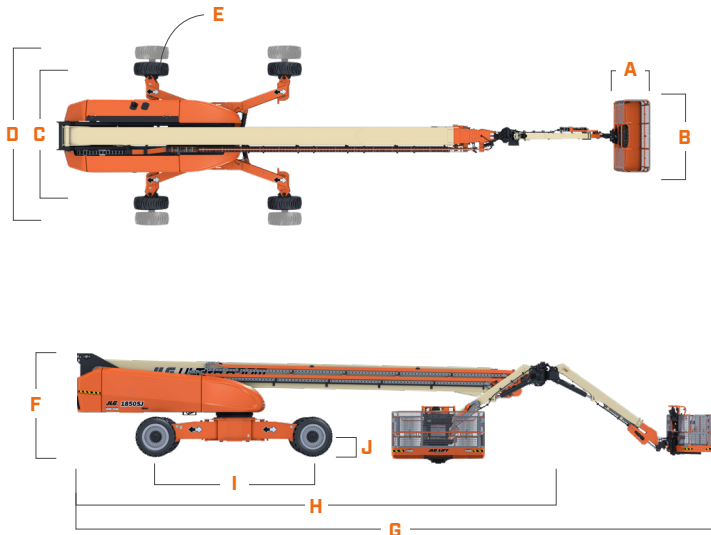
1850SJ

TELESKOP ULTRA BOOM



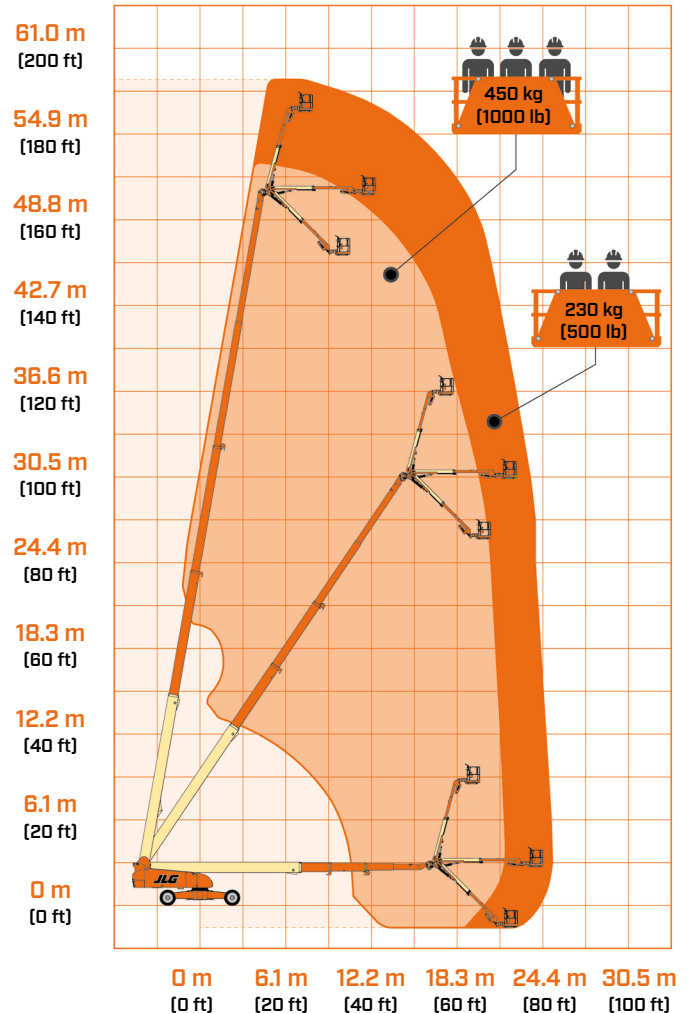
ABMESSUNGEN

Alle Abmessungen sind Richtwerte



A.	Plattformbreite	0,91 m
B.	Plattformlänge	2,44 m
C.	Gesamtbreite (Achsen eingefahren)	2,49 m
D.	Gesamtbreite (Achsen ausgefahren)	5,03 m
E.	Drehwagenüberhang (Arbeitsbedingung)	2,31 m
F.	Maschinenhöhe	3,05 m
G.	Maschinenlänge	19,46 m
H.	Transportlänge	14,58 m
I.	Radstand	4,59 m (Achsen ausgefahren) 5,22 m (Achsen eingezogen)
J.	Bodenfreiheit	0,41 m

REICHWEITENDIAGRAMM



WICHTIG

JLG betreibt kontinuierlich Forschung und Produktentwicklungen und behält sich Änderungen ohne vorherige Ankündigung vor. Alle Daten in diesem Dokument sind unverbindlich. Bestimmte Optionen oder länderspezifische Normen erhöhen das angegebene Gewicht. Die technischen Daten können zur Erfüllung länderspezifischer Normen oder durch Hinzufügen von optionalem Zubehör abweichen.

Aufgrund von ständigen Produktverbesserungen behält sich JLG Industries das Recht vor, Änderungen der technischen Daten und/oder der Ausrüstung ohne vorherige Ankündigung vorzunehmen.



JLG DEUTSCHLAND GMBH
Max-Planck-Straße 21
27721 Ritterhude/Ihlpohl (Bei Bremen)
Deutschland
Tel.: +49 (0) 421 693 500
www.jlg.com

Eine Tochtergesellschaft der
Oshkosh Corporation