

**KÄRCHER**



# DAS VOLLE PROGRAMM.

Effiziente Kommunaltechnik für alle Jahreszeiten.

# ES GIBT FÜR ALLES EINE LÖSUNG.

Die richtige Maschine, zur richtigen Zeit, am richtigen Ort:  
Mit Kommunalmaschinen von Kärcher Municipal sind Sie  
bestens gerüstet, um Ihre vielfältigen täglichen Aufgaben  
komfortabel und effizient zu erledigen. Steigen Sie ein!



## Inhalt

### 4 Kärcher Municipal

### 6 Kommunale Kehrmaschinen

8 MC 80

10 MC 150

12 MC 250

14 MC 250 electric

16 MCM 600

18 Technische Daten

### 20 Multifunktionale Geräteträger

22 MIC 35/42

24 Holder C-Reihe

26 Holder S 75

28 Holder S 100/130

30 Technische Daten

32 Anwendungen/Einsatz

### 34 Kärcher Services

# GEBALLTE KRAFT FÜR IHRE KOMMUNE.

Kehrmaschine, Kehrmaschine mit Anbaugerät oder doch ein multifunktionaler Geräteträger? Bei Kärcher Municipal haben Sie die Wahl – und immer die Gewissheit, hinsichtlich Technik und Zuverlässigkeit zur besten Lösung für Ihre Anwendung zu greifen.



### **Ihr Experte für Kommunaltechnik**

Kärcher Municipal ist Ihr professioneller Systempartner für hochwertige Kommunaltechnik. Als spezialisierte Einheit innerhalb der Kärcher Gruppe bieten wir Ihnen ein Rundum-sorglos-Paket für vielfältigste Anwendungen – vom Winterdienst, Kehren und Reinigen, Mähen und Pflegen über die Wildkrautbekämpfung bis hin zu zahlreichen Spezialanwendungen. Erleben Sie Kommunaltechnik in einzigartiger Vielfalt!

### **Kompetenzzentrum für Kommunaltechnik**

Um Kunden im Bereich der Kommunaltechnik noch gezielter zu bedienen, haben wir das spezialisierte Kompetenzzentrum Kärcher Municipal GmbH aufgebaut. Profitierend von der gebündelten Expertise und Innovationskraft von Kärcher, vereint mit der Tradition von Holder unter einem Dach. Kärcher Municipal bietet für jede Branche die passende Lösung, ob Kommunen, Garten- und Landschaftsbau, Dienstleister oder Industrie. Überzeugen Sie sich von maßgeschneiderten Lösungen für Ihr Einsatzgebiet.

### **Global für Sie am Start**

Weltweit unterwegs, weltweit vertreten: Der internationale Kärcher Municipal-Vertrieb unterstützt Sie grenzenlos. Für eine lückenlose Versorgung unserer Kunden auf der ganzen Welt sorgt ein dichtes Netz von Servicestellen.



# KEHREN AUF HÖCHSTEM NIVEAU.

## **Maschinen für jeden Bedarf**

Als Vollanbieter im Bereich Kehrtechnik bieten wir Ihnen Lösungen für alle Aufgaben: zum einen kleine, knickgelenkte Kehrmaschinen, deren Wendigkeit und Kompaktheit im innerstädtischen Bereich unübertroffen ist. Und zum anderen oberhalb der 3,5-Tonnen-Klasse allradgelenkte Kraftpakete, die auch größere Aufgaben ganzjährig souverän erledigen. Ob für enge Altstadtgassen oder für die Reinigung großer Straßen und Plätze – wir haben Ihre Maschine.

## **Technik, die begeistert**

Hochprofessionelle Besensysteme, geringer Verschleiß, große Frischwassertanks und ein Wasserumlaufsystem für lange Arbeitszyklen: Die Liste der technischen Highlights unserer Saugkehrmaschinen ist lang. In Kombination mit den intuitiven Bedienkonzepten, kraftvollen Antrieben und beispielhafter Umweltfreundlichkeit sorgen sie für ein überlegenes Gesamtpaket.

## **Sie werden sich wohlfühlen**

Geräumige Kabinen sind für die bedienende Person nicht nur sehr viel komfortabler, dank 360°-Rundumsicht verbessern sie auch den Blick aufs Wesentliche und steigern so die Sicherheit. Selbstverständlich sind unsere Kabinen ROPS-geprüft und bieten mit ihren effizienten Lüftungssystemen sowie optionalen oder serienmäßigen Klimaanlage auch in der heißen und der kalten Jahreszeit beste Arbeitsbedingungen.

# MC 80. KEIN WEG ZU SCHMAL.

Von wegen Kompaktklasse: Was dieses kleine Kraftpaket  
abliefern, ist hinsichtlich Reinigungsleistung, Wendigkeit  
und Komfort ganz große Klasse.





**Nimmt alles, wie es kommt: Die MC 80 bringt genau die Leistung, Flexibilität und Umweltfreundlichkeit mit, die Sie brauchen.**

Trotz ihrer kompakten Abmessungen ist die MC 80 perfekt geeignet für die professionelle Erfüllung Ihrer kommunalen Aufgaben. Der große 1000-Liter-Kehrgutbehälter mit Wasserumlaufsystem erlaubt längere Arbeitsintervalle, die sich in der klassengrößten Kabine komfortabel absolvieren lassen.

- Großraumkabine mit 1,45 m<sup>3</sup> Volumen
- 2-/3-Besen-System
- Besen-Einzelsteuerung und -aushebung
- Umweltfreundlicher Dieselmotor mit Partikelfilter
- Für Arbeitseinsätze in innerstädtischen Umweltzonen geeignet
- Einfacher Servicezugang

# MC 150. KOMPAKT, STARK UND KOMFORTABEL WIE NIE.

Die MC 150 macht die Innenstadtreinigung dank der aktiven Federung besonders komfortabel.





**Die MC 150 bietet dank der aktiven hydro-pneumatischen Federung als einzige Maschine ihrer Klasse einen identisch hohen Federungskomfort – unabhängig vom Beladungszustand.**

Mit ihrer Knicklenkung und kompakten Abmessungen eignet sich die MC 150 daher besonders gut für den Einsatz auf Geh- und Fahrradwegen und präzises Manövrieren auf engstem Raum in der Innenstadt.

Ob mit 2 oder 3 Besen – dank Funktionen wie der Besen-Einzelsteuerung, Besenentlastung, automatischer Grobschmutzklappe und hydraulischer Neigungsverstellung ist ein optimales Ergebnis auch bei anspruchsvollen Reinigungsaufgaben garantiert. Das bewährte parallelogrammgeführte 2-Besen-System sorgt für eine verbesserte gleichmäßige Abnutzung der Kehrbesen.

Die MC 150 ist auch als multifunktionaler Geräteträger einsetzbar – für Anwendungen wie Nassreinigung, Grünpflege oder im Winterdienst. Die 3 Anbau Räume und leistungsstarke hydraulische Antriebe machen die Maschine universell einsetzbar. Der robuste Frontkraftheber kann dabei selbst schwere Anbaugeräte tragen und antreiben.

- Multifunktionale Saugkehrmaschine
- Effizienter Ganzjahreseinsatz
- Zweistufiger Fahrtrieb
- Schnellwechselsystem
- Doppelkabine mit beheizbarer Frontscheibe
- Permanenter Allradantrieb
- Integrierter hydraulischer Kipprahmen

# MC 250. STECKT JEDE MENGE WEG.

Wenn hohe Kehrleistung, großzügiges Behältervolumen und komfortables Fahren das ist, was Sie wollen, ist die MC 250 genau Ihre Saugkehrmaschine.





**Überlegene Kehrleistung – und eine Fahr-  
dynamik, die Sie bisher nur von Pkws kannten.**

Wie alle Kärcher Kommunalkehrmaschinen vereint die MC 250 kompakte Abmessungen mit robuster Qualität und kraftvollen Antrieb mit höchster Umweltfreundlichkeit. Der feuerverzinkte Rahmen ist korrosionsfrei. Durch ihre hohe Fahrgeschwindigkeit, die hydro-pneumatische Federung und den schnellen Zugang zu allen Servicekomponenten sind Sie mit Ihrer MC 250 immer schneller bereit und schneller fertig.

- 2-/3-Besen-System
- 2-Personen-Kabine
- 60 km/h Höchstgeschwindigkeit
- Computeroptimiertes Saugsystem
- Zuschaltbare Allradlenkung
- Hydropneumatische Federung

**Der größte Kehrgutbehälter seiner Klasse!**

Mit dem riesigen Behältervolumen von 2,5 m<sup>3</sup> ermöglicht die MC 250 lange Einsatzzeiten und eine optimale Auslastung. Dabei ist die MC 250 nur 1,30 Meter breit und weniger als 2 Meter hoch. Weiteres Plus: Der komplett aus Edelstahl gefertigte Kehrgutbehälter – er garantiert optimale Stabilität und Langlebigkeit.

# MC 250 E!LECTRIC. EINFACH SAUBER.

Keine lokalen CO<sub>2</sub>-Emissionen. Geringe Lärmbelastung.





**Bewährtes bleibt. Weitere Vorteile ziehen ein. Die neue MC 250 electric überzeugt auf allen Ebenen.**

Die MC 250 electric legt großen Wert auf Sauberkeit. In allen Bereichen. Durch den vollelektrischen Fahrantrieb erzeugt sie keine lokalen CO<sub>2</sub>-Emissionen im Betrieb. Für die Ruhe der Anwohner ist ebenfalls gesorgt, denn sie reinigt die Straßen leise.

Unsere vollelektrische Saugkehrmaschine MC 250 electric begeistert mit überlegener Kehrleistung und höchstem Bedien- und Fahrkomfort. Zudem ist sie mit einer großen Batterie ausgestattet. In Verbindung mit ihrem effizienten Elektroantrieb kann sie ihre Leistung deshalb auch bei längeren Einsätzen voll ausspielen.

- Großzügige Batterie
- Effizienter Elektroantrieb
- Deutlich geringere Geräusentwicklung als bei Verbrennern
- Geräumige 2-Personen-Komfortkabine mit beidseitigem Ausstieg
- Großer 2,5-m<sup>3</sup>-Edelstahl-Kehrgutbehälter
- Serienmäßiges Wasserrecyclingsystem
- Hydropneumatische Federung an beiden Achsen mit Einzelradaufhängung vorne
- Serienmäßige Allradlenkung

# MCM 600. LEISTUNG SATT.

Der Spezialist für staubiges Umfeld.





**Die MCM 600 ist die ideale Wahl für alle Anwendungen, bei denen hohe Kehrleistungen gefordert sind.**

Ob in Stadt- und Vorstadtgebieten oder in industriellen Anlagen wie Gießereien, Zementwerken oder Bergbaubetrieben: Die Wirtschaftlichkeit unserer 6-m<sup>3</sup>-Hochleistungs-Kehrmaschine MCM 600 wird Sie begeistern. Ihr kombiniertes System mit mechanischer Aufnahme/Absaugung/Filterung garantiert beste Leistung, ohne Staubpartikel in das Umfeld abzugeben.

Dabei verwendet das Kehrsystem kein Wasser, wodurch Ressourcen gespart werden und das Gewicht des gekehrten Abfalls sehr gering ist – was wiederum zu niedrigen Entsorgungskosten führt.

- Mechanische Aufnahme
- 2-/3-Besen-System
- Trockenkehren und PM1-zertifizierter Green Filter
- 3-Personen-Kabine
- Eco-Modus

# TECHNISCHE DATEN



Technische Daten		MC 80	MC 150
Antrieb / Motor		3-Zylinder-Dieselmotor / Yanmar	4-Zylinder-Common-Rail-Motor mit DPF / Kubota
Abgasnorm		STAGE V	STAGE V
Leistung	kW / PS	26 / 35	48 / 66
Fahrgeschwindigkeit	km/h	25	40
Steigfähigkeit	%	25	30
Wenderadius (innen)	m	0,91	1221
Abmessungen (L × B × H)	mm	3750 × 1075 × 1980	3412 × 1220 × 1979 (Geräteträger ohne Frontkraftheber) 3774 × 1220 × 1979 (Kehrmaschine mit 2-Besen-System)
Zulässiges Gesamtgewicht	kg	2500	3500
Leergewicht	kg	1875	2050
Behältervolumen	l	1000	1500
Frischwassertank	l	190	195
Arbeitsbreite	mm	1850	2450
Arbeitsbreite 3. Seitenbesen	mm	2240	2660
Entleerhöhe	mm	1565	1565
Flächenleistung (2-Besen-System)	m <sup>2</sup> /h	18.500	24.500



#### MC 250

4-Zylinder-Dieselmotor / VM

STAGE V, Euro 6

54,5 / 74, 75 / 102

60

25

2,06

4750 × 1300 × 1999

6000

3800

2500

200

2625

2710

1600

26.250

#### MC 250 electric

Elektromotor / Bosch

65 kW / 88 PS (Standard), 90 kW / 122 PS (Peak)

60

25

2,06

4491 × 1300 × 1995

6000

2500

265

2625

2710

1600

26.250

#### MCM 600

4-Zylinder-Dieselmotor / Mercedes  
6-Zylinder-Dieselmotor / VM

STAGE IIIA, Euro 6

129 / 175, 115 / 156

40

25

2,74

5924 × 2115 × 2940

13.000

8300

6000

nicht vorhanden (optional 500)

2600

3600

1340 (optional 2400)

65.000



# BEREIT FÜR ALLES, WAS KOMMT.

## **Maßgeschneiderte Lösungen für jeden Einsatzzweck**

Optimale Lösungen für unterschiedlichste Anwendungen: Unsere multifunktionalen Geräteträger der Modelle Kärcher und Holder sind für den Ganzjahreseinsatz unter härtesten Bedingungen konstruiert und bieten mit bis zu 129 PS (bis 95 kW) souveräne Leistung für jeden Einsatzort und jeden Einsatzzweck.

### **Kärcher Geräteträger**

Ihre Arbeitsaufgaben sind vielfältig. Von der Grünpflege bis zum Straßendienst, vom Schneeräumen bis zur Bewässerung. Die richtigen Lösungen für Ihre verschiedenen Anforderungen heißen MIC. Diese kompakten, wendigen Geräteträger spielen ihre Stärken insbesondere auf Gehwegen, in Parkanlagen und engen Innenstädten aus.

### **Holder Geräteträger**

Holder Kommunalfahrzeugen begegnet man vor allem dort, wo die Anforderungen an Mensch und Maschine besonders hoch sind. Warum? Weil die multifunktionalen Geräteträger für den Ganzjahreseinsatz unter härtesten Bedingungen konstruiert sind. Sie bieten Ihnen zusammen mit perfekt auf das Fahrzeug abgestimmten Anbaugeräten ein Gesamtpaket, das Standardlösungen technisch und wirtschaftlich hinter sich läßt.

# MIC 35 / 42. KOMPAKTE ALLES- KÖNNER.

Viele clevere Ideen auf engstem Raum – das macht unsere kleinsten Geräteträger so stark im Einsatz gegen Staub, Schmutz, Eis und Schnee.





**Unsere Geräteträger MIC 35 und MIC 42 beeindrucken als Universaltalente mit 35 und 42 PS und maximaler Flexibilität in allen vier Jahreszeiten.**

MIC 35 und MIC 42 sind sehr schmal gebaut und kommen überall hin, wo größere Maschinen keine Chance haben. Die kraftvollen Motoren spenden genug Leistung für kraftzehrende Anwendungen wie Mähen mit Grasaufnahme oder Wildkrautbeseitigung in einem Arbeitsgang.

- Großraumkabine mit 1,45 m<sup>3</sup> Volumen
- 35- bzw. 42-PS-Dieselmotor
- Einfaches Bedienkonzept mit Schnellstartfunktionen
- Schnellwechselkonzept für Front- und Heckanbaugeräte
- Einfacher Servicezugang

# HOLDER C-REIHE. STARK. SCHMAL. GENIAL.

Die Kombination aus enormer Kraftübertragung und gehwegtauglicher Fahrzeugbreite ist perfekt für alle Anwendungen bei Kommune, Dienstleistung und Facility Management.





**Die knickgelenkten Geräteträger der C-Reihe überzeugen mit den bekannten Holder Vorteilen: Wendigkeit, Spurtreue sowie Arbeits- und Bedienkomfort sind herausragend.**

Die Holder C-Reihe überzeugt im anspruchsvollen Ganzjahreseinsatz durch Vielseitigkeit und Wirtschaftlichkeit - beim Reinigen, Pflegen sowie im Winterdienst. Darüber hinaus eignet sich das Fahrzeug perfekt für das Mähen mit Auslegemähern, aufgesattelter Grasaufnahme oder mit breiten mehrteiligen Großflächenmäherwerken.

- 3 Anbau Räume
- Mechanische Frontzapfwelle
- Mechanische Differenzialsperre
- Hydraulischer Radlastausgleich
- 3-dimensionale Frontaushebung mit 1100 kg Hubkraft
- Heckkraftheber optional
- Elektronische Grenzlastregelung

**Maximaler Komfort im Arbeitseinsatz**

Der lastabhängige hydraulische Radlastausgleich gewährleistet jederzeit eine maximale Boden Anpassung bei gleichzeitiger Fahrstabilität. Das patentierte System zur aktiven Stabilisierung der Pendelbewegungen stabilisiert das Fahrzeug beim Überfahren von Hindernissen und Fahrten auf unebenem Terrain. Zusätzlich können Sie im Gelände oder auf rutschigem Untergrund bei Bedarf die mechanischen Differenzialsperren mit 100-Prozent-Sperrwirkung an beiden Achsen zuschalten.

Die Kabine bietet eine optimale 360°-Rundumsicht für mehr Sicherheit. Optional ist eine Zwei-Personen-Kabine mit vollwertigem Beifahrersitz erhältlich, bei einer Außenbreite von nur 1,36 Metern. Die intuitive Bedienung über die ergonomische, am Sitz befestigte Bedienkonsole ermöglicht ermüdungsarmes und komfortables Arbeiten.

# HOLDER S 75. SOUVERÄNE PERFORMANCE.

Überlegene Leistung trifft innenstadtaugliche Kompaktheit: Der Holder S 75 erledigt für Sie vielfältigste Aufgaben in Topqualität.





**Der Holder S 75 macht alles für Sie.  
Außer Kompromisse.**

Der Holder S 75 ist der perfekte Partner für geräumte Wege, eisfreie Fußgängerzonen und gepflegte Grünanlagen. Seine Knicklenkung ermöglicht Ihnen agiles, genaues und spurtreues Arbeiten. Der permanente Allradantrieb verteilt die Leistung optimal auf alle 4 Räder. Und: Dank einer Breite ab nur 1,31 Meter (bereifungsabhängig) erreichen Sie jeden Winkel Ihres Reviers.

- 3 Anbauräume
- Mechanische Frontzapfwelle
- Mechanische Differenzialsperre
- Mechanischer Radlastausgleich
- 3-dimensionale Frontaushebung mit 2700 kg Hubkraft

**Patentierter DUAL DRIVE-Antrieb**

Mit dem DUAL DRIVE verfügt der Holder S 75 über ein patentiertes stufenloses Antriebskonzept, das die Vorteile von Hydrostat und Getriebe vereint. Ihre Vorteile:

- Gefühlvolles und stufenloses Fahren im Arbeitseinsatz
- Zugkrafterhöhung durch Getriebeuntersetzung
- Reduzierter Kraftstoffverbrauch in der Transportfahrt
- Schonung der Hydrostatkomponenten

# HOLDER S 100 / 130. ROBUSTE KRAFT- PAKETE.

Bärenstark und geländegängig: Die Holder S-Reihe ist für den Ganzjahreseinsatz unter härtesten Bedingungen konstruiert.





### **Kraft, Sicherheit und Komfort – sowohl im Arbeits- als auch im Fahreinsatz.**

Bis zu 129 PS Motorleistung in Kombination mit der mechanischen Frontzapfwelle und bis zu 120 Litern Hydraulikleistung machen die Holder S-Reihe zu einem der stärksten Knicklenker am Markt. Freuen Sie sich auf maximale Leistung und Flexibilität am Anbaugerät, dank hoch effektiver Arbeitshydraulik mit 3 unabhängigen hydraulischen Geräteantrieben und 2 gleichzeitig bedienbaren Proportionalfunktionen.

- 3 Anbauräume
- DUAL DRIVE-Antrieb
- Mechanische Frontzapfwelle
- Mechanische Differenzialsperre
- Hydraulischer Radlastausgleich
- 3-dimensionale Frontaushebung mit 2700 kg Hubkraft

### **Perfekte Kommandozone**

Die großzügige Komfortkabine mit Klimaanlage, 360°-Rundumsicht und luftgefedertem Fahrersitz ist in 3 Versionen verfügbar: als Ein-Personen-Kabine, als Zwei-Personen-Kabine mit vollwertigem Beifahrersitz sowie als Ein-Personen-Kabine mit verschieb- und drehbarem Sitz, der zum Beispiel im Arbeits-einsatz in die optimale Position gebracht werden kann. Sämtliche Hydraulikfunktionen lassen sich über ein Touchdisplay bedienen.

# TECHNISCHE DATEN



## Technische Daten

## MIC 35 / 42

Antrieb / Motor		3-Zylinder-Dieselmotor / Yanmar
Abgasnorm		STAGE V
Leistung	kW / PS	von 26 / 35 bis 32 / 44
Fahrgeschwindigkeit	km/h	25
Differenzialsperren		nicht vorhanden
Zapfwellen		nicht vorhanden
Arbeitshydraulik Volumenstrom	l/min	bis 60
Hubkraft	kg	vorn 590
Wenderadius (innen)	m	0,91
Abmessungen (L × B × H)	mm	ab 3200 × 1075 × 1980
Zulässiges Gesamtgewicht	kg	2500
Leergewicht	kg	ab 1374



#### Holder C-Reihe

4-Zylinder-Dieselmotor / Kubota  
 STAGE V  
 48/65  
 40  
 vorn + hinten mechanisch  
 vorn mechanisch, hinten hydraulisch  
 bis 70  
 vorn 1100/hinten 1100  
 ab 1,49  
 ab 2928 × 1170 × 2050  
 3500 (optional 3800 oder 4000)  
 ab 1928

#### Holder S 75

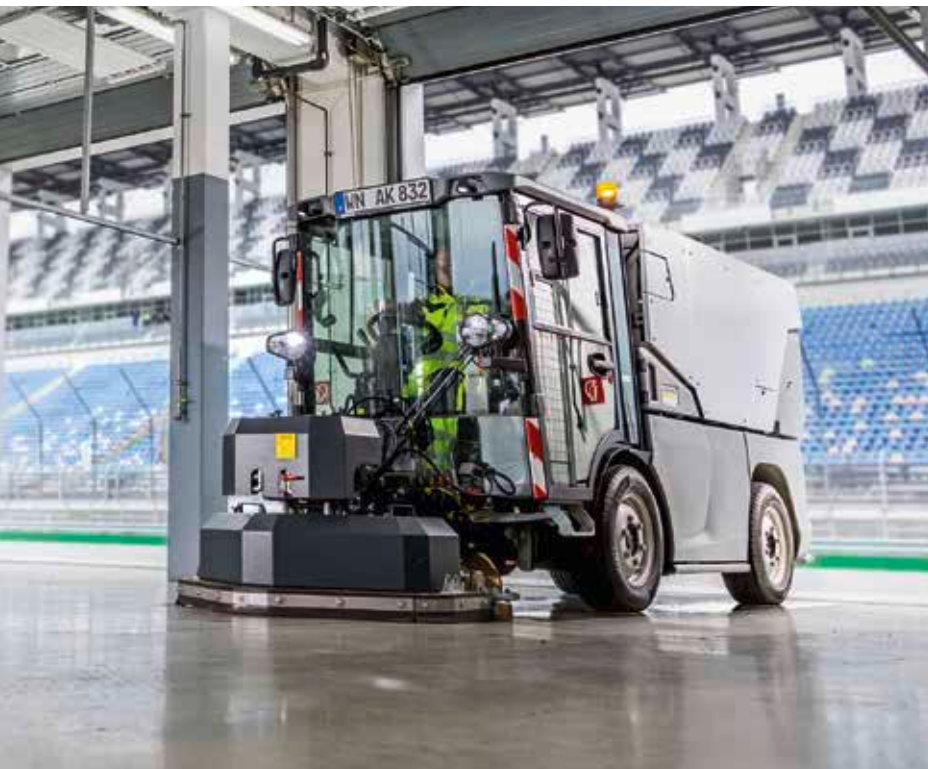
4-Zylinder-Dieselmotor / DEUTZ  
 STAGE V  
 55,4/75  
 40  
 vorn + hinten mechanisch  
 vorn mechanisch  
 bis 100  
 vorn 2700  
 2,19  
 3750 × 1310 × 2270  
 5500  
 3100

#### Holder S 100 / 130

4-Zylinder-Dieselmotor / DEUTZ  
 STAGE V  
 74,4/101, 95/129  
 40  
 vorn + hinten mechanisch  
 vorn mechanisch  
 bis 120  
 vorn 2700/hinten 600  
 2,13  
 ab 3920 × 1360 × 2233  
 5500 (optional 6000)  
 ab 3100



**DIE RICHTIGE  
MASCHINE ZUR  
RICHTIGEN ZEIT.**



Bei Kärcher Municipal finden Sie ein komplettes Fahrzeugportfolio mit unterschiedlichsten Modellen. Von der reinen Kehrmachine bis zum extrem vielseitigen Geräteträger.

In Leistungsklassen für jeden Anspruch. **Kärcher Municipal bietet Ihnen Lösungen für alle Aufgaben.**

Entdecken Sie unsere Alleskönner unter [karcher-municipal.com](https://www.karcher-municipal.com)

# UND WENN SICH DIE ZUKUNFT MORGEN ÄNDERT?

Ganz gleich, wie radikal sich Ihre Aufgaben verändern, wir helfen Ihnen, mit den Herausforderungen der Zukunft Schritt zu halten. Kontaktieren Sie uns, um nach den Sternen zu greifen.

**Nothing can stop you.  
Mit Kärcher Services.**



**rental**  
Mietgeräte



**used**  
Gebrauchsmaschinen



**financial solutions**  
Finanzierungslösungen



**service packages**  
Servicepakete



**all brands service**  
Service für alle Marken



**cleaning consulting**  
Reinigungsberatung



**service app**  
Service App



**original spare parts**  
Ersatzteile



**visual remote support**  
Visuelle Fernunterstützung



Mehr Informationen zu unseren Topservices  
finden Sie auf [karcher.com](https://www.karcher.com)

# LEISTUNGEN, AUF DIE WIR STOLZ SIND.

## **Wartung und Instandsetzung**

Unser erfahrenes und qualifiziertes Personal führt Wartungen und Instandsetzungen schnell und professionell durch – egal, ob mechanische, elektrische oder hydraulische Arbeiten anstehen. Regelmäßige Schulungen und Qualifizierungen der Servicemitarbeiter lassen jeden Handgriff an Ihrem Kärcher und Holder Fahrzeug sitzen. Dadurch garantieren wir Ihnen eine schnelle und reibungslose Wartung und Instandsetzung.

## **Komplettinstandsetzung**

Sie haben bereits ein Kärcher oder Holder Fahrzeug und würden es gerne aufarbeiten lassen, oder Sie hatten einen Unfall? Wir lassen Sie nicht im Stich! In unseren Kärcher Municipal-eigenen Servicezentren führen wir selbst umfangreichste Komplettinstandsetzungen durch.

## **Klimaservice**

Wir bieten Ihnen eine professionelle Reinigung Ihrer Klimaanlage an sowie regelmäßige Wartungen und Instandsetzung. Dadurch stellen Sie einen einwandfreien Betrieb sicher, erhöhen die Lebensdauer Ihrer Klimaanlage und bewahren auch bei heißen Temperaturen jederzeit einen kühlen Kopf!

## **Amtliche Untersuchung**

Wir kümmern uns gerne um die amtlichen Untersuchungen, wie die Hauptuntersuchung\* und die Sicherheitsprüfung gemäß Unfallverhütungsvorschrift (UVV-Prüfung) an Ihrem Holder oder Kärcher Fahrzeug und den entsprechenden Anbaugeräten. Vereinbaren Sie einen individuellen Termin in unseren Servicewerkstätten.

## **Service vor Ort**

Die Werkstatt kommt mit unseren qualifizierten und geschulten Servicetechnikern, die das nötige Know-how mitbringen, zu Ihnen. Die Servicefahrzeuge sind bestens mit Diagnosegeräten und Werkzeugen ausgestattet, somit steht einem Kundendienst oder der Reparatur bei Ihnen vor Ort nichts im Wege. Übrigens: In der Wintersaison bieten wir Ihnen eine 24/7-Rufbereitschaft an.

## **Hol- und Bringservice**

Egal, ob Sie liegen geblieben sind oder es für eine Wartung oder Reparatur erforderlich ist – wir holen Ihre Kärcher oder Holder Fahrzeuge für Sie ab und bringen sie nach der Reparatur wieder zu Ihnen. Alternativ beauftragen wir für Sie eine Spedition und organisieren den Transport, so müssen Sie sich darum nicht selbst kümmern.

## **Garantie**

Sie haben die Möglichkeit, eine Garantieverlängerung bis zu 36 Monate abzuschließen. Wir beraten Sie gerne.

\* Die Hauptuntersuchung (HU) führen wir in Zusammenarbeit mit einer amtlich anerkannten Prüforganisation durch.



Wir sind für Sie da:

Kärcher Center Suffel | Limesstraße 11 | 63741 Aschaffenburg  
Telefon 06021 861-150 | [reinigungstechnik@suffel.com](mailto:reinigungstechnik@suffel.com)

Aschaffenburg | Mannheim | Schweinfurt | Wiesbaden | [www.suffel.com](http://www.suffel.com)

suffel