

KÄRCHER

makes a difference

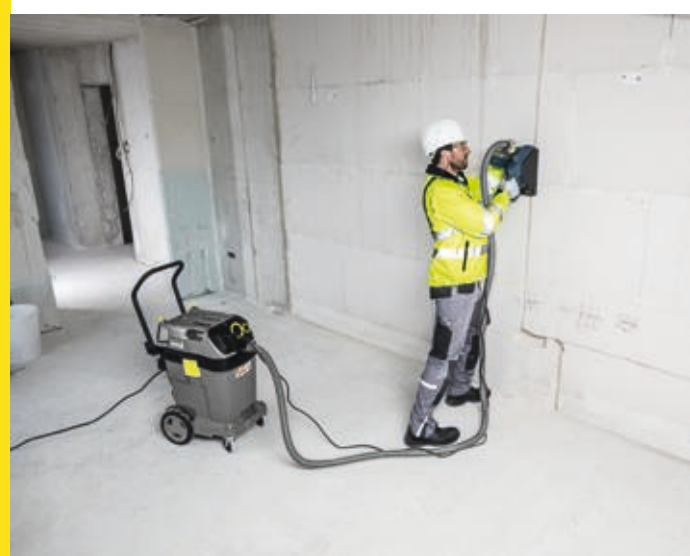


LEISTUNG, MIT DER SIE KEINE GRENZEN KENNEN

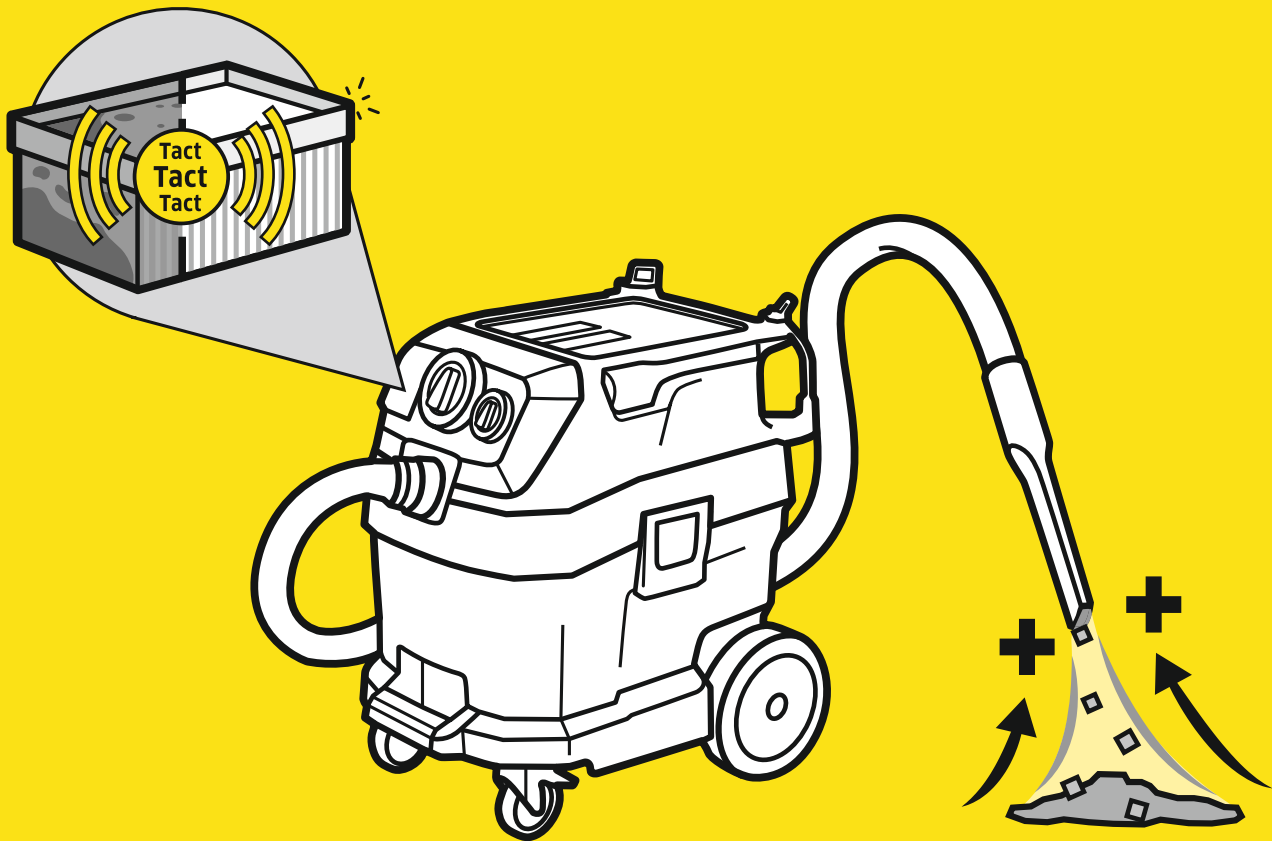
Erleben Sie die stärksten und robustesten NT Tact-Sauger aller Zeiten.

IST DAS BESTE FÜR SIE GERADE GUT GENUG?

Sie arbeiten gerne auf höchstem Niveau? Dann sind unsere neuen Nass-/Trocken-sauger mit verbessertem automatischem Filterabreinigungssystem Tact genau richtig für Sie. Mit robusten Komponenten und unvergleichlicher Saugkraft liefern unsere Tact-Sauger überall Höchstleistung ab. Dazu sind sie noch robuster, mobiler und leiser geworden. Das neue Zubehör-system bietet Ihnen noch mehr Leistung und einfachere Handhabung. Mit den innovativen Bajonett- und Clipverbindungen verbinden Sie Sauger und alle Zubehör-teile jetzt noch einfacher und sicherer. Wohin Sie auch wollen, Ihr NT Tact bringt Sie noch weiter.







ALLES EINE FRAGE DES Tact

Feinstaub gefährdet Ihre Gesundheit. Damit Sie bestmöglich vor Feinstaub geschützt sind, haben wir unser Tact-System noch besser gemacht. Das Ergebnis sind unsere leistungsstarken Tact-Sauger mit hocheffizienter Filterabreinigung und der weltweit einmaligen Filterstandzeit von 180 Kilogramm Feinstaub (Mineralstaub Kategorie A) bis zur manuellen Reinigung. Dadurch können Sie noch länger unterbrechungsfrei mit konstanter Saugkraft arbeiten und sind dabei noch besser vor Feinstaub geschützt.

Filterstandzeit beim Saugen von Feinstaub mit dem NT 30/1 Tact Te L

| | |
|---|--|
| Sauggut: | Mineralstaub Kategorie A |
| Temperatur: | Raumtemperatur |
| Zubehör: | im Lieferumfang enthaltene Hauptfilter und Schläuche |
| Wettbewerbsgeräte: | vergleichbare Behältergröße und Ausstattung |
| Testergebnis der maximal einsaugbaren Menge, bis der Hauptfilter manuell gereinigt oder ersetzt werden muss: | |
| Kärcher NT 30/1 Tact Te L: | 180 kg |
| Wettbewerber A: | 19 kg |
| Wettbewerber B: | 10 kg |

SO ROBUST KANN PRAKTISCH SEIN.

Innovation beginnt im Kopf. Unsere neuen Nass-/Trockensauger Tact ermöglichen Ihnen mit dem zentral platzierten EASY-Operation-Schalter die bequeme 1-Knopf-Bedienung der verschiedenen Funktionen und Betriebsarten.

Auch den Schlauchanschluss haben wir im Gerätekopf platziert, um ein großes Nettovolumen, einfache Handhabung und längere Arbeitsintervalle zu erzielen. Auf dem flachen Behälterkopf mit gummierter Stellfläche und Verzurröse können Sie Werkzeugkästen und andere Dinge verrutschsicher abstellen und sicher fixieren.

Für Baustellen optimal ausgerüstet

Weil es auf Baustellen auch mal rustikal zugeht, haben wir unsere NT Tact mit robusten, verstärkten Behältern mit Bumper, Griffen und großen, stabilen Metall-Lenkrollen mit Bremse ausgestattet.

Freie Bahn für große Leistung

Bei unseren Tact-Saugern sind Saugschläuche mit echten 35 Millimeter Innendurchmesser (DN 35) Standard. Dieser größere Innendurchmesser bringt einen noch höheren Luftdurchsatz und reduziert die Gefahr von Verstopfungen beim Aufsaugen von grobem Schmutz.

Flach, geschützt und immer richtig

Alle neuen Tact-Sauger haben Filtergehäuse für Flachfaltfilter. Sie können den alten Filter staubfrei entnehmen. Der Filter ist immer korrekt eingelegt und das Filtermedium und die Dichtung sind geschützt. Zudem sind unsere Tact-Sauger alle nach Staubklasse L zertifiziert, das heißt mit einem Staubabscheidegrad von 99 Prozent nach EN 60335-2-69. Sie werden staunen, was das auf Ihrer Baustelle bedeutet.



IHRE WÜNSCHE SIND ERFÜLLT.



Ihr NT Tact wird Sie wunschlos glücklich machen. Sie werden erleben, dass wir wirklich an alles gedacht haben, was professionellen Anwendern wichtig ist: die überlegene Saugleistung. Die einfache Bedienung. Die Robustheit und Langlebigkeit. Das noch effizientere und leisere Filterabreinigungssystem Tact. Und Zubehör, das alle Ihre Wünsche an Vielseitigkeit und Funktion erfüllt.

1 Spielend leichte 1-Knopf-Bedienung

Mit dem neuen zentralen EASY-Operation-Schalter können Sie bequem zwischen 3 Saugfunktionen wählen: Tact Max. für höchste Abreinigungsleistung bei Feinstaubanwendung; Tact Min. für mittlere bis kleine Staubmengen und das Saugen ohne Tact, zum Beispiel für Wasser.

2 Saugschlauchanschluss im Gerätekopf

Unsere neuen NT Tact haben den Saugschlauch direkt im Gerätekopf. Dadurch erhöht sich das nutzbare Volumen des Behälters und die Entleerung ist ebenfalls viel einfacher.

3 Robuste Behälter mit einfachem Handling

Die besonders robusten Behälter unserer Nass-/Trockensauger haben einen umlaufenden Bumper, der vor Beschädigungen schützt, und praktische Griffmulden, die Ihnen das Handling sehr erleichtern.

4 Flacher Gerätekopf mit Ablage

Der flache Gerätekopf unserer neuen NT Tact-Geräte ist gummiert. Sie können darauf Werkzeugkoffer und andere Dinge rutschsicher abstellen. Zusätzlich können Sie den abgestellten Koffer mit einem handelsüblichen Verzurrband für den Transport sicher fixieren.

5 Schläuche und Kabel sicher verstaut

Mithilfe der stabilen Gummizüge können Sie Schläuche mit bis zu 4 Meter Länge und einer Nennweite von 40 Millimetern sowie das Gummizugkabel Ihres NT Tact sicher am Gerät fixieren.

6 Zubehör sicher verstaut

Mit der ausgeklügelten Aufbewahrung für Zubehör wie Fugendüse und Werkzeugmuffe können Sie alle Zubehöerteile sicher am Gerät verstauen und haben diese immer direkt zur Hand.

7 Sicherer Stand und höchste Mobilität

Die großen, stabilen Stahl-Lenkrollen verleihen unseren NT Tact sicheren Stand auf jedem Untergrund und höchste Mobilität.

8 Gerätesteckdose mit Ein-/Ausschaltautomatik

Alle NT Tact in Te-Ausführung sind mit einer Gerätesteckdose mit Ein-/Ausschaltautomatik ausgestattet. Sobald Sie ein Elektrowerkzeug an den Sauger anschließen, schaltet sich der Sauger automatisch ein und wieder aus, wenn Sie das angeschlossene Elektrogerät ausschalten.

Innenliegend, nicht sichtbar:

9 Das verbesserte Tact-System

Mit dem neuen verbesserten Tact-System arbeiten Sie auch dann unterbrechungsfrei, wenn große Mengen Feinstaub anfallen. Mit gezielten, kraftvollen Luftstößen reinigt sich der Filter regelmäßig selber ab, die Saugkraft bleibt konstant hoch. Sie profitieren zusätzlich von geringeren Wartungskosten und der längeren Lebensdauer des Filters. Und dazu arbeitet das neue Tact noch effizienter.

10 Antistatikvorbereitung

Unsere NT Tact sind serienmäßig vom Saugstutzen bis zum Netzstecker durchgeerdet. In Verbindung mit dem optional erhältlichen, leitenden Zubehör haben Sie einen umfangreichen Schutz vor elektrostatischer Aufladung.

11 Filtergehäuse

Mit dem neuen Filtergehäuse lässt sich der Hauptfilter staubfrei entnehmen und manuell reinigen. Ein falsches Einlegen wird unmöglich gemacht.

AUS ERFAHRUNG BESSER

In unserer Produktfamilie Nass-/Trockensauger steckt unsere jahrzehntelange Erfahrung. Und die von vielen professionellen Anwendern. Wir haben die neuen NT Tact gemeinsam mit Handwerkern, Industrieanwendern, Fahrzeugaufbereitern und anderen Berufsgruppen entwickelt. Damit Sie für jeden Zweck einen einsatzgerechten NT Tact haben.



NT 50/1 Tact Te L

NT 40/1 Tact Te L
(Schubbügel optional erhältlich)

NT 30/1 Tact Te L und NT 30/1 Tact L
(ohne Steckdose)

NT 50/1 Tact Te L

- Verstellbarer Schubbügel
- Ablassschlauch
- Antistatikvorbereitung

Technische Daten

| | | |
|--|------------|------------------|
| Luftmenge | I/s | 74 |
| Vakuum | mbar / kPa | 254 / 25,4 |
| Behälterinhalt | l | 50 |
| Max. Aufnahmeleistung | W | 1380 |
| Spannung | V | 220-240 |
| Standardnennweite | | DN 35 |
| Länge Gumminetz-kabel | m | 7,5 |
| Schalldruckpegel EN 60335-2-69 Unsicherheit K = 1 dB(A) | dB(A) | 68 |
| Gewicht | kg | 18,3 |
| Abmessungen (L x B x H) | mm | 640 x 370 x 1045 |

Ausstattung

| | | |
|--------------------------------|----|--------------------|
| Saugschlauch | m | 4 / mit Krümmer |
| Saugrohr, Edelstahl 2 x 0,55 m | | ■ |
| Filtertüte | | Vlies |
| Nass-/Trockenbodendüse | mm | 360 |
| Fugendüse | | ■ |
| Anschlussmuffe für E-Werkzeuge | | ■ |
| Bestell-Nr. | | 1.148-411.0 |
| Preis | | |

- Im Lieferumfang enthalten.

NT 40/1 Tact Te L

- PES-Flachfaltenfilter
- Antistatikvorbereitung
- Schubbügel optional

Technische Daten

| | | |
|--|------------|-----------------|
| Luftmenge | I/s | 74 |
| Vakuum | mbar / kPa | 254 / 25,4 |
| Behälterinhalt | l | 40 |
| Max. Aufnahmeleistung | W | 1380 |
| Spannung | V | 220-240 |
| Standardnennweite | | DN 35 |
| Länge Gumminetz-kabel | m | 7,5 |
| Schalldruckpegel EN 60335-2-69 Unsicherheit K = 1 dB(A) | dB(A) | 68 |
| Gewicht | kg | 14,4 |
| Abmessungen (L x B x H) | mm | 560 x 370 x 655 |

Ausstattung

| | | |
|--------------------------------|----|--------------------|
| Saugschlauch | m | 4 / mit Krümmer |
| Saugrohr, Edelstahl 2 x 0,55 m | | ■ |
| Filtertüte | | Vlies |
| Nass-/Trockenbodendüse | mm | 360 |
| Fugendüse | | ■ |
| Anschlussmuffe für E-Werkzeuge | | ■ |
| Bestell-Nr. | | 1.148-311.0 |
| Preis | | |

- Im Lieferumfang enthalten.

NT 30/1 Tact Te L

- PES-Flachfaltenfilter
- Antistatikvorbereitung
- Ein-/Aus-Automatik (E-Werkzeug)

Technische Daten

| | | |
|--|------------|-----------------|
| Luftmenge | I/s | 74 |
| Vakuum | mbar / kPa | 254 / 25,4 |
| Behälterinhalt | l | 30 |
| Max. Aufnahmeleistung | W | 1380 |
| Spannung | V | 220-240 |
| Standardnennweite | | DN 35 |
| Länge Gumminetz-kabel | m | 7,5 |
| Schalldruckpegel EN 60335-2-69 Unsicherheit K = 1 dB(A) | dB(A) | 69 |
| Gewicht | kg | 13,6 |
| Abmessungen (L x B x H) | mm | 560 x 370 x 580 |

Ausstattung

| | | |
|--------------------------------|----|--------------------|
| Saugschlauch | m | 4 / mit Krümmer |
| Saugrohr, Edelstahl 2 x 0,55 m | | ■ |
| Filtertüte | | Vlies |
| Nass-/Trockenbodendüse | mm | 360 |
| Fugendüse | | ■ |
| Anschlussmuffe für E-Werkzeuge | | ■ |
| Bestell-Nr. | | 1.148-211.0 |
| Preis | | |

- Im Lieferumfang enthalten.

NT 30/1 Tact L

- PES-Flachfaltenfilter
- Metall-Lenkrollen
- Antistatikvorbereitung

Technische Daten

| | | |
|--|------------|-----------------|
| Luftmenge | I/s | 74 |
| Vakuum | mbar / kPa | 254 / 25,4 |
| Behälterinhalt | l | 30 |
| Max. Aufnahmeleistung | W | 1380 |
| Spannung | V | 220-240 |
| Standardnennweite | | DN 35 |
| Länge Gumminetz-kabel | m | 7,5 |
| Schalldruckpegel EN 60335-2-69 Unsicherheit K = 1 dB(A) | dB(A) | 69 |
| Gewicht | kg | 13,5 |
| Abmessungen (L x B x H) | mm | 560 x 370 x 580 |

Ausstattung

| | | |
|--------------------------------|----|--------------------|
| Saugschlauch | m | 2,5 / mit Krümmer |
| Saugrohr, Edelstahl 2 x 0,55 m | | ■ |
| Filtertüte | | Vlies |
| Nass-/Trockenbodendüse | mm | 360 |
| Fugendüse | | ■ |
| Anschlussmuffe für E-Werkzeuge | | - |
| Bestell-Nr. | | 1.148-201.0 |
| Preis | | |

- Im Lieferumfang enthalten.

INNOVATION IM SYSTEM

Jedes Gerät ist immer nur so gut wie sein Zubehör. Wir haben das Zubehör für unsere neuen NT Tact-Sauger also von Grund auf überdacht und ein neues System entwickelt, in dem alles perfekt zueinander passt.



1 Ergonomischer Krümmer

Durch den Griffbereich mit Weichkomponente haben Sie den Krümmer immer sicher und angenehm in der Hand.

2 Verbessertes Clipsystem

Durch das neue Clipsystem mit breitem Druckknopf können Sie Zubehöre ganz einfach wechseln, zum Beispiel vom Krümmer zur Werkzeugmuffe.

3 Schmutzunempfindlicher Bajonettverschluss

Der neue Bajonettverschluss garantiert Ihnen das einfache und sichere Verbinden und Trennen von Schlauch und Gerät – auch unter extrem staubigen Bedingungen.

4 Werkzeugmuffe mit Falschlufschieber und Gummiaufsatz

Für optimale Kompatibilität zum Elektrowerkzeug. Die neue Muffe zum Anschluss von Elektrowerkzeugen sorgt für eine perfekte Staubabsaugung. Mit dem Drehring können Sie die Absaugleistung direkt an der Muffe regulieren.

5 Breite Bodendüse

Wechseln Sie in Sekundenschnelle zwischen Nass- und Trockensaugen: Alle NT Tact haben serienmäßig die neue Bodendüse mit schnell wechselbaren Einsätzen für Nass- und Trockenanwendung an Bord.



| Name | Bestell-Nr. | Beschreibung |
|--|-------------|--|
| Vliesfiltertüten | 2.889-155.0 | Vliesfiltertüte mit 40-50 Liter Volumen. Reißfest, Staubklasse M, für Saugstutzen im Gerätekopf. |
| Vliesfiltertüten | 2.889-154.0 | Vliesfiltertüte mit 30 Liter Volumen. Reißfest, Staubklasse M, für Saugstutzen im Gerätekopf. |
| Plastiksack zur staubfreien Entsorgung | 2.889-158.0 | PE-Plastiksack zur staubfreien Entsorgung. |
| Flachfaltenfilter PES | 6.904-360.0 | Polyestervlies, verrottungssicher, Staubklasse-M-geprüft. |
| Flachfaltenfilter PTFE | 6.907-455.0 | Polyestervlies mit PTFE-Beschichtung für 1-motorige Tact- und Ap-Sauger, Staubklasse-M-geprüft. Besonders geeignet für stark haftende Materialien. |
| Flachfaltenfilter Papier | 6.904-367.0 | Papier, Staubklasse-M-geprüft. |



| Name | Bestell-Nr. | Beschreibung |
|----------------------------------|-------------|---|
| Saugschlauch | 2.889-134.0 | 2,5 m langer Saugschlauch mit neuem Bajonett- und Clipverschluss. |
| Saugschlauch | 2.889-135.0 | 4 m langer Saugschlauch mit neuem Bajonett- und Clipverschluss. |
| Saugschlauch, elektrisch leitend | 2.889-136.0 | Elektrisch leitender Saugschlauch mit neuem Bajonett- und Clipverschluss. Länge: 2,5 m. |
| Saugschlauch, elektrisch leitend | 2.889-137.0 | 4 m langer Saugschlauch mit neuem Bajonett- und Clipverschluss. Elektrisch leitende Ausführung. |



| Name | Bestell-Nr. | Beschreibung |
|--|-------------|---|
| Krümmter Adv | 2.889-170.0 | Ergonomischer Krümmer für das neue Clipsystem. |
| Krümmter Adv, elektrisch leitend | 2.889-168.0 | Ergonomischer Krümmer für das neue Clipsystem. |
| Werkzeugmuffe DN 35, clipbar | 2.889-151.0 | Werkzeugmuffe mit Falschlufschieber. |
| Nass-/Trockenbodendüse Adv für Nennweite DN 35 | 2.889-152.0 | 360 mm breite Nass-/Trockenbodendüse mit einfach wechselbaren Einsätzen. Inklusive Bürststreifen und Gummilippen. |



Wir sind für Sie da:

Kärcher Center Suffel | Limesstraße 11 | 63741 Aschaffenburg
Telefon 06021 861-150 | reinigungstechnik@suffel.com

Aschaffenburg | Mannheim | Schweinfurt | Wiesbaden | www.suffel.com

suffel